

CAME

SYSTÈME COMPLET POUR COMMANDES RADIO



FA00609-FR



MANUEL D'INSTALLATION




TRA03

FR Français

Instructions

- Lire attentivement les instructions avant toute opération d'installation et effectuer les interventions comme indiqué par le fabricant.
- L'installation, la programmation, la mise en service et la manutention du produit ne doivent être effectuées que par des techniciens qualifiés et dans le strict respect des normes en vigueur, y compris des règles sur la prévention des accidents et l'élimination des emballages.
- L'installateur doit s'assurer de la présence des éventuelles informations destinées à l'utilisateur et contrôler que celui-ci les a bien reçues.
- Avant toute opération de nettoyage ou d'entretien, mettre les dispositifs hors tension.
- Les appareils ne devront être destinés qu'à l'utilisation pour laquelle ils ont été expressément conçus.
- Le fabricant décline toute responsabilité en cas d'éventuels dommages provoqués par des utilisations impropres, incorrectes et déraisonnables.

LÉGENDE

-  Ce symbole indique des parties à lire attentivement.
-  Ce symbole indique des parties concernant la sécurité.
-  Ce symbole indique ce qui doit être communiqué à l'utilisateur.

DESCRIPTION

Système radio complet pour usage universel.

Le Kit comprend :

- **1 RE432M** : récepteur 2 canaux d'extérieur, pour max. 50 émetteurs avec code différent et carte Memory Roll. Il est possible d'activer la modalité bistable (interrupteur) dans le deuxième canal OUT2.
- **2 TOP-432EE** : émetteur bicanal multi-usages, avec fonction autoapprentissage.
- **1 TOP-A433N** : antenne avec étrier de fixation.
- **1 TOP-RG58** : câble coaxial pour antenne (5 m).

Un émetteur peut contrôler deux installations en effectuant par exemple les opérations suivantes :

- activer l'alarme ;
- allumer les lumières extérieures ;
- ouvrir le système d'arrosage ;
- fermer les volets roulants.

INSTALLATION

Contrôles préliminaires

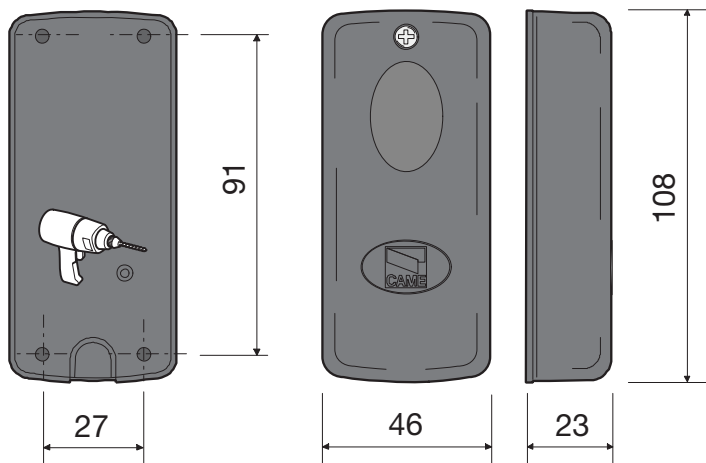
- ⚠ Avant d'intervenir sur l'appareil, le mettre hors tension.
- Ne pas installer les récepteurs à une distance inférieure à 4-5 m l'un de l'autre afin d'éviter toute anomalie de fonctionnement.
- Le récepteur doit toujours être doté d'une antenne. Positionner l'antenne le plus haut possible par rapport au sol et à l'écart de toute structure en métal ou en béton armé.

RE432M

Données techniques

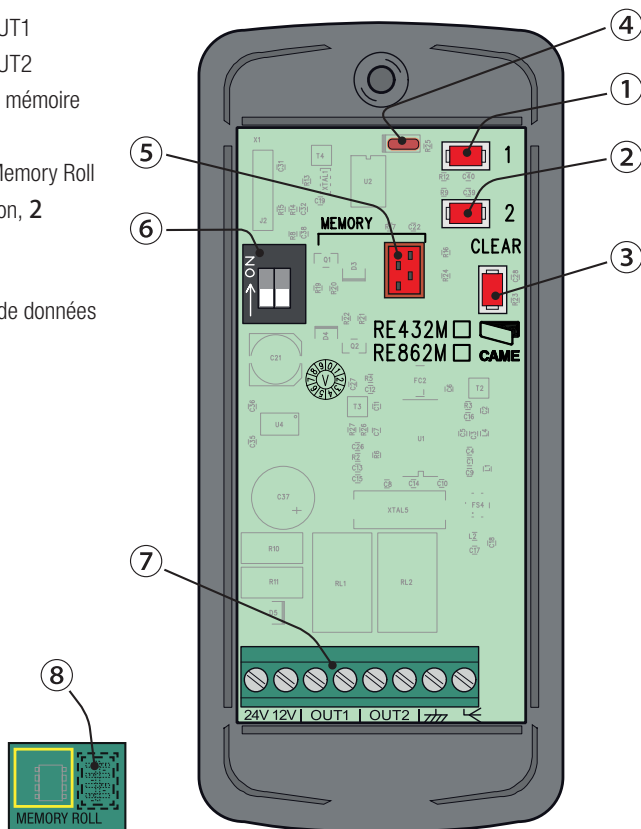
Type	RE432M
Degré de protection (IP)	54
Alimentation (V - AC/DC)	12 - 24
Absorption en mode veille à 24 VAC (mA)	26
Portée relais max. à 24 VDC (A)	1
Matériau	ABS
Classe de l'appareil	II
Température de fonctionnement (C°)	-20 à +55

Dimensions

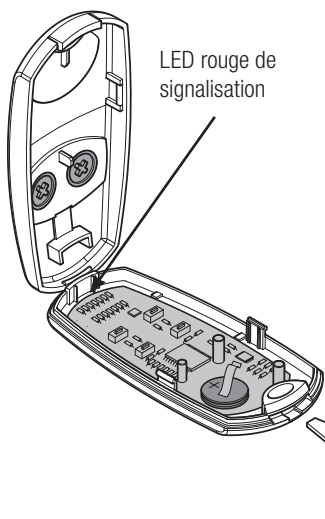


Description des parties

1. Touche mémorisation sortie OUT1
2. Touche mémorisation sortie OUT2
3. Touche élimination totale de la mémoire
4. Led de signalisation
5. Connecteur enfichable carte Memory Roll
6. Dip de sélection : 1 alimentation, 2 commande OUT2
7. Bornier de connexion
8. Carte Memory Roll pour base de données



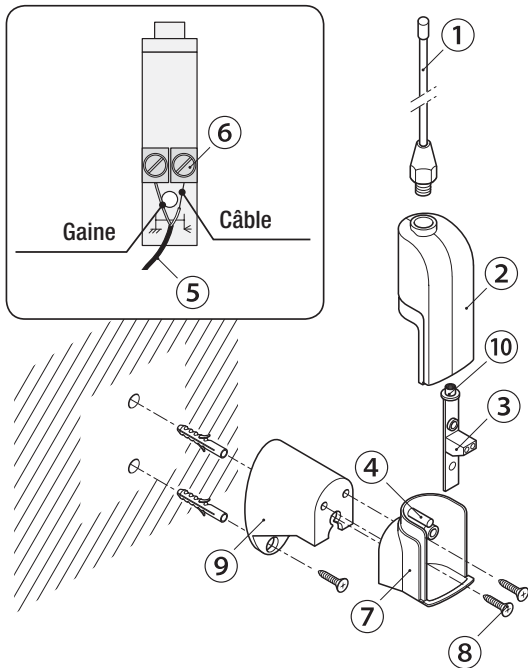
TOP-432EE



Type	TOP-432EE
Fréquence (MHz)	433.92
Batterie	2 CR2016 - 3 VDC Lithium
Absorption en transmission (mA)	12
Portée (m)	50 / 150
Nombre de combinaisons de codes	16 777 216
Dimensions (mm)	32 x 68 x 13
Poids (g)	16

Description des parties

1. Tige antenne
2. Partie supérieure boîtier
3. Circuit
4. Goujon de blocage
5. Câble RG58
6. Bornes du circuit
7. Partie inférieure boîtier
8. Vis de fixation antenne/étrier
9. Étrier de fixation
10. Douille filetée

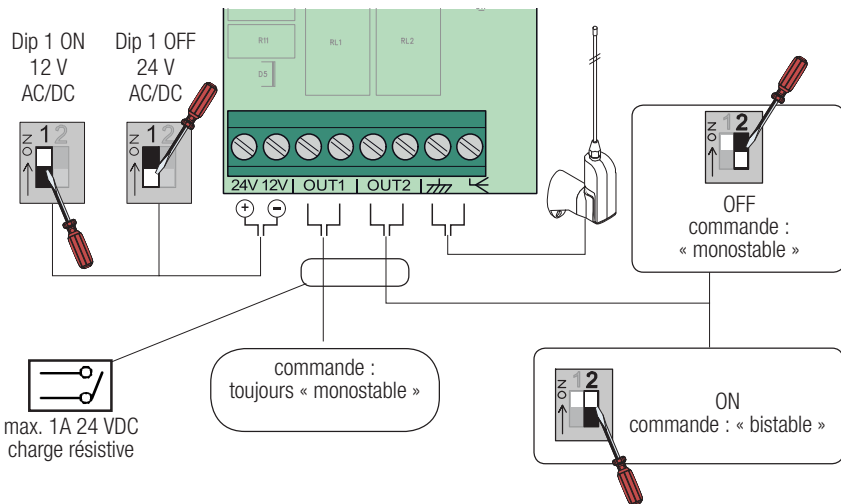


Assemblage

- Dévisser la tige ① de l'antenne et séparer les deux demi-coques ② du boîtier ;
- Extraire la carte ③ du goujon de blocage ④ ;
- Connecter le câble coaxial RG58 ⑤ aux bornes ⑥ du circuit antenne ;
- Réinstaller le circuit sur le goujon de blocage, unir les demi-coques ② ⑦ et fixer le tout en vissant la tige sur la douille filetée ⑩ de la carte ;
- Fixer l'antenne dans la position souhaitée à l'aide de la patte de suspension ⑨.

BRANCHEMENTS ÉLECTRIQUES

⚠ Avant d'intervenir sur l'appareil, le mettre hors tension.
Connecter le câble RG58 de l'antenne aux bornes spécifiques.



Mémorisation des codes

⚠ La Memory Roll DOIT être désenfilée.

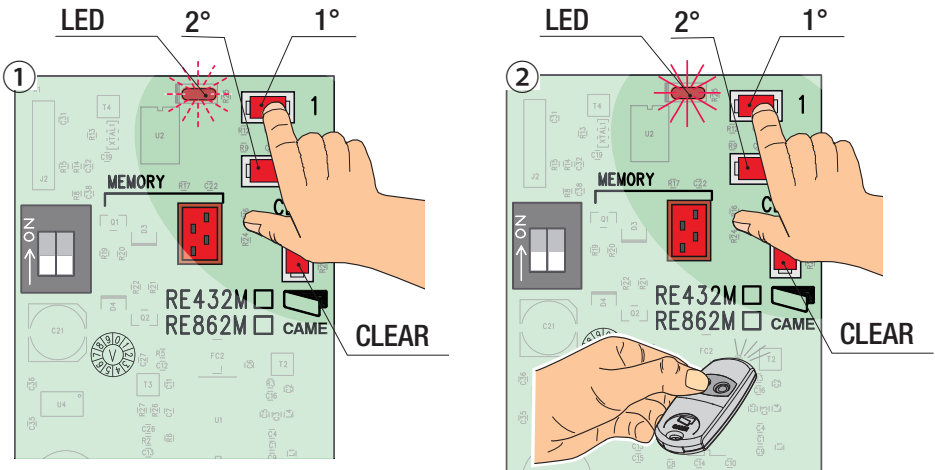
① Appuyer sur la touche de mémorisation **1er** canal (OUT1) jusqu'au clignotement de la led de signalisation

② appuyer sur une touche de l'émetteur à mémoriser, la led reste allumée quelques instants.

📖 Suivre cette même procédure pour le **2ème** canal (OUT2) en l'associant à une autre touche de l'émetteur.

Pour terminer la mémorisation, attendre l'extinction de la led (environ 20'') ou bien appuyer sur la touche CLEAR.

📖 Lorsque la mémoire du récepteur est pleine, la led clignote rapidement.



Duplication des émetteurs

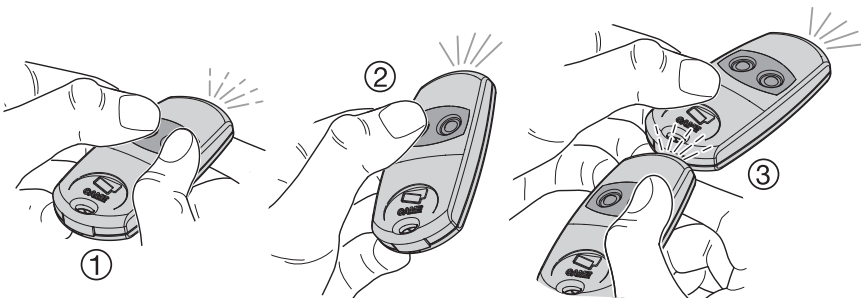
Il est possible, si nécessaire, d'effectuer la duplication des émetteurs entre eux. Chaque émetteur dispose d'un code univoque.

① Appuyer en même temps sur les 2 premières touches jusqu'à ce que la LED clignote plus rapidement ;

② appuyer à présent sur la touche à activer (la led s'allume) ;

③ dans les 10'' qui suivent appuyer un émetteur à l'extrémité de l'émetteur activé et enfoncer la touche à dupliquer.

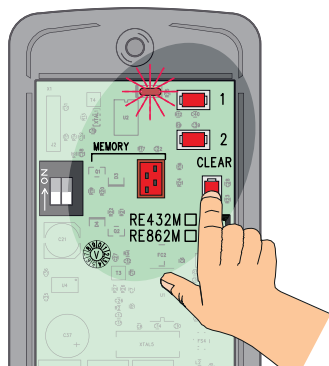
Au terme de la mémorisation, le voyant clignotera 3 fois pour indiquer que l'émetteur est prêt à l'emploi. Répéter les points 1, 2 et 3 pour les autres touches.



ÉLIMINATION DES CODES

Appuyer sur la touche CLEAR jusqu'à l'allumage de la led (environ 10").

📖 Tous les émetteurs mémorisés sont supprimés.

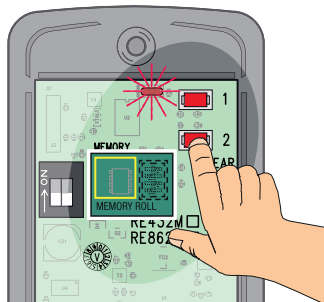


COPIE CODES DE RE À MEMORY ROLL

△ Mettre hors tension avant d'enficher ou de déenficher la carte Memory Roll.

- Insérer la carte Memory Roll ;
- appuyer sur la touche 2 et la relâcher après l'allumage de la LED.

📖 Au terme de la procédure, il faut obligatoirement enlever la Memory Roll.

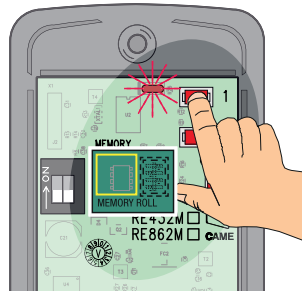


COPIE CODES DE MEMORY ROLL À RE

△ Mettre hors tension avant d'enficher ou de déenficher la carte Memory Roll.

- Insérer la carte Memory Roll ;
- appuyer sur la touche 1 et la relâcher après l'allumage de la led.

📖 Au terme de la procédure, il faut obligatoirement enlever la Memory Roll.



MISE AU REBUT ET ÉLIMINATION

☞ CAME S.p.A. adopte dans ses établissements un Système de Gestion Environnementale certifié et conforme à la norme UNI EN ISO 14001 qui garantit le respect et la sauvegarde de l'environnement. Nous vous demandons de poursuivre ces efforts de sauvegarde de l'environnement, que CAME considère comme l'un des fondements du développement de ses propres stratégies opérationnelles et de marché, en observant tout simplement de brèves indications en matière d'élimination :

♻️ ÉLIMINATION DE L'EMBALLAGE

Les composants de l'emballage (carton, plastiques, etc.) sont assimilables aux déchets urbains solides et peuvent être éliminés sans aucune difficulté, en procédant tout simplement à la collecte différenciée pour le recyclage. Avant d'effectuer ces opérations, il est toujours recommandé de vérifier les normes spécifiques en vigueur sur le lieu d'installation.

NE PAS JETER DANS LA NATURE !

♻️ ÉLIMINATION DU PRODUIT

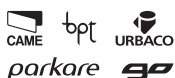
Nos produits sont réalisés à partir de différents matériaux. La plupart de ces matériaux (aluminium, plastique, fer, câbles électriques) sont assimilables aux déchets urbains solides. Ils peuvent être recyclés au moyen de la collecte et de l'élimination différenciées auprès des centres autorisés. D'autres composants (cartes électroniques, piles des émetteurs, etc.) peuvent par contre contenir des substances polluantes. Il faut donc les désinstaller et les remettre aux entreprises autorisées à les récupérer et à les éliminer. Avant d'effectuer ces opérations, il est toujours recommandé de vérifier les normes spécifiques en vigueur sur le lieu d'élimination.

NE PAS JETER DANS LA NATURE !

RÉFÉRENCES NORMATIVES

Le produit est conforme aux directives de référence en vigueur.

CAME
safety & comfort



CAME S.p.A.

Via Martiri Della Libertà, 15
31030 **Dosson di Casier**
Treviso - Italy

☎ (+39) 0422 4940
📠 (+39) 0422 4941

Via Cornia, 1/b - 1/c
33079 **Sesto al Reghena**
Pordenone - Italy

☎ (+39) 0434 698111
📠 (+39) 0434 698434

www.came.com