

## 034955 - Steinel

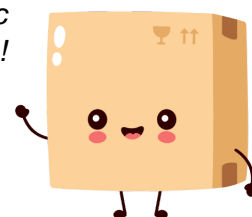


**Détecteur de mouvement sensIQ S  
COM 1 Steinel - 300° - 20m - Blanc**  
Réf 034955

**123.35€<sup>TTC\*</sup>**

Voir le produit : <https://www.domomat.com/112491-detecteur-de-mouvement-sensiq-s-com-1-steinel-300-20m-blanc-steinel-034955.html>

*Le produit Détecteur de mouvement sensIQ S COM 1 Steinel - 300° - 20m - Blanc est en vente chez Domomat !*



# sensIQ S

EVO blanc  
EAN 4007841 034955  
Réf. 034955



infrared sensor 3 x 100°



3 zones scalable 2-20m

2000 W

2000 W max. (LED-ready)



IP54



2 - 2000 lux daylight operation



5 sec - 15 min



ideal 2 - 5 m

Teach

Teach mode



energy saving

5 years

manufacturer's warranty steinel-professional.de/garantie

## Description du fonctionnement

La nouvelle génération au service de la perfection. Tout comme son grand frère, le modèle sensIQ S est lui aussi parfait. Pour l'intérieur et l'extérieur, idéal pour les entrées de maisons, les rampes de chargement, jusqu'à une hauteur de 5 m, système à détecteur quadruple permettant une surveillance optimale à un angle de détection de 3 x 100°, portée (tangentielle) de 20 m, réglage de la portée au mètre près dans 3 directions indépendantes. Télécommande et support mural d'angle incluse.

## Caractéristiques techniques

Dimensions (L x l x H)	128 x 114 x 74 mm	Lampes LED > 2 W < 8 W	300 W
Avec détecteur de mouvement	Oui	Lampes LED > 8 W	600 W
Garantie du fabricant	5 ans	Charge capacitive en µF	176 µF
Réglages via	Télécommande, Potentiomètres, Smart Remote	Tension d'alimentation détails	max. 500VA, 120 V
Avec télécommande	Oui	Technologie, détecteurs	infrarouge passif, Détecteur de lumière
Variante	blanc	Hauteur de montage	2,00 – 5,00 m
UC1, Code EAN	4007841034955	Hauteur de montage max.	5,00 m
Modèle	autre	Hauteur de montage optimale	2 m
Emplacement	Intérieur, Extérieur	Angle de détection	300 °
Emplacement, pièce	parking couvert / garage souterrain, extérieur, entrepôt, entrée, tout autour du bâtiment, Cour et allée, Intérieur	Angle d'ouverture	180 °
Coloris	blanc	Protection au ras du mur	Oui
Couleur, RAL	9010	Possibilité de neutraliser la détection par segments	Oui
Support mural d'angle inclus	Oui	Cadrage électronique	Non
Lieu d'installation	mur, angle	Cadrage mécanique	Oui
		Portée radiale	r = 4 m (42 m <sup>2</sup> )

# sensIQ S

EVO blanc  
EAN 4007841 034955  
Réf. 034955



## Caractéristiques techniques

Montage	En saillie, Mur, angle	Portée tangentielle	r = 20 m (1047 m <sup>2</sup> )
Indice de protection	IP54	Zones de commutation	1360 zones de commutation
Température ambiante	-20 – 50 °C	Fonctions	Mode normal / mode test, Manuel ON / ON-OFF
Matériau	Matière plastique	Réglage crépusculaire	2 – 1000 lx
Alimentation électrique	100 – 240 V / 50 – 60 Hz	Temporisation	5 s – 15 Min.
Sortie de commutation 1, charge ohmique	2000 W	Fonction balisage	Non
Sortie de commutation 1, nombre LED/tubes fluorescents	50 pcs.	Éclairage principal réglable	Non
Tubes fluorescents ballasts électroniques	1500 W	Réglage du seuil de déclenchement Teach (apprentissage)	Oui
Tubes fluorescents non compensés	1000 VA	Réglage de l'éclairage permanent	Non
Tubes fluorescents compensés par série	700 VA	Mise en réseau possible	Oui
Tubes fluorescents compensés en parallèle	1000 VA	Type de la mise en réseau	Maître/maître
Sortie de commutation 1, lampes halogènes basse tension	1000 VA	Mise en réseau via	Câble
Lampes LED < 2 W	100 W		

## Accessoires

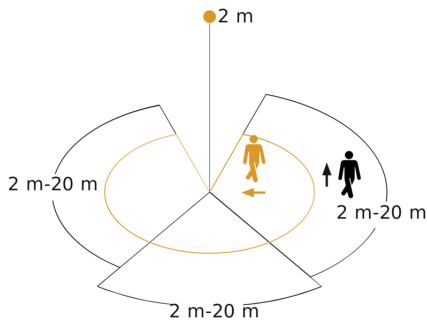
EAN 4007841 007638	Télécommande RC9
EAN 4007841 608804	Support mural d'angle sensIQ S
EAN 4007841 608835	Support mural d'angle sensIQ S
EAN 4007841 009151	Télécommande Smart Remote
EAN 4007841 608828	Support mural d'angle sensIQ S

# sensIQ S

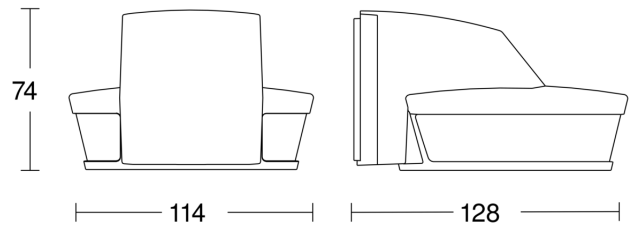
EVO blanc  
EAN 4007841 034955  
Réf. 034955



## Zone de détection

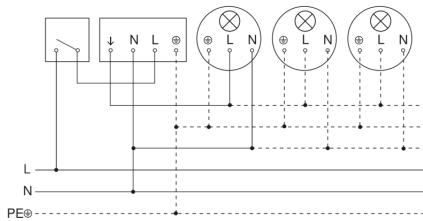


## Dessin dimensionnel

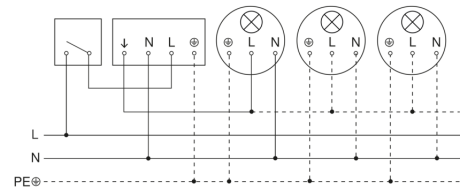


Hauteur d'installation: 2,00 m - 5,00 m  
Orange: sens de passage radial  
Noir: sens de passage tangentiel  
3 zones ajustables

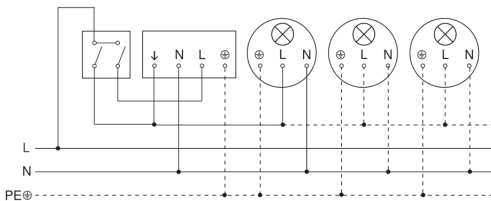
## Luminaire sans conducteur de neutre



## Luminaire avec conducteur de neutre



## Raccordement par commutateur séquentiel pour la commande manuelle ou automatique



## Raccordement du coupleur de boutons-poussoirs quadruple au DALI2 APC

