

## 034979 - Steinel



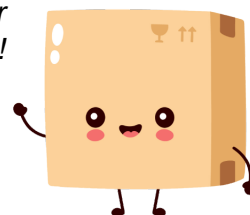
### Détecteur de mouvement sensIQ S COM 1 Steinel - 300° - 20m - Noir

Réf 034979

**123.35€<sup>TTC\*</sup>**

Voir le produit : <https://www.domomat.com/112492-detecteur-de-mouvement-sensiq-s-com-1-steinel-300-20m-noir-steinel-034979.html>

*Le produit Détecteur de mouvement sensIQ S COM 1 Steinel - 300° - 20m - Noir est en vente chez Domomat !*



# sensIQ S

EVO noir  
EAN 4007841 034979  
Réf. 034979



infrared sensor 3 x  
100°



3 zones scalable  
2-20m

2000 W

2000 W max. (LED-  
ready)



IP54



2 - 2000 lux daylight  
operation



5 sec - 15 min



ideal 2 - 5 m

Teach

Teach mode



energy saving

5 years

manufacturer's  
warranty steinel-  
professional.de/  
garantie

## Description du fonctionnement

La nouvelle génération au service de la perfection. Tout comme son grand frère, le modèle sensIQ S est lui aussi parfait. Pour l'intérieur et l'extérieur, idéal pour les entrées de maisons, les rampes de chargement, jusqu'à une hauteur de 5 m, système à détecteur quadruple permettant une surveillance optimale à un angle de détection de 3 x 100°, portée (tangentielle) de 20 m, réglage de la portée au mètre près dans 3 directions indépendantes. Télécommande et support mural d'angle incluse.

## Caractéristiques techniques

|                              |   |  |   |
|------------------------------|---|--|---|
| Dimensions (L x l x H)       | 128 x 114 x 74 mm   | Lampes LED > 2 W < 8 W                               | 300 W                                   |
| Avec détecteur de mouvement  | Oui   | Lampes LED > 8 W                                     | 600 W                                   |
| Garantie du fabricant        | 5 ans   | Charge capacitive en µF                              | 176 µF                                  |
| Réglages via                 | Télécommande, Potentiomètres, Smart Remote  | Tension d'alimentation détails                       | max. 500VA, 120 V                       |
| Avec télécommande            | Oui   | Technologie, détecteurs                              | infrarouge passif, Détecteur de lumière |
| Variante                     | noir  | Hauteur de montage                                   | 2,00 – 5,00 m                           |
| UC1, Code EAN                | 4007841034979   | Hauteur de montage max.                              | 5,00 m                                  |
| Modèle                       | Détecteur de mouvement  | Hauteur de montage optimale                          | 2 m                                     |
| Emplacement                  | Intérieur, Extérieur  | Angle de détection                                   | 300 °                                   |
| Emplacement, pièce           | parking couvert / garage souterrain, extérieur, entrepôt, entrée, tout autour du bâtiment, Cour et allée, Intérieur | Angle d'ouverture                                    | 180 °                                   |
| Coloris                      | noir  | Protection au ras du mur                             | Oui                                     |
| Couleur, RAL                 | 9005  | Possibilité de neutraliser la détection par segments | Oui                                     |
| Support mural d'angle inclus | Oui   | Cadrage électronique                                 | Non                                     |
| Lieu d'installation          | mur, angle  | Cadrage mécanique                                    | Oui                                     |
|                              |   | Portée radiale                                       | r = 4 m (42 m <sup>2</sup> )            |

# sensIQ S

EVO noir  
EAN 4007841 034979  
Réf. 034979



## Caractéristiques techniques

|   |                          |   |   |
|---|--------------------------|---|---|
| Montage   | En saillie, Mur, angle   | Portée tangentielle                                     | r = 20 m (1047 m <sup>2</sup> )             |
| Indice de protection                                    | IP54                     | Zones de commutation                                    | 1360 zones de commutation                   |
| Température ambiante                                    | -20 – 50 °C              | Fonctions   | Mode normal / mode test, Manuel ON / ON-OFF |
| Matériau  | Matière plastique        | Réglage crépusculaire                                   | 2 – 1000 lx                                 |
| Alimentation électrique                                 | 100 – 240 V / 50 – 60 Hz | Temporisation   | 5 s – 15 Min.                               |
| Sortie de commutation 1, charge ohmique                 | 2000 W                   | Fonction balisage                                       | Non   |
| Sortie de commutation 1, nombre LED/tubes fluorescents  | 50 pcs.                  | Éclairage principal réglable                            | Non   |
| Tubes fluorescents ballasts électroniques               | 1500 W                   | Réglage du seuil de déclenchement Teach (apprentissage) | Oui   |
| Tubes fluorescents non compensés                        | 1000 VA                  | Réglage de l'éclairage permanent                        | Non   |
| Tubes fluorescents compensés par série                  | 700 VA                   | Mise en réseau possible                                 | Oui   |
| Tubes fluorescents compensés en parallèle               | 1000 VA                  | Type de la mise en réseau                               | Maître/maître                               |
| Sortie de commutation 1, lampes halogènes basse tension | 1000 VA                  | Mise en réseau via                                      | Câble                                       |
| Lampes LED < 2 W  | 100 W                    |   |   |

## Accessoires

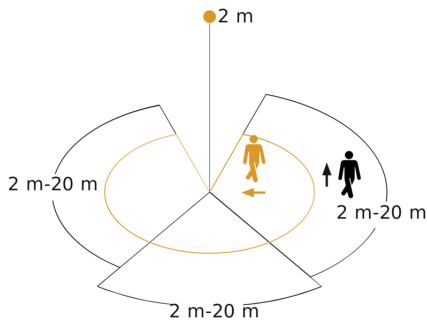
|                    |                                |
|--------------------|--------------------------------|
| EAN 4007841 007638 | Télécommande RC9               |
| EAN 4007841 608804 | Support mural d'angle sensIQ S |
| EAN 4007841 608835 | Support mural d'angle sensIQ S |
| EAN 4007841 009151 | Télécommande Smart Remote      |
| EAN 4007841 608828 | Support mural d'angle sensIQ S |

# sensIQ S

EVO noir  
 EAN 4007841 034979  
 Réf. 034979

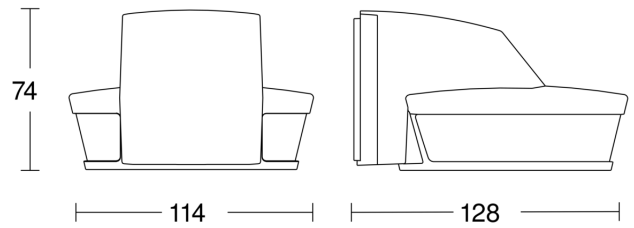


## Zone de détection

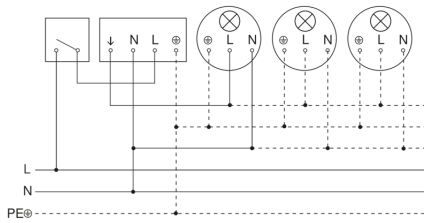


Hauteur d'installation: 2,00 m - 5,00 m  
 Orange: sens de passage radial  
 Noir: sens de passage tangentiel  
 3 zones ajustables

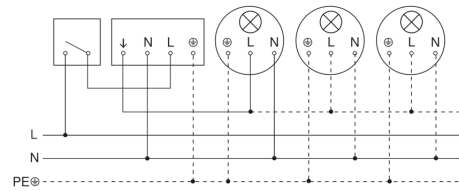
## Dessin dimensionnel



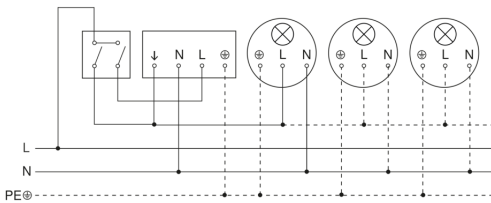
## Luminaire sans conducteur de neutre



## Luminaire avec conducteur de neutre



## Raccordement par commutateur séquentiel pour la commande manuelle ou automatique



## Raccordement du coupleur de boutons-poussoirs quadruple au DALI2 APC

