

## 035013 | Legrand fiche



Réf 035013



Réf 035007



Réf 035017



Réf 035022



Réf 035028



Réf 035033



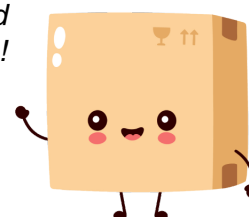
Réf 035044



Réf 035047

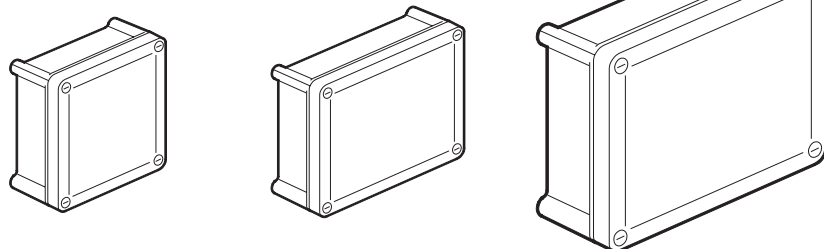
Voir les produits Legrand : [https://www.domomat.com/42\\_legrand](https://www.domomat.com/42_legrand)

Retrouvez tous les produits Legrand  
chez Domomat !



## Boîtiers d'équipements industriels plastique IP 66

Référence(s) : 350 07/13/17/22/28/33/44/47



| SOMMAIRE                               | Page |
|--|------|
| 1. Caractéristiques générales .....    | 1    |
| 2. Caractéristiques matières .....     | 1    |
| 3. Caractéristiques techniques .....   | 1    |
| 4. Accessoires .....                   | 1    |
| 5. Cotes d'encombrement .....          | 2    |
| 6. Résistance aux agents chimiques ... | 2    |

### 1. CARACTERISTIQUES GENERALES

Boîtiers d'équipement étanches IP 66 à faces lisses, couvercle opaque à fermeture par 1/4 de tour.  
Coloris gris T029.

### 2. CARACTERISTIQUES MATIERES

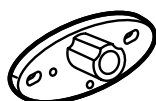
Boîte et couvercle : polycarbonate, imprimable, bonne tenue aux UV.  
Axe de fermeture : polyamide.  
Joint : polyuréthane.  
Ces matières ne contiennent pas d'halogène.

### 3. CARACTERISTIQUES TECHNIQUES

- Indice de protection IP 66 - IK 08.
  - Tenue au fil incandescent : 750° C suivant NF EN 60695-2-1.
  - Température d'utilisation : - 25° C à + 80° C.
- Liberté de fixation :
- intérieure : 4 trous oblongs en fond de boîte
  - hors volume de câblage aux 4 angles par vis Ø 4
  - par pattes de fixation murale réf. 358 02 sauf dimension 130 x 75.
- Classe II assurée par les bouchons de protection (livrés) des vis de fixation.
- Possibilités de fixation des équipements sur rail ou plaque pleine.  
Fixation des borniers IP 2x en partie haute sauf dimensions 130 x 75.  
Ouverture/fermeture 1/4 de tour du couvercle par tournevis plat.  
Visualisation de la position fermé/ouvert : I/O.  
Couvercle imperdable par lien déclipable sauf dimensions 310 x 240 et 360 x 270.  
Charnières adaptables sur tout modèle à partir de 130 x 130.  
Couvercles plombables sauf dimensions 310 x 240 et 360 x 270.  
Fixation par cheville réf. 319 57.  
Fixation avec outil spit "PULSA 700 E".

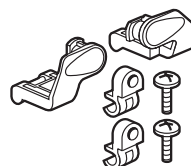
### 4. ACCESSOIRES

Réf. 358 02 : jeu de 4 pattes de fixation

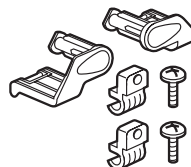


### 4. ACCESSOIRES (suite)

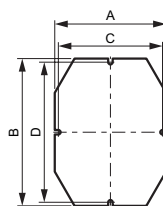
Réf. 358 00 : jeu de 2 charnières pour boîtier 130 x 130 à 270 x 170



Réf. 358 01 : jeu de 2 charnières pour boîtier 310 x 240 à 360 x 270



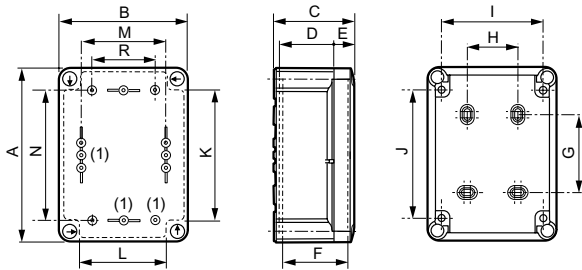
Plaques de fond métalliques épaisseur 15/10 sauf pour boîtier 130 x 75.



|        | A   | B   | C   | D   |
|--------|-----|-----|-----|-----|
| 358 10 | 114 | 114 | 106 | 106 |
| 358 11 | 94  | 139 | 86  | 131 |
| 358 12 | 124 | 164 | 116 | 156 |
| 358 13 | 154 | 204 | 146 | 196 |
| 358 14 | 154 | 254 | 146 | 246 |
| 358 15 | 211 | 271 | 200 | 260 |
| 358 16 | 241 | 321 | 230 | 310 |

## 5. COTES D'ENCOMBREMENT

Boîtiers



(1) Plots de fixation en fond de boîtier pour rail et plaque de montage

| Réf. boîtiers | Encombrement |     |     |    |    | Fixation boîtier |     |     |     | Fixation accessoires<br>(vis Ø 4 mm livrées) |     |     |     |     |     |
|---------------|--------------|-----|-----|----|----|------------------|-----|-----|-----|--|-----|-----|-----|-----|-----|
|               | A            | B   | C   | D  | E  | F                | G   | H   | I   | J  | K   | L   | M   | N   | R   |
| 350 07        | 140          | 85  | 81  | 56 | 18 | 67               | 70  | -   | 65  | 120  | -   | -   | 51  | 106 | -   |
| 350 13        | 150          | 150 | 81  | 56 | 18 | 67               | 54  | 70  | 120 | 103  | 102 | 87  | 106 | 106 | 84  |
| 350 17        | 175          | 130 | 81  | 56 | 18 | 67               | 79  | 50  | 100 | 128  | 112 | 88  | 86  | 131 | 64  |
| 350 22        | 200          | 160 | 94  | 69 | 18 | 80               | 104 | 50  | 130 | 153  | 137 | 112 | 116 | 156 | 94  |
| 350 28        | 240          | 190 | 94  | 69 | 18 | 80               | 144 | 80  | 160 | 193  | 175 | 142 | 146 | 196 | 124 |
| 350 33        | 290          | 190 | 94  | 69 | 18 | 80               | 194 | 80  | 160 | 243  | 226 | 142 | 146 | 246 | 122 |
| 350 44        | 332          | 262 | 132 | 97 | 27 | 116              | 220 | 160 | 222 | 276  | 248 | 198 | 200 | 260 | 150 |
| 350 47        | 382          | 292 | 132 | 97 | 27 | 116              | 270 | 190 | 252 | 326  | 298 | 228 | 230 | 310 | 150 |

Épaisseur des parois, jusqu'à 270 x 170 : 2 mm.

Au-delà de cette taille : épaisseur 3 mm.

## 6. RESISTANCE AUX AGENTS CHIMIQUES

|                          | Polycarbonate |
|--------------------------|---------------|
| Acétone                  | -             |
| Acide acétique           | + (60%)       |
| Acide chlorhydrique      | + (20%)       |
| Acide citrique (10%)     | +             |
| Acide fluorhydrique (4%) | +             |
| Acide lactique           | + (10%)       |
| Acide nitrique (10%)     | +             |
| Acide phosphorique (85%) | (+)           |
| Acide sulfurique (25 %)  | +             |
| Acide tannique           | -             |
| Alcool éthylique         | +             |
| Alcool méthylique        | (+)           |
| Ammoniaque               | -             |
| Chlorure de baryum       | +             |
| Benzène                  | -             |
| Chaux                    | -             |
| Eau de mer               | +             |
| Huiles, graisses         | +             |
| Lait                     | +             |
| Mazout                   | +             |
| Pétrole, essence         | (+)           |
| Chlorure de sodium (20%) | +             |
| Soude caustique (40%)    | -             |
| Sucres                   | +             |
| Toluène                  | -             |
| Trichloréthylène         | -             |
| Urine                    | +             |
| Vin                      | +             |
| Chlore liquide           | -             |
| Aniline                  | -             |
| Eau de javel             | +             |

+ résiste (+) résistance limitée - instabilité

Ces indications sont données à titre indicatif.

Elles ne peuvent constituer un engagement de notre part.