

035930 | Legrand fiche



Réf 035930



Réf 035900



Réf 035940



Réf 035950



Réf 035960



Réf 035970



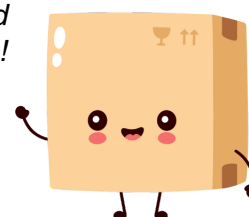
Réf 035980



Réf 035990

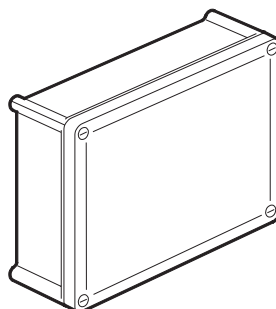
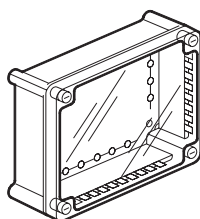
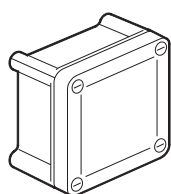
Voir les produits Legrand : https://www.domomat.com/42_legrand

Retrouvez tous les produits Legrand
chez Domomat !



Boîtiers d'équipements industriels plastique IP 55

Réf.(s) : 359 00/01/30/31/40/41/50/51/60/61/70/71/80/81/90/91
359 06/07/36/37/46/47/56/57/66/67/76/77/86/87/96/97



SOMMAIRE	Page
1. Caractéristiques générales	1
2. Caractéristiques matières	1
3. Caractéristiques techniques	1
4. Accessoires	1
5. Cotes d'encombrement	2
6. Résistance aux agents chimiques	2

1. CARACTERISTIQUES GENERALES

Boîtiers d'équipement étanches IP 55 à faces lisses, couvercle opaque ou transparent à fermeture par 1/4 de tour.
Coloris gris RAL 7035.

2. CARACTERISTIQUES MATIERES

Boîte : polypropylène, imprimable après flammage, bonne tenue aux agents chimiques.

Couvercle opaque : polypropylène.

Couvercle transparent : polycarbonate, bonne tenue aux UV

Axe de fermeture : polyamide

Joint : polyuréthane.

Ces matières ne contiennent pas d'halogène.

3. CARACTERISTIQUES TECHNIQUES

- Indice de protection IP 55 - IK 07.

- Tenue au fil incandescent : 750° C suivant NF EN 60695-2-1.

- Température d'utilisation : - 25° C à + 40° C.

Liberté de fixation :

- intérieure : 4 trous oblongs en fond de boîte

- hors volume de câblage aux 4 angles par vis Ø 4

- par pattes de fixation murale réf. 358 02 sauf dimension 130 x 75.

Classe II assurée par les bouchons de protection (livrés) des vis de fixation.

Possibilités de fixation des équipements sur rail ou plaque pleine.

Fixation des borniers IP 2x en partie haute sauf dimensions 130 x 75.

Ouverture/fermeture 1/4 de tour du couvercle par tournevis plat.

Visualisation de la position fermé/ouvert : I/O.

Couvercle imperdable par lien déclipable sauf dimensions 310 x 240 et 360 x 270.

Charnières adaptables sur tout modèle à partir de 130 x 130.

Couvercles plombables sauf dimensions 310 x 240 et 360 x 270.

Fixation par cheville réf. 319 57.

Fixation avec outil spit "PULSA 700 E".

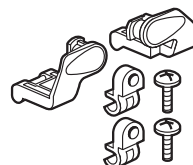
4. ACCESSOIRES

Réf. 358 02 : jeu de 4 pattes de fixation

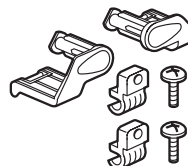


4. ACCESSOIRES (suite)

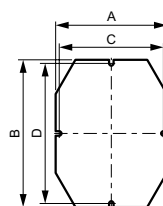
Réf. 358 00 : jeu de 2 charnières pour boîtier 130 x 130 à 270 x 170



Réf. 358 01 : jeu de 2 charnières pour boîtier 310 x 240 à 360 x 270



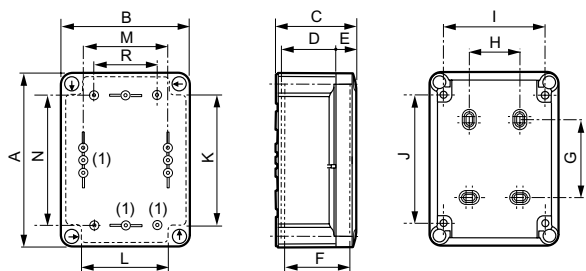
Plaques de fond métalliques épaisseur 15/10 sauf pour boîtier 130 x 75.



	A	B	C	D
358 10	114	114	106	106
358 11	94	139	86	131
358 12	124	164	116	156
358 13	154	204	146	196
358 14	154	254	146	246
358 15	211	271	200	260
358 16	241	321	230	310

5. COTES D'ENCOMBREMENT

Boîtiers



(1) Plots de fixation en fond de boîtier pour rail et plaque de montage

Réf. boîtiers	Encombrement						Fixation boîtier				Fixation accessoires (vis Ø 4 mm livrées)				
	A	B	C	D	E	F	G	H	I	J	K	L	M	N	R
359 00/01/06/07	140	85	81	56	18	67	70	-	65	120	-	-	51	106	-
359 30/31/36/37	150	150	81	56	18	67	54	70	120	103	102	87	106	106	84
359 40/41/46/47	175	130	81	56	18	67	79	50	100	128	112	88	86	131	64
359 50/51/56/57	200	160	94	69	18	80	104	50	130	153	137	112	116	156	94
359 60/61/66/67	240	190	94	69	18	80	144	80	160	193	175	142	146	196	124
359 70/71/76/77	290	190	94	69	18	80	194	80	160	243	226	142	146	246	122
359 80/81/86/87	332	262	132	97	27	116	220	160	222	276	248	198	200	260	150
359 90/91/96/97	382	292	132	97	27	116	270	190	252	326	298	228	230	310	150

Epaisseur des parois jusqu'à 270 x 170 : 2 mm.
Au-delà de cette taille : épaisseur 3 mm.

6. RESISTANCE AUX AGENTS CHIMIQUES

	Polycarbonate	Polypropylène
Acétone	-	+ (100%)
Acide acétique	+ (60%)	+ (50%)
Acide chlorhydrique	+ (20%)	+ (36%)
Acide citrique (10%)	+	+
Acide fluorhydrique (4%)	+	+
Acide lactique	+ (10%)	+ (90%)
Acide nitrique (10%)	+	+
Acide phosphorique (85%)	(+)	+
Acide sulfurique (25 %)	+	+
Acide tannique	-	-
Alcool éthylique	+	+
Alcool méthylique	(+)	+
Ammoniaque	-	+
Chlorure de baryum	+	+
Benzène	-	(+)
Chaux	-	+
Eau de mer	+	+
Huiles, graisses	+	+
Lait	+	+
Mazout	+	+
Pétrole, essence	(+)	+
Chlorure de sodium (20%)	+	+
Soude caustique (40%)	-	+
Sucres	+	+
Toluène	-	(+)
Trichloréthylène	-	-
Urine	+	+
Vin	+	+
Chlore liquide	-	(+)
Aniline	-	+
Eau de javel	+	(+)

+ résiste (+) résistance limitée - instabilité

Ces indications sont données à titre indicatif.
Elles ne peuvent constituer un engagement de notre part.