

## 038011 | Legrand Notice



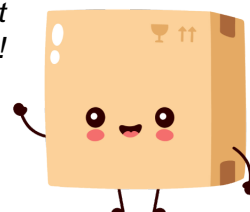
**Déclencheur manuel - Rouge - Saillie  
- Equipé de vitre - Sans voyant**

Réf 038011

**133.57€<sup>TTC\*</sup>**

Voir le produit : <https://www.domomat.com/43158-declencheur-manuel-rouge-saillie-equipe-de-vitre-sans-voyant-legrand-038011.html>

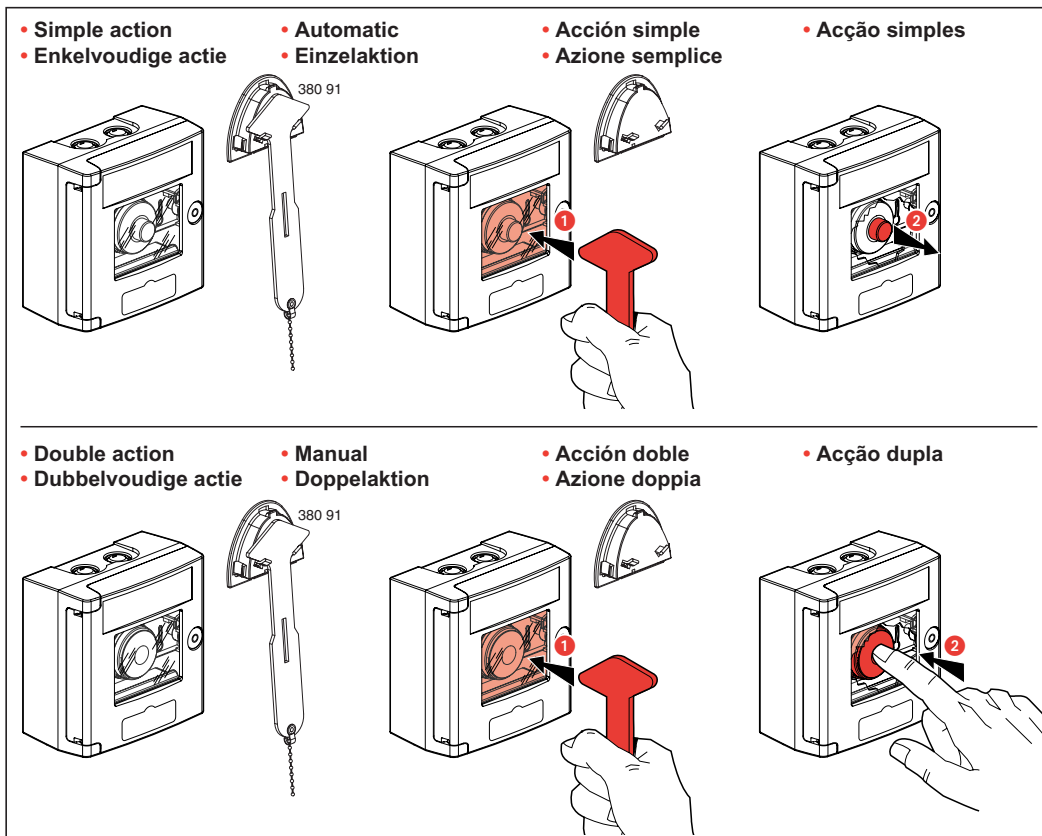
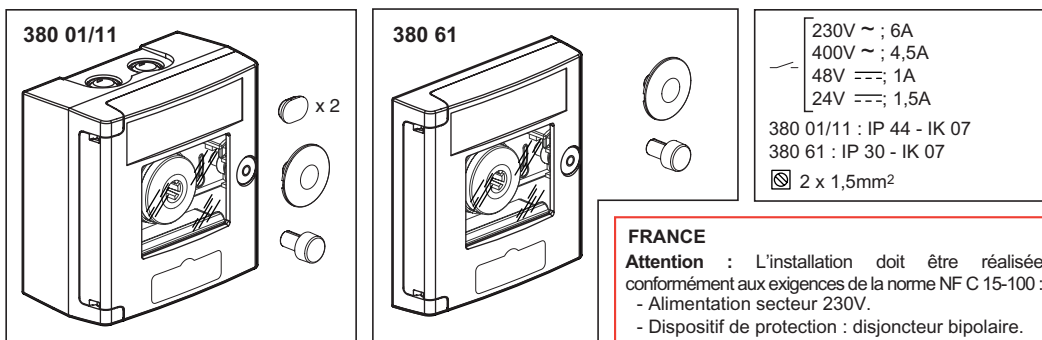
*Le produit Déclencheur manuel - Rouge - Saillie - Equipé de vitre - Sans voyant est en vente chez Domomat !*



- Coffret double position saillie/encastré
- Opbouw/inbouw kastje dubbelvoudige positie
- Break glass call point : automatic/manual - surface/flush mounting
- Zwei-Stellung-Kasten Aufputz/Unterputz
- Pulsador doble posición, saliente/de empotrar
- Cassetta doppia posizione da parete e da incasso
- Quadro de dupla posição, saliente/encastrado

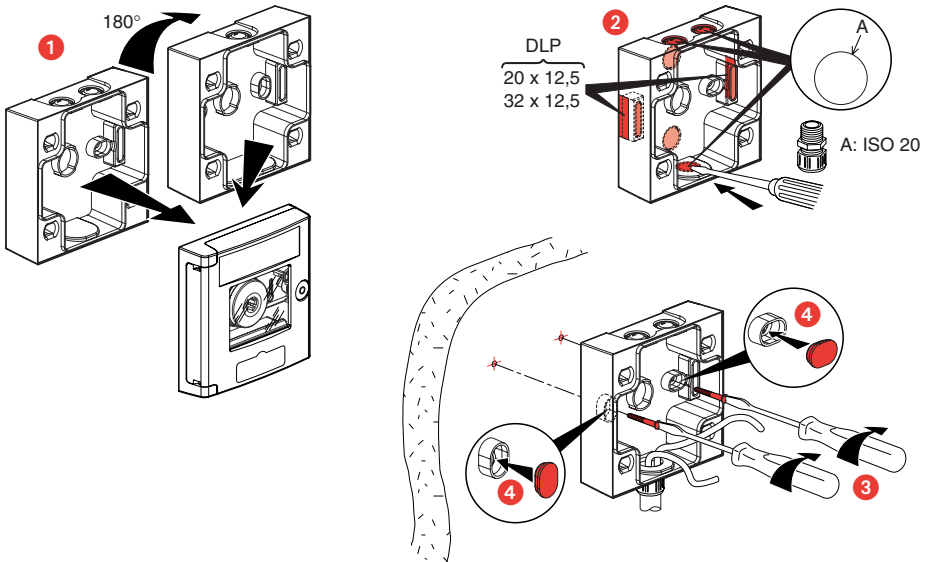
380 01/11/61

**legrand**<sup>®</sup>



N4065387/03

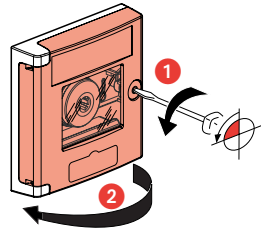
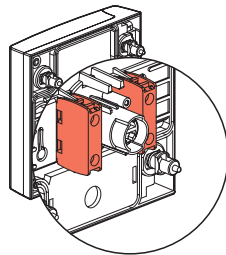
380 01/11



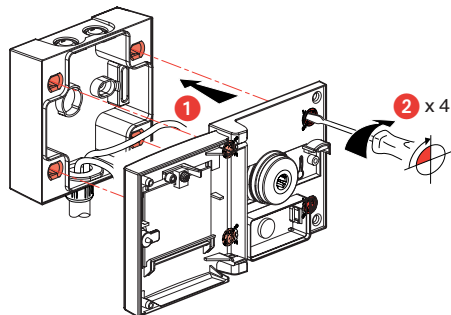
380 01/11

380 61

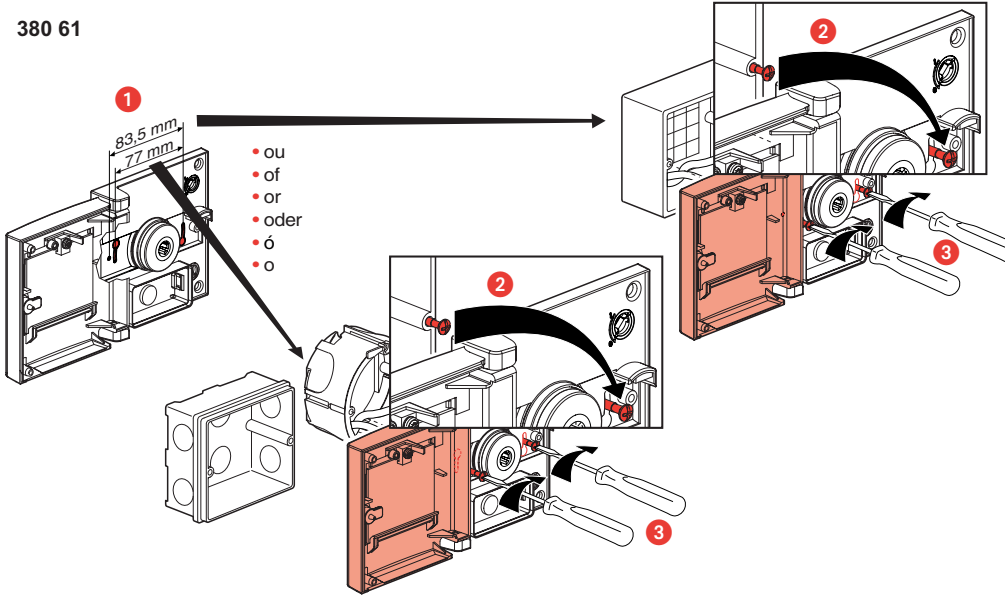
- 1
- Câblage (voir p. 4)
  - Bekabeling (zie p. 4)
  - Wiring (see p. 4)
  - Verdrahtung (siehe p. 4)
  - Cableado (ver p. 4)
  - Cablaggio (vedi p. 4)
  - Cablagem (ver p. 4)



380 01/11

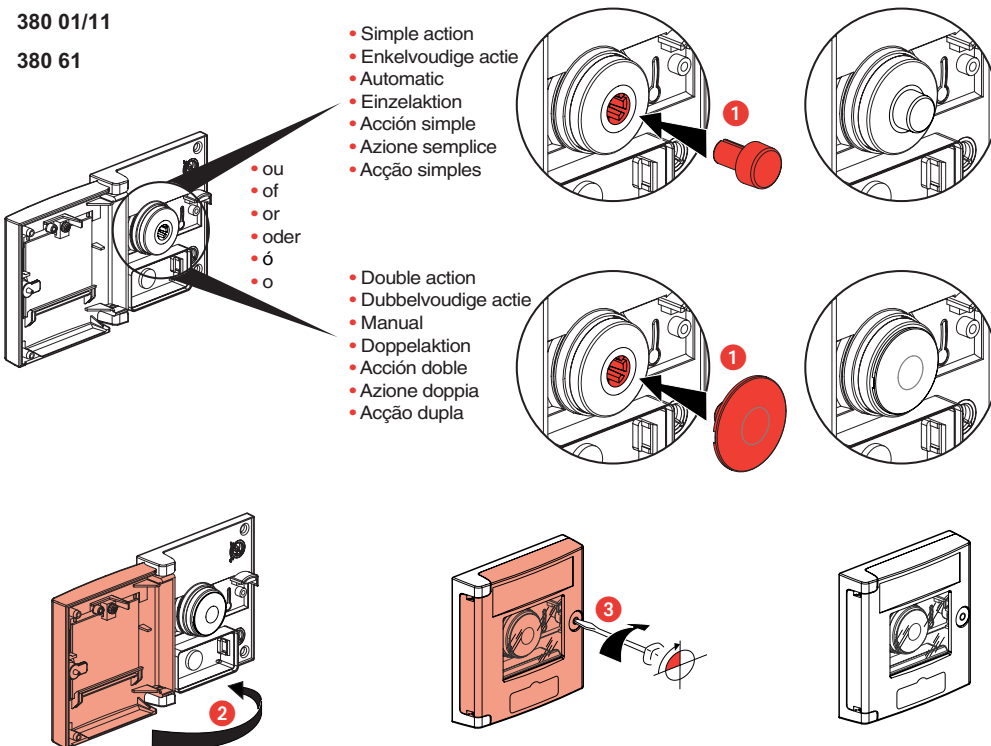


380 61



380 01/11

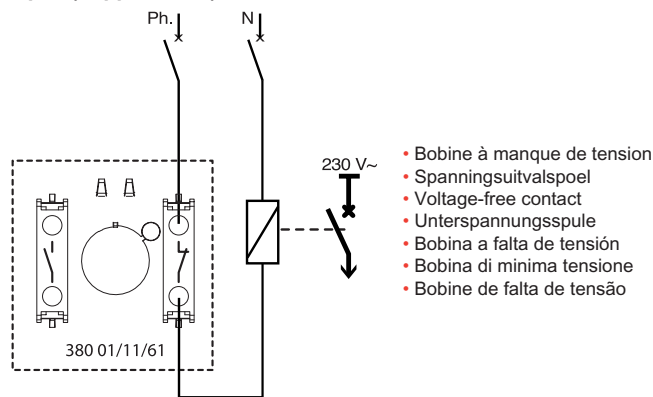
380 61



- Remplacement du dispositif de fermeture par une serrure Réf. 013 90
- Vervanging van het sluitingsmechanisme door een slot ref. : 013 90
- Installation of lock ref. 013 90
- Austausch der Verschlussvorrichtung gegen ein Schloss mit Ref. Nr. 013 90
- Sustitución del dispositivo de cierre por una cerradura ref. : 013 90
- Sostituzione del dispositivo di chiusura con una serratura Art. : 013 90
- Substituição do dispositivo de fecho por fechadura , refª: 013 90



- Exemple de câblage (double action)
- Voorbeeld van bekabeling (dubbelvoudige actie)
- Wiring example (manual)
- Verdrahtungsbeispiel (doppelaktion)
- Ejemplo de cableado (acción doble)
- Esempio di cablaggio (azione doppia)
- Exemplo de cablagem (acção dupla)



- Bobine à manque de tension
- Spanningsuitvalspoel
- Voltage-free contact
- Unterspannungsspule
- Bobina a falta de tensión
- Bobina di minima tensione
- Bobine de falta de tensão

- Remplacement de la vitre
- Vervanging van het glas
- Replacement of glass
- Austausch der Scheibe
- Sustitución del cristal
- Sostituzione del vetro
- Substituição do vidro

