

## 050451 | Legrand

### Fiche caoutchouc - 2P - 16A - Noir

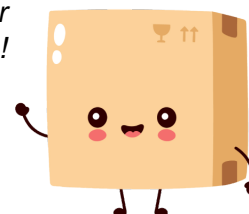
Réf 050451

3.49€<sup>TTC\*</sup>



Voir le produit : <https://www.domomat.com/31389-fiche-caoutchouc-2p-16a-noir-legrand-050451.html>

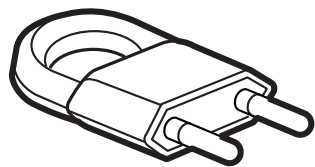
*Le produit Fiche caoutchouc - 2P - 16A - Noir  
est en vente chez Domomat !*



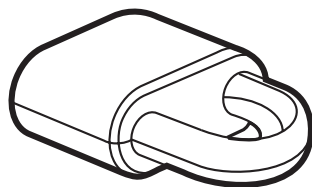
\* : Prix sur le site Domomat.com au 08/05/2024. Le prix est susceptible d'être modifié.

## Fiches et prolongateurs 2 P - 6 A et 2 P - 16 A

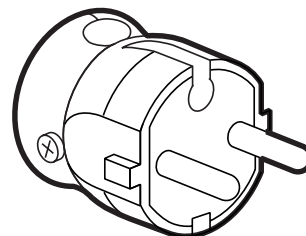
Référence(s) : 501 62/63/64/65/66/81/83/84 - 504 51  
939 62/63/66/81/83/84



501 62



501 66



50183

### 1. UTILISATION

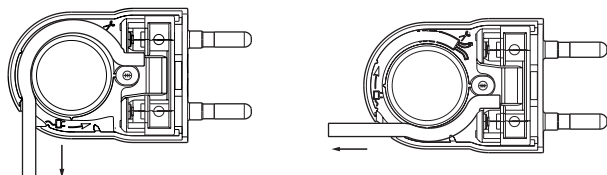
Fiches et prolongateurs 2 pôles - plastique  
2 P - 6 A - Polycarbonate  
2 P - 16 A - Polypropylène

### 2. GAMME

	Désignation	Couleur	Références	Poids (g)
	Fiche mâle 2 P - 6 A avec anneau d'extraction Câble méplat 2 x 0,75 mm <sup>2</sup> maxi	blanc blanc noir noir bronze aluminium	501 62 939 62 501 63 939 63 501 64 501 65	14,32
	Prolongateur 2 P - 6 A avec anneau d'extraction Câble méplat 2 x 0,75 mm <sup>2</sup> maxi	blanc	501 66 939 66	23,94
	Fiche mâle 2 P - 16 A pour alimentation d'appareils classe II Câble 2 x 1,5 mm <sup>2</sup> maxi Sortie droite Serre-câble à vis	noir	504 51 501 81 939 81	27,48
	Fiche mâle 2 P - 16 A - Extra plate Sortie de câble latérale, idéale derrière un meuble Câble 2 x 1,5 mm <sup>2</sup> maxi Serre-câble à vis Pour alimentation d'appareils classe II	blanc blanc noir noir	501 83 939 83 501 84 939 84	21,74

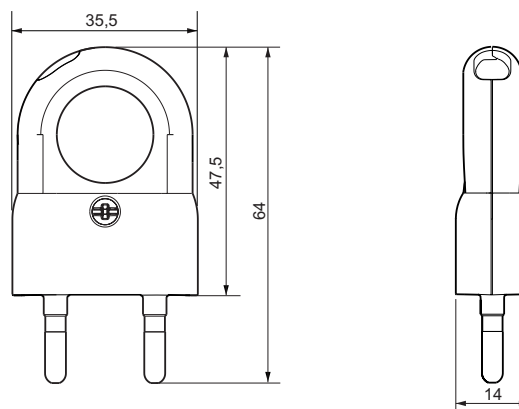
### 3. MISE EN SITUATION

Réf. 501 63



### 4. COTES D'ENCOMBREMENT (mm)

Réf. 501 63

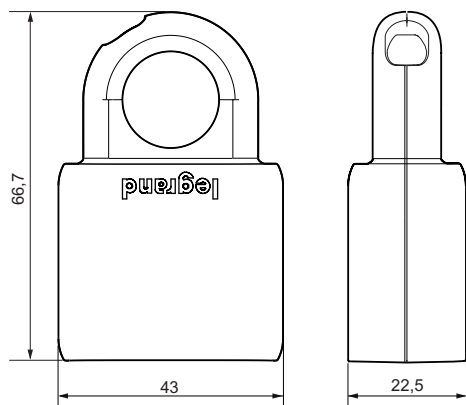


# Fiches et prolongateurs 2 P - 6 A et 2 P - 16 A

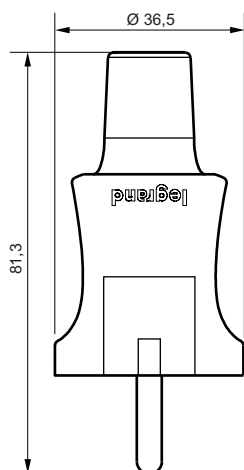
Référence(s) : 501 62/63/64/65/66/81/83/84 - 504 51  
939 62/63/66/81/83/84

## 4. COTES D'ENCOMBREMENT (mm) (suite)

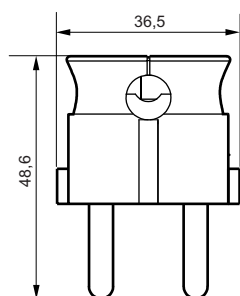
Réf. 501 66



Réf. 501 81



Réf. 501 84



## 5. RACCORDEMENT

Longueur de dégainage : 30 mm  
Longueur de dénudage : 8 mm  
Capacité des bornes : 0,75 mm<sup>2</sup> - 6 A  
1,5 mm<sup>2</sup> - 16 A

Type de connexion : à vis  
Tournevis : cruciforme philips n° 1 ou tournevis plat 4.

## 6. CARACTERISTIQUES TECHNIQUES

### 6.1 Caractéristiques matières

Eclips en polyamide chargé.  
Broches en laiton.  
Autoextinguibilité : - 750° C / 30 s pour les pièces isolantes maintenant en place les parties sous tension.  
- 650° C / 30 s pour les autres pièces en matières isolantes.

### 6.2 Caractéristiques électriques

Tension : 250 V~  
Fréquence : 50 - 60 Hz  
Puissance : 6 A - 1380 W  
16 A - 3680 W

### 6.3 Caractéristiques climatiques

Température de stockage : - 15° C à + 70° C  
Température d'utilisation : - 10° C à + 35° C

## 7. CONFORMITÉS - AGREMENTS

Produits conformes à NF C 61-314 et IEC 60884-1.  
• Conformes aux recommandations de l'OPPBTB (Organisme Professionnel de Prévention du Bâtiment et des Travaux Publics).