

056650 - Steinel



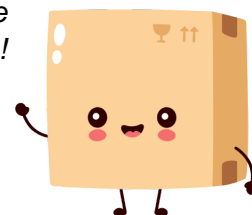
**Détecteur de mouvement sensIQ S
COM 1 Steinel - 300° - 20m -
Anthracite**

Réf 056650

141.19€^{TTC*}

Voir le produit : <https://www.domomat.com/112493-detecteur-de-mouvement-sensiq-s-com-1-steinel-300-20m-anthracite-steinel-056650.html>

Le produit Détecteur de mouvement sensIQ S COM 1 Steinel - 300° - 20m - Anthracite est en vente chez Domomat !



sensIQ S

EVO anthracite
EAN 4007841 056650
Réf. 056650



infrared sensor 3 x 100°



3 zones scalable 2-20m

2000 W

2000 W max. (LED-ready)



IP54



2 - 2000 lux daylight operation



5 sec - 15 min



ideal 2 - 5 m

Teach

Teach mode



energy saving

5 years

manufacturer's warranty steinel-professional.de/garantie

Description du fonctionnement

La nouvelle génération au service de la perfection. Tout comme son grand frère, le modèle sensIQ S est lui aussi parfait. Pour l'intérieur et l'extérieur, idéal pour les entrées de maisons, les rampes de chargement, jusqu'à une hauteur de 5 m, système à détecteur quadruple permettant une surveillance optimale à un angle de détection de 3 x 100°, portée (tangentielle) de 20 m, réglage de la portée au mètre près dans 3 directions indépendantes. Télécommande et support mural d'angle incluse.

Caractéristiques techniques

Dimensions (L x l x H)	128 x 114 x 74 mm	Lampes LED > 2 W < 8 W	300 W
Avec détecteur de mouvement	Oui	Lampes LED > 8 W	600 W
Garantie du fabricant	5 ans	Charge capacitive en µF	176 µF
Réglages via	Télécommande, Potentiomètres, Smart Remote	Tension d'alimentation détails	max. 500VA, 120 V
Avec télécommande	Oui	Technologie, détecteurs	infrarouge passif, Détecteur de lumière
Variante	anthracite	Hauteur de montage	2,00 – 5,00 m
UC1, Code EAN	4007841056650	Hauteur de montage max.	5,00 m
Modèle	Détecteur de mouvement	Hauteur de montage optimale	2 m
Emplacement	Intérieur, Extérieur	Angle de détection	300 °
Emplacement, pièce	parking couvert / garage souterrain, extérieur, entrepôt, entrée, tout autour du bâtiment, Cour et allée, Intérieur	Angle d'ouverture	180 °
Coloris	anthracite	Protection au ras du mur	Oui
Couleur, RAL	7016	Possibilité de neutraliser la détection par segments	Oui
Support mural d'angle inclus	Oui	Cadrage électronique	Non
Lieu d'installation	mur, angle	Cadrage mécanique	Oui
		Portée radiale	r = 4 m (42 m ²)

sensIQ S

EVO anthracite
 EAN 4007841 056650
 Réf. 056650



Caractéristiques techniques

Montage	En saillie, Mur, angle
Indice de protection	IP54
Température ambiante	-20 – 50 °C
Matériau	Matière plastique
Alimentation électrique	100 – 240 V / 50 – 60 Hz
Sortie de commutation 1, charge ohmique	2000 W
Sortie de commutation 1, nombre LED/tubes fluorescents	50 pcs.
Tubes fluorescents ballasts électroniques	1500 W
Tubes fluorescents non compensés	1000 VA
Tubes fluorescents compensés par série	700 VA
Tubes fluorescents compensés en parallèle	1000 VA
Sortie de commutation 1, lampes halogènes basse tension	1000 VA
Lampes LED < 2 W	100 W

Portée tangentielle	r = 20 m (1047 m ²)
Zones de commutation	1360 zones de commutation
Fonctions	Mode normal / mode test, Manuel ON / ON-OFF
Réglage crépusculaire	2 – 1000 lx
Temporisation	5 s – 15 Min.
Fonction balisage	Non
Éclairage principal réglable	Non
Réglage du seuil de déclenchement Teach (apprentissage)	Oui
Réglage de l'éclairage permanent	Non
Mise en réseau possible	Oui
Type de la mise en réseau	Maître/maître
Mise en réseau via	Câble

Accessoires

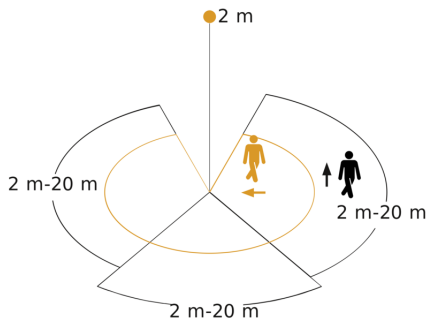
EAN 4007841 007638	Télécommande RC9
EAN 4007841 009151	Télécommande Smart Remote

sensIQ S

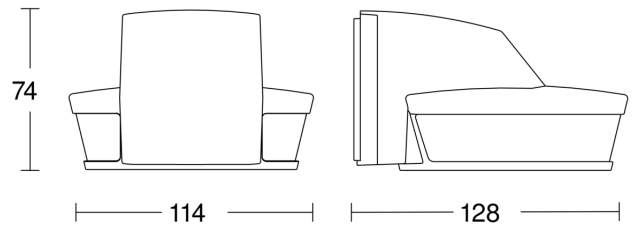
EVO anthracite
 EAN 4007841 056650
 Réf. 056650



Zone de détection

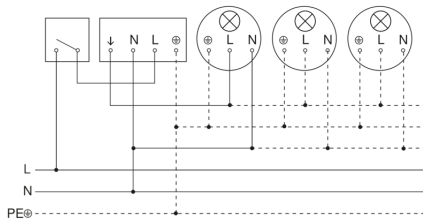


Dessin dimensionnel

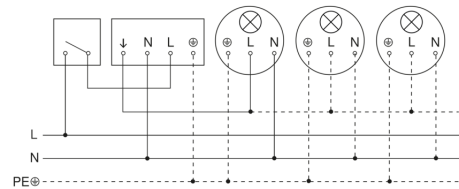


Hauteur d'installation: 2,00 m - 5,00 m
 Orange: sens de passage radial
 Noir: sens de passage tangentiel
 3 zones ajustables

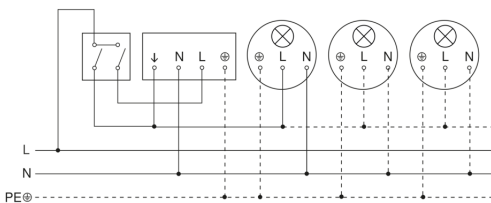
Luminaire sans conducteur de neutre



Luminaire avec conducteur de neutre



Raccordement par commutateur séquentiel pour la commande manuelle ou automatique



Raccordement du coupleur de boutons-poussoirs quadruple au DALI2 APC

