

067778 | Legrand Notice



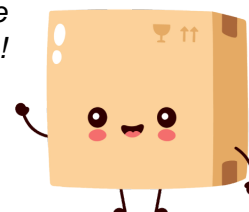
**Prêt à poser Céliane - 2 commandes
sans fil - 1 micromodule - 230V -
Titane**

Réf 067778

117.85€^{TTC*}

Voir le produit : <https://www.domomat.com/53610-pret-a-poser-celiane-2-commandes-sans-fil-1-micromodule-230v-titane-legrand-067778.html>

Le produit Prêt à poser Céliane - 2 commandes sans fil - 1 micromodule - 230V - Titane est en vente chez Domomat !



Prêt-à-poser : créer un va et vient d'éclairage

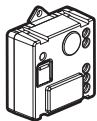
(avec micromodule)

0 676 27 - 0 677 77/78

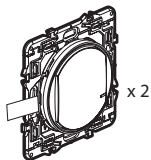


Ce pack vous permet de réaliser un va-et-vient d'éclairage dans votre logement. Vous pouvez compléter ce pack avec les produits compatibles des gammes «... with Netatmo» : **prises, interrupteurs d'éclairage, micromodules d'éclairage et commandes d'éclairage sans fil** vendus séparément.

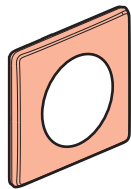
Composition du pack



Micromodule d'éclairage pré-appairé



Commande d'éclairage sans fil pré-appairée



Plaque de finition



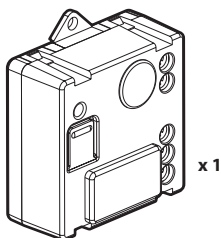
Adhésif repositionnable

Consignes de sécurité :

Ce produit doit être installé conformément aux règles d'installation et par un électricien qualifié. Une installation incorrecte et/ou une utilisation incorrecte peuvent entraîner des risques de choc électrique ou d'incendie. Avant d'effectuer l'installation, lire la notice, tenir compte du lieu de montage spécifique au produit. Ne pas ouvrir, démonter, altérer ou modifier l'appareil sauf mention particulière indiquée dans la notice. Tous les produits **Legrand** doivent exclusivement être ouverts et réparés par du personnel formé et habilité par **Legrand**. Toute ouverture ou réparation non autorisée annule l'intégralité des responsabilités, droits à remplacement et garanties. Utiliser exclusivement les accessoires de la marque **Legrand**.

Avant de commencer : précautions de câblage

Pour installer ou remplacer un télérupteur, utilisez uniquement le produit :



Micromodule d'éclairage

Vous pouvez conserver vos boutons poussoirs existants ou les remplacer par des commandes sans fil.

Caractéristiques

		R	L			
			LED 			(**)
100-240 VAC 50/60 Hz	1 x 1,5 mm ²					
240 VAC	Max.	300 W	^(*) 100 W	250 VA	250 VA	250 VA
100 VAC	Max.	150 W	^(*) 50 W	125 VA	125 VA	125 VA

^(*) ou 10 lampes maxi. Pour un bon confort lumineux, il est recommandé d'utiliser des ampoules de même type et de même fabricant.

^(**) Utiliser uniquement des transformateurs prévus pour fonctionner avec des interrupteurs électroniques.

Tenir compte des pertes des transformateurs dans le calcul de la puissance. Les transformateurs doivent être chargés à plus de 60% de leur puissance.

1 Précautions impératives de sécurité

1



OFF

Coupez le courant au disjoncteur général

2



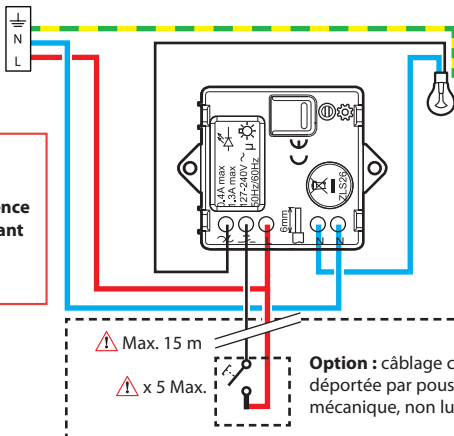
Vérifiez l'absence de tension avant de procéder à l'installation.

2 Installez le micromodule d'éclairage

Le micromodule d'éclairage gamme « ... with Netatmo » doit s'installer dans un plafonnier ou des appliques murales.

1

Câblez le micromodule d'éclairage



Vérifiez l'absence de tension avant de procéder à l'installation.

Bande de fréquences : 2,4 à 2,4835 Ghz

Niveau de puissance : < 100 mW

— N (neutre) = bleu

— L (phase) = tout sauf bleu et vert/jaune

— ⚬ (terre) = vert/jaune

3 Alimenter le micromodule



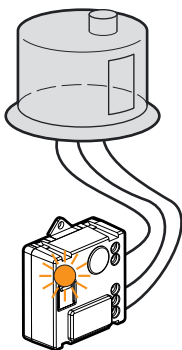
Étape d'installation à suivre impérativement :



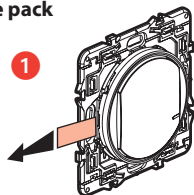
Rétablissez le courant
au disjoncteur général.

ON

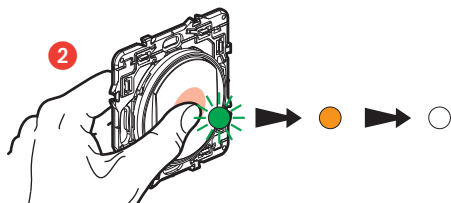
2 Le voyant du micromodule clignote en orange.



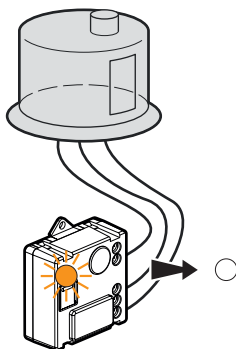
4 Installez impérativement **les deux** commandes sans fil incluses dans le pack



Munissez-vous **des deux** commandes sans fil **incluses dans ce pack**. Retirez la languette de protection de la pile pour alimenter les commandes.



Appuyez **brèvement** sur les commandes sans fil afin de les activer, les voyants clignotent en vert, passent en orange fixe, et s'éteignent.



Le voyant du **micromodule** fourni dans le pack s'éteint.

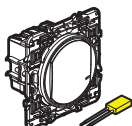
Le va-et-vient d'éclairage est fonctionnel.

Si vous souhaitez ajouter une ou plusieurs commandes sans fil, passez directement à l'étape ⑧.

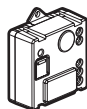
5 Vous souhaitez ajouter un ou plusieurs produits filaires



Prise de courant



Interrupteur d'éclairage
+ compensateur



Micromodule
d'éclairage

Câblez les produits filaires à l'aide des notices d'installation individuelles fournies dans l'emballage de chacun d'entre eux.

6 Alimentez les produits câblés

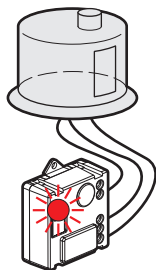
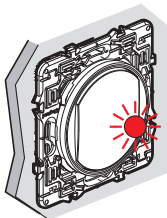
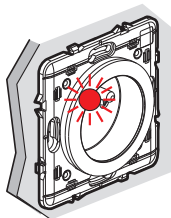


ON

Rétablissez le courant
au disjoncteur général.

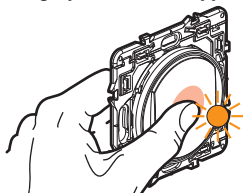
Il est impératif d'alimenter simultanément l'ensemble des produits câblés.

- 2 Les voyants des produits câblés supplémentaires s'allument en rouge fixe. Seul le voyant du micromodule inclus dans le pack reste éteint.

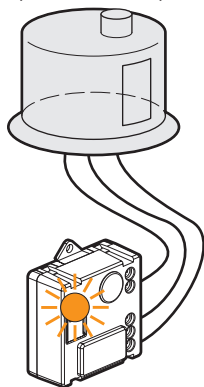
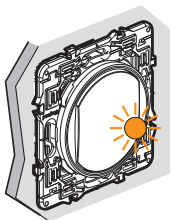
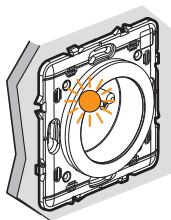


7 Démarrer la configuration des produits câblés supplémentaires

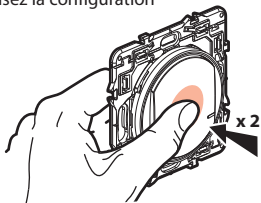
- 1 Appuyez au centre du bouton d'une des deux commandes sans fil fournies (incluses dans le pack initial), jusqu'à ce que le voyant de celle-ci s'allume brièvement en orange, **puis relâchez l'appui**.



- 2 Les voyants de tous les produits que vous avez câblés passent les uns après les autres en orange fixe.



- 3 Finalisez la configuration



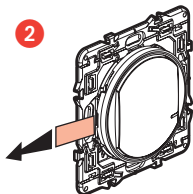
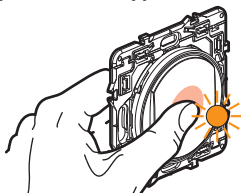
Effectuez un double appui bref au centre d'une des commandes sans fil.

Tous les voyants des produits s'éteignent.

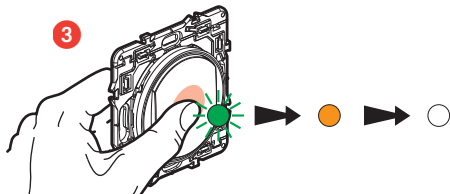
Votre centralisation est fonctionnelle : n'importe quelle commande sans fil agit sur l'ensemble de vos produits câblés.

8 Installez les commandes sans fil supplémentaires éventuelles :

- 1 Appuyez au centre du bouton d'une des deux commandes sans fil fournies (incluses dans le pack initial), jusqu'à ce que le voyant de celle-ci s'allume brièvement en orange, **puis relâchez l'appui**.

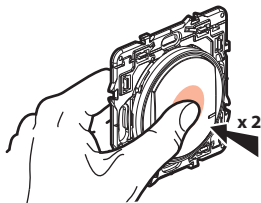


Retirez les languettes de protection de chacune des commandes sans fil.



Appuyez **brièvement** sur chacune des commandes sans fil afin de les activer, leurs voyants clignotent en vert, passent en orange fixe et s'éteignent.

- 4 Finalisez la configuration



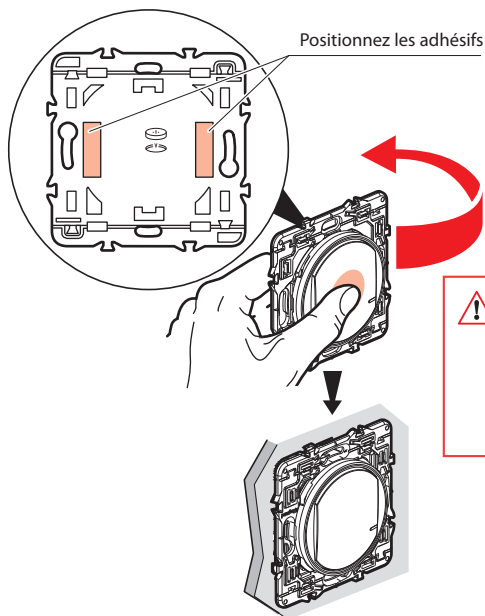
Effectuez un **double appui bref** au centre d'une des commandes sans fil.

Tous les voyants des produits s'éteignent.

Votre centralisation est fonctionnelle : n'importe quelle commande sans fil agit sur l'ensemble de vos produits câblés.

9 Fixez les commandes sans fil

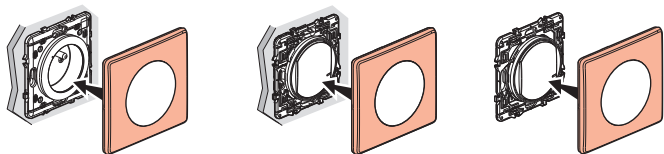
Fixez la(les) commande(s) sans fil à l'endroit souhaité.



Vous pouvez aussi fixer, de manière définitive, la(les) commande(s) sans fil au mur en utilisant des vis.

10 Installez les plaques de finition

Installez les plaques de finition sur l'ensemble des produits installés.

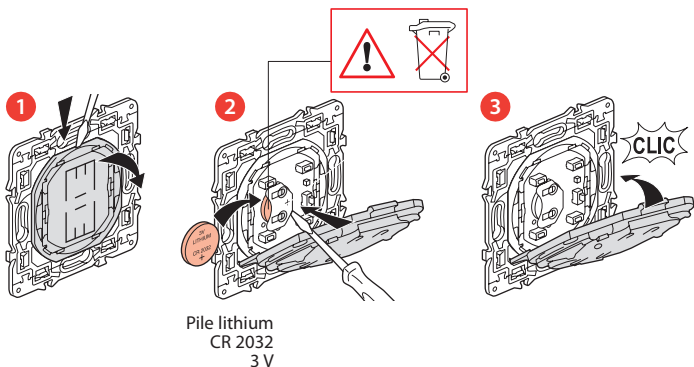




www.legrand.fr/reference/067778

LEGRAND - Pro and Consumer Service - BP 30076
87002 LIMOGES CEDEX FRANCE • www.legrand.com

Remplacement de la pile d'une commande sans fil



DÉCLARATION UE DE CONFORMITÉ SIMPLIFIÉE

Le soussigné,

Legrand

déclare que les équipements radioélectriques cités sur cette notice
sont conformes à la directive 2014/53/UE.

Le texte complet de la déclaration UE de conformité
est disponible à l'adresse internet suivante :

www.legrandoc.com