

077060L | Legrand fiche



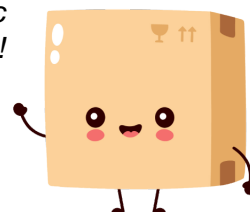
**Interrupteur va-et-vient Mosaic - 20
AX - 250V - 1 module - Blanc**

Réf 077060L

5.98€^{TTC*}

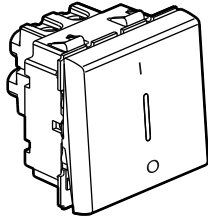
Voir le produit : <https://www.domomat.com/41802-interrupteur-va-et-vient-mosaic-20-ax-250v-1-module-blanc-legrand-077060l.html>

Le produit Interrupteur va-et-vient Mosaic - 20 AX - 250V - 1 module - Blanc est en vente chez Domomat !

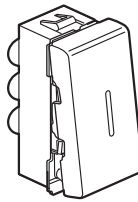


Mosaic™ Commandes 16 AX et 20 AX

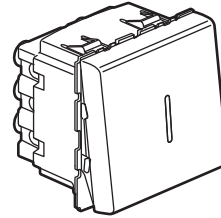
Références : 0 770 50L/60L/63L/92L



0 770 50L



0 770 60L



0 770 63L

1. USAGE

Mécanismes de commande d'éclairage en général avec ou sans éléments de repérage.

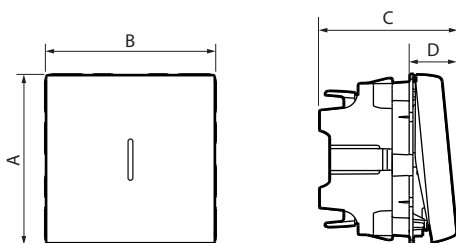
Se montent en encastré ou en saillie.

A équiper de plaques de finition.

2. GAMME

Description	Blanc
INTERRUPTEUR BIPOLAIRE 16 AX - 2 modules A équiper d'un voyant réf. 6 650 90 ou 6 650 91 pour fonction témoin ou lumineux	0 770 50L
VA-ET-VIENT BIPOLAIRE 20 AX - 2 modules A équiper d'un voyant réf. 0 676 64 pour fonction témoin ou lumineux	0 770 63L
VA-ET-VIENT 20 AX - 1 module A équiper d'un voyant réf. 0 676 64 pour fonction témoin	0 770 60L
Va-et-vient 20 AX - 2 modules A équiper d'un voyant réf. 0 676 64 pour fonction témoin ou lumineux	0 770 92L

3. DIMENSIONS (mm)



Références	A	B	C	D
0 770 50L	45	45	31	12
0 770 60L	45	22,5	30	12,5
0 770 63L	45	45	31,5	12,5
0 770 92L	45	45	31,5	12,5

4. RACCORDEMENT

Type de bornes : à vis

Capacité des bornes : 2 x 4 mm²

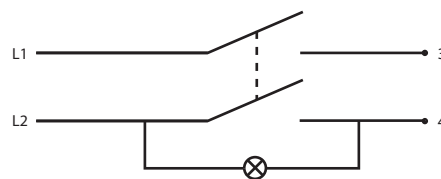
Longueur de dénudage : 10 mm

Tournevis : Plat 4 mm - Posidrive n° 1 - Philips n° 1

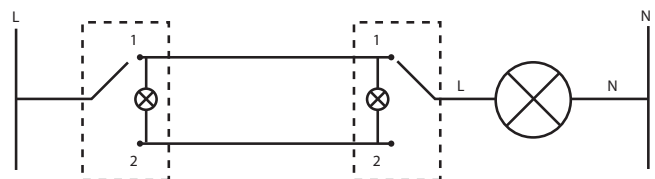
5. CÂBLAGE

■ 5.1 Fonction lumineux : rend visible l'interrupteur dans l'obscurité.

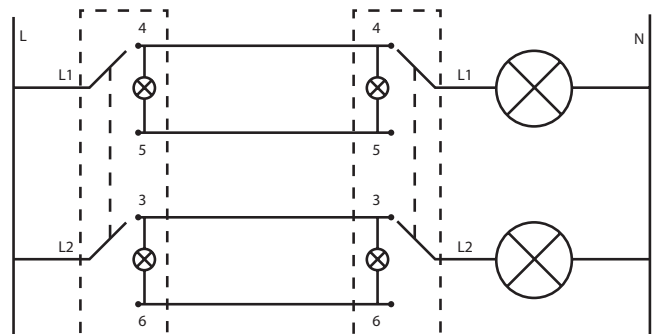
0 770 50L



0 770 60L/92L*



0 770 63L*

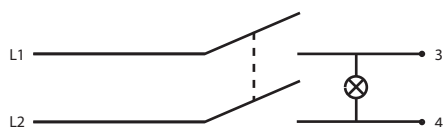


*Montage en lumineux déconseillé avec ce type de voyant.
La consommation du voyant est à prendre en compte.

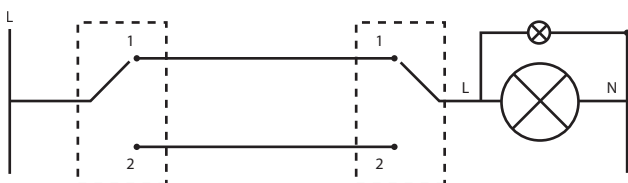
5. CÂBLAGE (suite)

■ 5.2 Fonction témoin :

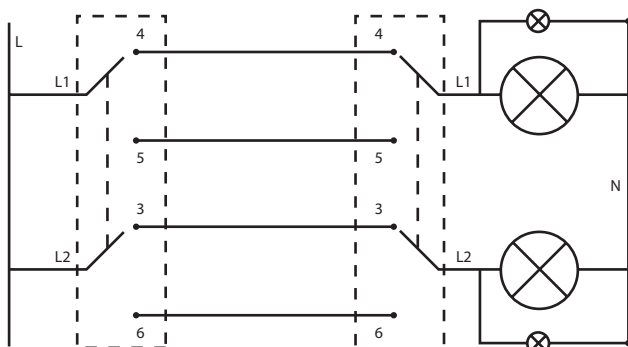
0 770 50L



0 770 60L/92L*



0 770 63L*



*Montage en lumineux déconseillé avec ce type de voyant.
La consommation du voyant est à prendre en compte.

6. CARACTÉRISTIQUES TECHNIQUES

■ 6.1 Caractéristiques mécaniques

Essais aux chocs : IK 04

Pénétration des corps solides/liquides : IP 31 D

Nota : Mécanisme à basculement (effort de manipulation 2 à 3 N).

■ 6.2 Caractéristiques matières

Doigt de commande : ABS Blanc RAL 9003 + PC Blanc opalescent

Socle : PC

Entraîneur : PC

Sans halogène

Tenue aux UV

Autoextinguibilité :

850° C / 30 s pour les pièces isolantes maintenant en place les parties sous tension.

650° C / 30 s pour les autres pièces en matières isolantes.

■ 6.3 Caractéristiques électriques

Tension : 250 VAC

Intensité : 20 AX

16 AX pour réf. 0 770 50L

■ 6.4 Caractéristiques climatiques

Température de stockage : - 10° C à + 70° C

Température d'utilisation : - 5° C à + 35° C

7. ENTRETIEN

Nettoyage superficiel au chiffon.

Ne pas utiliser : acétone, dégraissant, trichloréthylène.

■ 7.1 Tenue aux produits de nettoyage

Tenue aux produits suivants : Hexane (EN60669-1), Alcool à brûler, Eau savonneuse, Ammoniac dilué, Javel pure diluée à 10%, Produit à vitres, Lingettes pré-imprégnées.

■ 7.2 Tenue aux produits de nettoyage type hôpital

Tenue aux produits suivants : Anios, Surfanlos, Bactilyline, Peroxyde d'hydrogène (eau oxygénée 35%).

Attention : Pour l'utilisation de produits d'entretien spécifiques autres, un essai préalable est nécessaire.

8. ACCESSOIRES

Lampes pour interrupteurs à voyant :

réf. 0 676 64 (230 V - 2,4 mA)

réf. 6 650 90 (230 V - 0,15 mA)

réf. 6 650 91 (230 V - 3 mA)

9. NORMES ET AGRÈMENTS

Conforme aux normes d'installation et de fabrication.

Voir e. catalogue.