

## 077882 | Legrand FP



**Prise télévision simple mâle Soliroc  
- Ø9,5mm - Chrome**

Réf 077882

**56.26€<sup>TTC\*</sup>**

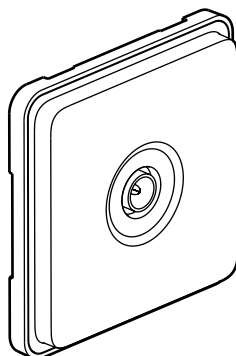
Voir le produit : <https://www.domomat.com/43552-prise-television-simple-male-soliroc-o95mm-chrome-legrand-077882.html>

*Le produit Prise télévision simple mâle Soliroc - Ø9,5mm - Chrome  
est en vente chez Domomat !*



## Soliroc™ - IK 10 antivandale Prise TV mâle

Référence : 0 778 82



### 1. USAGE

Prise TV mâle Soliroc pour installation individuelle ou collective avec réception :

- par antenne hertzienne
- par réseau câblé
- par station de tête collective en MABLR (modulation d'amplitude).

Le programme Soliroc™ IK10 garantit une robustesse à toute épreuve dans les espaces à risques ou sans surveillance, en intérieur comme en extérieur (entrepôts, lieux publics, aires d'autoroute, bureaux, commerces, établissements scolaires, lieux d'internement, de détention...).

#### Les 5 engagements du programme SOLIROC

**Sécurité :** l'indice IK10 (énergie du choc de 20 Joules) vous garantit une résistance optimale aux chocs et aux tentatives de destruction. Le démontage de SOLIROC est rendu impossible par la fixation en force de 4 bouchons d'obturation en zamak sur la plaque (démontage par perçage uniquement).

**Fiabilité :** l'indice IP55 vous garantit une utilisation durable dans le temps en intérieur comme en extérieur. D'autre part, l'ensemble des pièces externes est en zamak pour une robustesse optimale.

**Ergonomie :** L'épaisseur de la plaque est réduite, limitant ainsi la préhension donc les risques d'arrachement. Jeu minimal entre les pièces, garanti par l'indice IP5X (pénétration impossible par des corps solides supérieurs à 1 mm et contre les poussières).

**Mise en œuvre :** Dépend de la nature du bâti. Nous conseillons l'utilisation de boîtes BATIBOX multimatériaux ou béton en profondeur 50 mm (profondeur 40 mm acceptée). Pour garantir la meilleure résistance à l'arrachement :

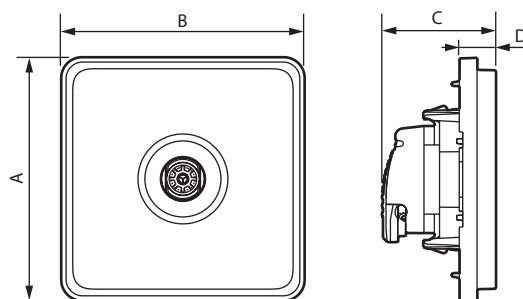
- Fixation des plaques SOLIROC par 4 vis standard (diamètre 4 mm et longueur 40 mm).
- Choix de la cheville en fonction de la nature du bâti. Pour du béton, nous recommandons une cheville nylon à expansion (diamètre 6 mm longueur utile 40 mm).

**Suivi qualité :** contrôle en usine selon les procédures ISO 9001/9002.

### 2. GAMME

	Référence
Prise TV mâle - 0-2400 MHz 2 modules	0 778 82

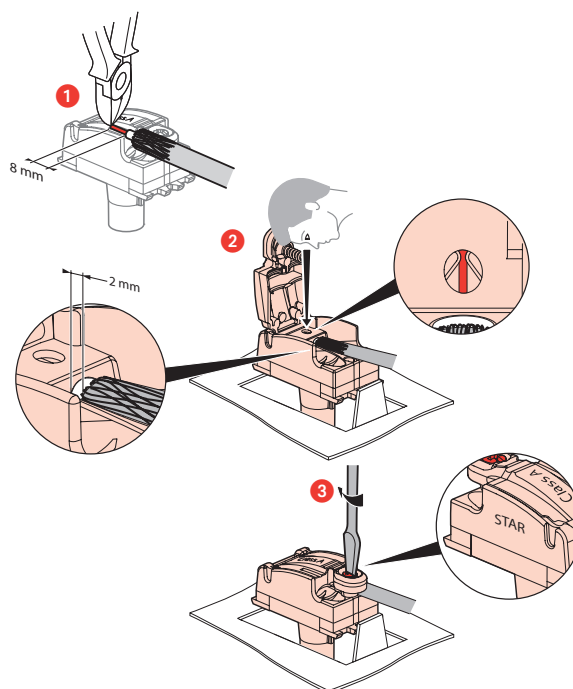
### 3. DIMENSIONS (mm)



A	B	C	D
70,5	70,5	33	10,6

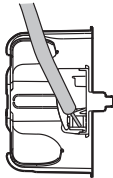
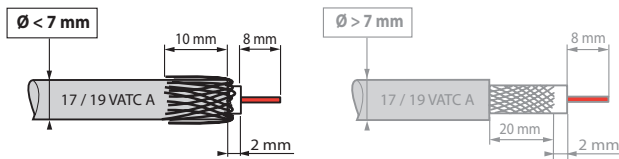
### 4. CONNEXION

#### ■ 4.1 Raccordement



#### 4. CONNEXION (suite)

##### ■ 4.2 Précaution de câblage



La connexion arrière limite la déformation du câble coaxial, évitant une rupture d'impédance et préserve donc les performances.

#### 5. CARACTÉRISTIQUES TECHNIQUES

##### ■ 5.1 Caractéristiques mécaniques

Pénétration de corps solides/liquides : IP 20  
 Essais aux chocs : IK 10

##### ■ 5.2 Caractéristiques matières

Traitement de surface : cuivrage + cuivrage acide + nickelage mat + chromage épaisseur environ 0,1 mm  
 Couleur : gris aspect chromé mat  
 Membrane d'étanchéité : SEBS

**Moteur :** Boîtier : Zamac  
 Capot : Zamac  
 Broche : Bronze  
 Vis : Acier zingué

Autoextinguibilité :

850° C / 30 s pour les pièces isolantes maintenant en place les parties sous tension.

650° C / 30 s pour les autres pièces en matières isolantes.

##### ■ 5.3 Caractéristiques électriques

- Efficacité de blindage classe A (le blindage classe A est nécessaire pour prévenir des interférences causées par l'usage des nouveaux signaux téléphone 3 et 4 G, ces signaux non désirés pouvant générer des pixellisations sur l'écran ou détériorer la bande son).
- Connecteur TV mâle  $\varnothing$  9,52 mm
- Bandes de fréquence : TV/SAT : 0 - 2400 MHz
- Impédance caractéristique 75  $\Omega$
- Voie de retour sur connecteur TV
- Faible atténuation : 1 dB maximum

##### ■ 5.4 Caractéristiques climatiques

Températures de stockage : - 10° C to + 70° C  
 Température d'utilisation : - 5° C à + 40° C

#### 6. ENTRETIEN

Nettoyage superficiel au chiffon.

Ne pas utiliser : acétone, dégraissant, trichloréthylène.

**Attention :** Pour l'utilisation de produits d'entretien spécifiques, un essai préalable est nécessaire.

#### 7. ACCESSOIRES

Joints mousse : 0 778 85 (1 poste)  
 0 778 86 (2 postes)  
 0 778 87 (3 postes)

Obtrateurs : 0 778 96

Cadres saillie : 0 778 90 (1 poste)  
 0 778 92 (2 postes)

Presse-étoupes : 0 968 03 (+ écrou 0 968 43)  
 0 955 03 (+ écrou 3 866 32)

#### 8. NORMES ET AGRÉMENTS

Conforme aux normes d'installation et de fabrication.  
 Voir e.catalogue.

#### 9. PERFORMANCES

