

078783 | Legrand fiche



**Prises TV-R Mosaic - Câblage étoile -
2 modules - Blanc**

Réf 078783

33.60€^{TTC*}

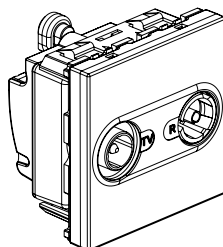
Voir le produit : <https://www.domomat.com/40666-prises-tv-r-mosaic-cablage-etoile-2-modules-blanc-legrand-078783.html>

*Le produit Prises TV-R Mosaic - Câblage étoile - 2 modules - Blanc
est en vente chez Domomat !*



Mosaic™
Prises TV/R

Réf.(s) : 0 787 83



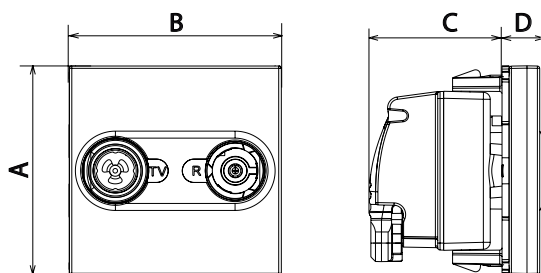
1. USAGE

Permet de recevoir les signaux télévision et radio exclusivement sur la bande terrestre 5-862 MHz.
 Utilisation en maintenance d'installation.
 Blindage Classe A - Cablage étoile
 Câble recommandé 17/19 VATC
 Arrivée de câble unique

2. GAMME

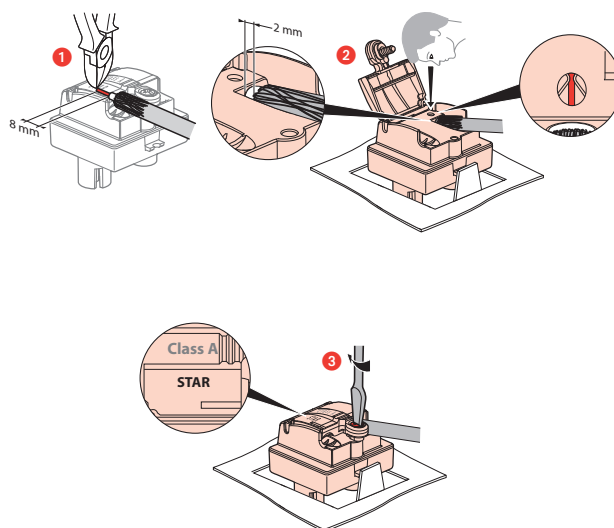
Références	Désignation	Nbre de modules
0 787 83	Prise TV/R étoile	2

3. COTES D'ENCOMBREMENT (mm)

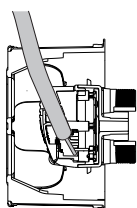
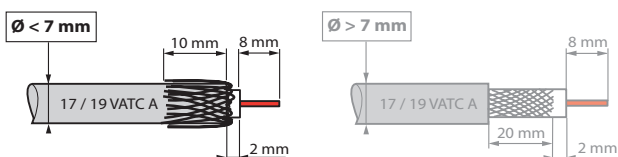


Références	A	B	C	D
0 787 83	45	45	28,1	8,5

4. RACCORDEMENT



5. PRECAUTIONS DE CABLAGE



La connexion arrière limite la déformation du câble coaxial, évitant une rupture d'impédance et préserve donc les performances.

6. CARACTÉRISTIQUES TECHNIQUES

■ 6.1 Caractéristiques mécaniques

Protection contre les corps solides et liquides : IP 21

Protection contre les impacts : IK 04

Tenue câble 120 N : norme IEC 61169-24

■ 6.2 Caractéristiques matières

Matière : - Enjoliveur : ABS

- Sans halogène

- Tenue aux UV

Moteur : - Boîtier : zamac

- Capot : zamac

- Broche : bronze

- Vis : acier zingué

■ 6.3 Caractéristiques électriques

- Connecteur mâle Ø 9,52 mm (TV)

- Connecteur femelle (Radio)

- Impédance caractéristiques : 75 ohm

Efficacité de blindage classe A (le blindage classe A est nécessaire pour prévenir des interférences causées par l'usage des nouveaux signaux téléphone 3 et 4 G, ces signaux non désirés pouvant générer des pixelisations sur l'écran ou détériorer la bande son).

- Bandes de fréquence : TV : 5-68 /120-862 MHz

R : 87.5-108 MHz

- Résistance d'isolement : norme CEI 61169-24

■ 6.4 Caractéristiques climatiques

Température de stockage et utilisation : - 5° C à + 35° C

7. ENTRETIEN

Nettoyage superficiel au chiffon.

Ne pas utiliser : acétone, dégraissant, trichloréthylène.

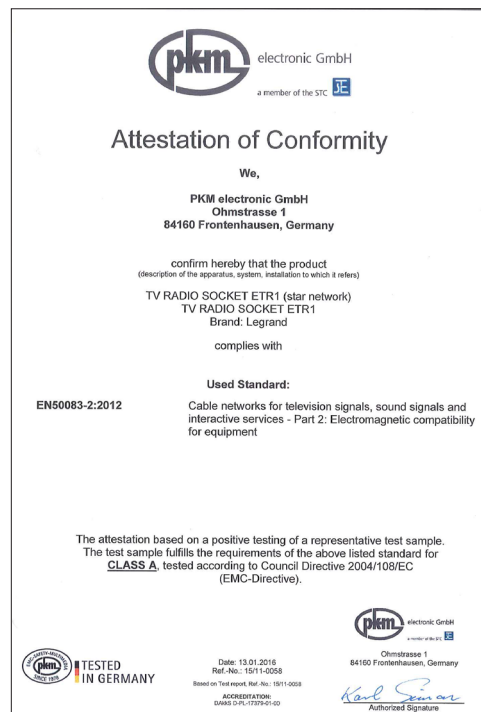
Tenue aux produits suivants : Hexane (EN 60669-1), alcool à brûler, eau savonneuse, ammoniac dilué, javel pure diluée à 10%, produit à vitres, lingettes pré-imprégnées.

Attention : Pour l'utilisation de produits d'entretien spécifiques, un essai préalable est nécessaire.

8. NORMES ET AGREMENTS

- EN 50083-2

- Certificat Classe A



9. PERFORMANCE

