

## 089237 | Legrand Produit



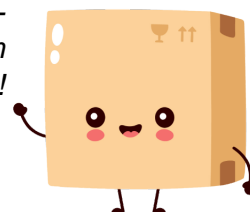
**Boîte lumineuse Batibox maçonnerie  
couvercle DCL pour point de centre -  
Simple poste - Prof 60mm**

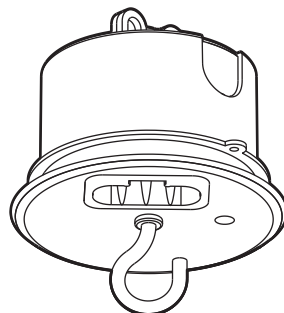
Réf 089237

**15.17€<sup>TTC\*</sup>**

Voir le produit : <https://www.domomat.com/28213-boite-luminaire-batibox-maçonnerie-couvercle-dcl-pour-point-de-centre-simple-poste-prof-60mm-legrand-089237.html>

*Le produit Boîte lumineuse Batibox maçonnerie couvercle DCL pour point de centre -  
Simple poste - Prof 60mm  
est en vente chez Domomat !*



**Boîte lumineaire point de centre DCL  
pour maçonnerie**

**1. USAGE**


Boîtes et couvercles DCL (Dispositifs de Connexion pour Luminaires) sont rendus obligatoires (voir § 7 normes).

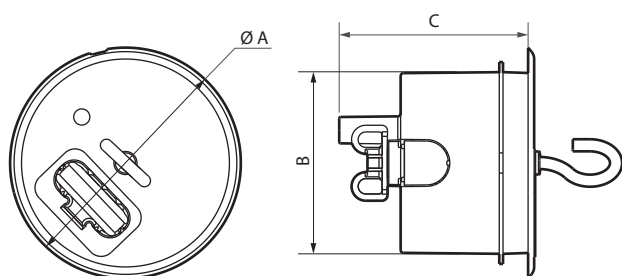
En point de centre, permet la suspension jusqu'à 25 kg avec reprise par l'arrière sur l'ossature, sécurisation plus rapide du point de centre par l'utilisation du dispositif d'arrimage.

Boîtes livrées avec piton et obturateur de protection contre les projections de peinture.

Equipées de 4 entrées Ø 16-20 mm.

**2. GAMME**

|   | Boîte point de centre DCL  | Référence |
|---|--|-----------|
|  | Boîte point de centre DCL Ø 65 mm<br>Profondeur 50 mm<br>Equipée d'un couvercle extra plat (réf. 0 895 90) | 0 892 37  |

**3. DIMENSIONS (mm)**


| Référence | Ø A | Ø B | C    |
|-----------|-----|-----|------|
| 0 892 37  | 80  | 65  | 65,5 |

**4. CONNEXION**

Type de bornes : automatiques avec orientation à 45°

Longueur de dénudage : 9 mm

2 entrées pour fils 1,5 mm<sup>2</sup>

**5. CARACTÉRISTIQUES TECHNIQUES**
**■ 5.1 Caractéristiques mécaniques**

Protection contre les chocs : IK 04

Protection contre les corps solides / liquides : IP 20

**■ 5.2 Caractéristiques matières**

- Boîtier : Polypropylène rouge

- Couvercle : Polypropylène blanc

- Crochet : acier gris

- Axe : Polyamide chargé 25 % fibre de verre

Tenue aux UV

Sans halogène

Autoextinguibilité :

+ 850° C / 30 s pour les pièces isolantes maintenant en place les parties sous tension.

+ 650° C / 30 s pour les autres pièces en matières isolantes.

**■ 5.3 Caractéristiques électriques**

Tension : 250 V~

Intensité : 6 A

**■ 5.4 Caractéristiques climatiques**

Températures de stockage : - 5° C à + 60° C

Température d'utilisation : - 5° C à + 40° C

**6. ENTRETIEN**

Nettoyage superficiel au chiffon.

Ne pas utiliser : acétone, dégraissant, trichloréthylène.

**Attention :** Pour l'utilisation de produits d'entretien spécifiques, un essai préalable est nécessaire.

**7. NORMES ET AGRÉMENTS**

Ces Dispositifs de Connexion pour Luminaires "DCL" sont rendus obligatoires par la norme NF C 15-100 paragraphe 559 1.1.

Ils sont également conformes à la norme produit UTE.C 61-390.

Conforme aux normes d'installation et de fabrication.

Voir e.catalogue.