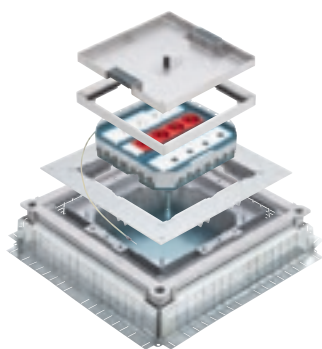


## Boîtes de sol pour charges lourdes

pour chape béton



0 896 34 + 0 896 83 + 0 896 88



Exemple d'installation d'une boîte de sol IP 66 avec sortie de câbles dans sol et revêtement carrelage

### Caractéristiques techniques [catalogue en ligne](#)

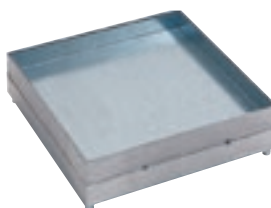
Conformes à la norme NF EN 60670-23

Épaisseur dalle > 105 mm

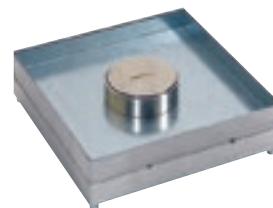
Épaisseur revêtement (carrelage, marbre...) entre 6 et 28 mm

Réf.	Boîtes de sol et trappe de visite
	Permettent de distribuer les courants forts et faibles en installation avec chape béton S'associent avec boîte d'encastrement réf. 0 896 34 avec adaptateurs réf. 0 896 83 ou 0 896 84
0 896 86	<b>Boîte de sol</b> Avec 1 sortie de câbles frontale centrale IP 66 couvercle fermé A équiper de prises Programme Mosaic (p. 904) 24 modules Livrée avec les supports pour appareillage Peut être associée à l'accessoire réf. 0 896 87
0 896 87	<b>Accessoire de sortie de câble</b> Pour boîtes de sol IP 44 ou IP 66 avec sortie de câble centrale réf. 6 896 23 et 0 896 86 Permet un IP 14 fiche engagée
0 896 88	<b>Boîte de sol - pour parquet épais</b> Avec 2 sorties de câbles latérales IP 30 A équiper de prises Programme Mosaic (p. 904) 24 modules Livrée avec les supports pour appareillage
0 896 85	<b>Trappe de visite</b> Trappe de visite pour dérivation de câbles IP 66 couvercle fermé
	<b>Boîte d'encastrement métallique</b>
0 896 34	<b>Boîte d'encastrement</b> Permet l'installation de boîtes de sol ou la dérivation des courants forts et faibles avec le couvercle réf. 0 896 35 Réglable en hauteur de 105 mm à 140 mm à l'aide de 4 douilles situées dans les angles de la boîte et d'un outil s'adaptant sur perceuse ou tournevis électrique Parois latérales séquables pour jonction avec les différentes tailles de goulotte de sol Livrée avec couvercle de protection chantier à remplacer par adaptateur réf. 0 896 83 ou 0 896 84
0 896 39	<b>Accessoires pour boîte d'encastrement</b>
0 896 35	Jeu de 2 adaptateurs latéraux pour conduits Couvercle plein épaisseur 3 mm pour utilisation de la boîte d'encastrement réf. 0 896 34 en tant que boîte de dérivation
	<b>Adaptateurs pour charges lourdes</b>
	Pour boîtes de sol et trappe de visite réf. 0 898 86/85/88
0 896 83	Pour charges jusqu'à 8 kN avec déflexion < 6 mm
0 896 84	Pour charges jusqu'à 20 kN avec déflexion < 3 mm

## Boîtes de sol pour carrelage/marbre



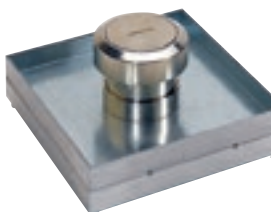
6 896 22



6 896 23



0 896 87



6 896 23 + 0 896 87



0 880 56

### Caractéristiques techniques [catalogue en ligne](#)

Conformes aux normes IEC 60670-23 et NF EN 50 085-2.2

Pour installation dans sol béton

Réf.	Boîtes IP 44 pour carrelage/marbre
	À installer dans la boîte d'encastrement réf. 0 896 04
	<b>Avec couvercle simple</b>
6 896 22	Pour carrelage de 8 à 24 mm d'épaisseur Peut être utilisé comme : - trappe d'accès - boîte de sol avec kit de support verticaux réf. 6 896 57 pour mécanismes Mosaic (p. 904) Pas de sortie de câble
	<b>Avec sortie de câble centrale</b>
6 896 23	Pour carrelage de 8 à 24 mm d'épaisseur A équiper du kit de support verticaux réf. 6 896 57 pour mécanismes Mosaic (p. 904) Peut être équipé d'un accessoire de sortie de câble réf. 0 896 87
	<b>Accessoire de sortie de câble</b>
0 896 87	Pour boîtes de sol IP 44 ou IP 66 avec sortie de câble centrale réf. 6 896 23 et 0 896 86 Permet un IP 14 fiche engagée
	<b>Boîte inox pour carrelage/marbre</b>
0 880 56	À installer dans la boîte d'encastrement réf. 0 896 04 Pour carrelage de 8 à 15 mm d'épaisseur A équiper du kit de support verticaux réf. 6 896 57 pour mécanismes Mosaic (p. 904)
	<b>Boîte d'encastrement</b>
0 896 04	Boîte d'encastrement pour sol béton Permet l'installation des boîtes réf. 6 896 22/23 et 0 880 56
	<b>Support pour appareillage</b>
6 896 57	Kit de 2 supports verticaux pour intégration de 8 modules pour mécanismes Mosaic (p. 904)

