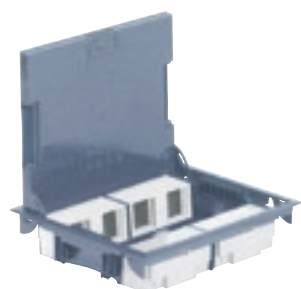


Boîtes de sol à hauteur réduite 65 mm

pour plancher technique ou chape béton



0 896 26

Caractéristiques techniques **catalogue en ligne**

Pour plancher technique ou chape béton ≥ 65 mm

Livrées avec couvercle réversible

Equipées de supports d'appareillage (pour positionnement vertical des appareillages) :

- garantissant la parfaite séparation des courants
 - livrées avec obturateurs imposant un espace suffisant entre les puits en cas d'utilisation de fiches coudées
 - permettant de recevoir des étiquettes de repérage
- Ouverture facile par anneau et maintien en position ouverte le temps du branchement

Couleur grise RAL 7031

Conformes à la norme NF EN 60670-23

Réf. **A équiper**

Permettent de recevoir 2 gaines ICTA $\varnothing 20$ mm
A équiper de prises Programme Mosaic (p. 904)

10 modules

Permettent l'installation de 4 x 2 modules Mosaic et de 2 x 1 module Mosaic
Pour chape béton utiliser la boîte d'encastrement réf. 0 896 30

0 896 20 Avec couvercle inox

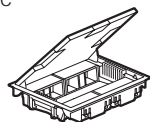
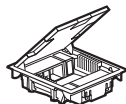
0 896 21 Avec couvercle pour revêtement (vynil, moquette, parquet)

16 modules

Permettent l'installation de 8 x 2 modules Mosaic
Pour chape béton utiliser la boîte d'encastrement réf. 0 896 32

0 896 25 Avec couvercle inox

0 896 26 Avec couvercle pour revêtement (vynil, moquette, parquet)



Boîtes d'encastrement

pour boîtes de sol et trappes de visite



0 896 30

Caractéristiques techniques **catalogue en ligne**

Permettent l'intégration de boîtes de sol ou de trappes de visite en installation avec chape béton

Conformes à la norme NF EN 60670-23

Réf. **Boîtes d'encastrement plastique**

Alimentation par gaines ICTA $\varnothing 16$, 20 et 25 mm
Livrées avec polystyrène pour une mise en oeuvre aisée

0 896 30 Pour intégration :

- des boîtes de sol 12 modules
- des boîtes de sol à hauteur réduite 10 modules
- des trappes de visite réf. 0 896 90

0 896 31 Pour intégration des boîtes de sol

0 896 32 Pour intégration :

- des boîtes de sol 24 modules
- des boîtes de sol à hauteur réduite 16 modules
- des trappes de visite réf. 0 896 94

