

## 0914797R13 | Cahors



### Convertisseur de fréquences universel - 2 sorties

Réf 0914797R13 **29.90€<sup>TTC\*</sup>**

<https://www.domomat.com/38710-convertisseur-de-frequences-universel-2-sorties-cahors-0914797r13.html>

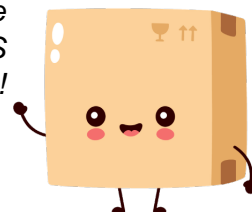


### Convertisseur de fréquences universel - 4 sorties

Réf 0914799R13 **45.04€<sup>TTC\*</sup>**

<https://www.domomat.com/38715-convertisseur-de-frequences-universel-4-sorties-cahors-0914799r13.html>

Retrouvez tous les produits de la catégorie  
Visiosat CAHORS  
chez Domomat !



\* : Prix sur le site Domomat.com au 16/03/2025. Le prix est susceptible d'être modifié.



# LNBS

## RÉCEPTION 1 SATELLITE

> LNBS Ø 40MM

Avec boîtier coulissant pour protection des fiches F

**4G**  
FILTRE LTE



### SINGLE

Convertisseur universel 1 sortie



### TWIN

Convertisseur universel 2 sorties



### QUAD

Convertisseur universel 4 sorties

### QUATTRO

Convertisseur universel

VB > Vertical Bas = 13V - VH > Vertical Haut = 13V+22KHz

HB > Horizontal Bas = 18V - HH > Horizontal Haut = 18V+22KHz

#### Caractéristiques

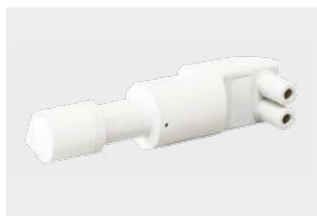
x1

Modèle	SINGLE	TWIN	QUAD	QUATTRO
Références	<b>0914795R13</b>	<b>0914797R13</b>	<b>0914799R13</b>	<b>0914801R13</b>
Gain (dB)	56-60	56-60	57-61	57-61
Facteur Bruit (dB)	0.1	0.1	0.1	0.1
Conso (mA)	90	140	200	220
Isolation (dB)	25	25	25	25
Fréquence d'entrée	Bande basse 10.9-11.7 GHz - Bande haute 11.7-12.75 GHz			
Fréquence de sortie	Bande basse 950-1950 MHz - Bande haute 1100-2150 MHz			
Fréquence OL	Bande Basse 9750 MHz - Bande Haute 10600 MHz			

> LNBS SLIM FEED Ø 23MM

**NOUVEAU**

Pour réception Multisatellites sur BISAT & BIG BISAT



Modèle	SINGLE	TWIN
Références	<b>0914831R13</b>	<b>0914814R13</b>
Gain (dB)	55 min.	55 min.
Facteur Bruit (dB)	0.3	0.3
Conso (mA)	110	120
Isolation (dB)	22	22
Fréquence d'entrée	Bande basse 10.9-11.7 GHz Bande haute 11.7-12.75 GHz	
Fréquence de sortie	Bande basse 950-1950 MHz Bande haute 1100-2150 MHz	
Fréquence OL	Bande Basse 9750 MHz Bande Haute 10600 MHz	



# LNBS

## RÉCEPTION 2 SATELLITES

### > LNBS MONOBLOC 6.2°

Pour ASTRA 19.2° / HOTBIRD 13°

**SINGLE 6.2°**  
1 sortie



**Reversible**

ASTRA = DiSEqC A  
HOTBIRD = DiSEqC B  
**OU**  
HOTBIRD = DiSEqC A  
ASTRA = DiSEqC B

**TWIN 6.2°**  
2 sorties

ASTRA = DiSEqC A  
HOTBIRD = DiSEqC B



**QUAD 6.2°**  
4 sorties

ASTRA = DiSEqC A  
HOTBIRD = DiSEqC B



### > LNB 4.3°

**SINGLE 4.3°**  
19.2°E - 23.5°E  
1 sortie

Pour antenne SMC 80



Caractéristiques	6.2°			4.3°
Modèle	SINGLE	TWIN	QUAD	SINGLE
Références	0914815R13	0914816R13	0914817R13	0914588
Gain (dB)	57-61	57-61	57-61	57-61
Facteur Bruit (dB)	0.1	0.1	0.1	0.1
Consommation (mA)	110	210	250	110
Isolation (dB)	25	25	25	25
Fréquence d'entrée	Bande basse 10.9-11.7 GHz - Bande haute 11.7-12.75 GHz			
Fréquence de sortie	Bande basse 950-1950 MHz - Bande haute 1100-2150 MHz			
Fréquence OL	Bande Basse 9750 MHz - Bande Haute 10600 MHz			