

# Clair

avidsen

**FR** *Purificateur d'air*  
*Clair-X1*  
réf. 103690





avidsen

## A - CONSIGNES DE SÉCURITÉ

### 1 - INTRODUCTION

#### • Avidsen prend soin de vous !

Technologie de pointe grâce à une alternative innovante : le filtre e2f. L'association de l'électricité statique à un système de filtration avancé a permis la naissance de la technologie e2f.

Le filtre e2f collecte des nanoparticules qui d'ordinaire ne sont pas stoppées par les systèmes de filtration conventionnels et pénètrent dans notre organisme. Testez le filtre e2f !

#### • Suppression d'allergènes et autres polluants nuisibles à la santé en intérieur.

Les purificateurs d'air Avidsen éliminent les composés néfastes tel que le CO, les résidus de combustion (NOx, SOx), le formaldéhyde et le toluène (COV), assurant leur efficacité à la maison pour les personnes sujettes à des problèmes respiratoires, asthmatiques, les femmes enceintes, les enfants.

#### • Un air purifié sans rejet de substances secondaires

Les purificateurs basés sur l'utilisation d'émissions photoélectriques ou de diffusion d'arômes génèrent des rejets après filtration tels que de l'ozone ou des composés carbonés, qui peuvent être sources de maux de têtes, somnolence, vertiges, asthme.

Les purificateurs Avidsen ne rejettent aucune particule nocive.

#### • Élimination des virus et bactéries

Un air pur et inodore est maintenu grâce au filtrage de virus, bactéries, moisissures et spores

#### • Coûts d'entretien et de fonctionnement réduits

La puissance électrique de l'appareil étant réduite au minimum (moins de 6W), l'impact sur votre facture d'électricité est extrêmement faible même dans le cas d'une utilisation permanente. La durée de vie du filtre est de l'ordre d'un an et demi dans les mêmes conditions.

#### • Facile d'utilisation

L'appareil est contrôlé par l'intermédiaire de 2 touches uniquement et le remplacement du filtre est à la portée de tous, sans outils ni démontage fastidieux.

#### • Design épuré

Le design sobre et maîtrisé de l'appareil se fond dans une chambre ou un salon, tout comme au bureau.

### 2 - PRÉCAUTIONS D'INSTALLATION ET D'UTILISATION

Avant d'installer votre purificateur, il est important de vérifier les points suivants :

- Ne pas l'installer en cas d'humidité, de température, de risque de corrosion ou de poussière extrêmes.
- Ne pas exposer directement à la lumière du soleil, à la pluie ou à une forte humidité.
- Ne pas toucher l'adaptateur secteur avec les mains humides, risque de choc électrique.
- Ne pas tirer sur le câble de l'adaptateur pour le débrancher, risque de choc électrique ou de dégradation.
- Ne pas installer à proximité d'autres appareils électroniques, comme un ordinateur, une télévision ou un enregistreur vidéo.
- Ne pas installer à proximité de produits chimiques acides, d'ammoniac ou d'une source d'émission de gaz toxiques.
- Ne pas nettoyer avec un produit abrasif ou corrosif. Utiliser un chiffon légèrement humide.
- Ne pas laisser les enfants jouer avec l'appareil, risque de blessure ou de dégradation.

### 3 - RECYCLAGE



Ce logo signifie qu'il ne faut pas jeter les appareils hors d'usage avec les ordures ménagères.

Les substances dangereuses qu'ils sont susceptibles de contenir peuvent nuire à la santé et à l'environnement. Faites reprendre ces appareils par votre distributeur ou utilisez les moyens de collecte sélective mis à votre disposition par votre commune.

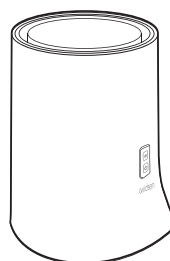


Pour en savoir plus :

[www.quefairedemesdechets.fr](http://www.quefairedemesdechets.fr)

## B- DESCRIPTION DU PRODUIT

### 1 - CONTENU



Purificateur



Filtre e2f



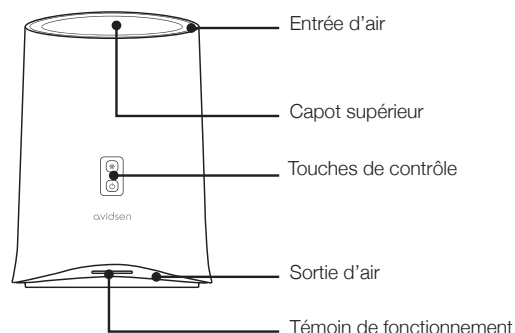
Guide d'utilisation



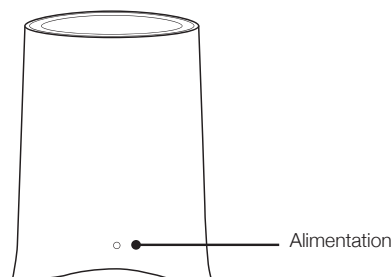
Adaptateur secteur

### 2 - COMPOSITION

Avant

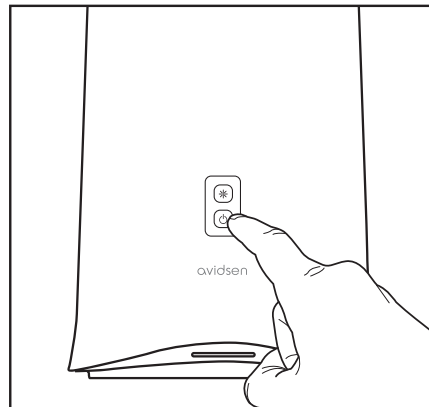
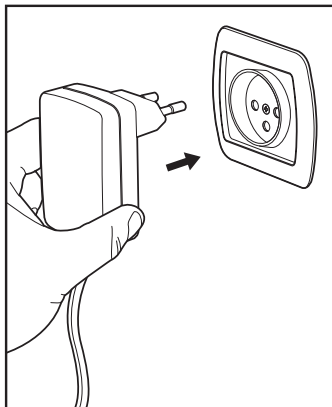
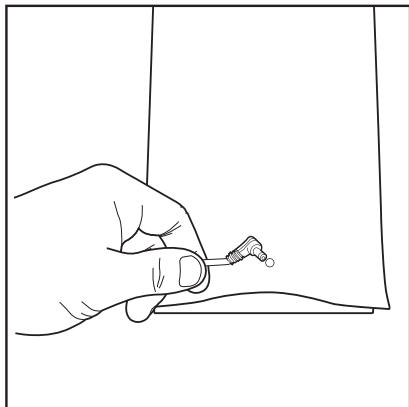


Arrière



## C - INSTALLATION

1. Contrôlez le contenu du kit avant installation.  
Assurez-vous de ne pas obstruer les ouvertures supérieures pour ne pas entraver l'entrée d'air.



2. Connectez l'adaptateur secteur à l'arrière du purificateur puis dans une prise murale

### Attention

Connectez l'adaptateur secteur au purificateur d'air avant de le brancher dans une prise murale.

3. Appuyez sur la touche marche/arrêt pour mettre le produit en fonctionnement

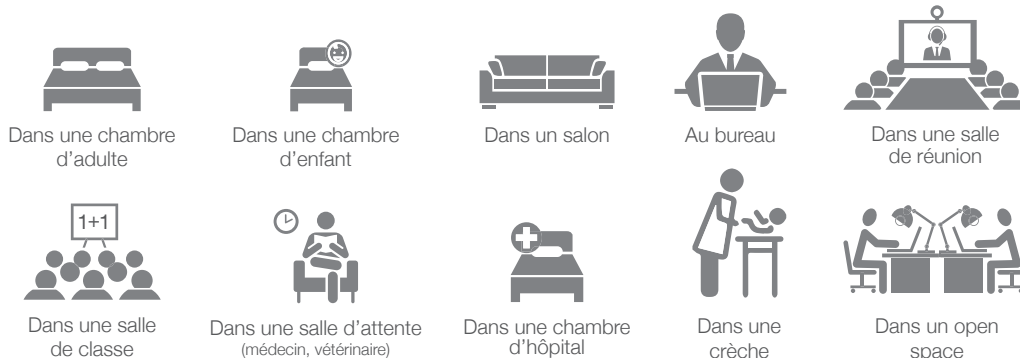
## D - UTILISATION

### 1 - FONCTIONNALITÉS

Mode de fonctionnement	Activation	Détails	Symbole de touche correspondante
Niveau 1	Presser la touche marche/arrêt	Vitesse au minimum	
	Presser la touche marche/arrêt depuis le mode turbo		
	Presser la touche turbo depuis le mode turbo		
Niveau 2	Presser la touche marche/arrêt deux fois de suite	Vitesse normale	
Mode Turbo	Presser la touche turbo	Vitesse maximum Passage automatique en vitesse minimum au bout de 2h	
Arrêt	Presser la touche marche/arrêt depuis le niveau 2	Arrêt de la ventilation	
	Presser la touche marche/arrêt pendant plus de 2s depuis n'importe quel mode		
Allumage/extinction ON/OFF	Presser la touche turbo pendant plus de 2s depuis n'importe quel mode	Allumage ou extinction du témoin de fonctionnement (n'influe pas sur la filtration)	

## 2 - LIEUX D'INSTALLATION PRÉCONISÉS

S'utilise dans toutes pièces de 40m<sup>2</sup> maxi : Chambre, salon, chambre d'enfant, bibliothèque, bureau, cuisine, studio, chambre d'hôpital...



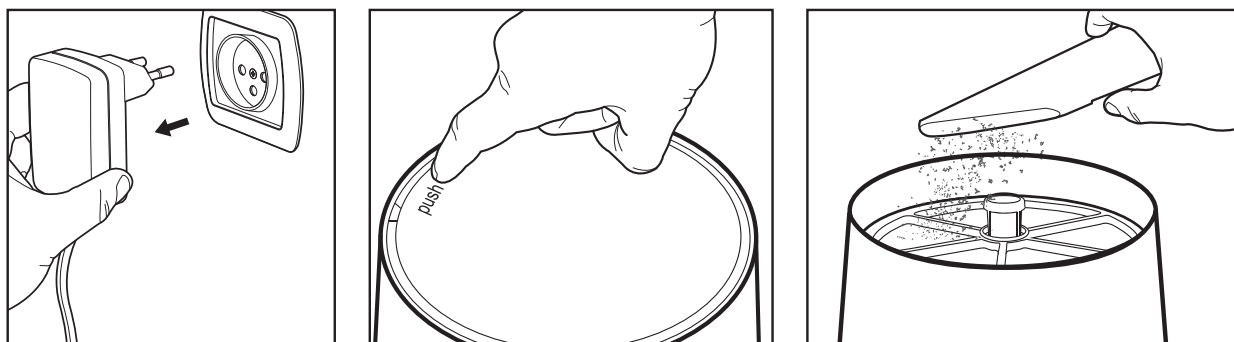
## 3- NETTOYAGE DU FILTRE

### Attention

Coupez l'alimentation électrique avant tout nettoyage en débranchant l'adaptateur secteur et en vous assurant de l'arrêt de la ventilation. Il y a un risque de blessure ou de choc électrique si le filtre est changé sans avoir coupé le purificateur.

Le nettoyage à l'eau du filtre est déconseillé, il peut réduire les performances du purificateur et influe sur sa capacité de filtration.

1. Coupez l'alimentation du purificateur d'air et déconnectez l'adaptateur secteur.
2. Pressez le repère « Push » sur le capot supérieur pour accéder à l'entrée d'air et contrôler l'état du filtre.
3. Retirez la poussière de la surface du filtre e2f à l'aide d'un aspirateur.



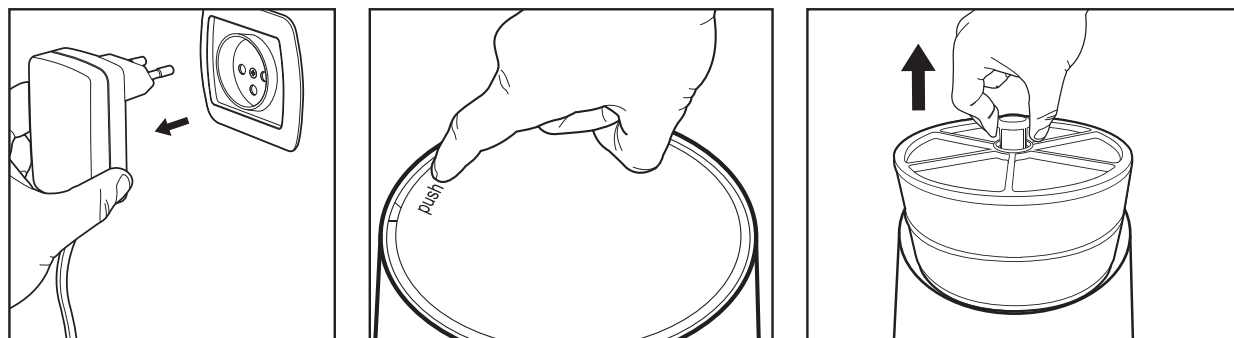
## 4 - REMPLACEMENT DU FILTRE

Les filtres ont une durée de vie maximum de 18 mois, susceptible de diminuer en fonction de l'emplacement du filtre et de la pièce où il est installé.

### Attention

Coupez l'alimentation électrique avant tout changement de filtre en débranchant l'adaptateur secteur et en vous assurant de l'arrêt de la ventilation. Il y a un risque de blessure ou de choc électrique si le filtre est changé sans avoir coupé le purificateur.

1. Pressez le repère « Push » sur le capot supérieur pour accéder au filtre.
2. Tirez la poignée centrale du filtre et retirez le filtre e2f du purificateur d'air.
3. Remplacez-le par un filtre neuf et propre.



## E - AVERTISSEMENTS DE SÉCURITÉ

### 1 - ALIMENTATION ÉLECTRIQUE

- Ne pas couper ou rallonger le câble.
- Ne pas plier le câble pour éviter tout dommage.
- Ne pas tirer sur le câble.
- Ne pas utiliser l'appareil si le câble, la prise murale ou l'adaptateur secteur présentent des traces manifestes d'usure.
- Ne pas multiplier les câbles prolongateurs et multiprises.
- Ne pas placer l'adaptateur secteur à proximité d'un radiateur.
- Ne pas utiliser d'autres adaptateurs secteur que le modèle fourni.
- Débrancher l'alimentation avant tout entretien.
- Ne pas toucher l'adaptateur avec des mains humides.
- Attention à ne pas laisser les enfants jouer avec le produit.

Le non-respect de ces consignes peut entraîner des dégradations ou des blessures.

### 2 - CHOIX DE L'EMPLACEMENT

- Ne pas utiliser l'appareil dans un lieu où des fuites de gaz sont possibles.
- Ne pas soumettre l'appareil dans un lieu soumis à des fumées industrielles ou des sources de poussières métalliques.
- Ne pas exposer l'appareil à la lumière directe du soleil, à une chaleur ou une humidité excessives.
- Ne pas placer l'appareil sur une surface inégale ou non horizontale.
- Éloigner l'appareil de 20cm au minimum de tout autre objet.
- Contrôler régulièrement l'arrivée ou l'évacuation de l'air.
- Ne pas déplacer l'appareil en le tenant par son capot supérieur.
- \* Le non-respect de ces consignes peut diminuer l'efficacité du produit, entraîner un bruit ou un fonctionnement anormal, des dégradations ou des blessures.

### 3 - UTILISATION

- Utiliser le produit uniquement si l'adaptateur est correctement connecté et enfoncé.
- Ne pas obstruer ou entraver l'arrivée et la sortie d'air d'aucune sorte.
- Ne pas utiliser à proximité d'appareils de chauffage, de cuisson ou de tout risque de flammes.
- Ne pas utiliser l'appareil autrement qu'en position verticale, entrée d'air vers le haut et libre.
- Ne pas utiliser l'appareil si aucun filtre n'est présent.
- Ne pas utiliser de produits abrasifs ou corrosifs pour nettoyer la surface de l'appareil.

### 4 - FILTRE

- Éviter tout contact direct avec le filtre lors du fonctionnement.
- Si le filtre est encrassé, ouvrir le capot supérieur et utiliser uniquement un aspirateur pour en retirer les poussières.
- Le nettoyage à l'eau est déconseillé car il nuit à l'efficacité du filtre.
- Si le produit n'est pas utilisé durant une longue période il peut inutilement capter des substances polluantes. Sceller le filtre dans un sac hermétique et l'entreposer en cas d'inutilisation prolongée.

\* Le non-respect de ces consignes peut entraîner une atteinte à la santé ou réduire les performances du filtre.

\* Pour la réparation ou le remplacement de votre purificateur d'air, contactez votre revendeur local ou notre service après-vente.

\* Les filtres de rechange pour votre purificateur d'air sont disponibles auprès de votre revendeur local sous la référence 103694.

## F - INFORMATIONS TECHNIQUES ET LÉGALES

### 1 - CARACTÉRISTIQUES TECHNIQUES

<b>Modèle</b>		Avidsen clair-X1		
<b>Référence</b>		103690		
<b>Alimentation</b>	<b>Entrée</b>	100-240Vac / 50/60Hz		
	<b>Sortie</b>	12Vdc / 1.0A		
<b>Performances et consommation électrique</b>	<b>Vitesse</b>	Mode réduit	Mode normal	Mode élevé
	<b>Consommation</b>	2.64W	3.96W	5.28W
<b>Niveau sonore</b>		42dB maximum		
<b>Taille limite des particules filtrées</b>		0.1µm		
<b>Utilisation recommandée</b>		Espaces privés et bureaux		
<b>Superficie de la pièce traitée</b>		Jusqu'à 40m <sup>2</sup> *		
<b>Référence des filtres de rechange</b>		103694		
<b>Durée de vie du filtre</b>		18 mois**		
<b>Taille</b>		236mm x 257.2mm x 311.7mm		
<b>Poids</b>		2.2kg		



\* pour une pièce de taille supérieure il faut considérer un temps et une vitesse de fonctionnement supérieurs, ou l'utilisation de plusieurs purificateurs  
 \*\* durée fournie à titre indicatif pour une utilisation 7j/7 24h/24 en vitesse minimum, dépendante du degré de pollution intérieure

## 2 - GARANTIE

- Ce produit est garanti 2 ans, pièces et main d'œuvre, à compter de la date d'achat. Il est impératif de garder une preuve d'achat durant toute cette période de garantie.
- La garantie ne couvre pas les dommages causés par négligence, chocs ou accidents.
- Aucun des éléments de ce produit ne doit être ouvert ou réparé par des personnes étrangères à la société Avidsen.
- Toute intervention sur l'appareil annulera la garantie.
- Ne pas sectionner ou raccourcir le fil de l'adaptateur secteur sous peine d'annulation de la garantie.

## 3 - ASSISTANCE ET CONSEILS

- Malgré tout le soin que nous avons porté à la conception de nos produits et à la réalisation de cette notice, si vous rencontrez des difficultés lors de l'installation de votre produit ou des questions, il est fortement conseillé de contacter nos spécialistes qui sont à votre disposition pour vous conseiller.
- En cas de problème de fonctionnement pendant l'installation ou après quelques jours d'utilisation, il est impératif de nous contacter avant votre installation afin que l'un de nos techniciens diagnostique l'origine du problème car celui-ci provient certainement d'un réglage non adapté ou d'une installation non conforme.

Contactez les techniciens de notre service après-vente au :

**0 892 701 369** Service 0,35 € / min  
+ prix appel

Du lundi au vendredi de 9H à 12H et de 14H à 18H.

## 4 - RETOUR PRODUIT - SAV

Malgré le soin apporté à la conception et fabrication de votre produit, si ce dernier nécessite un retour en service après-vente dans nos locaux, il est possible de consulter l'avancement des interventions sur notre site Internet à l'adresse suivante :  
<http://sav.avidsen.com>

Avidsen s'engage à disposer d'un stock de pièces détachées sur ce produit pendant la période de garantie contractuelle.



