



EF6



220-240V~ 50/60Hz 6W



Désignation	Code	Couleur	T° Couleur LED	Poids (kg)	Croquis & Découpe
ELEC EF6 IP65 3000K	11001	BLANC	3000 K	0.2	
ELEC EF6 IP65 4000K	11002	BLANC	4000 K		

INSTRUCTIONS DE MONTAGE

La sécurité de l'appareil n'est garantie que si les instructions suivantes sont respectées.



Pour une utilisation en INTERIEUR uniquement



Ce produit peut être recouvert par tout type d'isolant (laine soufflée, isolant en rouleau ...)

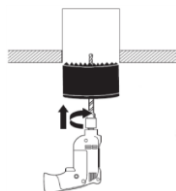
ATTENTION : Raccordement au réseau !

► L'installation doit être réalisée par un professionnel, en respectant les instructions de montage et les règles d'installation électrique, suivant la norme NF C15-100.

Par sécurité il est impératif de couper l'alimentation du réseau avant chaque intervention sur le luminaire.

Installation

1-Perçage plafond



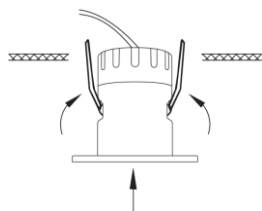
2 Raccordement Electrique

Pour ouvrir pincer et pousser sur les pattes du capot

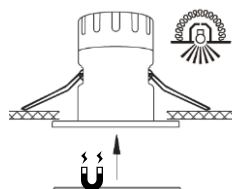


230 V - 0.5 - 2.5 mm²

3- Montage dans le plafond



4- Montage de la collerette de finition (en option)



Passage en coupure / repiquage : max. 10 luminaires



Ce produit peut être utiliser avec un variateur pour faire varier la puissance lumineuse . Assurer vous que le variateur soit compatible avant installation définitive. (Variateur de type à coupure de phase)

Informations de maintenance :



► **Danger, risque de chocs électriques** : La source lumineuse de ce luminaire n'est pas remplaçable ; lorsque la source lumineuse atteint sa fin de vie, le luminaire entier doit être remplacé.



► Produit soumis à la directive DEEE. Il ne doit pas être jeté en poubelle domestique mais rapporté à un centre agréé pour le retraitement des déchets électriques et électroniques.