

## 1165102 | Somfy Fiche

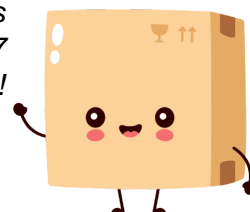
**Moteur 230V radio RTS pour stores extérieurs à toile enroulable et volets roulants - Altus 60 RTS 85/17**  
Réf 1165102



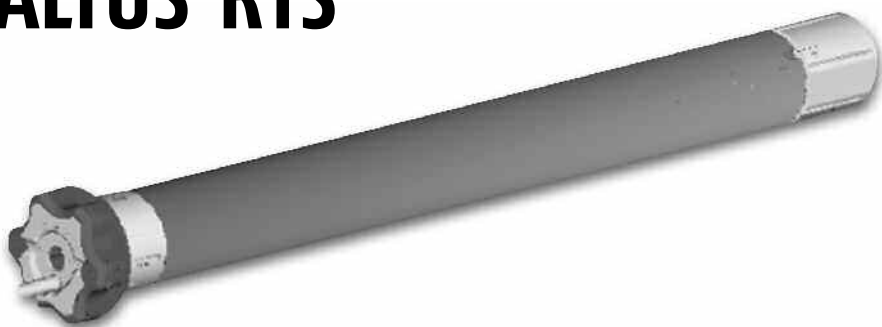
**414.28€<sup>TTC\*</sup>**

Voir le produit : <https://www.domomat.com/24851-moteur-230v-radio-rts-pour-stores-exterieurs-a-toile-enroulable-et-volets-roulants-altus-60-rts-8517--somfy-1165102.html>

*Le produit Moteur 230V radio RTS pour stores extérieurs à toile enroulable et volets roulants - Altus 60 RTS 85/17 est en vente chez Domomat !*



# ALTUS RTS



Avant la mise en œuvre veuillez lire les instructions de sécurité ci-jointes. Le non-respect de ces instructions annule la responsabilité de SOMFY et sa garantie. SOMFY ne peut être tenue responsable des changements de normes et standards intervenus après la publication de cette notice.



## Sommaire

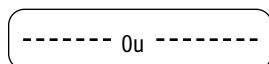
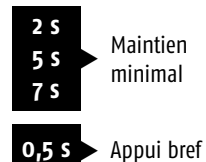
<b>1. Préparation de l'axe motorisé</b>	<b>p 2</b>
Préparation du tube	p 2
Assemblage du moteur	p 2
Installation du tube sur le support	p 2
<b>2. Câblage et alimentation</b>	<b>p 3</b>
<b>3. Réglage du moteur</b>	<b>p 3</b>
<b>4. Enregistrement ou modification de la position favorite</b>	<b>p 5</b>
<b>5. Ajout ou suppression d'un émetteur/capteur</b>	<b>p 5</b>
<b>6. Remplacement d'un émetteur perdu</b>	<b>p 6</b>
<b>7. Effacement complet de la mémoire moteur</b>	<b>p 6</b>
<b>8. Réajustement des fins de course</b>	<b>p 7</b>

## Symboles utilisés dans votre notice

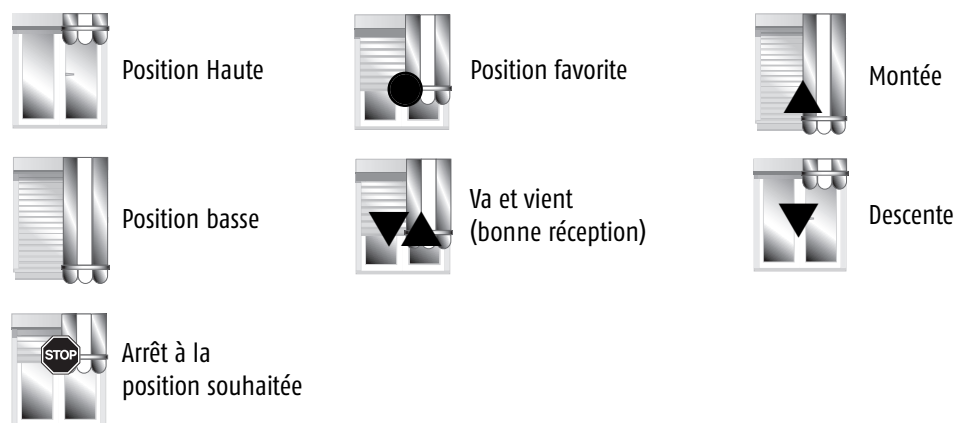
### Les actions



### Temps d'appui

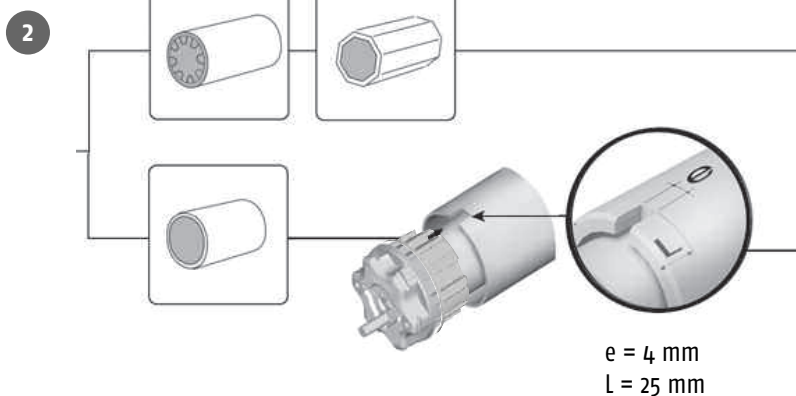
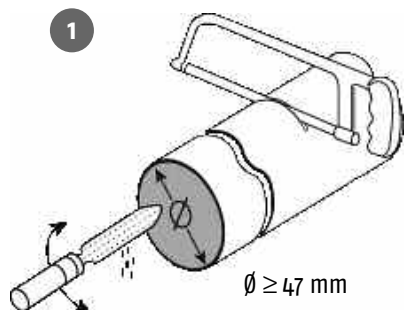


### Etat du produit porteur

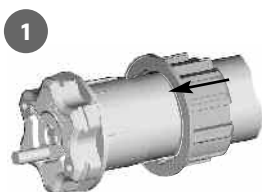


# 1 Préparation de l'axe motorisé

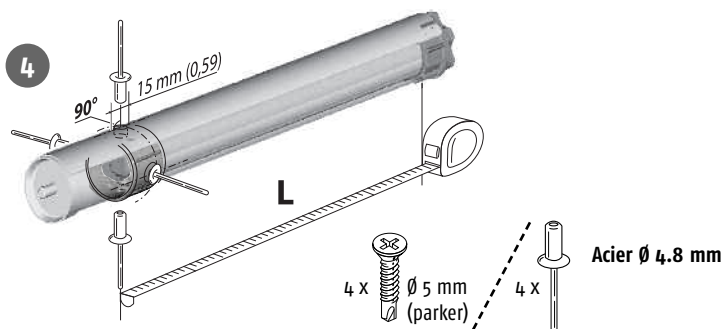
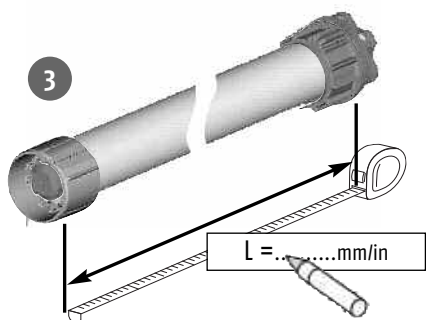
## ( Préparation du tube )



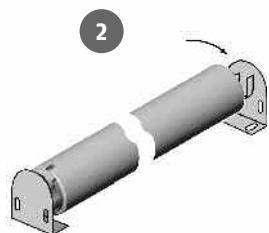
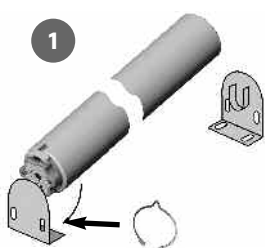
## ( Assemblage du moteur )



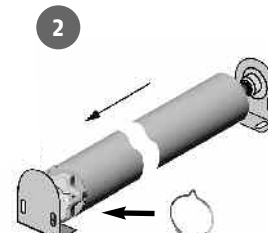
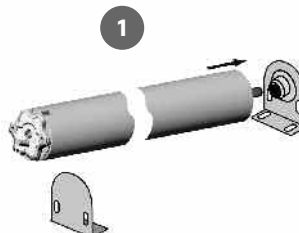
**!** Le moteur doit être installé dans son tube d'enroulement avec les bonnes adaptations pour pouvoir fonctionner correctement



## ( Installer le tube sur ses supports )

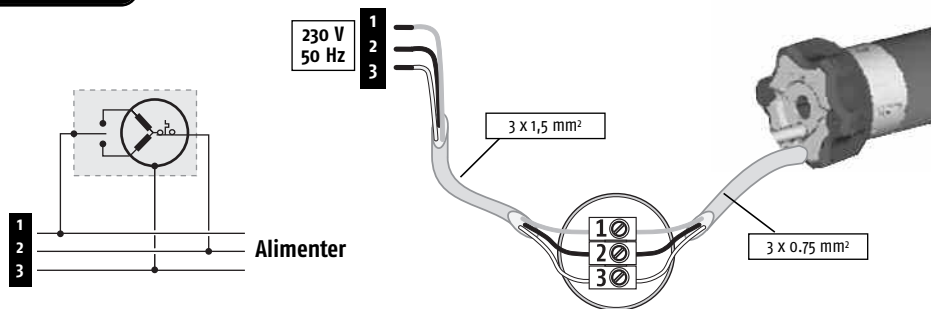


OU



## 2 Câblage et alimentation

230 V / 50 Hz		
1	phase	Marron
2	neutre	Bleu
3	terre	Vert-jaune



## 3 Réglage du moteur

### Pré-affecter un émetteur

Tous les réglages s'effectuent avec un émetteur de type Telis RTS, Centralis RTS ou Situo RTS. Impossible avec Inis RTS.



Alimenter le moteur



Appuyer simultanément sur montée et descente



Va et vient



Un seul moteur non programmé doit être alimenté à la fois

### Vérification du sens de rotation



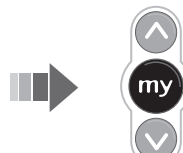
Appuyer sur descente



Le moteur descend



Le moteur monte, il faut changer le sens de rotation



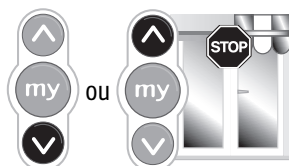
Appuyer sur "my" jusqu'au va et vient



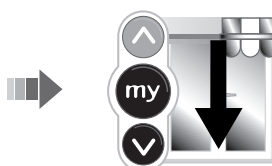
Vous êtes en appui maintenu

### Réglage des fins de courses

Réglage de la fin de course haute



Appui maintenu jusqu'à la position haute souhaitée

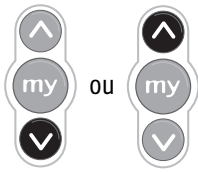


Appuyer sur "my" et descente. Le moteur descend



Arrêt à la position basse souhaitée

## Réglage de la fin de course basse



ou



0,5 s



Réajuster si nécessaire la position basse souhaitée

Appuyer sur "my" et montée. Le moteur monte

Le moteur s'arrête à la fin de course haute enregistrée

## Validation du réglage



Appuyer sur "my" jusqu'au va et vient

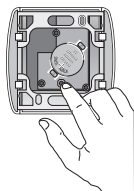
## Réglage en fonction de l'émetteur choisi



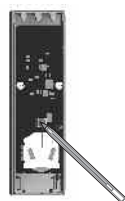
Telis RTS



Centralis RTS



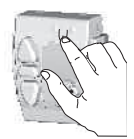
Sítuo RTS



Donner une impulsion sur la touche « prog » pendant 0,5 s



Chronis RTS



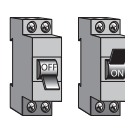
Retirer le plastron

0,5 s

Appuyer sur la languette



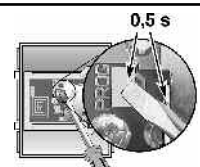
Inis RTS



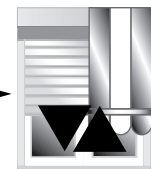
Couper l'alimentation 2 s et ré-alimenter



Donner une impulsion sur la touche

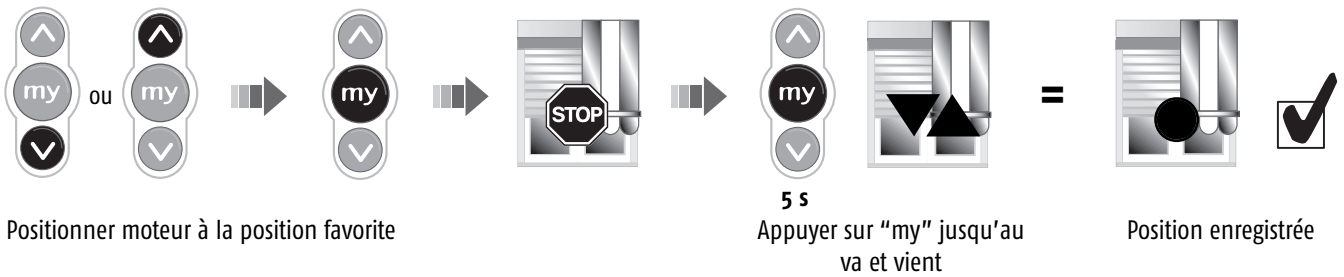


Etablir un contact entre la plage « prog » et le support de pile



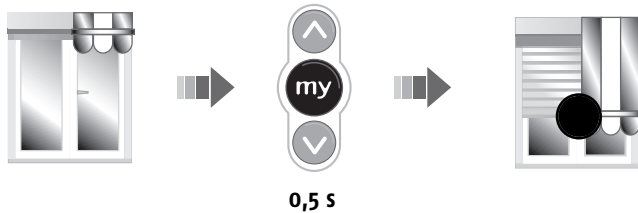
Emetteur programmé

## 4 Enregistrement ou modification de la position favorite

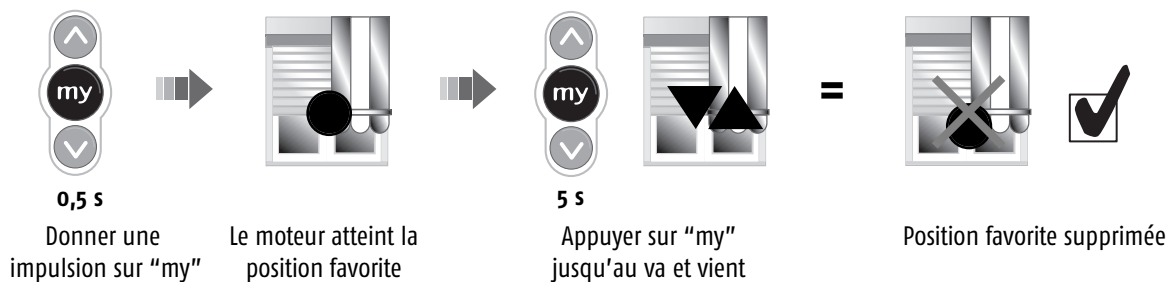


### Commander la position favorite

Quelle que soit la position du store ou du volet roulant, il suffit d'appuyer sur "my" (store ou volet roulant à l'arrêt) pour atteindre la position favorite.

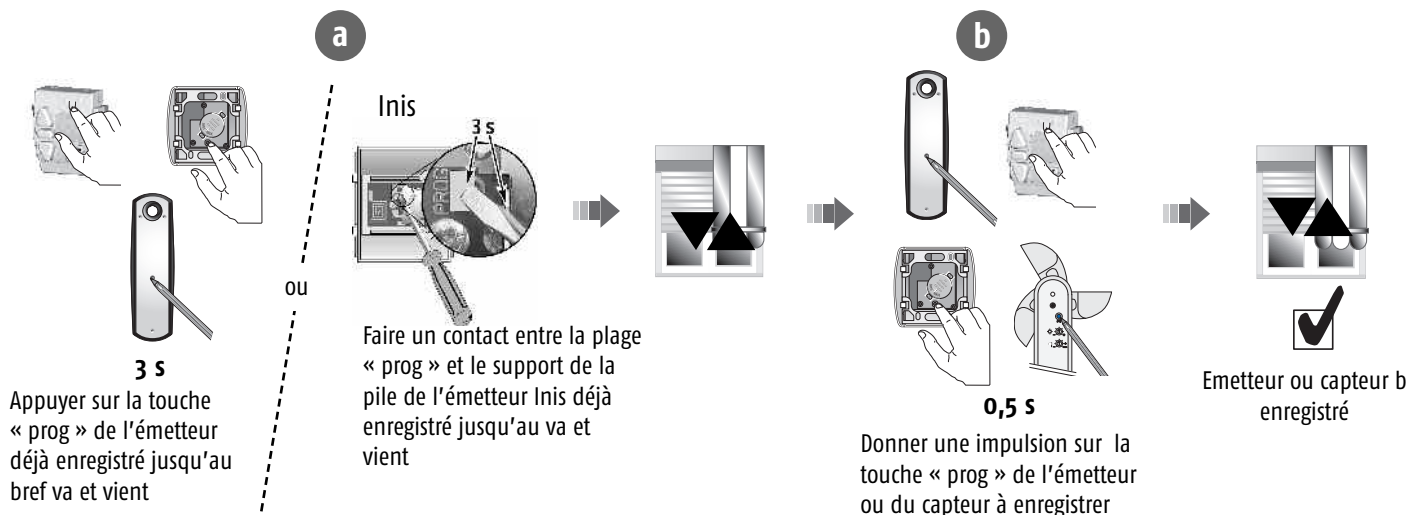


### Suppression de la position favorite

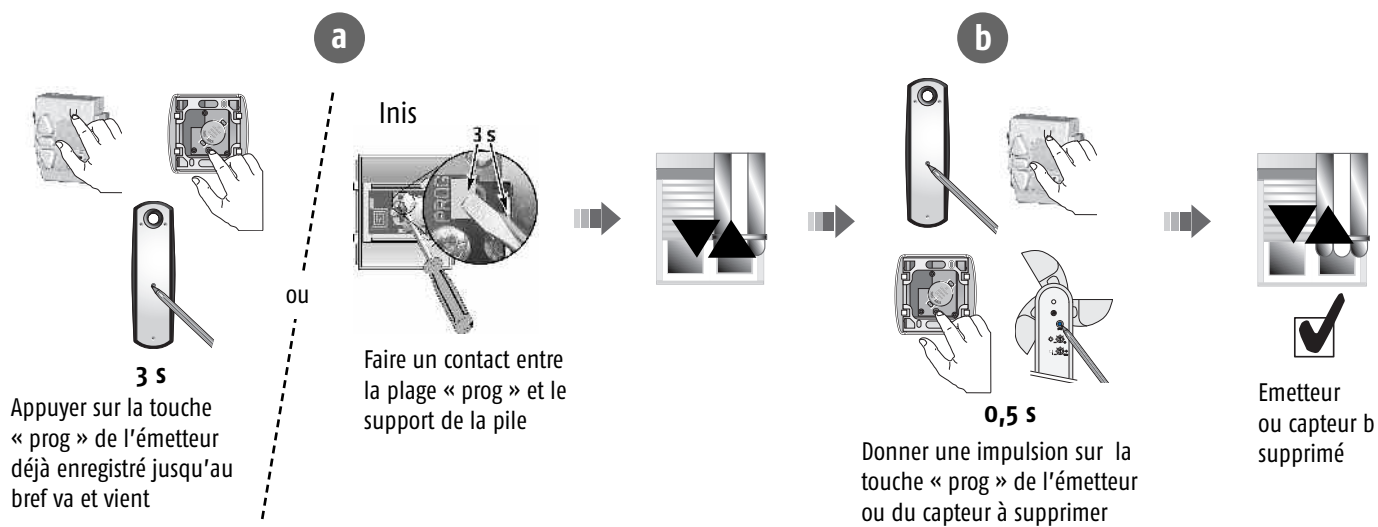


## 5 Ajout ou suppression d'un émetteur/capteur dans la mémoire moteur

Exemple : **a** est déjà en mémoire, on souhaite enregistrer un émetteur **b**

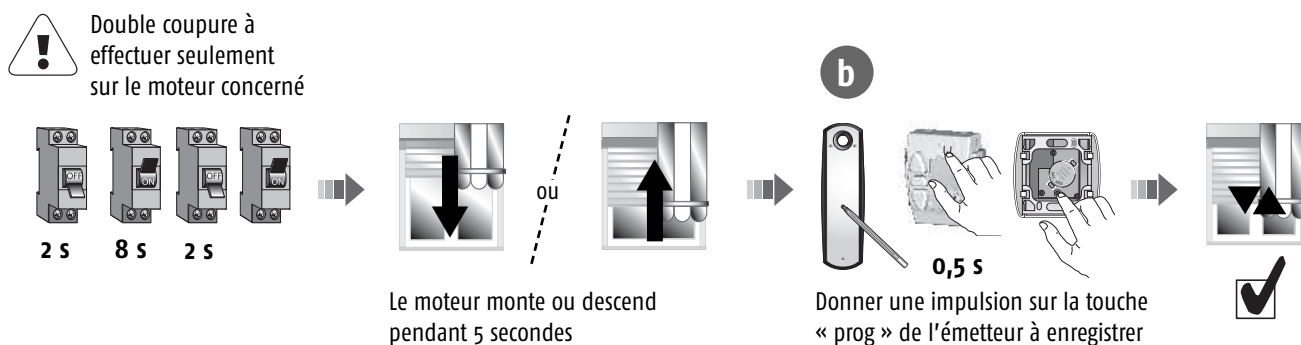


**Exemple :** a et b sont déjà enregistrés dans la mémoire, on souhaite supprimer b

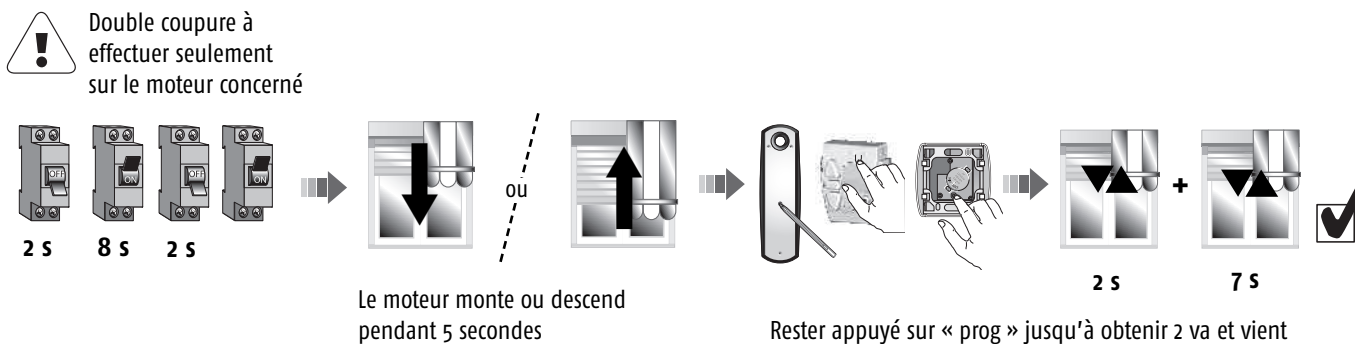


## 6 Remplacement d'un émetteur perdu

**Exemple :** Enregistrer l'émetteur b tout en effaçant les émetteurs déjà enregistrés.



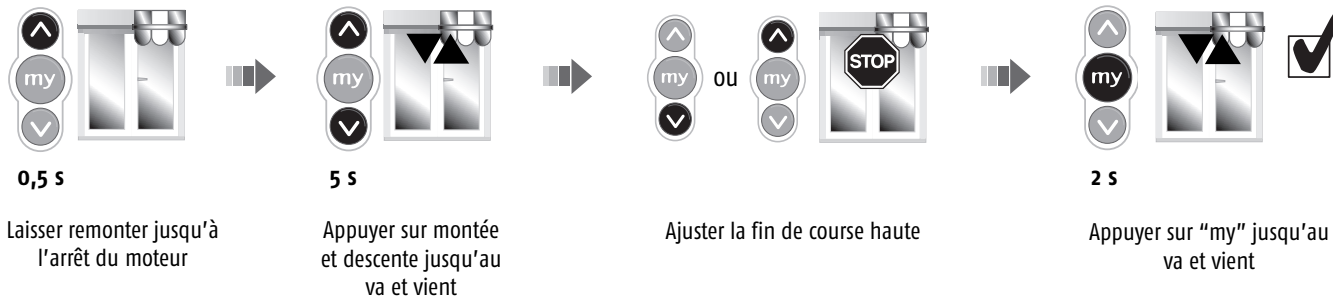
## 7 Effacement complet de la mémoire moteur



## 7 Réajustement des fins de course

Uniquement possible en mode utilisateur (vous n'êtes plus en appui maintenu)

### Réajustement de la fin de course haute



### Réajustement de la fin de course basse



*Si le moteur ne s'arrête pas tout seul en fin de course, vous ne pourrez pas procéder aux réajustements. Il vous faut ré-initialiser le moteur ==> 7, puis recommencer la programmation ==> 3*



## Pour commander votre moteur

Telis RTS Silver, Lounge, Patio, Pure



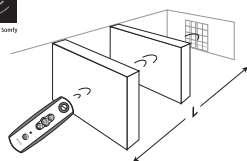
Inis RTS, Situo RTS, Chronis Easy RTS, Chronis RTS



Capteur Soliris RTS, Capteur Eolis RTS



Radio Technology Somfy™



	L	)))
Telis RTS Centralis RTS Chronis RTS Situo RTS	20 m	433,42 MHz
Inis RTS	6 m	

Capacité mémoire du moteur

Emetteurs

Capteurs



12

3

## Mise en garde



Ne pas immerger



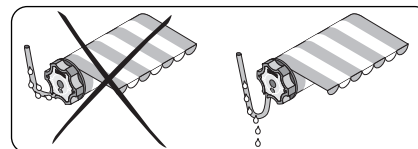
Eviter les chocs



Ne pas percer



Eviter les chutes



Former une goutte avec le câble d'alimentation

## Dépannage

### LE MOTEUR NE FONCTIONNE PAS :

#### Vérifier :

- le câblage du moteur
- le contact thermique (attendre le refroidissement du moteur)
- la conformité du câble utilisé (3 conducteurs)
- la pile de la télécommande
- la compatibilité des télécommandes
- la bonne mémorisation de la télécommande par le moteur
- l'absence d'écran radio

### L'APPAREILLAGE S'ARRETE TROP TOT :

#### Vérifier :

- que la couronne d'entraînement est bien solidarisée au tube
- que les fins de course du moteur soient bien réglées



Nous, Somfy, déclarons que ce produit est conforme aux exigences essentielles et autres dispositions pertinentes de la directive 1999/5/EC. Une déclaration de conformité est mise à votre disposition à l'adresse internet : [www.somfy.com](http://www.somfy.com) Rubrique CE

[www.somfy.fr](http://www.somfy.fr)

N° Actipro : 0820 374 374

Vous pouvez retrouver cette notice sur la Soluthèque Somfy :

[www.somfy.com/soluthèque](http://www.somfy.com/soluthèque)

**somfy**®

Somfy S.A. - Capital de 20 millions d'Euros - RCS Bonneville 303 970 230