

123097 | Atlantic produit

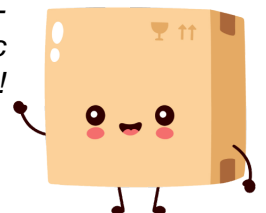


Extracteur intermittent en conduits courts VCO 100 - 11W - 100m³/h - 38dB(A) - Blanc
Réf 123097

54.35€^{TTC*}

Voir le produit : <https://www.domomat.com/29402-extracteur-intermittent-en-conduits-courts-vco-100-11w-100mh-38dba-blanc-atlantic-123097.html>

*Le produit **Extracteur intermittent en conduits courts VCO 100 - 11W - 100m³/h - 38dB(A) - Blanc** est en vente chez Domomat !*



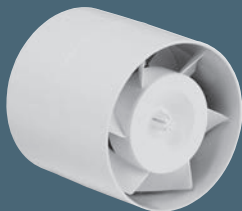
VCO

Extraction intermittente en conduits courts



Conforme au règlement d'éco-conception 1253/2014 et exclu du règlement d'étiquetage énergétique 1254/2014 car puissance max < 30 W.

Extraction individuelle



PRODUITS

- Silence
- Compacité : intégration facile



DESCRIPTION - APPLICATION

- Utilisable en extraction ou en soufflage pour salle de bains, WC et petits locaux tertiaires.
- Mise en route et arrêt par interrupteur (non fourni).

CARACTÉRISTIQUES

Alimentation Mono 230 V - 50 Hz. Protection : IP X 2.

REF	Débit (m ³ /h)	P. Abs (W)	Niv. Son (dB (A))*	Poids (kg)
VCO 100	100	11	38	0,4
VCO 120	150	18	44	0,6

* dB(A) : niveau de pression acoustique mesuré à 3 m en champ libre.

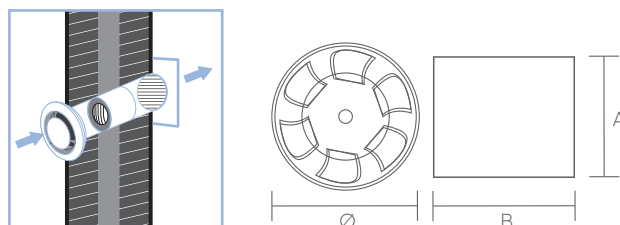
TARIFS

1010

REF	CODE	PRIX € HT	Éco-part. € HT
VCO 100	123 097	52,50	0,17
VCO 120	123 093	80,00	0,83

INSTALLATION ET DIMENSIONS

- Intalé dans un mur ou dans un conduit (longueur max : 1,5 m).



REF	A	B	Ø
	mm		
VCO 100	92	97	97
VCO 120	97	119	119

AVM

Extraction en petit tertiaire



Conforme au règlement d'éco-conception 1253/2014 et exclu du règlement d'étiquetage énergétique 1254/2014 car puissance max < 30 W.



PRODUITS

- Confort et efficacité :
 - extraction renforcée pour locaux très pollués (jusqu'à 200 m³/h) : bar/restaurant
 - volets automatiques électriques
- Adaptabilité :
 - variation de vitesse



DESCRIPTION - APPLICATION

- Ventilateur hélicoïde.
- Montage sur vitre ou sur mur.
- Volet intérieur à commande électrique, grille extérieure.

CARACTÉRISTIQUES

Alimentation Mono 230 V - 50 Hz. Protection : IP X 4. Isolation électrique : Classe

REF	Débit (m ³ /h)	P. Abs (W)	Niv. Son (dB (A))*	Poids kg
AVM 150 A	200	30	38	0,4

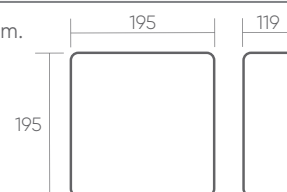
* dB(A) : niveau de pression acoustique mesuré à 3 m en champ libre.

INSTALLATION ET DIMENSIONS

- Sur vitre, ép. mini : 3 mm, maxi : 25 mm. Ø de perçage vitre : 188 mm.

ACCESSOIRES

- Variateur de vitesse type VEM (voir p. 67)



TARIFS

1010

REF	CODE	PRIX € HT	Éco-part. € HT
AVM 150 A	123 171	151,00	0,83