

## 2401496 - Somfy



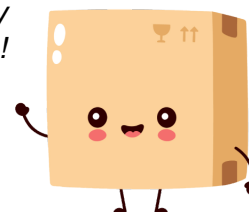
### Support mural pour caméra de surveillance HD Somfy

Réf 2401496

**43.80€<sup>TTC\*</sup>**

Voir le produit : <https://www.domomat.com/25392-support-mural-pour-camera-de-surveillance-hd-somfy-somfy-2401496.html>

*Le produit Support mural pour caméra de surveillance HD Somfy est en vente chez Domomat !*



# Need help?

**FR** Besoin d'aide ? / **ES** ¿Necesita ayuda? / **IT** Serve aiuto?  
**DE** Wenn Sie Hilfe benötigen / **NL** Hulp nodig?

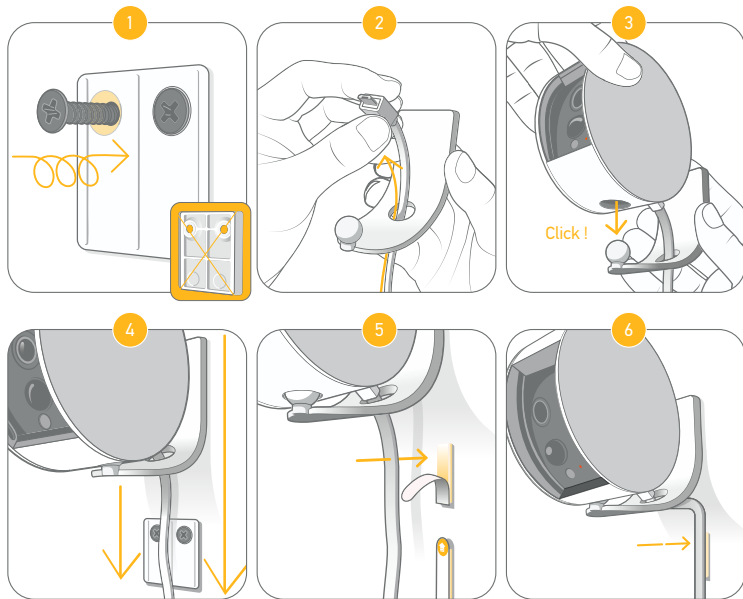
[www.somfyprotect.com/support](http://www.somfyprotect.com/support)



**EN** Do not throw the end-of life product with household waste. It is your responsibility to eliminate all your waste electrical and electronic equipment by asking the distributor to take it back or by using the selective collection system provided by the municipality. **FR** Ne pas jeter le produit hors d'usage avec les déchets ménagers. Il est de votre responsabilité d'éliminer tous vos déchets d'équipements électriques et électroniques en les faisant reprendre par leur distributeur ou en utilisant les moyens de collecte sélective mis à disposition par la commune. **ES** No tire el producto usado con los residuos domésticos. Usted es responsable de desechar todos los residuos de equipos eléctricos y electrónicos haciéndolos llegar a su distribuidor o utilizando los medios de recogida selectiva de su municipio. **IT** Non smaltire il prodotto con i rifiuti domestici. È responsabilità dell'utente conferire i rifiuti da apparecchiature elettriche ed elettroniche al distributore locale o ai centri di raccolta del proprio comune. **DE** Produkte, die nicht mehr in Gebrauch sind, gehören nicht in den Hausmüll. Elektro- und Elektronikgeräte müssen zur Entsorgung an den Händler zurückgegeben oder den kommunalen Sammelstellen zugeführt werden. **NL** Gooi het afgedankte product niet weg met het huisvuil. Het is uw verantwoordelijkheid om al uw elektrisch en elektronisch afval af te voeren door het te laten terugnemen door de leverancier of door het in te leveren bij een inzamelpunt van de gemeente.

# Installation Instructions

**FR** Guide d'installation / **ES** Guía de instalación / **IT** Guida all'installazione  
**DE** Installationsanleitung / **NL** Installatiehandleiding



**EN** Maximum installation height: 2 m - 6.5 ft / **FR** Hauteur maximale d'installation : 2 m  
**ES** Altura máxima de instalación: 2 m / **IT** Altezza massima di installazione: 2 m  
**DE** Maximale Installationshöhe: 2 m / **NL** Maximale installatiehoogte: 2 m