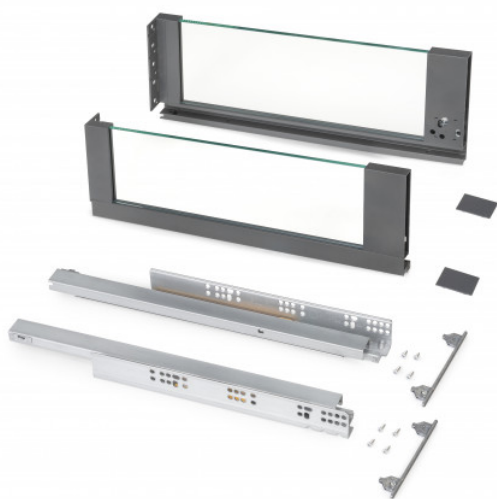


## 3130435 - Emuca

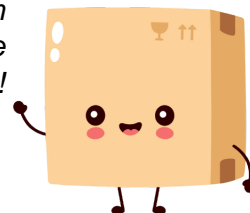


**Kit de tiroir pour cuisine et sdb  
Vertex Emuca - 40kg - H. 178mm - P.  
450mm - Acier & côtés verre -  
Anthracite**  
Réf 3130435

**53.09€<sup>TTC\*</sup>**

Voir le produit : <https://www.domomat.com/109314-kit-de-tiroir-pour-cuisine-et-sdb-vertex-emuca-40kg-h-178mm-p-450mm-acier-cotes-verre-anthracite-emuca-3130435.html>

*Le produit Kit de tiroir pour cuisine et sdb Vertex Emuca - 40kg - H. 178mm - P. 450mm  
- Acier & côtés verre - Anthracite  
est en vente chez Domomat !*





### Tiroir extérieur Vertex 40 kg hauteur 178 mm avec côtés en verre, 450, Gris anthracite

3130435

#### Caractéristiques du produit

- Kit tiroir Vertex avec côtés en verre de 6 mm d'épaisseur, transparent et trempé.
- Le kit est composé de toute la quincaillerie nécessaire au montage d'un tiroir de hauteur 178 mm et de profondeur 450 mm, à l'exception de la bordure, du dos et du fond.
- Guides d'extraction totale synchronisés, avec fermeture amortie et capacité de charge de 40 kg.
- Il dispose d'un réglage excentrique de la façade du tiroir :  $\pm 2$  mm verticalement et  $\pm 1$  horizontalement.
- Fabriqué en acier et aluminium peint en gris anthracite.

## Informations sur le produit



**Tiroir Vertex avec côtés en verre transparent** destiné à vos meubles de cuisine. Ils offrent un **design élégant aux lignes droites en gris anthracite qui sont disponibles en différentes hauteurs et profondeurs de tiroir.**

Les côtés en verre utilisés dans le tiroir sont en **verre trempé et ont une épaisseur de 6 mm**. Les glissières sont à **sortie totale avec fermeture souple** et permettent une **charge maximale de 40 kg**. Elles permettent également un ajustement de la façade du tiroir de  $\pm 2$  mm verticalement et  $\pm 1$  mm horizontalement.

Le tiroir Vertex avec côtés en verre est composé de tous les éléments nécessaires au montage. Vous n'aurez besoin que des planches coupées aux bonnes dimensions pour le fond, le dos et le bord du tiroir.

Comprend des glissières, un ensemble de nervures avec des côtés en verre, un ensemble de couvercles de garniture et un ensemble de crochets frontaux pour le tiroir extérieur.

Les nervures sont fabriquées en acier et en aluminium peint et dimensionnées pour une épaisseur de panneau de 16 mm pour le fond et l'arrière du tiroir.

SKU	3130435
EAN	8432393287089
Matériels	Acier, Aluminium, Verre
Finition	Gris anthracite
Emballage	1 KIT
Profondeur	450
Composants	1 jeu de coulisses, 1 jeu de côtés en verre, 1 jeu de plaques de recouvrement, 1 jeu de connecteurs frontaux pour tiroir extérieur

## Composants

1 jeu de coulisses, 1 jeu de côtés en verre, 1 jeu de plaques de recouvrement, 1 jeu de connecteurs frontaux pour tiroir extérieur

## Documentation

---

Configurateurs



## Imágenes

---