

## Fiche Legrand - 413051



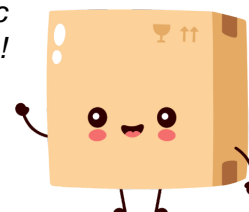
### DTIo Boîtier 4 fibres optiques et raccords SC/APC - Blanc

Réf 413051

**68.68€<sup>TTC\*</sup>**

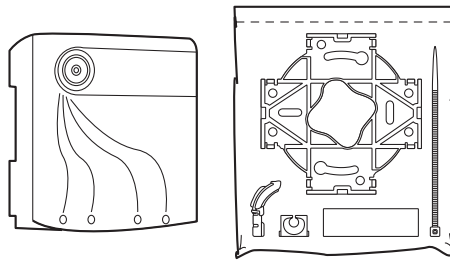
Voir le produit : <https://www.domomat.com/54898-dtio-boitier-4-fibres-optiques-et-raccords-sc-ipc-blanc-legrand-413051.html>

*Le produit DTIo Boîtier 4 fibres optiques et raccords SC/APC - Blanc est en vente chez Domomat !*



## Prise terminale optique

Référence(s) : 4 130 50/51



413 050/051

### 1. PRESENTATION

La prise terminale optique est une prise terminale pour les réseaux FTTH qui permet le raccordement de 1 à 4 fibres. Elle sert de point d'interface entre le câble d'abonné et le cordon d'abonné.

Pouvant s'installer sur rail DIN 35 mm dans un tableau de communication, sur un mur ou une plinthe, la prise assure un maintien protégé des raccords et permet un lovage de fibre sur deux niveaux indépendants ainsi que le placement de protections thermo-rétractables ou d'épissures mécaniques.

### 2. TABLEAU DE CHOIX

Désignation	Références
PTO avec 1 raccord SC/APC	4 130 50
PTO avec 4 raccords SC/APC	4 130 51

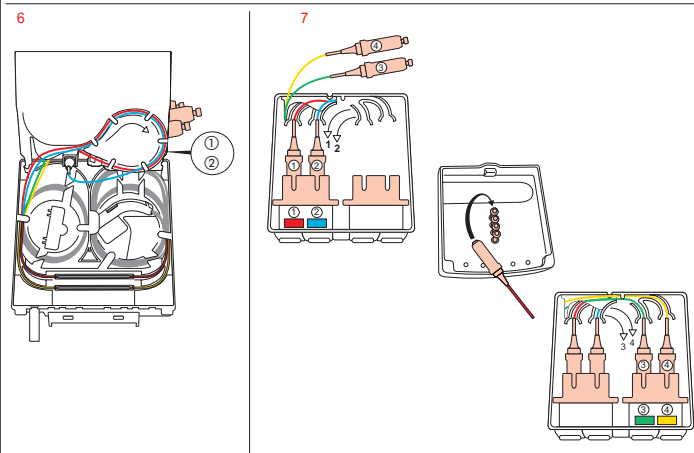
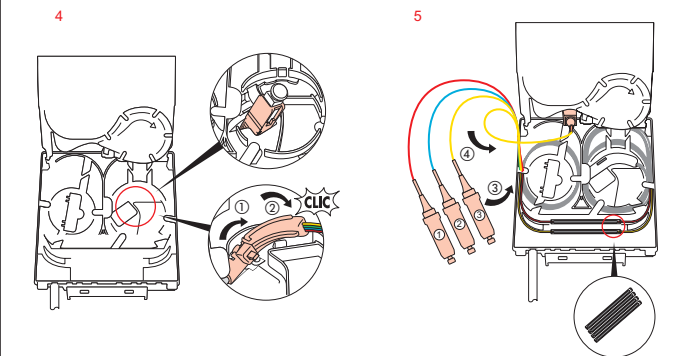
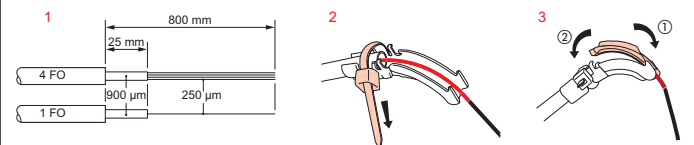
### 3. DESCRIPTION

La prise terminale optique est constituée d'un socle qui se fixe sur une embase ou directement sur un rail DIN 35 mm. La platine, pivotant sur ce socle, permet le réglage des sur-longueurs de fibre et le bon fonctionnement des fiches dans les raccords. La platine peut accueillir jusqu'à 2 raccords SC Simplex ou 2 SC Duplex. La prise permet des conditions de mise en oeuvre et de réintervention simples et sécurisées

### 4. AVANTAGES

- Peut se fixer très facilement sur rail DIN 35 mm ou sur tout autre support, sans ouverture du boîtier.
- Permet l'arrivée du câble de tous les côtés et par l'arrière.
- Livrée pré-câblée ou nue.
- Clapets de protection intégrés au boîtier permettant d'utiliser des raccords standard.
- Intervention simple et facile.
- Capacité de 1 à 4 fibres.
- Visualisation de la connectique rendue aisée par système d'identification extérieur.
- Montage et démontage en position fermée : protection des éléments intérieurs.
- Design élégant
- Livrable en version pré-câblée avec plusieurs longueurs de câbles possibles.

### 5. MISE EN OEUVRE ET RACCORDEMENT



## 6. CARACTERISTIQUES TECHNIQUES

### 6.1 Spécifications

Dimensions hors tout H x L x P (mm)	90 x 82 x 32
Matériau enveloppe	ABS-PC
Couleur	RAL 9010
Indice de protection	IP44
Tenue au chocs	IK05
Capacités	1,2 ou 4 fibres 900µm 2 raccords SC Duplex ou 2 raccords SC simplex
Rayon de courbure	≥ 15 mm
Résistance à la traction sur le câble	≥ 10 daN
Plan de fixation	Entraxe de 60 mm

### 6.2 Caractéristiques climatiques

Température de fonctionnement : + 5° C à + 40° C

Température de stockage : - 25° C à + 70° C