

4149 | Aric Montage



Spot LED pour rail 1 all. Judy 029 - Dimmable - 3000K - 4,5W - Blanc

Réf 4149 **45.20€^{TTC*}**

<https://www.domomat.com/25365-spot-led-pour-rail-1-all-judy-029-dimmable-3000k-45w-blanc-aric-4149.html>

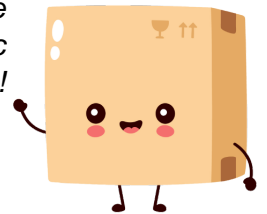


3 Spot LED sur rail 1 All Judy 029 - Dimmable - 3000K - 3x4,5W - Blanc

Réf 4157 **171.90€^{TTC*}**

<https://www.domomat.com/25366-3-spot-led-sur-rail-1-all-judy-029-dimmable-3000k-3x45w-blanc-aric-4157.html>

*Retrouvez tous les produits de la catégorie
Projecteur LED extérieur Aric
chez Domomat !*



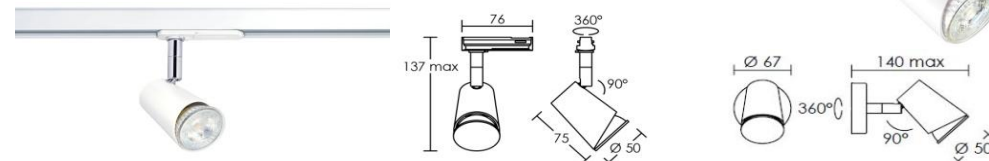
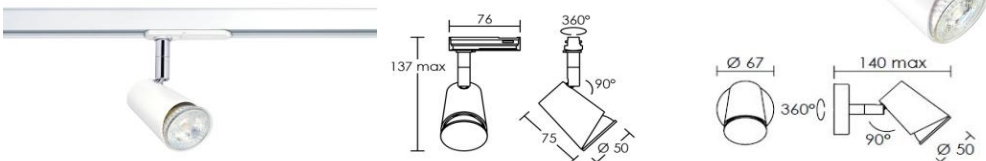
* : Prix sur le site Domomat.com au 25/04/2024. Le prix est susceptible d'être modifié.

	Instructions de montage				
	JUDY		IP20		220-240V~
	Spot d'intérieur à LED		IK02		50/60Hz

	Instructions de montage				
	JUDY		IP20		220-240V~
	Spot d'intérieur à LED		IK02		50/60Hz

Lampe	Puissance	α°	Couleur	Teinte LED	Codes	
					Patère	1 allumage
LED	4,5W	36°	Blanc	Blanc Chaud 3000K	4148	4149

Lampe	Puissance	α°	Couleur	Teinte LED	Codes	
					Patère	1 allumage
LED	4,5W	36°	Blanc	Blanc Chaud 3000K	4148	4149



La sécurité de l'appareil n'est garantie que si les instructions ci-dessous sont respectées:

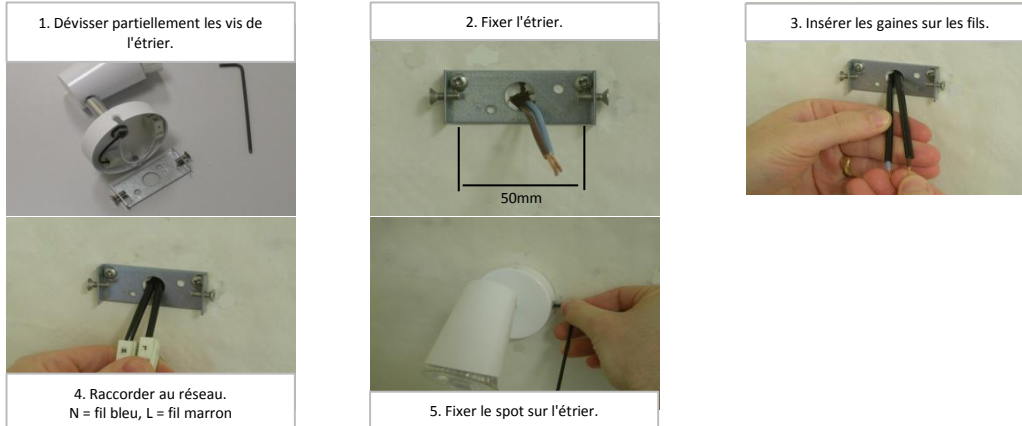
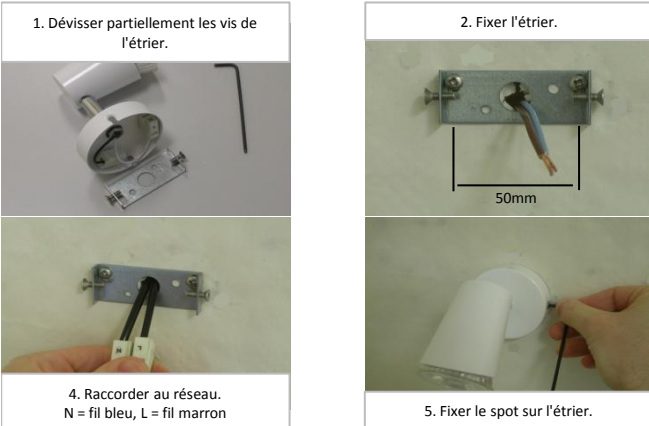
La sécurité de l'appareil n'est garantie que si les instructions ci-dessous sont respectées:

- ▶ ATTENTION ! Par sécurité, il est nécessaire de couper le circuit d'alimentation au réseau avant chaque intervention sur l'appareil.
- ▶ L'installation doit être réalisée par un professionnel, en respectant les instructions de montage et les règles d'installation électrique, suivant la norme NF C15-100.

- ▶ ATTENTION ! Par sécurité, il est nécessaire de couper le circuit d'alimentation au réseau avant chaque intervention sur l'appareil.
- ▶ L'installation doit être réalisée par un professionnel, en respectant les instructions de montage et les règles d'installation électrique, suivant la norme NF C15-100.

▶ Montage sur patère :

▶ Montage sur patère :



▶ Montage sur rail 1 allumage :

▶ Montage sur rail 1 allumage :



Informations de maintenance :

Produit soumis à la directive relative aux déchets d'équipements électriques et électroniques (DEEE). Il ne doit pas être jeté en poubelle domestique mais rapporté à un centre agréé pour le retraitement des déchets électriques et électroniques.

Informations de maintenance :

Produit soumis à la directive relative aux déchets d'équipements électriques et électroniques (DEEE). Il ne doit pas être jeté en poubelle domestique mais rapporté à un centre agréé pour le retraitement des déchets électriques et électroniques.