



442100 | e-robur



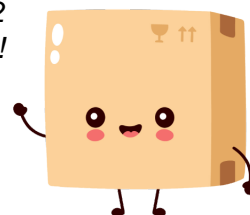
Pince à sertir à barillet pour sertissage hexagonal - Capacité de 6 à 120mm²

Réf 442100

354.53€^{TTC*}

Voir le produit : <https://www.domomat.com/29745-pince-a-sertir-a-barillet-pour-sertissage-hexagonal-capacite-de-6-a-120mm2-e-robur-442100.html>

Le produit Pince à sertir à barillet pour sertissage hexagonal - Capacité de 6 à 120mm² est en vente chez Domomat !



PINCE A SERTIR POUR CONNECTEURS PHOTOVOLTAIQUES

Un seul outil pour le sertissage des connecteurs MC3 et MC4.

- Système à cliquet garantissant un sertissage parfait.
- Possibilité de déverrouillage en cours de sertissage.
- Construction robuste en acier spécial trempé de 3 mm.
- Manches ergonomiques bi-matières.
- Matrices de sertissage trempées.
- Matrices interchangeables à verrouillage manuel.

Gagnez du temps !

Les jeux de matrices se changent en quelques secondes sans outil.

Gagnez de la place !

Les matrices sont rangées dans le manche de la pince, elles sont protégées et ne risquent pas de se perdre.

Gagnez du poids !

Une seule pince au lieu de 3 pour le même usage, vous gagnez jusqu'à 60% de poids.

Livré avec 3 jeux de matrices (223021, 223033, 223035).



Code	Désignation	Capacité mm ²	Longueur mm	Poids g
223031	CNCMC Pince à sertir pour connecteurs photovoltaïques	2.5 à 6.0	225	690

ACCESSOIRES

Code	Section du câble	Empreinte de sertissage	Intensité max.	Tension max
223033	2.5 mm ²		20 A	1 000 V
	4.0 mm ²		20 A	1 000 V
	6.0 mm ²		30 A	1 000 V

Code	Section du câble	Empreinte de sertissage	Intensité max.	Tension max
223035	2.5 mm ²		22 A	1 000 V
	4.0 mm ²		22 A	1 000 V
	6.0 mm ²		22 A	1 000 V

Code	Désignation	Capacité mm ²
223021	6010 Matrice P/cosses isolées	0.5 à 6.0



Connecteurs MC3 pour les raccords et prises à encastrer Ø 3 mm mâles et femelles.



Connecteurs MC4 pour les raccords et prises à encastrer Ø 4 mm mâles et femelles.



PINCES A SERTIR MULTI-USAGES

STANDARD

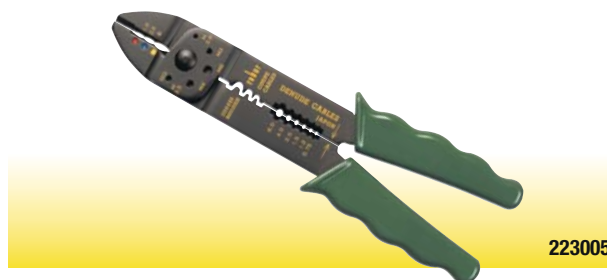
Ces pinces satisfont à toutes les exigences intervenant lors de l'utilisation de câbles électriques. Outils en acier de haute qualité, indispensables aux professionnels du dépannage automobile, électroménager et électricité générale.

441001 : sertit les cosses isolées de : 1.5 – 2.5 – 6.0 mm².
Dénude les conducteurs de : 0.75 à 6.0 mm².
Coupe les tiges filetées de Ø : 2.6 – 3.0 – 3.5 – 4.0 – 5.0 mm.



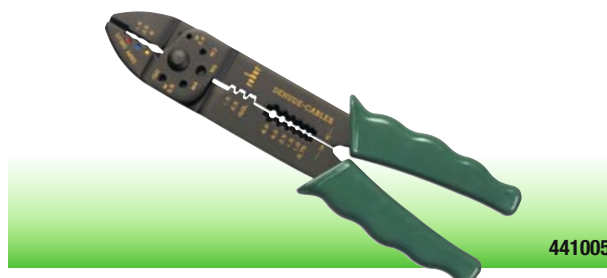
441001

223005 : sertit les cosses isolées de : 1.5 – 2.5 – 6.0 mm².
Sertit les cosses nues tubulaires de : 1.5 – 2.5 – 4.0 – 6.0 mm².
Dénude les conducteurs de : 0.75 à 6.0 mm².
Coupe les tiges filetées de Ø : 2.6 – 3.0 – 3.5 – 4.0 – 5.0 mm.
Coupe-fils en bout de pince.



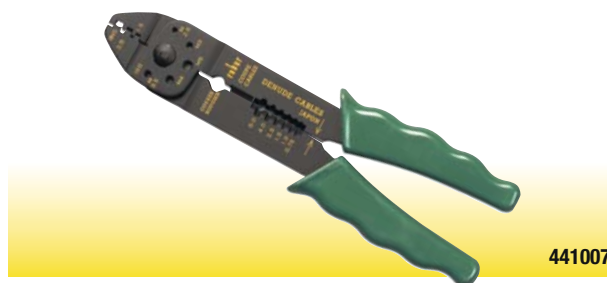
223005

441005 : sertit les cosses isolées de : 1.5 – 2.5 – 6.0 mm².
Sertit les cosses nues plates (fût ouvert) de : 1.5 – 2.5 mm².
Dénude les conducteurs de : 0.75 à 6.0 mm².
Coupe les tiges filetées de Ø : 2.6 – 3.0 – 3.5 – 4.0 – 5.0 mm.
Coupe-fils en bout de pince.



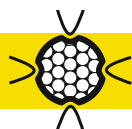
441005

441007 : sertit les cosses nues plates (fût ouvert) de : 1.5 – 2.5 mm².
Dénude les conducteurs de : 0.75 – 1 – 1.5 – 2.5 – 4 – 6 mm².
Coupe les tiges filetées de Ø : 2.6 – 3.0 – 3.5 – 4.0 – 5.0 mm.
Coupe-fils en milieu de pince. Sertit les cosses de bougies.



441007

Code	Désignation	Longueur mm	Poids g
441001	76A Pince à sertir pour cosses isolées	200	200
223005	DU078EV Pince à sertir pour cosses isolées & rondes	240	270
441005	DU078AUTO Pince à sertir pour cosses isolées & plates	240	270
441007	MON078 Pince à sertir pour cosses nues & plates	220	220



A CLIQUET

Pince à sertir 3 en 1. Les matrices de sertissage trempées sont interchangeables. Possibilité de déverrouillage en cours de sertissage. Construction robuste en acier spécial trempé de 3 mm, manche bi-matière. Equipée avec 3 jeux de matrices. Les jeux de matrices se changent en quelques secondes sans outil et se rangent dans le manche de la pince.



Code	Désignation	Longueur mm	Poids g
223020	CNC0510 Pince à sertir à cliquet équipée de 3 matrices : 223021, 223022, 223023	230	690



ACCESSOIRES

Code	Désignation	Capacité mm ²	AWG	Poids g
223021	6010 Matrice pour cosses isolées	0.5 à 6.0	20-10	40
223022	6011 Matrice pour cosses rondes nues	0.5 à 10.0	20-10	37
223023	6012 Matrice pour embouts de câblage	0.5 à 10.0	20-8	53
223024	6013 Matrice pour cosses plates à fûts ouverts	0.5 à 6.0	20-10	51
223025	6014 Matrice pour embouts de câblage	16-25-35	6-2	47
223026	6015 Matrice TNC/BNC pour câbles RG58-59-62	-	-	45



PINCES A SERTIR POUR COSSES ISOLEES

A CLIQUET

223007 : sertit les cosses isolées de 0,5 à 6,0 mm². Possibilité de déverrouillage en cours de sertissage. Tête brunie et manches antidérapants bi-matière.

223011 : modèle de production renforcé. Sertit les cosses isolées de 0,5 à 6,0 mm². Possibilité de déverrouillage en cours de sertissage. Pince conforme à la norme EN 60532-2. Tête brunie, manches gainés en PVC antidérapants. Force manuelle réduite jusqu'à 30 % grâce au nouveau système de transmission de force. Qualité et précision de sertissage. Bon maniement grâce à la position favorable du centre de gravité, à la tête coudée et l'ergonomie des manches. Tête brunie, manches gainés antidérapants.



Code	Désignation	Capacité mm ²	Longueur mm	Poids g
223007	IS0560BM Pince à sertir à cliquet pour cosses isolées	0.5 à 6.0	245	565
223011	PSC10560 Pince à sertir à cliquet pour cosses isolées	0.5 à 6.0	250	550



PINCES A SERTIR POUR COSSES TUBULAIRES

A CLIQUET

442003 : sertit les cosSES rondes nues de 0,5 à 10,0 mm².
Possibilité de déverrouillage en cours de sertissage.
Tête brunie et manches gainés antidérapants.



223015 : modèle de production renforcé. Sertit les cosSES rondes nues de 4.0 à 10 mm².

Possibilité de déverrouillage en cours de sertissage. Pince conforme à la norme EN 60532-2. Tête brunie, manches antidérapants. Force manuelle réduite jusqu'à 30 % grâce au nouveau système de transmission de force. Qualité et précision de sertissage. Bon maniement grâce à la position favorable du centre de gravité, à la tête coudée et l'ergonomie des manches.



442003

Code	Désignation	Capacité mm ²	Longueur mm	Poids g
442003	CR0560 Pince à sertir à cliquet	0.5 à 10.0	230	530
223015	PSC410 Pince à sertir à cliquet	4.0 à 10.0	250	550



223015

A BARILLET POUR SERTISSAGE HEXAGONAL

442101 : matrices rotatives indexables en 6 positions : 6-10-16-25-35-50 mm².
Le sertissage est convenablement effectué lorsque la pince se verrouille.

442100 : matrices rotatives indexables en 9 positions : 6-10-16-25-35-50-70-95-120 mm².

Le sertissage est convenablement effectué lorsque la pince se verrouille.



442101

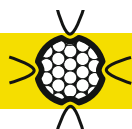
Code	Désignation	Capacité mm ²	Longueur mm	Poids g
442101	0650 Pince à sertir	6.0 à 50	390	1320
442100	6120 Pince à sertir	6.0 à 120	650	3650



442100

ACCESSOIRES

Code	Désignation
442153	Jeu de matrices pour 0650
442123	Jeu de matrices pour 6120



PINCE A SERTIR POUR COSSES A FUT OUVERT



Sertit les cosSES plates (fût ouvert) de 0,5 à 6,0 mm².
Possibilité de déverrouillage en cours de sertissage.
Tête brunie, manches gainés antidérapants.

Code	Désignation	Capacité mm ²	Longueur mm	Poids g
442002	CP0560 Pince à sertir à cliquet	0.5 à 6.0	230	530

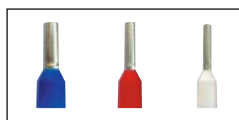


442002

PINCES A SERTIR POUR EMBOUTS DE CABLAGE

STANDARD

Ouverture avec ressort de rappel.
Tête brunie, manches gainés antidérapants.



442061 : sertit les embouts de 0,5 – 0,75 – 1,0 – 1,5 – 2,5 mm².

442062 : sertit les embouts de 0,75 – 1,5 – 2,5 – 4,0 – 6,0 – 10,0 mm².

Code	Désignation	Capacité mm ²	Longueur mm	Poids g
442061	PS0525 Pince à sertir	0.5 à 2.5	145	160
442062	PS0710 Pince à sertir	0.75 à 10.0	180	270



442061



442062

COFFRETS

442064 : livré en coffret métal de dimension 377 x 177 x 36 mm.

442066 : livré en coffret métal de dimension 446 x 210 x 60 mm.

Code	Désignation	Poids g
442064	CPS25 1 pince à sertir PS0525, 300 embouts 0.75 mm ² x 8 mm (bleu), 300 embouts 1.00 mm ² x 8 mm (rouge), 300 embouts 1.50 mm ² x 8 mm (noir), 200 embouts 2.50 mm ² x 8 mm (gris).	1 440
442066	CPS10 1 pince à sertir PS0710, 200 embouts 0.75 mm ² x 8 mm (bleu), 200 embouts 1.00 mm ² x 8 mm (rouge), 200 embouts 1.50 mm ² x 8 mm (noir), 200 embouts 2.50 mm ² x 8 mm (gris), 200 embouts 4.00 mm ² x 12 mm (orange), 200 embouts 6.00 mm ² x 12 mm (vert), 200 embouts 10.00 mm ² x 18 mm (marron).	2 560



442064

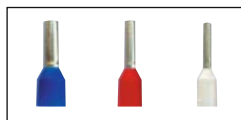


442066



A CLIQUET

Toutes ces pinces ont une possibilité de déverrouillage en cours de sertissage et acceptent les embouts avec ou sans cône d'entrée en plastique.



442025 : sertit les embouts de 0,5 et 2,5 mm². Pince à sertir auto-ajustable. Mors à empreinte trapézoïdale unique. Peut être utilisée en introduction de face ou de profil. Tête brunie, manches gainés.



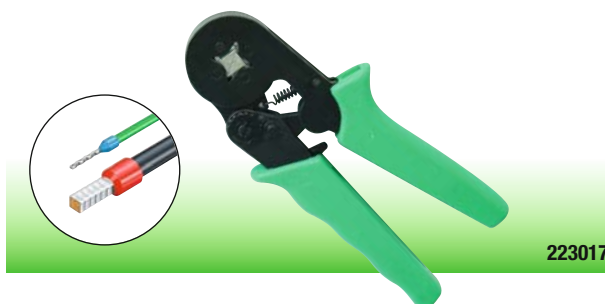
442004 : sertit les embouts de 0,5 – 0,75 – 1,0 – 1,5 – 2,5 – 4,0 – 6,0 mm². Tête chromée, manches gainés.



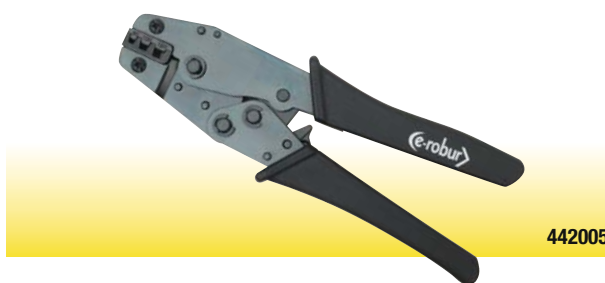
442007 : sertit les embouts de 0,25 à 6,0 mm². Pince à sertir auto-ajustable. Mors à empreinte trapézoïdale unique, selon DIN 46228 et EN50027. Gainage ergonomique et confortable. Tête brunie, manches gainés renforcés.



223017 : sertit les embouts de 0,08 à 10,0 mm². Pince à sertir auto-ajustable. Mors à empreinte carrée unique. Introduction latérale. Tête brunie, manches gainés.



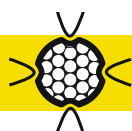
442005 : sertit les embouts de 6,0 – 10,0 – 16,0 mm². Tête brunie, manches gainés.



442023 : sertit les embouts de 16,0 – 25,0 – 35,0 mm². Tête brunie, manches gainés.



Code	Désignation	Capacité mm ²	Longueur mm	Poids g
442025	EFL0525 Pince à sertir automatique	0.5 à 2.5	200	380
442004	E056 Pince à sertir à cliquet	0.5 à 6.0	200	380
442007	E0256-A Pince à sertir automatique	0.25 à 6.0	210	500
223017	PS4LAT Pince à sertir automatique	0.08 à 10.0	180	380
442005	E616 Pince à sertir à cliquet	6 à 16	200	380
442023	EMB1635 Pince à sertir à cliquet	16 à 35	230	530



MULTIFONCTIONS

La synthèse de l'ergonomie, la fonctionnalité et une démultiplication élevée permet un sertissage facile, rapide et précis des embouts en bandes de 0.5 - 0.75 - 1.0 - 1.5 - 2.5 mm².

4 en 1, la pince QUADRO permet, sans changer d'outil, de couper, dénuder, torsader et sertir des câbles de 0.5 à 2.5 mm². Rechargement rapide en quelques secondes par simple changement du chargeur.

DENUDER

Dénudage auto-ajustable pour les câbles souples de 0.5 à 2.5 mm² avec un isolant PVC. Pince équipée d'une butée pour une longueur parfaite de dénudage.

COUPER

Pour conducteurs jusqu'à Ø 2.5 mm.

TORSADER

Pas de détorsion des brins. Facilite l'insertion dans l'embout.

SERTIR

Les cosses isolées de 0.5 à 2.5 mm² sont conforme aux standards VDE 0609 §1.



425001

Code	Désignation	Capacité mm ²	Longueur mm	Poids g
425001	QUADRO Pince multifonctions	0.5 à 2.5	176	220

ACCESSOIRE

Code	Désignation	Poids g
425002	Chargeur seul	20



PINCES A SERTIR POUR CABLES DE TRANSMISSION DE DONNEES

STANDARD CONNECTEUR MODULAIRE

442070 : 1 seul outil pour couper ①, dénuder ②, sertir ③ les câbles plats et ronds ainsi que les connecteurs modulaires à 4, 6, 8 contacts, 8P8C/RJ-45, 6P6C/RJ-12, 6P4C/RJ-11, 4P4C et 4P2C. Construction robuste en acier spécial trempé.

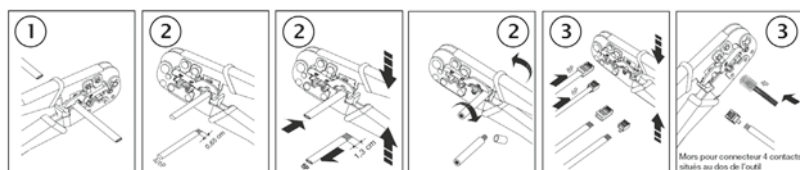


Code	Désignation	Nombres de contacts	Longueur mm	Poids g
442070	PCT5V Pince à sertir pour connecteurs	4, 6, 8	190	300



442070

- 1) Coupe nette.
- 2) Dénude les câbles plats et les câbles ronds.
- 3) Serti les connecteurs 4, 6 et 8 contacts.



A CLIQUET CONNECTEUR MODULAIRE

1 seul outil pour couper, dénuder et sertir les câbles plats et ronds.
Sertit les connecteurs modulaires à 4, 6 et 8 contacts, 8P8C/RJ-45, 6P6C/RJ-12, 6P4C/RJ-11.

Manches souples ergonomiques et confortables. Protection des lames.
Le cliquet assure un sertissage parfait.

Code	Désignation	Nombres de contacts	Longueur mm	Poids g
442072	PCRJ Pince à sertir pour connecteurs	4, 6, 8	210	428



442072

A CLIQUET, CONNECTEUR COAXIAL

Possibilité de déverrouillage en cours de sertissage.
Tête brunie, manches gainés.

442006 : sertit les connecteurs TNC/BNC pour câbles RG58-59-62.

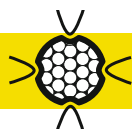
442050 : sertit les connecteurs TWINAX®.

442052 : sertit les connecteurs TNC/BNC pour câbles KX9.

Code	Désignation	ø mm	Longueur mm	Poids g
442006	PCX2 Pince à sertir à cliquet pour TNC/BNC	6.35 - 5.33 1.72	200	380
442050	PTWN Pince à sertir à cliquet pour TWINAX	10.89 - 1.90	220	420
442052	R9050 Pince à sertir pour KX-9	2.03 - 2.54 10.89	225	540



442006



PRESSES HYDRAULIQUES SUR BATTERIE SERIE 20

Presses hydrauliques force 20 kN à deux étages. Maniables et légères, les presses série 20 sont livrées en mallette avec une dragonne, un chargeur rapide 1 heure, deux batteries Ni-MH 14,4 V, 3 Ah sans matrice (sauf indication contraire).

La tête est orientable à 330°. Le système Auto-Clik garantit un sertissage parfait ; une fois le sertissage convenablement effectué, la presse se met automatiquement en by-pass et l'indique par un cliquetis sonore. Ce système protège également le circuit hydraulique de la presse de toute surpression accidentelle. Le retour se fait manuellement et permet à l'utilisateur de juger le degré de retrait de l'outil en fonction de la section du câble. Le retour n'est donc pas nécessairement complet ce qui permet de **gagner du temps** sur les opérations suivantes et **d'économiser la charge de batterie**.

443021

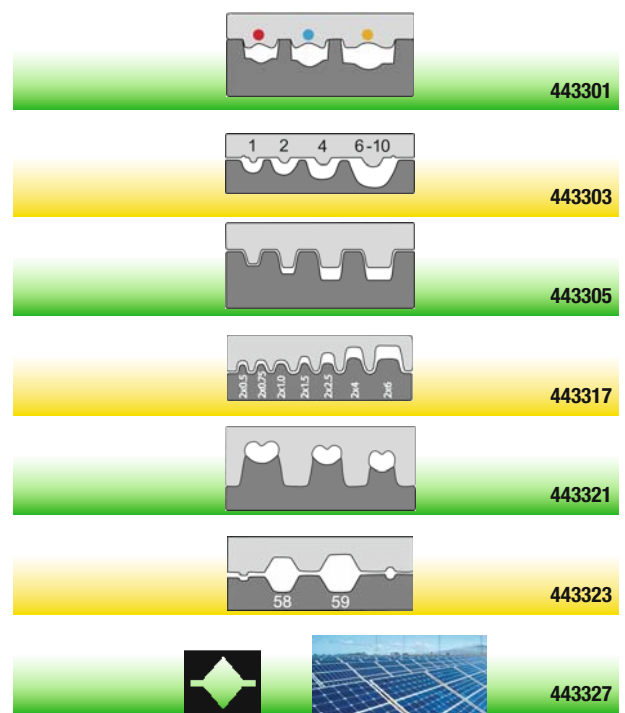
Presse à tête col de cygne pour sertissage d'embouts, de cosses isolées, de cosses rondes nues, de cosses plates à fût ouvert, de connecteurs coaxiaux RG 55-58-59-62, de connecteurs photovoltaïques type MC3 et MC4. Livrée avec les accessoires standards et un jeu de matrices pour cosses pré-isolées de 0,5 à 6,0 mm².



Code	Désignation	Force kN	Course mm	Capacité mm ²						Temps de sertissage seconde	Poids Kg	
				Cosse isolée	Cosse ronde nue	Embout	Cosse plate	Prise RG	Photo voltaïque		outil seul	ensemble complet
443021	PHB2C Presse sur batterie	20	9	0.5 - 6.0	1.5 - 10.0	0.5 - 50.0	0.25 - 6.0	55 - 58 59 - 62	MC3 - MC4	2	3.00	6.90

Matrices pour PHB2C

Code	Connecteur	Capacité	Référence	Poids Kg
443301	Cosses isolés	0.5 à 6.0 mm ²	MCI0560	0.05
443303	Cosses rondes nues	1.5 à 10.0 mm ²	MCR0510	0.05
443305	Embouts de câblage	0.5 à 4.0 mm ²	MCE0504	0.05
443307		1.0 à 10.0 mm ²	MCE110	0.05
443309		6.0 à 16.0 mm ²	MCE616	0.05
443311		10.0 à 25.0 mm ²	MCE1025	0.05
443313		10.0 à 35.0 mm ²	MCE1035	0.05
443315	Embouts de câblage jumelés	25.0 à 50.0 mm ²	MCE2550	0.06
443317		0.5 à 6.0 mm ²	MCEJ0560	0.05
443319		6.0 à 16.0 mm ²	MCEJ0616	0.05
443321	Cosses plates à fût ouvert	0.25 à 6.0 mm ²	MCP02560	0.05
443323	Câbles coaxiaux	Prises RG 58- 59-62	MCRG58	0.05
443325		Prises RG 55-58- 59-62	MCRG55	0.05
443327	Connecteurs photovoltaïques	Connecteurs MC3 2.5 - 4.0 - 6.0 mm ²	MCMC3	0.05
443329		Connecteurs MC4 2.5 - 4.0 - 6.0 mm ²	MCMC4	0.05



Presses hydrauliques force 20 kN à deux étages. Maniables et légères, les presses série 20 sont livrées en mallette avec une dragonne, un chargeur rapide 1 heure, deux batteries Ni-MH 14,4 V, 3 Ah sans matrice (sauf indication contraire).

La tête est orientable à 330°. Le système Auto-Clik garantit un sertissage parfait ; une fois le sertissage convenablement effectué, la presse se met automatiquement en by-pass et l'indique par un cliquetis sonore. Ce système protège également le circuit hydraulique de la presse de toute surpression accidentelle. Le retour se fait manuellement et permet à l'utilisateur de juger le degré de retrait de l'outil en fonction de la section du câble. Le retour n'est donc pas nécessairement complet ce qui permet de gagner du temps sur les opérations suivantes et d'économiser la charge de batterie.

443023

Presse pour adaptation de têtes de sertissage pour embouts de câblage, cosses rondes nues et cosses isolées. Livrée avec mâchoires pour cosses rondes nues et accessoires standard.



Code	Désignation	Force kN	Course mm	Capacité mm²						Temps de sertissage seconde	Poids Kg	
				Cosse isolée	Cosse ronde nue	Embout	Cosse plate	Prise RG	Photo voltaïque		outil seul	ensemble complet
443023	PHB2L Presse sur batterie	20	9	10.0 - 16.0	1.5 - 10.0	10.0 - 95.0	-	-	-	2	3.10	7.00

Mâchoires pour PHB2L

Code	Connecteur	Capacité	Référence	Poids Kg
443333	Cosses isolées	10 à 16.0 mm²	MLI1016	0.15



Code	Connecteur	Capacité	Référence	Poids Kg
443331	Cosses rondes nues	0.5 à 16.0 mm²	MLRP0516	0.25



Code	Connecteur	Capacité	Référence	Poids Kg
443335	Embout de câblage	10 à 50 mm²	MLE1050	0.40
443337		50 à 95 mm²	MLE1095	0.40



PRESSES HYDRAULIQUES SERIE 60

PRESSES MANUELLES A DEUX ETAGES

443011

Presse manuelle compacte à deux étages, force 60 kN, tête repliable orientable à 180°, capacité 240 mm². Livrée en mallette avec espace de rangement pour les matrices. Livrée sans matrice. Clapet de décharge indiquant la fin de sertissage.

443011

443005

Presse manuelle compacte et légère à deux étages, force 60 kN, tête repliable orientable à 180°, capacité 300 mm². Livrée en mallette avec espace de rangement pour les matrices. Livrée sans matrice. Clapet de décharge indiquant la fin de sertissage.

443005

Code	Désignation	Force kN	Course mm	Capacité mm ² Cosse cuivre NFC20-130	Largeur d'empreinte	Poids Kg	
						outil seul	ensemble complet
443011	PHM624 Presse manuelle	60	13	6 - 240	étroit	3.40	4.90
443005	PHM630 Presse manuelle	60	17	6 - 300	étroit	3.00	5.00

TETE DE SERTISSAGE

443009

Tête de sertissage force 60 kN, capacité 300 mm² à utiliser avec une pompe hydraulique 700 bars. Livrée en mallette avec espace de rangement pour les matrices. Livrée sans matrice.



443009

Code	Désignation	Force kN	Course mm	Capacité mm ² Cosse cuivre NFC20-130	Largeur d'empreinte	Raccord	Poids Kg	
							outil seul	ensemble complet
443009	TH630 Tête de sertissage	60	17	6 - 300	étroit	Rapide M 3/8"	3.20	4.20



PRESSES HYDRAULIQUES SUR BATTERIE

443025

Presse hydraulique force 60 kN à deux étages capacité 300 mm². Maniable et légère, livrée en mallette avec espace de rangement pour les matrices, une dragonne, un chargeur rapide 1 heure, deux batteries Ni-MH 14,4 V, 3 Ah sans matrice. Tête repliable orientable à 330°. Le système Auto-Clik garantit un sertissage parfait ; une fois le sertissage convenablement effectué, la presse se met automatiquement en by-pass et l'indique par un cliquetis sonore. Ce système protège également le circuit hydraulique de la presse de toute surpression accidentelle. Le retour se fait manuellement et permet à l'utilisateur de juger le degré de retrait de l'outil en fonction de la section du câble. Le retour n'est donc pas nécessairement complet ce qui permet de **gagner du temps** sur les opérations suivantes et **d'économiser la charge de batterie**.



443025

443007

Presse hydraulique force 60 kN à deux étages capacité 300 mm². Maniable, livrée en mallette avec espace de rangement pour les matrices, sangle de transport, un chargeur rapide 1 heure, deux batteries Ni-MH 14,4 V, 3 Ah sans matrice. Tête repliable orientable à 180°, LED témoin de charge batterie. Le système Auto-Clik garantit un sertissage parfait ; une fois le sertissage convenablement effectué, la presse se met automatiquement en by-pass et l'indique par un cliquetis sonore. Ce système protège également le circuit hydraulique de la presse de toute surpression accidentelle. Le retour se fait manuellement et permet à l'utilisateur de juger le degré de retrait de l'outil en fonction de la section du câble. Le retour n'est donc pas nécessairement complet ce qui permet de **gagner du temps** sur les opérations suivantes et **d'économiser la charge de batterie**.

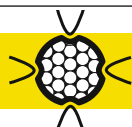
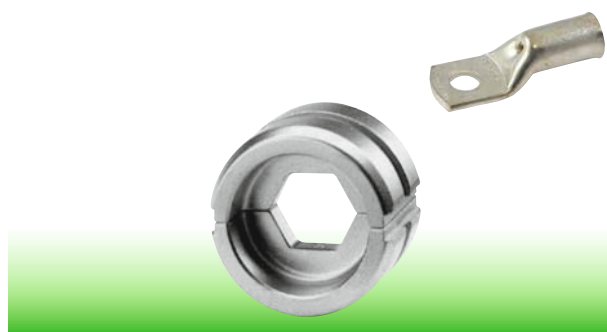


443007

Code	Désignation	Force kN	Course mm	Capacité mm ² Cosse cuivre NFC20-130	Temps de sertissage seconde	Largeur d'empreinte	Poids Kg	
							outil seul	ensemble complet
443025	PHB60 Presse sur batterie	60	15	6 - 300	5	étroit	4.20	7.60
443007	PHB630 Presse sur batterie	60	15	6 - 300	4	étroit	5.10	10.00

Matrices pour presses serie 60 et GENIUS

Code	Connecteur	Capacité	Référence	Poids Kg
443151	Cosses tubulaires Cu, NFC20-130. Hexagonal.	6 mm ²	HX62006	0,13
443153		10 mm ²	HX62010	0,13
443155		16 mm ²	HX62016	0,13
443157		25 mm ²	HX62025	0,13
443159		35 mm ²	HX62035	0,13
443161		50 mm ²	HX62050	0,13
443163		70 mm ²	HX62070	0,13
443165		95 mm ²	HX62095	0,13
443167		120 mm ²	HX62120	0,13
443169		150 mm ²	HX62150	0,13
443171		185 mm ²	HX62185	0,13
443173		240 mm ²	HX62240	0,13
443175		300 mm ²	HX62300	0,13



SYSTEME HYDRAULIQUE MULTIFONCTIONS SUR BATTERIE GENIUS

L'appareil de base est l'un des outils hydrauliques sur batterie 60 kN les plus petits et les plus légers existant sur le marché.

Parmi tous les outils comparables, il dispose en outre de la plus large plage de puissance.

Avec le tout **nouveau système de tête interchangeable**, un seul appareil permet d'exécuter les tâches les plus diverses avec une qualité de travail professionnelle.

Grâce au **mécanisme de verrouillage intuitif**, l'utilisateur peut changer les têtes en quelques instants et sans l'aide d'aucun outil.

Dès lors, le nouveau système hydraulique **GENIUS** s'avère être l'auxiliaire idéal pour tous les artisans et monteurs.



CARACTÉRISTIQUES TECHNIQUES

Commande électronique et surveillance des opérations de presse, de coupe et de poinçonnage.

Design ergonomique et équilibré.

Interrupteur marche/arrêt avec automatisme de coupure (aucune consommation de courant en attente).

Possibilité d'activer l'éclairage de la zone de travail.

Fonction d'analyse via interface optique, qui affiche l'état de maintenance et de charge des batteries.

Système électronique universel avec : compteur de cycles, horloge en temps réel, sauvegarde de toutes les opérations de travail avec date, courbe de courant lisible, sauvegarde de tous les paramètres de travail (en option).

Démarrage automatique de la garantie uniquement après avoir accompli les 20 premières opérations de travail.

Force de presse garantie : 61 -63,5 kN.

Forme de boîtier ergonomique avec revêtement bi-matière confortable.

Marche arrière automatique en fin de coupe et de sertissage.

Marche arrière manuelle si nécessaire et en cas d'urgence.

Frein-moteur; pas de risque d'avance dangereuse par inertie du piston.

Temps de fermeture pour 240 mm² (sertissage) : 4 secondes.

Temps de cycle 6-7 secondes.

Minimum 100 opérations de travail avant recharge des batteries.

Fréquence d'entretien : toutes les 30.000 opérations de travail.

Têtes orientables à 360° à volonté sans butée.

Fixation en option d'une sangle pour porter l'outil.

Logiciel d'analyse livrable en option (sur demande).



Pour la première fois, il est possible d'effectuer toutes les opérations de pose de câbles à l'aide d'un seul appareil :

Tête de sertissage jusqu'à 300 mm² pour sertissage hexagonal des cosses cuivre.

- La tête est compatible avec de nombreuses matrices disponibles sur le marché.

Tête de coupe ouverture Ø 50 mm, capacité Cu 4 x 120 mm².

- Tête de coupe exceptionnelle, le **GENIUS** est le seul appareil de ce type capable de couper un câble de cuivre et d'aluminium d'un diamètre de 50 mm (avec isolant).

Tête de poinçonnage capacité Ø 63,5 mm ou carré de 92 mm.

- Avec la tête interchangeable destinée au poinçonnage, tous les emporte-pièce Evo3 circulaires jusqu'à ISO 63 ou carré jusqu'à 92 mm peuvent être utilisés.
- Les emporte-pièce d'autres marques utilisant des axes de 9,5 mm et 19 mm peuvent également être utilisés.

Matrices :

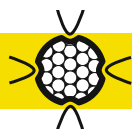
- Utilisez les matrices pour presse série 60.



Code	Désignation	Capacité Ø câble mm	Capacité Cu mm ²	Capacité outil mm	Poids outils avec tête Kg	Poids mallette complète Kg
443041	GCS Ensemble coupe sertissage, livré en mallette avec chargeur et deux batteries.	50	300	-	-	10.11
443043	GS Ensemble sertissage, livré en mallette avec chargeur et deux batteries.	-	300	-	4.20	7.90
443045	GC Ensemble coupe-câbles, livré en mallette avec chargeur et deux batteries.	50	4 x 120	-	4.90	8.55
443047	GP Ensemble poinçonnage, livré en mallette avec chargeur et deux batteries.	-	-	Ø 63,5 ou 92 x 92	4.20	7.90

ACCESSOIRES

Code	Désignation	Capacité Ø câble mm	Capacité Cu mm ²	Capacité outil mm	Poids Kg
443401	GS300 Tête de sertissage	-	300	-	1.50
443403	GC50 Tête de coupe	50	4 x 120	-	2.20
443405	GP92 Tête de poinçonnage	-	-	Ø 63,5 ou 92x92	1.60
449007	CG Chargeur	-	-	-	0.86
449009	BG18 Batterie 18 V, 1.1 Ah, Li-ion	-	-	-	0.39



PRESSE HYDRAULIQUE SANS MATRICE

E-PRESS

Sertir sans matrice en toute sécurité.

Sertissage des cosses et manchons tubulaires cuivre selon NF C 20-130 de 6 à 120 mm².

- Temps de sertissage maximum, 7 secondes.
- Tête compacte rotative à 360° pour travailler dans les espaces exigus.
- Pas de matrice ! Réglage de la section par bague pivotante en 1 seconde.
- Corps compact bi-matière. Poids seulement 2.7 Kg, longueur 395 mm.
- Diagnostic automatique de chaque sertissage.
- Témoin de charge batterie.
- Témoin de maintenance (14 000 cycles).
- Diagnostique de l'outil, historique des sertissages grâce à la connexion USB.
- Autonomie jusqu'à 150 sertissages, quelle que soit la section.
- Batterie rechargeable en 30 mn.

Livrée en coffret avec un chargeur et une batterie 18 V, 1.5 Ah.



Code	Désignation	Capacité mm ²	Autonomie	Longueur mm	Poids Kg
443050	EPR6120 Sertisseuse hydraulique	6 à 120	150 sertissages	395	2.7

ACCESSOIRES

Code	Désignation	Poids g
443052	BEPR18 Batterie 18 V, 1.5 Ah Li-Ion	350
443053	CEPR18 Chargeur 30 mn	550



- Pas de matrice ! Réglage de la section par bague pivotante en 1 seconde.



- Témoin de charge batterie.
- Témoin de maintenance (14 000 cycles).



- Diagnostique de l'outil, historique des sertissages grâce à la connexion USB.



- Diagnostic automatique de chaque sertissage.



PRESSES HYDRAULIQUES SERIE 120

PRESSES MANUELLES A DEUX ETAGES

444021

Presse manuelle compacte et économique. La pompe incorporée à deux étages permet le sertissage rapide et avec un minimum d'effort. Avance rapide à vide et puissance en charge. Force 120 kN. Capacité 300 mm².

Un clapet de décharge indique la fin de sertissage. Ce dispositif protège également la pompe en cas de surcharge. Cette presse de petite dimension, longueur seulement 490 mm, est très maniable, la tête col de cygne d'ouverture 26 mm est orientable à 180° pour faciliter la position de travail. Les parties métalliques de la presse à l'exception de la tête, sont intégralement recouvertes d'une protection caoutchouc. Les manches en fibre de verre garantissent robustesse et légèreté.

Capacité, cosses tubulaires cuivre jusqu'à 300 mm², cosses alu/cuivre à fût court (sertissage hexagonal) 240 mm². Pour cosses tubulaires cuivre, cosses alu/cuivre industrielles à fût court, embouts de câblage et remise au rond des câbles sectoriels.

Livrée en mallette avec espace de rangement pour les matrices. Livrée sans matrices.



444023

La pompe incorporée à deux étages permet le sertissage rapide et avec un minimum d'effort. Avance rapide à vide et puissance en charge. Force 120 kN. Capacité 300 mm².

Un clapet de décharge indique la fin de sertissage. Ce dispositif protège également la pompe en cas de surcharge. La tête col de cygne d'ouverture 32 mm facilite l'introduction des cosses et manchons de forte section. La tête est orientable à 180° pour faciliter la position de travail.

Les manches en fibre de verre garantissent robustesse et légèreté.

Capacité, cosses tubulaires cuivre jusqu'à 300 mm², cosses alu/cuivre fût court (sertissage hexagonal) 240 mm². Pour cosses tubulaires cuivre, cosses alu/cuivre industrielles à fût court, embouts de câblage et remise au rond des câbles sectoriels.

Livrée en mallette avec espace de rangement pour les matrices. Livrée sans matrices.



Code	Désignation	Force kN	Ouverture mm	Capacité mm ²				Largeur d'empreinte	L. mm	Poids Kg outil seul
				Cosse Cu NFC20-130	Cosse Al/Cu indus. à fût court	Embouts de câblage	Mise au rond			
444021	PHMC1235 Presse manuelle tête col de cygne	120	26	300	240	150	240	Large	490	6.66
444023	PHM1235L Presse manuelle tête col de cygne	120	32	300	240	150	240	Large	590	6.40



444011

Presse manuelle à deux étages force 120 kN compacte à tête col de cygne ouverture 25 mm, orientable à 180°, capacité 300 mm². Livrée en mallette avec espace de rangement pour les matrices. Livrée sans matrice. Clapet de décharge indiquant la fin de sertissage. Pour cosses tubulaires cuivre, embouts cuivre et remise au rond des câbles sectoriels.



444001

Presse manuelle à deux étages force 120 kN à tête en U, orientable à 180°, ouvrable, capacité 300 mm². Livrée en mallette avec espace de rangement pour les matrices. Livrée sans matrice. Clapet de décharge indiquant la fin de sertissage. Pour cosses tubulaires cuivre, embouts cuivre, remise au rond des câbles sectoriels, cosses aluminium-cuivre HT et industrielles BT à fût court.



Code	Désignation	Force kN	Course mm	Ouverture mm	Capacité mm ²				Largeur d'empreinte	Poids Kg	
					Cosse Cu NFC20-130	Cosse et manchon Al/Cu	Embout cuivre	Mise au rond		outil seul	ensemble complet
444011	PHM1230 Presse manuelle tête col de cygne	120	25	25	6 - 300	-	50 - 150	50 - 240	large	6.40	8.00
444001	PHM12F30 Presse manuelle tête U	120	20	-	6 - 300	16-240	50 - 150	50 - 240	large	7.00	8.50

TETES DE SERTISSAGE

444017

Tête de sertissage force 120 kN, col de cygne ouverture 25 mm, capacité 300 mm² à utiliser avec une pompe hydraulique 700 bars. Livrée en mallette avec espace de rangement pour les matrices. Livrée sans matrice. Pour cosses tubulaires cuivre, embouts cuivre, remise au rond des câbles sectoriels.

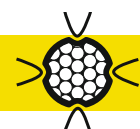


444005

Tête de sertissage force 120 kN, en U ouvrable, capacité 300 mm² à utiliser avec une pompe hydraulique 700 bars. Livrée en mallette avec espace de rangement pour les matrices. Livrée sans matrice. Pour cosses tubulaires cuivre, embouts cuivre, remise au rond des câbles sectoriels, cosses aluminium-cuivre HT et industrielles BT à fût court.



Code	Désignation	Force kN	Course mm	Ouverture mm	Capacité mm ²				Largeur d'empreinte	Raccord	Poids Kg	
					Cosse Cu NFC20-130	Cosse et manchon Al/Cu	Embout cuivre	Mise au rond			outil seul	ensemble complet
444017	TS1230 Tête de sertissage col de cygne	120	25	25	6 - 300	-	50 - 150	50 - 240	large	Rapide M 3/8"	3.60	4.60
444005	TS12F30 Tête de sertissage U	120	20	-	6 - 300	16-240	50 - 150	50 - 240	large	Rapide M 3/8"	5.00	6.10



PRESSES HYDRAULIQUES SUR BATTERIE

444013

Presse hydraulique force 120 kN à deux étages, capacité 300 mm². Maniable, livrée en mallette avec espace de rangement pour les matrices, sangle de transport, un chargeur rapide 1 heure, **deux batteries** Ni-MH 14,4 V, 3 Ah sans matrice. Tête col de cygne ouverture 25 mm, orientable à 180°, LED témoin de charge batterie. Le système Auto-Clik garantit un sertissage parfait ; une fois le sertissage convenablement effectué, la presse se met automatiquement en by-pass et l'indique par un cliquetis sonore. Ce système protège également le circuit hydraulique de la presse de toute surpression accidentelle. Le retour se fait manuellement et permet à l'utilisateur de juger le degré de retrait de l'outil en fonction de la section du câble. Le retour n'est donc pas nécessairement complet ce qui permet de **gagner du temps** sur les opérations suivantes et d'**économiser la charge de batterie**.

Pour cosses tubulaires cuivre, embouts cuivre, remise au rond des câble sectoriels.



444013

444003

Presse hydraulique force 120 kN à deux étages, capacité 300 mm². Livrée en mallette avec espace de rangement pour les matrices, sangle de transport, un chargeur rapide 1 heure, **deux batteries** Ni-MH 14,4 V, 3 Ah sans matrice. Tête en U ouvrable, orientable à 180°, LED témoin de charge batterie. Le système Auto-Clik garantit un sertissage parfait ; une fois le sertissage convenablement effectué, la presse se met automatiquement en by-pass et l'indique par un cliquetis sonore. Ce système protège également le circuit hydraulique de la presse de toute surpression accidentelle. Le retour se fait manuellement et permet à l'utilisateur de juger le degré de retrait de l'outil en fonction de la section du câble. Le retour n'est donc pas nécessairement complet ce qui permet de **gagner du temps** sur les opérations suivantes et d'**économiser la charge de batterie**.

Pour cosses tubulaires cuivre, embouts cuivre, remise au rond des câbles sectoriels, cosses aluminium-cuivre HT et industrielles BT à fût court.



444003

Code	Désignation	Force kN	Course mm	Ouverture mm	Capacité mm ²				Temps de sertissage d'empreinte seconde	Largeur d'empreinte	Poids Kg	
					Cosse Cu NFC20-130	Cosse et manchon Al/Cu	Embout cuivre	Mise au rond			outil seul	ensemble complet
444013	PHB1230 Presse sur batterie tête col de cygne	120	25	25	6 - 300	-	50 - 150	50 - 240	6 - 12	large	6.60	11.30
444003	PHB12F30 Presse sur batterie U	120	20	-	6 - 300	16-240	50 - 150	50 - 240	6 - 13	large	6.90	11.80

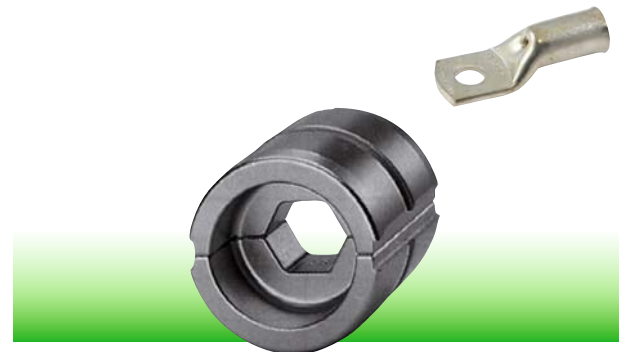


MATRICES POUR PRESSES SERIE 120

Pour cosses tubulaires Cu NF C 20-130

Sertissage hexagonal.

Code	Désignation	Capacité	Référence	Poids Kg
444251	Cosses tubulaires Cu, NFC20-130. Hexagonal	6 mm ²	HX122006	0.20
444253		10 mm ²	HX122010	0.20
444255		16 mm ²	HX122016	0.20
444257		25 mm ²	HX122025	0.20
444259		35 mm ²	HX122035	0.20
444261		50 mm ²	HX122050	0.20
444263		70 mm ²	HX122070	0.20
444265		95 mm ²	HX122095	0.20
444267		120 mm ²	HX122120	0.20
444269		150 mm ²	HX122150	0.20
444271		185 mm ²	HX122185	0.20
444273		240 mm ²	HX122240	0.20
444275		300 mm ²	HX122300	0.20



Pour cosses aluminium/cuivre industrielles à fût court BT, NF C 63-061

Sertissage hexagonal.

Code	Désignation	Capacité	Référence	Poids Kg
444501	Cosses aluminium/cuivre industrie BT	35-50 mm ²	CI123550	0.16
444503		70-120 mm ²	CI1270120	0.16
444505		150-240 mm ²	CI12150240	0.16



Pour embouts

Code	Désignation	Capacité	Référence	Poids Kg
444201	Embouts de câblage	50 mm ²	E50	0.30
444203		70 mm ²	E70	0.30
444205		95 mm ²	E95	0.30
444207		120 mm ²	E120	0.30
444209		150 mm ²	E150	0.30



Pour mise au rond des câbles sectoriels

Code	Désignation	Capacité	Référence	Poids Kg
444151	Mise au rond des câbles	50 mm ²	MR50	0.30
444153		70 mm ²	MR70	0.30
444155		95 mm ²	MR95	0.30
444157		120 mm ²	MR120	0.30
444159		150 mm ²	MR150	0.30
444161		185 mm ²	MR185	0.30
444163		240 mm ²	MR240	0.30



Pour cosses aluminium/cuivre BT et HT

Utilisables uniquement sur presses 444001, 444005 et 444003. Sertissage par poinçonnage. Utilisation obligatoire des accessoires poinçon, porte poinçon et support matrice.

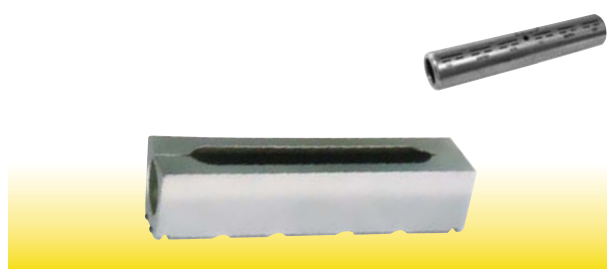
Code	Désignation	Capacité	Référence	Poids Kg
444301	Cosses aluminium/cuivre BT et HT	16-35 mm ²	C121635	0.16
444303		50-95 mm ²	C125095	0.16
444305		120-150 mm ²	C12120150	0.16
444307		185-240 mm ²	C12185240	0.16



Pour manchon aluminium/cuivre BT et HT

Utilisables uniquement sur presses 444001, 444005 et 444003. Sertissage par poinçonnage. Utilisation obligatoire des accessoires poinçon, porte poinçon et support matrice.

Code	Désignation	Capacité	Référence	Poids Kg
444309	Manchons aluminium/cuivre BT et HT	16-35 mm ²	M121635	0.32
444311		50-95 mm ²	M125095	0.32
444313		120-150 mm ²	M12120150	0.32
444315		185-240 mm ²	M12185240	0.32



Pour matrices, cosses et manchons aluminium/cuivre BT et HT

Code	Désignation	Référence	Poids Kg
444351	Porte poinçon	PDIP	0.11
444361	Poinçon pour 16-35 mm ²	DIP1635	0.10
444363	Poinçon pour 50-95 mm ²	DIP5095	0.10
444365	Poinçon pour 120-150 mm ²	DIP120150	0.10
444367	Poinçon pour 185-240 mm ²	DIP185240	0.10
444353	Support matrice 16-150 mm ²	SM16150	0.45
444355	Support matrice 185-240 mm ²	SM185240	0.45



ACCESSOIRES

Batteries, chargeur pour presses série 20, 60 et 120

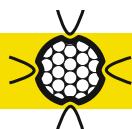
Code	Désignation	Poids Kg
449001	Batterie NIMH 14,4 V, 3 Ah	0.85
449003	Adaptateur secteur	0.80
449005	Chargeur rapide	0.80



449001



449005



GEL D'ETANCHEITE SILICONE BI-COMPOSANT ER-GEL

Pour l'étanchéité et l'isolation des connexions électriques en boîte de dérivation.

eR-Gel est un gel silicone bi-composant pour étanchéfier et isoler des connexions ou des circuits dans des boîtes. Les deux composants fournis dans des bouteilles refermables se mélangent dans un rapport de 1 pour 1. La polymérisation rapide laisse à l'opérateur un temps ouvert de 7 minutes avant durcissement. La haute fluidité du mélange avant polymérisation garantit un remplissage optimal et rapide du contenant.

Contenu : 2 bouteilles de 500 ml, 1 bol verseur gradué et 1 spatule.
L'**eR-Gel** est immergeable, ré-accessible et non toxique.

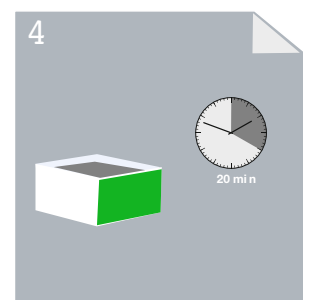
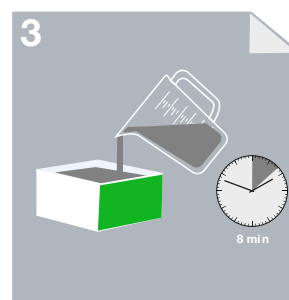
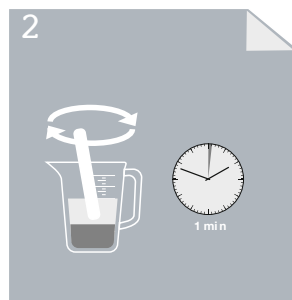
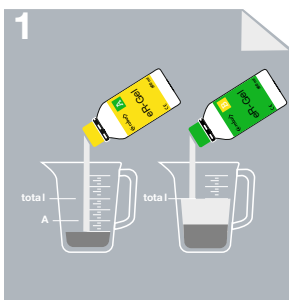
Code	Désignation	Poids Kg
231002	FYKA3 Gel silicone bi-composant	1.24



CARACTERISTIQUES TECHNIQUES

Rigidité diélectrique :	18 kV/mm
Ratio de mélange :	1 pour 1
Couleur :	Transparent
Viscosité composant A :	105 mPa/s
Viscosité composant B :	103 mPa/s
Temps ouvert à 23° :	7 min
Temps de polymérisation après temps ouvert à 23° :	12 min

Pas de date de péremption. Utilisation sur circuits jusqu'à 1 kV.
Température d'utilisation -50° C à +200° C (après polymérisation).



RUBANS SILICONE AUTO-AMALGAMANT RUB-ISO

A l'origine, développé pour des applications militaires, **RUB-ISO** est un ruban auto-fusionnant fabriqué à partir d'un **silicone de qualité** qui s'auto-amalgame par contact.

RUB-ISO imperméabilise par pression, isole et protège. Se colle uniquement sur lui-même. Pas d'adhésif, pas de résidu. **RUB-ISO** épouse parfaitement les formes, quelle que soit la dimension du produit à isoler. Allongement jusqu'à 300%.

Indépendant de la dimension du produit à isoler.

Economique, rapide et facile à mettre en œuvre.

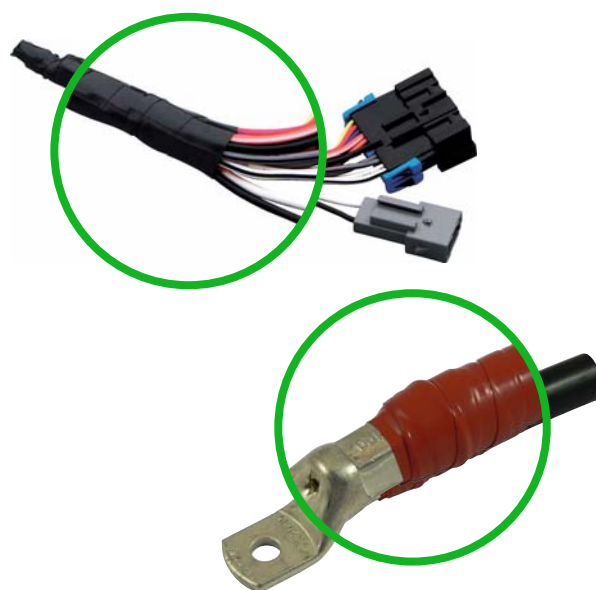
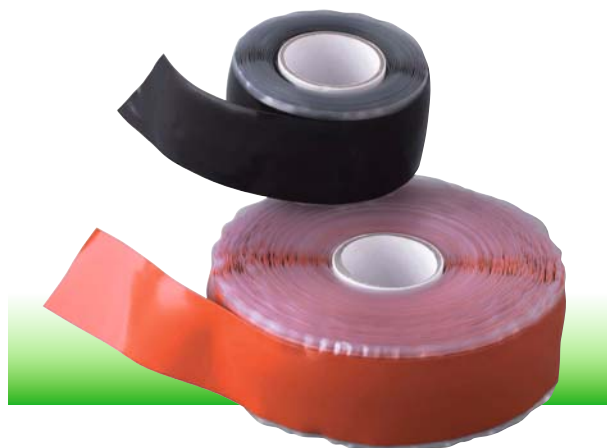
Se pose sans outil, sans air chaud. Tirer et enrouler tout simplement.

Facilement ré accessible.

Étanche à l'air et à l'eau, anticorrosion. Mieux que la gaine thermorétractable. Reste flexible à -50°C, résiste à +260°C. Isolation 8 000 Volts (par couche non étirée. Rigidité diélectrique, 15 KV / mm.)

Ruban auto vulcanisant, temps ouvert environ 2 minutes, soudure complète en 24 heures.

Rubans de largeur 25 et 38 mm, longueur 3 m et 11 m.



Code	Désignation	Couleur	Dimensions mm x m	Poids g
231101	RS25N Ruban silicone auto-amalgamant	noir	25.4 x 3	80
231103	RS25R Ruban silicone auto-amalgamant	rouge	25.4 x 3	80
231105	RS38N Ruban silicone auto-amalgamant	noir	38.1 x 11	280
231107	RS38R Ruban silicone auto-amalgamant	rouge	38.1 x 11	280

