

## 50267 - Aric



**Encastré de mur gris LED BALIZ 3**

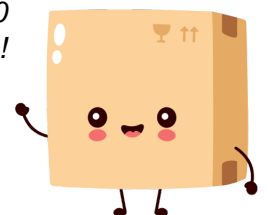
**Aric - 2,8W - 2400K - IP20**

Réf 50267

**64.88€<sup>TTC\*</sup>**

Voir le produit : <https://www.domomat.com/46705-encastre-de-mur-gris-led-baliz-3-aric-28w-2400k-ip20-aric-50267.html>

*Le produit Encastré de mur gris LED BALIZ 3 Aric - 2,8W - 2400K - IP20 est en vente chez Domomat !*

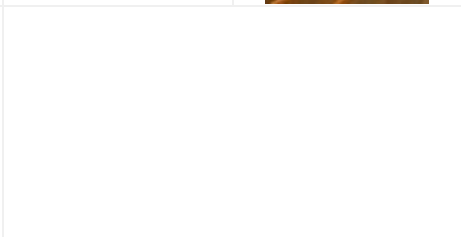
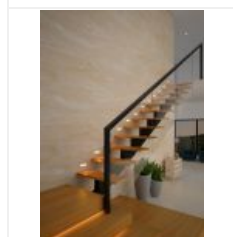




# BALIZ 3 LED 2,8W 2400K gris

Encastré de mur LED IP20 pour balisage, LED et driver intégrés. Boîte d'encastrement fournie.

Code : **50267**



## Caractéristiques techniques

<b>Utilisation</b>	intérieure
<b>IP</b>	IP20
<b>IK</b>	IK02
<b>Classe</b>	Classe 2 - double isolation
<b>Résistance au feu</b>	850°C
<b>Mode de montage</b>	Mur - encastré (nécessite une boîte d'encastrement)
<b>Matières / Coloris n°1</b>	corps métal gris
<b>Matières / Coloris n°2</b>	diffuseur / vasque polycarbonate (PC) opale
<b>Orientation du produit</b>	fixe

<b>Facteur de puissance</b>	0,46
<b>Température de couleur</b>	2400 K
<b>IRC / Ra</b>	80 - 84 ( SDCM < 3 )
<b>Faisceau</b>	115 °
<b>Flux lumineux total</b>	120 lm
<b>Efficacité lumineuse</b>	13 lm/W
<b>Température d'utilisation</b>	+10 °C / +35 °C
<b>Variation</b>	NON
<b>Durée de vie moyenne</b>	30000 h
<b>Nbre de on/off</b>	15000
<b>Poids net</b>	406 gr
<b>Compatible minuterie</b>	OUI

**Nombre et type de source** 36 LED SMD 3528 - 1 circuit / module intégré (non démontable)

**Douille / Culot** Sans

**Puissance nominale / absorbée** 1 x 2.76 W / 4.5 W

**Tension / Fréquence / Intensité** 220-240 V ; 50/60 Hz ; 45 mA

**Driver / Alimentation** Alim. LED - Tension constante 24V appareillage intégré (non démontable)

**LOR (Light Output Ratio)** 100 %

**Compatible détection** OUI

**Applications spécifiques** ■ Balisage

**Recommandations d'installation** Livré avec boîte d'encastrement.