

50374 | Aric notice



**Suspension Curves - 33W - 4000K -
3300lm - Avec ampoule - Non
dimmable - Blanc**

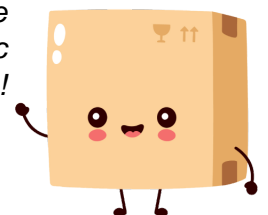
Réf 50374

238.94€^{TTC*}

Voir le produit : <https://www.domomat.com/38813-suspension-curves-33w-4000k-3300lm-avec-ampoule-non-dimmable-blanc-aric-50374.html>

*Le produit Suspension Curves - 33W - 4000K - 3300lm - Avec ampoule - Non dimmable
- Blanc*

est en vente chez Domomat !

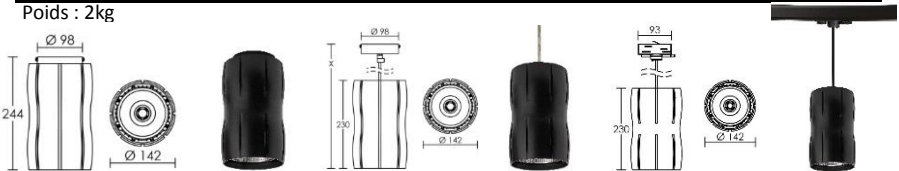
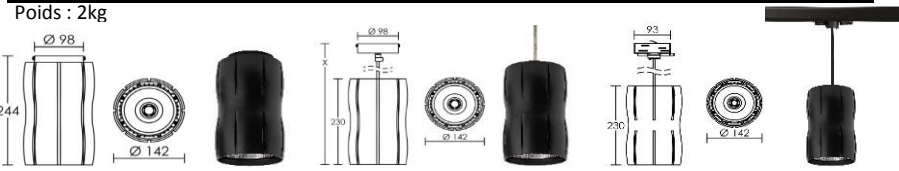


Instructions de montage			CE
CURVES			
Plafonnier ou suspension d'intérieur à LED	IP20	220-240V~	50/60Hz
	IK02		

Instructions de montage			CE
CURVES			
Plafonnier ou suspension d'intérieur à LED	IP20	220-240V~	50/60Hz
	IK02		

Lampe	Puissance	α°	Modèle	Teinte LED	Code Blanc	Code Noir
LED	33W	36°	Plafonnier	3000K	50371	50699
				4000K	50372	50700
			Suspension/patère	3000K	50373	50697
				4000K	50374	50698
			Suspension/adapt. 3 allum.	3000K	50693	50695
				4000K	50694	50696

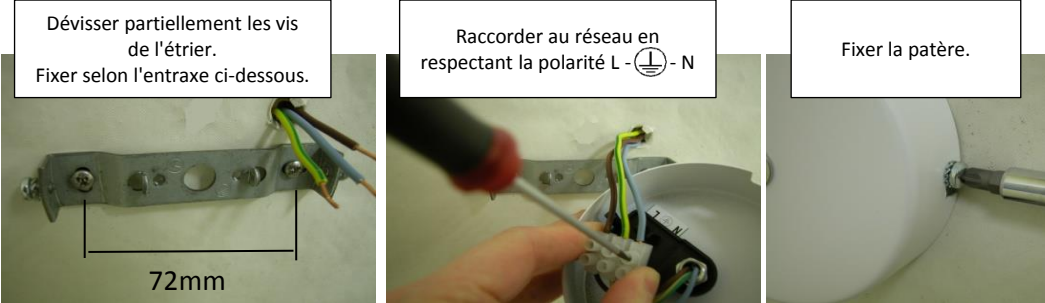
Lampe	Puissance	α°	Modèle	Teinte LED	Code Blanc	Code Noir
LED	33W	36°	Plafonnier	3000K	50371	50699
				4000K	50372	50700
			Suspension/patère	3000K	50373	50697
				4000K	50374	50698
			Suspension/adapt. 3 allum.	3000K	50693	50695
				4000K	50694	50696



La sécurité de l'appareil n'est garantie que si les instructions ci-dessous sont respectées:

- ▶ ATTENTION ! Par sécurité, il est nécessaire de couper le circuit d'alimentation au réseau avant chaque intervention sur l'appareil.
- ▶ L'installation doit être réalisée par un professionnel, en respectant les instructions de montage et les règles d'installation électrique, suivant la norme NF C15-100.

▶ Montage sur patère en plafond uniquement :



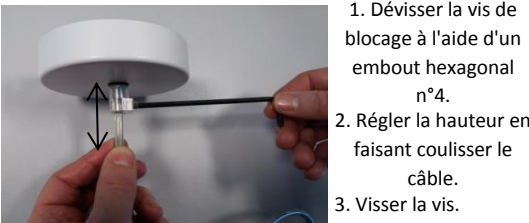
La sécurité de l'appareil n'est garantie que si les instructions ci-dessous sont respectées:

- ▶ ATTENTION ! Par sécurité, il est nécessaire de couper le circuit d'alimentation au réseau avant chaque intervention sur l'appareil.
- ▶ L'installation doit être réalisée par un professionnel, en respectant les instructions de montage et les règles d'installation électrique, suivant la norme NF C15-100.

▶ Montage sur patère en plafond uniquement :

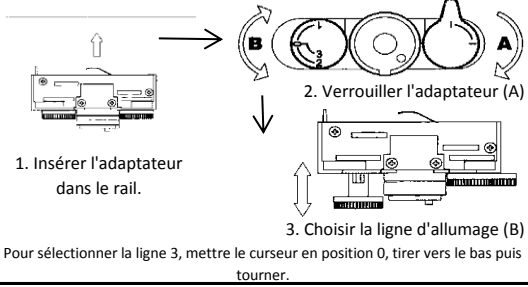


▶ Réglage de la hauteur (suspension)



1. Dévisser la vis de blocage à l'aide d'un embout hexagonal n°4.
2. Régler la hauteur en faisant coulisser le câble.
3. Visser la vis.

▶ Montage sur rail 3 allumages



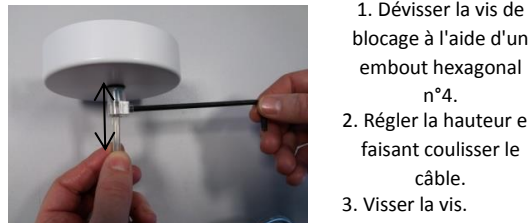
1. Insérer l'adaptateur dans le rail.
 2. Verrouiller l'adaptateur (A)
 3. Choisir la ligne d'allumage (B)
- Pour sélectionner la ligne 3, mettre le curseur en position 0, tirer vers le bas puis tourner.

Informations de maintenance :

⚡ Danger, risque de chocs électriques : la source lumineuse (LED) contenue dans ce luminaire ne peut pas être changée par l'utilisateur. Elle ne doit être remplacée que par le fabricant ARIC ou son agent de maintenance ou une personne de qualification équivalente.

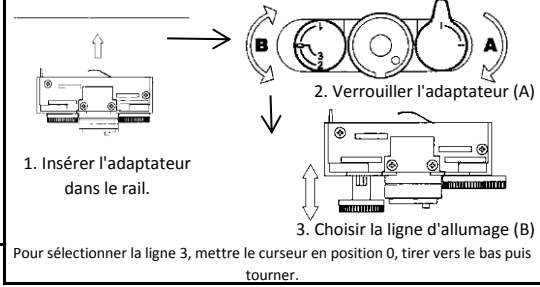
♻️ Produit soumis à la directive DEEE. Il ne doit pas être jeté en poubelle domestique mais rapporté à un centre agréé pour le retraitement des déchets électriques et électroniques.

▶ Réglage de la hauteur (suspension)



1. Dévisser la vis de blocage à l'aide d'un embout hexagonal n°4.
2. Régler la hauteur en faisant coulisser le câble.
3. Visser la vis.

▶ Montage sur rail 3 allumages



1. Insérer l'adaptateur dans le rail.
 2. Verrouiller l'adaptateur (A)
 3. Choisir la ligne d'allumage (B)
- Pour sélectionner la ligne 3, mettre le curseur en position 0, tirer vers le bas puis tourner.

Informations de maintenance :

⚡ Danger, risque de chocs électriques : la source lumineuse (LED) contenue dans ce luminaire ne peut pas être changée par l'utilisateur. Elle ne doit être remplacée que par le fabricant ARIC ou son agent de maintenance ou une personne de qualification équivalente.

♻️ Produit soumis à la directive DEEE. Il ne doit pas être jeté en poubelle domestique mais rapporté à un centre agréé pour le retraitement des déchets électriques et électroniques.