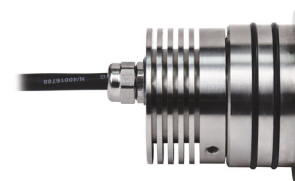


50452 | Aric Produit

IP67/68
@3m IK10 850°C



Utilisation	INTERIEURE / EXTERIEURE
Matière/ Coloris n°1	corps et vis inox 316L
Matière/ Coloris n°2	verre de protection trempé
Orientation du produit	fixe
Nombre et type de source	1 LED 1 circuit / module intégré (non démontable)
Douille / Culot	Sans
Puissance nominale/absorbée	1 x 1,00 W / 1,00 W
Tension/Fréquence/Intensité	3.7V DC 350/500mA
Driver / Alimentation	Alim. LED CC 350/500mA ou variable PWM appareillage non fourni
LOR (Light Output Ratio)	100,00
Facteur de puissance	1,00
Température de couleur	3000K
IRC / Ra	
Faisceau	40°
Flux lumineux total	80 lm
Efficacité lumineuse	80,00 lm/W
Température d'utilisation	-20 °C/ +40 °C
Variation	OUI - variation PWM
Durée de vie moyenne	35 000 h
Nombre de On / Off	20 000
Poids net:	1245,00 gr
Compatible Minuterie ?	OUI
Compatible Détection ?	OUI



Applications spécifiques :
*Bassin / Piscine - Immergeable

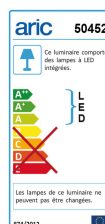
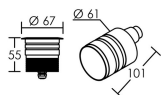
Mode de montage
Encastré - nécessite une boîte d'encastrement

Recommandations installation:
La puissance varie selon l'alimentation utilisée : 1W en 350mA ; 1,5W en 500mA.

Spot immergeable jusqu'à 3m.

Câble
Précâblage H07RN-F 2x1,5mm² 8m (non immergeable).

Autres commentaires
Joint torique silicone. Boîte d'encastrement en résine acétale.



EEI (équiv. lampe): 0.09



Accessoires fournis:

- boîte d'encastrement