



EF7



220-240V~ 50/60Hz 7W



Désignation	Code	Couleur	T° Couleur LED	Poids (kg)	Croquis & Découpe
EF7 BLC LED 7W/3000K IP65	50705	BLANC	3000 K	0.25	
EF7 BLC LED 7W/4000K IP65	50706	BLANC	4000 K		
EF7 BLC LED 7W/3-4-5700K IP65	50707	BLANC	3000-4000-5700K		

INSTRUCTIONS DE MONTAGE

La sécurité de l'appareil n'est garantie que si les instructions suivantes sont respectées.



Pour une utilisation en INTERIEUR uniquement

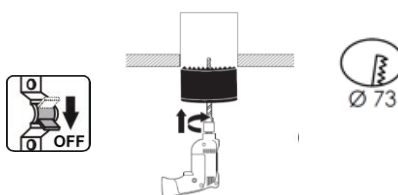
ATTENTION : Raccordement au réseau !

- L'installation doit être réalisée par un professionnel, en respectant les instructions de montage et les règles d'installation électrique, suivant la norme NF C15-100.

Par sécurité il est impératif de couper l'alimentation du réseau avant chaque intervention sur le luminaire.

Installation

1-Perçage plafond



2 Fonction CCT

uniquement sur référence 50707



Déplacer le curseur pour changer la température de couleur.

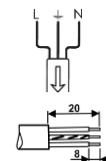
3 Raccordement Electrique



N= NEUTRE

L= PHASE

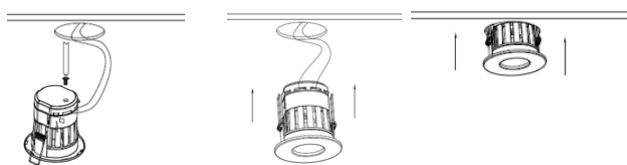
⊕ = Terre



230 V - 0.5 - 2.5 mm²

Passage en coupure / repiquage : max. 10 luminaires

4- Montage dans le plafond



5- Changement de la collerette de finition

(en option)



Ce produit peut être utiliser avec un variateur pour faire varier la puissance lumineuse . Assurer vous que le variateur soit compatible avant installation définitive. (Variateur de type à coupure de phase)

Informations de maintenance :



- **Danger, risque de chocs électriques** : La source lumineuse de ce luminaire n'est pas remplaçable ; lorsque la source lumineuse atteint sa fin de vie, le luminaire entier doit être remplacé.



- Produit soumis à la directive DEEE. Il ne doit pas être jeté en poubelle domestique mais rapporté à un centre agréé pour le retraitement des déchets électriques et électroniques.