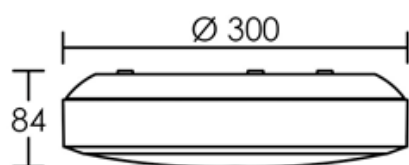




GAIA SENSOR

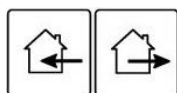


220-240 V~ 50/60 Hz 4000K 15,5W IP65 IK09



Code	Poids (kg)	Ø D (mm)
50730	0,960	300 ± 1

INSTRUCTIONS DE MONTAGE

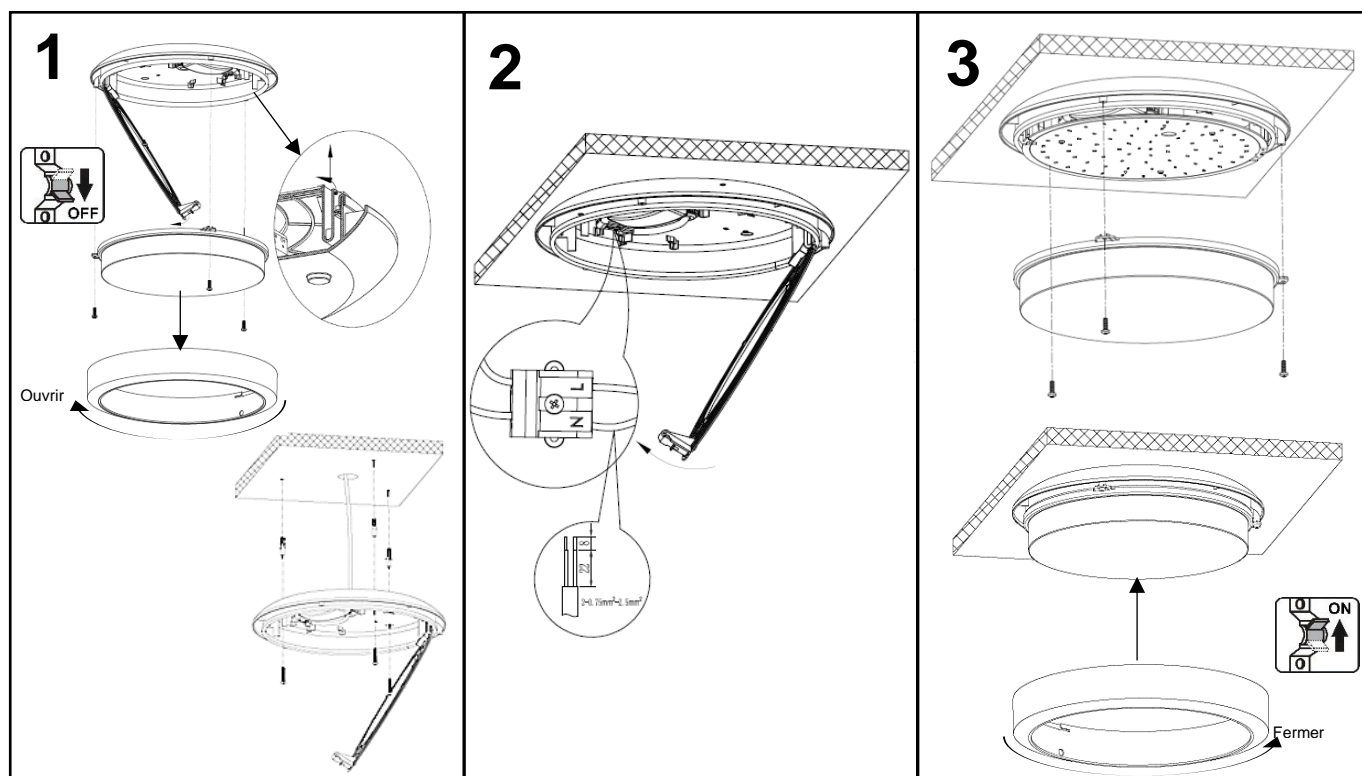


Luminaire pour usage en EXTERIEUR. Aptitude l'usage en INTERIEUR dans les conditions normales d'utilisation.



ATTENTION : Raccordement au réseau ! : Par sécurité il est impératif de couper l'alimentation du réseau avant chaque intervention sur le luminaire.

La sécurité de l'appareil n'est garantie que si les instructions ne sont pas respectées.



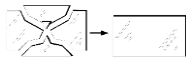
- 1** Enlever la collerette ainsi que le couvercle du luminaire. Déclipser le circuit LED. Couper l'alimentation et faire rentrer le câble d'alimentation et le fixer sur son support (plafond ou mur).
- 2** Connecter le câble d'alimentation au luminaire via le bornier prévu à cet effet. Pour une connexion aisée et sécurisée, veuillez respecter les consignes de dénudage.
- 3** Reclipser le circuit LED et refermer le luminaire en réalisant une rotation de la vasque dans le sens inverse des aiguilles d'une montre et rétablir l'alimentation.



Informations de maintenance :



► **Danger, risque de chocs électriques** : la source lumineuse (LED) contenue dans ce luminaire ne peut pas être changée par l'utilisateur. Elle ne doit être remplacée que par le fabricant ARIC ou son agent de maintenance ou une personne de qualification équivalente.



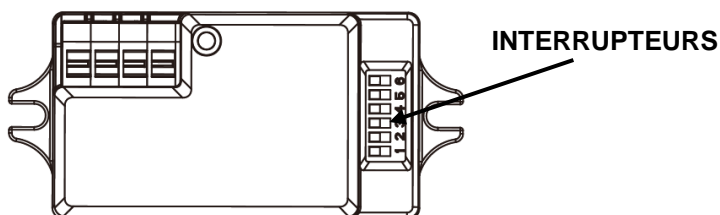
► Remplacer tout écran défectueux pour conserver les propriétés de résistance contre la pénétration des poussières, des corps solides et de l'humidité.



► Produit soumis à la directive DEEE. Il ne doit pas être jeté en poubelle domestique mais rapporté à un centre agréé pour le retraitement des déchets électriques et électroniques.

FONCTION DETECTION

ELLE EST REALISEE PAR LE CAPTEUR CI-CONTRE : ACCESSIBLE APRES AVOIR RETIRE LA VASQUE

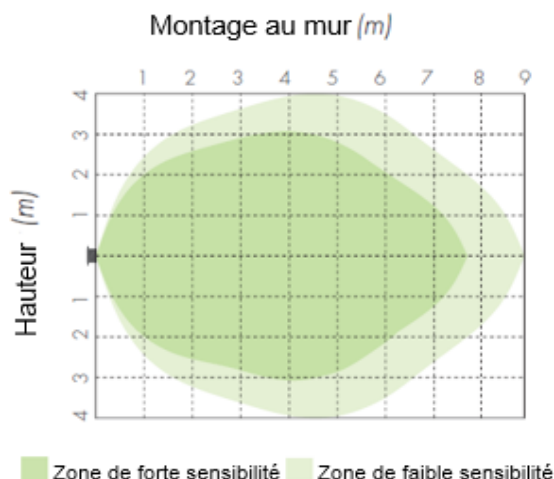
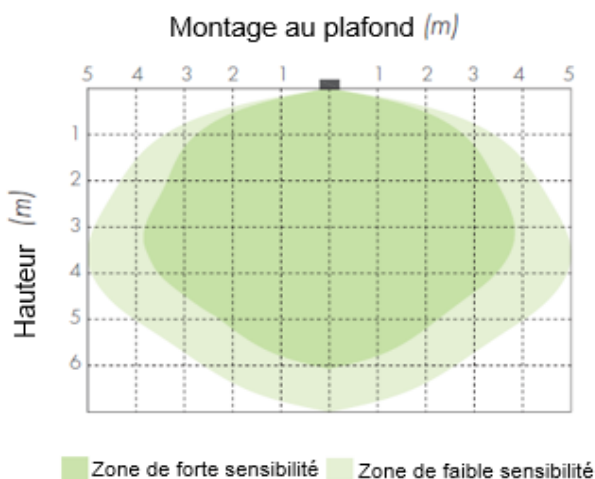


Il contient 6 interrupteurs qui permettent régler la plage de détection et le temps d'allumage.

1 - LA PLAGES DE DETECTION

La plage de détection peut être ajustée en réalisant une combinaison des interrupteurs 1 et 2 du capteur ci-dessus :

	1	2	
I	●	●	4m
II	●	○	3m
III	○	●	2m
IV	○	○	1m



2- LE TEMPS D'ALLUMAGE

C'est la période pendant laquelle la lumière reste allumée si le capteur ne détecte pas de nouveaux mouvements :

	3	4	
I	●	●	5s
II	●	○	90s
III	○	●	5min
IV	○	○	15min

3- NON UTILISE

Garder les interrupteurs comme indiqué.

	5	6
I	●	●
II	○	○