

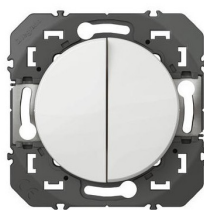
## 600004 | Legrand fiche technique



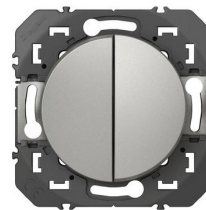
Réf 600004



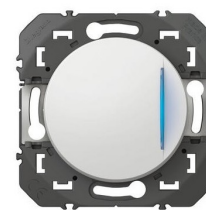
Réf 600104



Réf 600008



Réf 600108



Réf 600016



Réf 600116



Réf 600017



Réf 600117

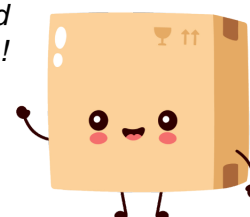


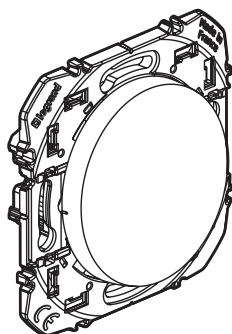
Réf 600018

+1  
référence(s)  
supplémentaire(s)

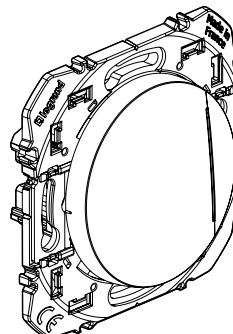
Voir les produits Legrand : [https://www.domomat.com/42\\_legrand](https://www.domomat.com/42_legrand)

Retrouvez tous les produits Legrand  
chez Domomat !





6 00X 04



6 00X 16/17/18

### 1. USAGE

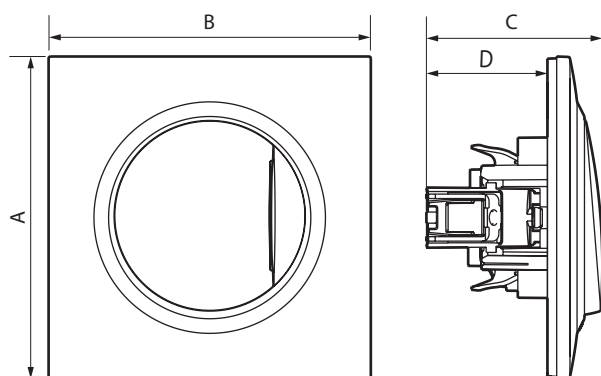
Mécanismes de commande d'éclairage.  
Les poussoirs sont livrés avec les doigts les supports et les coques de protection chantier.  
A équiper de plaque monoposte ou multiposte.  
Montage en encastré ou en saillie.  
Fixation à griffes et/ou à vis.

### 2. GAMME

Désignation	Blanc	Aluminium
Poussoir	6 000 04	6 001 04
Double poussoir	6 000 08	6 001 08
Poussoir à voyant* lumineux	6 000 16	6 001 16
Poussoir à voyant* lampe 12-24V	6 000 17	6 001 17
Poussoir à voyant* sonnette 12-24V	6 000 18	6 001 18

\* voyant fourni

### 3. DIMENSIONS (mm)



A	B	C	D
73	73	36	21.5

### 4. CONNEXION

Type de bornes : automatiques  
Capacité des bornes : 2 x 2,5 mm<sup>2</sup>  
Longueur de dénudage : 12 mm  
Câbles souples ou rigides compatibles

### 5. CARACTÉRISTIQUES TECHNIQUES

#### ■ 5.1 Caractéristiques mécaniques

Protection contre les corps solides et/ou liquides : IP 20  
Protection contre les impacts : IK 04

#### ■ 5.2 Caractéristiques matières

Boîtier du mécanisme : PC  
Doigt de commande : PC  
Doigt de commande voyant lumineux : ABS  
Voyant : ABS  
Sans halogène  
Tenue aux UV  
Autoextinguibilité :  
+ 850° C / 30 s pour les pièces isolantes maintenant en place les parties sous tension.  
+ 650° C / 30 s pour les autres pièces en matières isolantes.

#### ■ 5.3 Caractéristiques électriques

Tension : 250 V~  
Intensité : 6 A  
Fréquence : 50-60 Hz  
Voyant lumineux : 230 V~ - 0,15 mA

#### ■ 5.4 Caractéristiques climatiques

Température de stockage : - 10° C à + 60° C  
Température d'utilisation : - 5° C à + 35° C

### 6. ENTRETIEN

Nettoyage superficiel au chiffon.  
Ne pas utiliser : acétone, dégraissant, trichloréthylène.  
Tenue aux produits suivants : Hexane (EN 60669-1), alcool à brûler, eau savonneuse, ammoniac dilué, javel pure diluée à 10 %, produit à vitres, lingettes pré-imprégnées.

**Attention :** Pour l'utilisation de produits d'entretien spécifiques autres, un essai préalable est nécessaire.

### 7. NORMES ET AGRÈMENTS

Conformes aux normes d'installation et de fabrication.  
Voir e. catalogue.