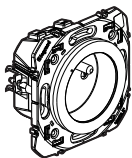
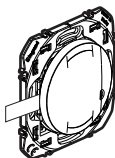


Ce pack vous permet de réaliser une prise commandée dans votre logement. Vous pouvez compléter ce pack avec les produits compatibles de la gamme dooxie with Netatmo : **prises, interrupteurs d'éclairage, micromodules d'éclairage et commandes d'éclairage sans fil** vendus séparément.

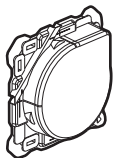
Composition du pack



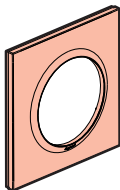
Prise de courant
pré-appairée



Commande d'éclairage
sans fil pré-appairée



Protection
de chantier



Plaque de finition

x 2



x 4

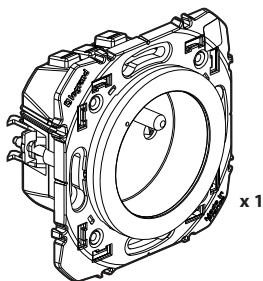
Adhésif
repositionnable

Consignes de sécurité :

Ce produit doit être installé conformément aux règles d'installation et de préférence par un électricien qualifié. Une installation incorrecte et/ou une utilisation incorrecte peuvent entraîner des risques de choc électrique ou d'incendie. Avant d'effectuer l'installation, lire la notice, tenir compte du lieu de montage spécifique au produit. Ne pas ouvrir, démonter, altérer ou modifier l'appareil sauf mention particulière indiquée dans la notice. Tous les produits **Legrand** doivent exclusivement être ouverts et réparés par du personnel formé et habilité par **Legrand**. Toute ouverture ou réparation non autorisée annule l'intégralité des responsabilités, droits à remplacement et garanties. Utiliser exclusivement les accessoires de la marque **Legrand**.

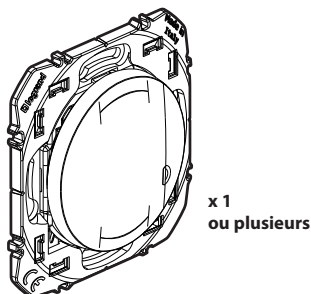
Avant de commencer : précautions de câblage

Pour commander une prise, utilisez uniquement les produits :



Prise de courant
(incluse dans ce pack)

ET

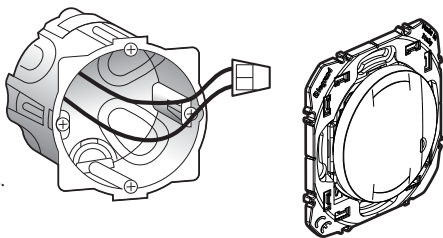


Commandes d'éclairage sans fil
(1 commande sans fil incluse dans
ce pack)

Cas du remplacement d'une prise de courant commandée par un interrupteur :

**Astuce en cas de
remplacement de
l'ancien interrupteur
encastré (remplacé par
la commande sans fil).**

Utilisez un **connecteur**
pour raccorder les deux fils.



Le circuit doit être protégé par un disjoncteur de 16 A

1 Précautions impératives de sécurité

1



OFF

Coupez le courant au disjoncteur général

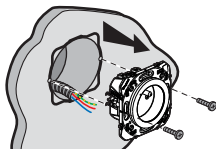
2



Vérifiez l'absence de tension avant de procéder à l'installation.

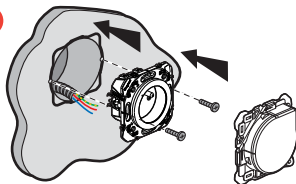
2 Installez la prise de courant

1



Démontez la prise existante

3



2

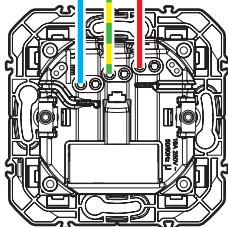
Câblez la prise de courant



Fil rigide 2,5 mm²

**16 A - 230 V~
3680 W maxi
cos 0,8**

Bande de fréquences : 2,4 à 2,4835 Ghz
Niveau de puissance : < 100 mW



— N (neutre) = bleu

— L (phase) = tout sauf bleu et vert/jaune

— ⏏ (terre) = vert/jaune

3 Alimentez la prise de courant



Étape d'installation à suivre impérativement :

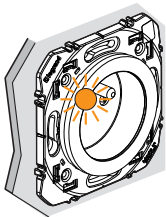
1



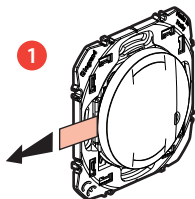
Rétablissez le courant
au disjoncteur général.

ON

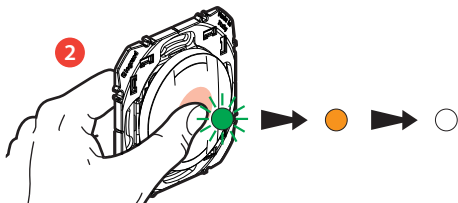
2 Le voyant de la prise de courant clignote en orange.



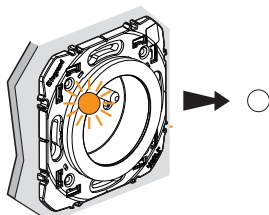
4 Installez la commande sans fil incluse dans le pack



Munissez-vous de la commande sans fil **incluse dans ce pack**.
Retirez la languette de protection de la pile pour alimenter la commande.



Appuyez **brèvement** sur la commande sans fil afin de l'activer, son voyant clignote en vert, passe en orange fixe, et s'éteint.



Le voyant de la **prise de courant** fournie dans le pack s'éteint.

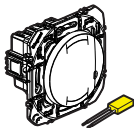
La prise commandée est fonctionnelle.

Si vous souhaitez ajouter une ou plusieurs commandes sans fil, passez directement à l'étape ⑧.

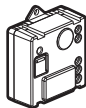
5 Vous souhaitez ajouter un ou plusieurs produits filaires



Prise de courant



Interrupteur d'éclairage
+ compensateur



Micromodule
d'éclairage

Câblez les produits filaires à l'aide des notices d'installation individuelles fournies dans l'emballage de chacun d'entre eux.

6 Alimentez les produits câblés

1



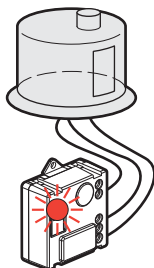
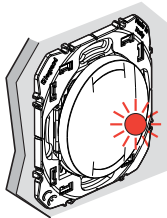
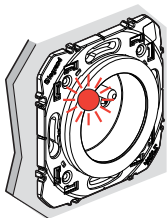
ON

Rétablissez le courant
au disjoncteur général.

Il est impératif d'alimenter simultanément l'ensemble des produits câblés.

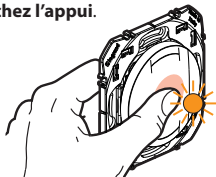
2

Les voyants des produits câblés supplémentaires s'allument en rouge fixe. Seul le voyant de la prise de courant incluse dans le pack reste éteint.

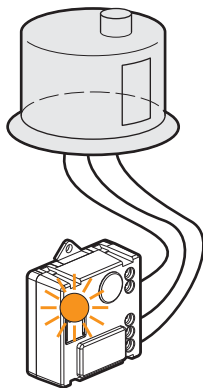
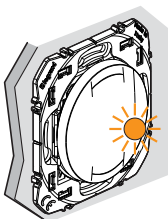
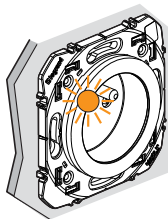


7 Démarrer la configuration des produits câblés supplémentaires

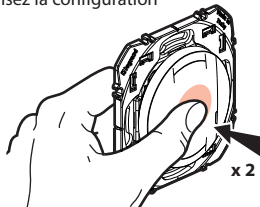
- 1 Appuyez au centre du bouton de la commande sans fil déjà installée (incluse dans le pack initial), jusqu'à ce que le voyant de celle-ci s'allume brièvement en orange, **puis relâchez l'appui**.



- 2 Les voyants de tous les produits que vous avez câblés passent les uns après les autres en orange fixe.



- 3 Finalisez la configuration



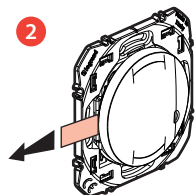
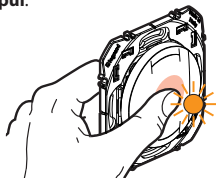
Effectuez un double appui **brief** au centre d'une des commandes sans fil.

Tous les voyants des produits s'éteignent.

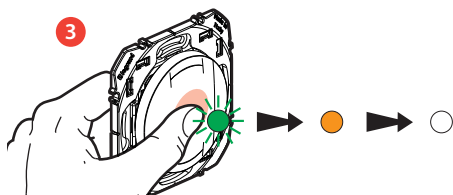
Votre centralisation est fonctionnelle : n'importe quelle commande sans fil agit sur l'ensemble de vos produits câblés.

8 Installez les commandes sans fil supplémentaires éventuelles :

- 1 Appuyez au centre du bouton de la commande sans fil déjà installée (incluse dans le pack initial), jusqu'à ce que le voyant de celle-ci s'allume brièvement en orange, **puis relâchez l'appui**.

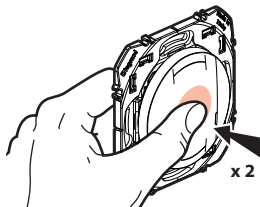


Retirez les languettes de protection de chacune des commandes sans fil.



Appuyez **brièvement** sur chacune des commandes sans fil afin de les activer, leurs voyants clignotent en vert, passent en orange fixe et s'éteignent.

- 4 Finalisez la configuration



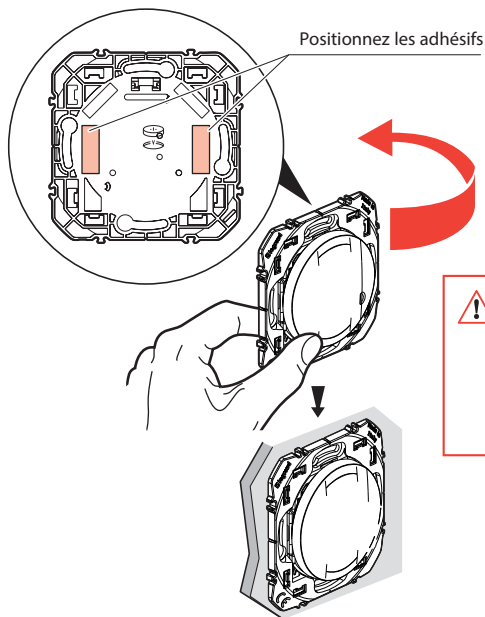
Effectuez un double appui **bref** au centre d'une des commandes sans fil.

Tous les voyants des produits s'éteignent.

Votre centralisation est fonctionnelle : n'importe quelle commande sans fil agit sur l'ensemble de vos produits câblés.

9 Fixez les commandes sans fil

Fixez la(les) commande(s) sans fil à l'endroit souhaité.

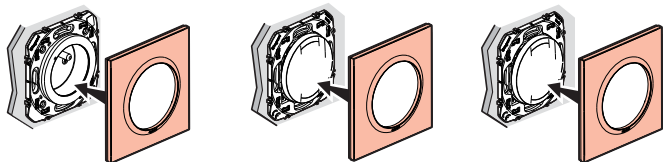


! Avant de fixer la(les) commande(s) sans fil à l'aide des adhésifs repositionnables fournis, faites un test sur une zone non visible du mur.

Vous pouvez aussi fixer, de manière définitive, la(les) commande(s) sans fil au mur en utilisant des vis.

10 Installez les plaques de finition

Installez les plaques de finition sur l'ensemble des produits installés.

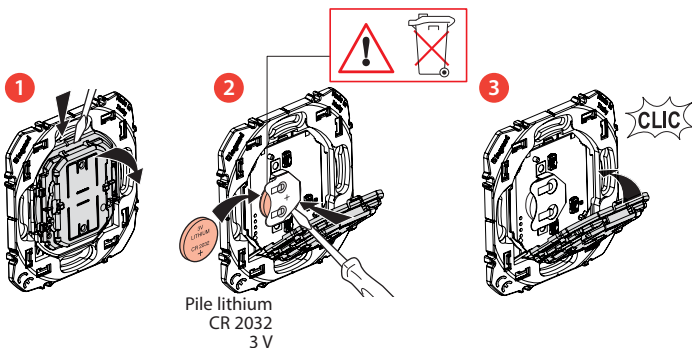




www.legrand.fr/reference/600694

LEGRAND - Pro and Consumer Service - BP 30076
87002 LIMOGES CEDEX FRANCE • www.legrand.com

Remplacement de la pile d'une commande sans fil



DÉCLARATION UE DE CONFORMITÉ SIMPLIFIÉE

Le soussigné,

Legrand

déclare que les équipements radioélectriques cités sur cette notice
sont conformes à la directive 2014/53/UE.

Le texte complet de la déclaration UE de conformité
est disponible à l'adresse internet suivante :

www.legrandoc.com