

# VMC DOUBLE FLUX - Spécial rénovation

## Séries AKOR ST HR - Rendement 92%

## AKOR ST - Rendement 65%



Texte de prescription à télécharger sur [www.unelvent.com](http://www.unelvent.com)

### NOUVEAUX MODELES



AKOR ST HR



AKOR ST

### Les plus

- Economie d'énergie
- Rendement jusqu'à 92% (version ST-HR)
- Double Filtration
- Possibilité de remplacer un ancien AKOR ST par un AKOR ST-HR
- Logement grandes dimensions > 200 m<sup>2</sup> : Version AKOR GD
- Certification NF électricité pour AKOR ST HR et AKOR ST



### Applications



- VMC en habitat individuel.
- Utilisable du T1 au T4
- AKOR GD du T1 au T7
- Mise en oeuvre en comble ou local technique
- L'air neuf est introduit dans les pièces de vie par des bouches d'insufflation.
- L'échangeur permet de récupérer les calories contenues dans l'air chaud extrait des pièces techniques, cuisine, salle de bains, WC.
- Installation horizontale
- Compatible Géoventilation (puits canadien/provençal) (voir page 72)

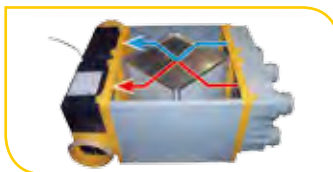
### Spécial Rénovation

### Caractéristiques du caisson



- Face extraction air vicié :**
- 4 piquages Ø 80 mm
  - 1 piquage cuisine Ø 125 mm
- Face introduction air neuf :**
- 1 piquage Ø 150 mm

Extraction Introduction



Croisement des flux d'airs à travers un échangeur à plaques

- Face rejet :**
- 1 piquage Ø 150 mm

- Face insufflation :**
- 1 piquage Ø 150 mm



Rejet Insufflation

### Caractéristiques techniques

| Référence            | Code    | Rendement échangeur  | Puissance PV/GV (W) | Débit m <sup>3</sup> /h | W-TH-C les 2 moteurs | Commutateur 2 V | Poids (Kg) | Prix HT |
|----------------------|---------|--|---------------------|-------------------------|----------------------|-----------------|------------|---------|
| AKOR-ST HR           | 607 046 | 92%  | 53/132              | 180                     | 60                   | 1               | 16         |         |
| KIT AKOR-ST HR       | 607 055 | Caisson AKOR ST HR + 1 plénum d'insufflation 8 piquages + 7 bouches d'insufflation TPM 80 + 3 bouches sanitaire BOAP 80 + 1 bouche cuisine BOAP 125 + 6 colliers CX 150 + 1 commutateur 2 vitesses |                     |                         |                      |                 |            |         |
| AKOR-ST              | 607 042 | 65%  | 53/132              | 180                     | 60                   | 1               | 15         |         |
| KIT AKOR-ST          | 607 044 | Caisson AKOR ST + 1 plénum d'insufflation 8 piquages + 7 bouches d'insufflation TPM 80 + 3 bouches sanitaire BOAP 80 + 1 bouche cuisine BOAP 125 + 6 colliers CX 150 + 1 commutateur 2 vitesses    |                     |                         |                      |                 |            |         |
| AKOR GD              | 607 043 | 65%  | 105/270             | 250                     | 110                  | 1               | 16         |         |
| KIT Accessoires P04  | 600 060 | Voir détail accessoires <a href="#">page 61</a>  |                     |                         |                      |                 |            |         |
| KIT Accessoires P08  | 600 062 | Voir détail accessoires <a href="#">page 61</a>  |                     |                         |                      |                 |            |         |
| Caisson d'extraction | 890 025 | Caisson d'extraction Ø 150 mm pour AKOR ST et AKOR ST HR   |                     |                         |                      |                 |            |         |
| Filtre AKOR-ST (x2)  | 600 919 | Jeux de 2 filtres pour AKOR ST et AKOR ST HR   |                     |                         |                      |                 |            |         |

### Evolutions Produits



Echangeur AKOR ST



Echangeur haut rendement AKOR ST-HR

### Produits



Commutateur 2 vitesses



Double filtration



Isolation interne



Raccordement condensat Ø 19 mm

Commun aux 2 modèles

# VMC DOUBLE FLUX - Spécial rénovation

## Séries AKOR ST HR - Rendement 92%

## AKOR ST - Rendement 65%



### Batterie automatique



- Permet d'éviter le gel des condensats dans l'échangeur.
- Tôle d'acier galvanisé et équipé de piquages en polyéthylène.
- Constitué d'une résistance de chauffe d'une puissance de 550 W et de thermostats intégrés.

| Référence              | Code    | Prix HT |
|------------------------|---------|---------|
| ABE / DEG AKOR (550 W) | 707 045 |         |

### Tous accessoires : (voir page 66)

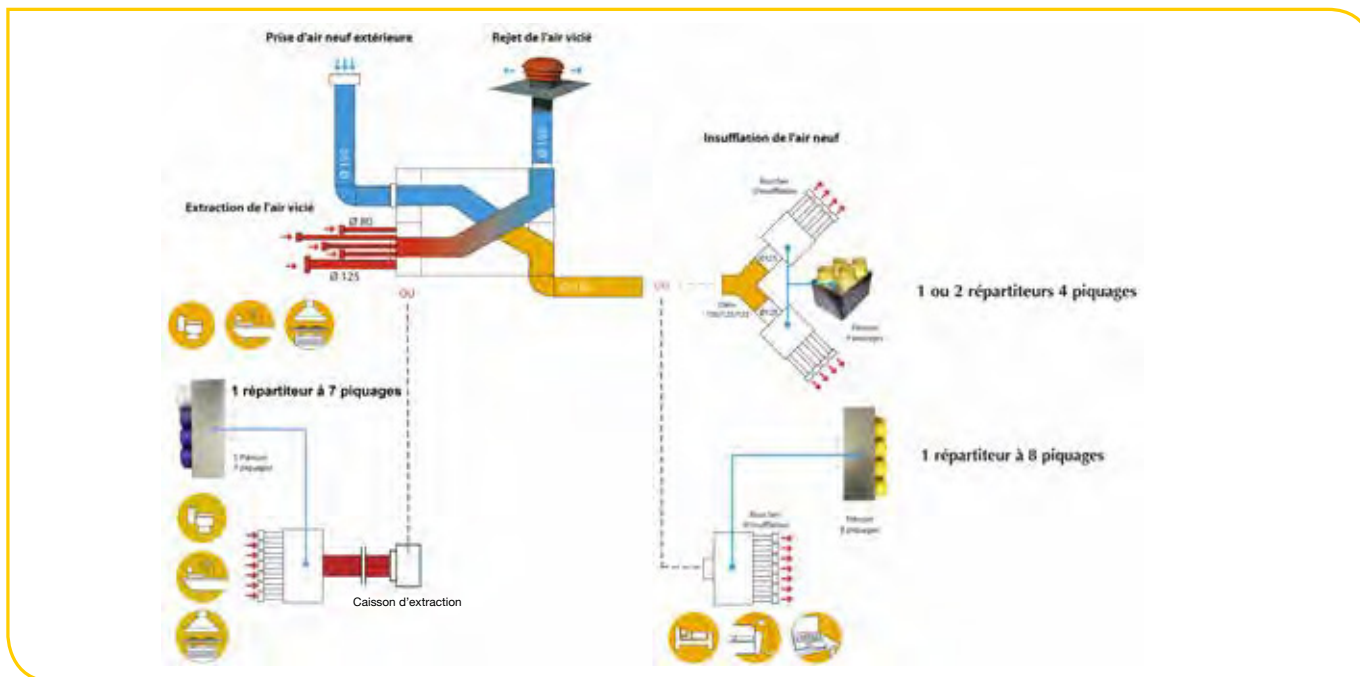
### Compositions kits réseaux

| Référence           | Code    | Désignation   | Prix HT |
|---------------------|---------|---|---------|
| KIT Accessoires P04 | 600 060 | 2 plénums d'insufflation 4 piquages, 1 plénum d'extraction 7 piquages, 4 manchons Ø150, 1 dérivation Ø150/125/125, 8 bouches d'insufflation BDO 80, 4 bouches sanitaires BDO 80, 1 bouche cuisine BDO 125, 30 colliers CX 125 |         |
| KIT Accessoires P08 | 600 062 | 1 plénum d'insufflation 8 piquages, 1 plénum d'extraction 7 piquages, 4 manchons Ø150, 8 bouches d'insufflation BDO 80, 4 bouches sanitaires BDO 80, 1 bouche cuisine BDO 125, 26 colliers CX 125                             |         |

Pour un fonctionnement optimum l'appareil doit être installé dans le volume chauffé

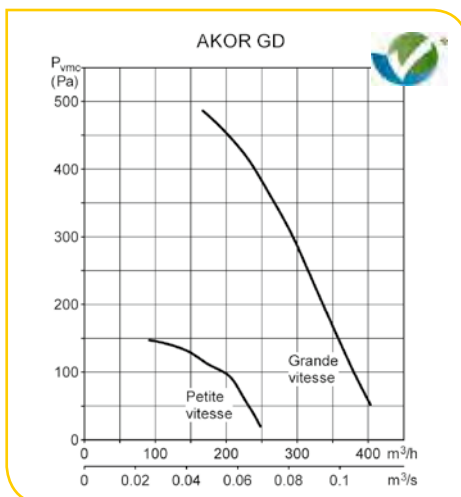
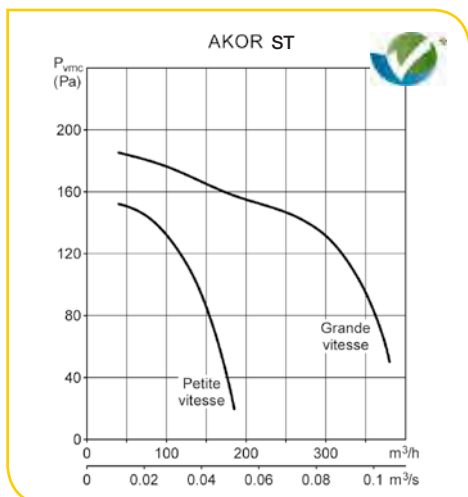
Dans le cas d'un réseau de gaines hors volume chauffé, prévoir un conduit isolé d'une épaisseur de 50 mm

### Exemple de schémas d'installation

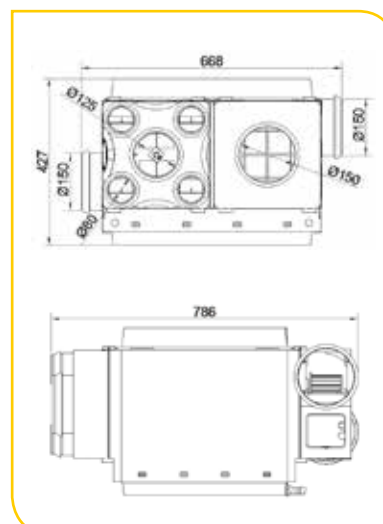


### Courbes caractéristiques

Les diagrammes suivants sont valables pour une densité de l'air de 1,2 Kg/m<sup>3</sup>.



### Dimensions

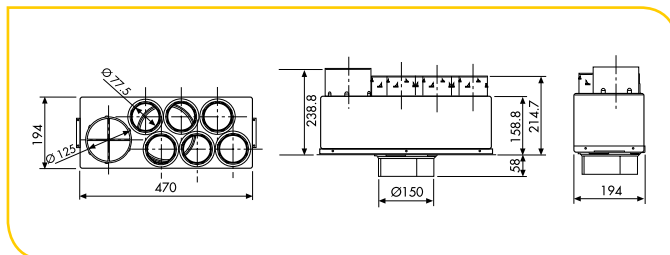


## ■ Extraction



- **Plénum isolé 7 piquages**
- Sanitaire : 6 x Ø 80 mm
- Cuisine : 1 x Ø 125 mm
- Raccord : 1 x Ø 150 / 160 mm
- Possibilité d'intégrer les régulateurs basse pression Ø 80 sans manchette :
- RD BP 80/15 SM (850 268)
- RD BP 80/30 SM (850 269)

| Référence    | Code    | Prix HT |
|--------------|---------|---------|
| PLENUM EX 7P | 890 016 |         |

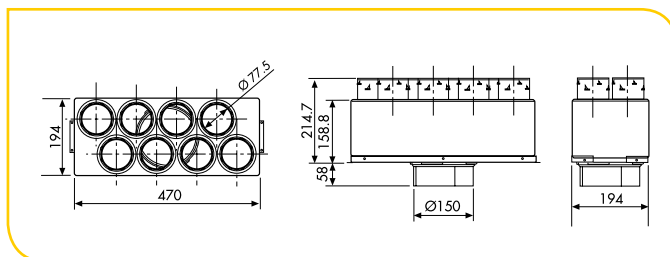


## ■ Insufflation



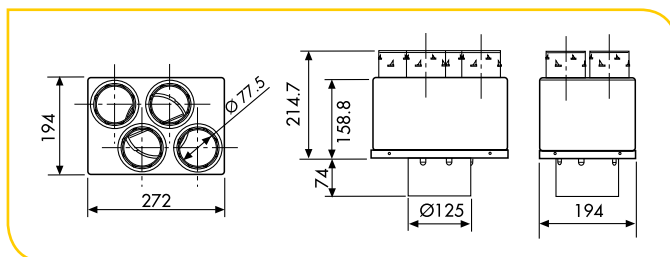
- **Plénum isolé 8 piquages**
- 8 x Ø 80 mm
- Raccord : 1 x Ø 150 / 160 mm
- Possibilité d'intégrer les régulateurs basse pression Ø 80 sans manchette :
- RD BP 80/15 SM (850 268)
- RD BP 80/30 SM (850 269)

| Référence | Code    | Prix HT |
|-----------|---------|---------|
| PLENUM 8P | 890 014 |         |



- **Plénum isolé 4 piquages**
- 4 x Ø 80 mm
- Raccord : 1 x Ø 125 mm
- Possibilité d'intégrer les régulateurs basse pression Ø 80 sans manchette :
- RD BP 80/15 SM (850 268)
- RD BP 80/30 SM (850 269)

| Référence | Code    | Prix HT |
|-----------|---------|---------|
| PLENUM 4P | 890 015 |         |



## • Adaptateur plénum

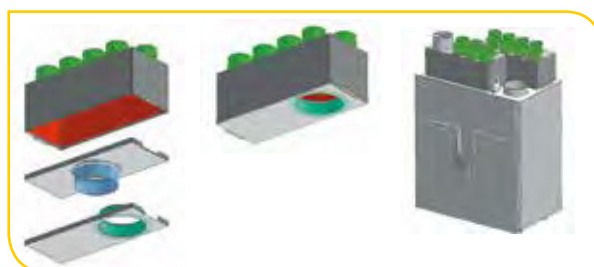


- Accessoire permettant de monter directement sur les caissons IDEO, les PLENUM 8P et PLENUM EX 7P

| Référence       | Code    | Prix HT |
|-----------------|---------|---------|
| ADAPTEUR PLENUM | 890 020 |         |

Adaptateur d'origine →

Adaptateur plénum pouvant remplacer l'adaptateur d'origine →



## • Régulateurs de débit très basse pression de 20 Pa à 100 Pa

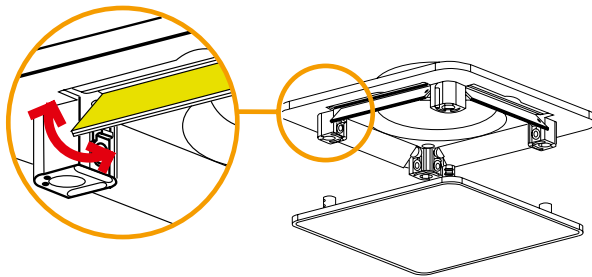


| Avec manchette |          |              |         | Sans manchette   |          |              |         |
|----------------|----------|--------------|---------|------------------|----------|--------------|---------|
| Référence      | Code     | Débit (m3/h) | Prix HT | Référence        | Code     | Débit (m3/h) | Prix HT |
|                | Ø 80 mm  |              |         |                  | Ø 80 mm  |              |         |
| RD BP 80/15    | 850 266  | 15           |         | RD BP 80/15 SM   | 850 268  | 15           |         |
| RD BP 80/30    | 850 267  | 30           |         | RD BP 80/30 SM   | 850 269  | 30           |         |
|                | Ø 125 mm |              |         |                  | Ø 125 mm |              |         |
| RD BP 125/15   | 850 270  | 15           |         | RD BP 125/15 SM  | 850 277  | 15           |         |
| RD BP 125/30   | 850 271  | 30           |         | RD BP 125/30 SM  | 850 278  | 30           |         |
| RD BP 125/45   | 850 272  | 45           |         | RD BP 125/45 SM  | 850 279  | 45           |         |
| RD BP 125/60   | 850 273  | 60           |         | RD BP 125/60 SM  | 850 280  | 60           |         |
| RD BP 125/75   | 850 274  | 75           |         | RD BP 125/75 SM  | 850 281  | 75           |         |
| RD BP 125/90   | 850 275  | 90           |         | RD BP 125/90 SM  | 850 282  | 90           |         |
| RD BP 125/120  | 850 276  | 120          |         | RD BP 125/120 SM | 850 283  | 120          |         |



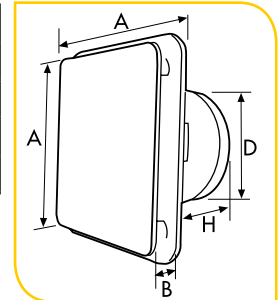
## ■ Bouches d'extraction et d'insufflation DESIGN - Série BDO

- Extra-plate et discrète
- Volets orientables : insufflation et extraction
- Manchettes à griffes PVC (BDO 80 et BDO 125) métallique (BDO 160 et BDO 200)
- Utilisation possible avec régulateurs de débit (voir page 66)

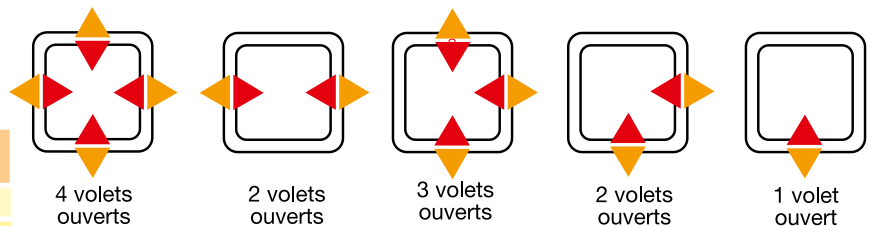


• 4 volets pour une orientation optimum des flux d'air.

| Type    | A   | B    | D     | H   |
|---------|-----|------|-------|-----|
| BDO 80  | 151 | 22   | 77,3  | 100 |
| BDO 125 | 205 | 22   | 118,1 | 100 |
| BDO 160 | 250 | 28,3 | 148   | 150 |
| BDO 200 | 300 | 28,3 | 189,5 | 150 |



▶ Extraction  
▶ Insufflation



| Référence | Code    | Ø (mm) | Débit (m3/h) | Prix HT |
|-----------|---------|--------|--------------|---------|
| BDO 80    | 855 015 | 80     | 15/60        |         |
| BDO 125   | 855 016 | 125    | 45/150       |         |
| BDO 160   | 855 017 | 160    | 120/240      |         |
| BDO 200   | 855 018 | 200    | 240/350      |         |

## ■ Bouches d'extraction PVC à manchettes à griffes

(voir page 356)



| Référence | Code    | Ø (mm) | Prix HT |
|-----------|---------|--------|---------|
| BOAP 80   | 857 583 | 80     |         |
| BOAP 125  | 857 584 | 125    |         |

## ■ Bouches d'extraction PVC à manchettes coudées

(voir page 356)



| Référence | Code    | Ø (mm) | Prix HT |
|-----------|---------|--------|---------|
| BOAC 80   | 857 589 | 80     |         |
| BOAC 125  | 857 590 | 125    |         |

## ■ Manchettes coudées (voir page 356)



| Référence | Code    | Ø (mm) | Prix HT |
|-----------|---------|--------|---------|
| MC 80 P   | 890 019 | 80     |         |
| MC 125    | 892 001 | 125    |         |

Compatibles bouches BDO - BER P - BEM

## ■ Bouches d'insufflation

(voir page 358)



2 grilles fournies pour montage plafond et mural conçues en matière plastique blanc

| Référence | Code    | Ø (mm) | Prix HT |
|-----------|---------|--------|---------|
| TPM 80    | 876 006 | 80     |         |

## ■ Bouche coudée



Bouche avec manchette coudée Ø 80 mm Longueur 300 mm + joint pour adaptation bouche

| Référence      | Code    | Ø (mm) | Prix HT |
|----------------|---------|--------|---------|
| TPM/P-J coudée | 876 008 | 80     |         |

# ACCESSOIRES POUR VMC DOUBLE FLUX



Habitat individuel VMC

## ■ Gaine isolée renforcée (voir page 412)

Gaine isolée - Intérieur PVC

Isolation 25 mm - Longueur 6 m

Isolation 50 mm - Longueur 6 m



Intérieur triplex PVC/polyester renforcé/PVC

| Référence      | Code    | Ø (mm) | Prix HT |
|----------------|---------|--------|---------|
| GPX ISO 80/25  | 813 600 | 80     |         |
| GPX ISO 125/25 | 813 601 | 125    |         |
| GPX ISO 150/25 | 813 602 | 150    |         |
| GPX ISO 160/25 | 813 603 | 160    |         |

| Référence      | Code    | Ø (mm) | Prix HT |
|----------------|---------|--------|---------|
| GPX ISO 80/50  | 813 604 | 80     |         |
| GPX ISO 125/50 | 813 605 | 125    |         |
| GPX ISO 150/50 | 813 606 | 150    |         |
| GPX ISO 160/50 | 813 607 | 160    |         |

## ■ Gaine isolée (voir page 412)



Isolation 25 mm - Longueur 6 m

| Référence  | Code    | Prix HT |
|------------|---------|---------|
| GP ISO 80  | 813 881 |         |
| GP ISO 125 | 813 883 |         |
| GP ISO 150 | 813 884 |         |

Isolation 50 mm

Fortement recommandée lorsque le réseau se trouve à l'extérieur du volume chauffé

| Référence     | Code    | Prix HT |
|---------------|---------|---------|
| GP ISO 80/50  | 813 897 |         |
| GP ISO 125/50 | 813 899 |         |
| GP ISO 150/50 | 813 900 |         |

## ■ Série TUBPLA Conduits et accessoires extra-plats (voir page 413)



La série TubPla permet d'installer des réseaux de gaines discrets même visibles et dans des passages de dimensions réduites (doublures, faux plafonds, boisseaux ...)

- Gamme rect. 40 x 110 mm = Ø 80 mm
- Gamme rect. 55 x 110 mm = Ø 100 mm
- Gamme rect. 55 x 220 mm = Ø 125 mm

## ■ Série TUBISO Conduits et accessoires polyéthylènes isolés

### • Conduits



- Longueur 2,25 m, 2 m (Ø 80)
- de Ø 80 à Ø 160 mm
- Epaisseur 1,5 cm, 1,3 cm (Ø 80)

| Référence   | Code    | Prix HT |
|-------------|---------|---------|
| GPR ISO 80  | 810 123 |         |
| GPR ISO 125 | 810 100 |         |
| GPR ISO 150 | 810 101 |         |
| GPR ISO 160 | 810 133 |         |

### • Coudes



- Angles 90°, 45° ou 30°
- de Ø 80 à Ø 160 mm
- Epaisseur 1,5 cm, 1,3 cm (Ø 80)

| Référence       | Code    | Prix HT |
|-----------------|---------|---------|
| CDR ISO 80/90   | 810 124 |         |
| CDR ISO 80/45   | 810 125 |         |
| CDR ISO 80/30   | 810 126 |         |
| CDR ISO 125/90  | 810 102 |         |
| CDR ISO 125 /45 | 810 103 |         |
| CDR ISO 125/30  | 810 104 |         |

| Référence      | Code    | Prix HT |
|----------------|---------|---------|
| CDR ISO 150/90 | 810 105 |         |
| CDR ISO 150/45 | 810 106 |         |
| CDR ISO 150/30 | 810 107 |         |
| CDR ISO 160/90 | 810 136 |         |
| CDR ISO 160/45 | 810 135 |         |
| CDR ISO 160/30 | 810 134 |         |

### • Manchons raccord



- Permet de raccorder 2 conduits ou accessoires TUBISO
- Ø 80 à Ø 160 mm

| Référence | Code    | Prix HT | Référence     | Code    | Prix HT |
|-----------|---------|---------|---------------|---------|---------|
| FRT 80    | 863 906 |         | TE 150-80/45  | 860 741 |         |
| FRT 125   | 863 908 |         | TE 150-80/90  | 860 743 |         |
| FRT 150   | 863 910 |         | TE 150-125/45 | 860 738 |         |
| FRT 160   | 863 909 |         | TE 150-125/90 | 860 740 |         |
|           |         |         | TE 150-150/45 | 860 737 |         |
|           |         |         | TE 150-150/90 | 860 739 |         |

## ■ Série TUBFLEX (voir page 70)



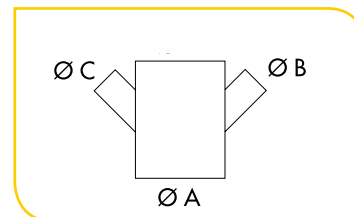
- Isolation thermique efficace (équivalent 25 mm laine de verre, installation dans un volume isolé)
- Isolation acoustique
- Facilité de mise en œuvre
- Poids très léger
- Réseau sain
- Faible perte de charge
- Imperméable à l'air et à l'eau
- Calories thermiques optimisées



## ■ Dérivation



| Référence             | Code    | Ø A (mm) | Ø B (mm) | Ø C (mm) | Prix HT |
|-----------------------|---------|----------|----------|----------|---------|
| DERIV 150-125-125P    | 867 676 | 150      | 125      | 125      |         |
| DERIV Métal 125/80-80 | 862 016 | 125      | 80       | 80       |         |
| DERIV 80/80 P*        | 867 680 | 80       | 80       | 80       |         |



\* pour sanitaires complémentaires

## ■ Silencieux (6 dB(A) = 4 fois moins de bruit)



| Référence | Code    | Prix HT |
|-----------|---------|---------|
| LA 80     | 897 687 |         |
| LA 125    | 897 688 |         |

## ■ Caisson de dégivrage



- Permet d'éviter le gel des condensats dans l'échangeur.
- Tôle d'acier galvanisé et équipé de piquages en polyéthylène.
- Constitué d'une résistance de chauffe d'une puissance de 550 W et de thermostats intégrés.

| Référence              | Code    | Prix HT |
|------------------------|---------|---------|
| ABE / DEG AKOR (550 W) | 707 045 |         |

## ■ Chapeau de toiture



Ø raccord 150 mm  
Abergement en plomb souple.

| Référence        | Code    | Prix HT |
|------------------|---------|---------|
| CT 150 P tuile   | 870 074 |         |
| CT 150 P ardoise | 874 000 |         |

## ■ Prises d'air neuf



TOITURE



MUR



PAF

MUR



PAQS

MUR

| Référence               | Code    | Prix HT |
|-------------------------|---------|---------|
| Prise d'air 150 toiture | 897 683 |         |
| Prise d'air 150 murale  | 897 684 |         |
| PAF 150 - Télescopique  | 875 308 |         |
| PAQS 125                | 870 253 |         |
| PAQS 150                | 870 252 |         |
| PAQS 160                | 870 263 |         |

## ■ Bande de suspension extra large (voir page 406)



| Référence   | Code    | Prix HT |
|-------------|---------|---------|
| BP 10/50 PL | 890 018 |         |

Pour éviter le pincement des conduits dû à des systèmes de support trop minces (> diminution de la section de passage) nous recommandons l'utilisation de la bande de suspension Polyester/PVC

- Largeur 50 mm
- Perforations tous les 50 mm

