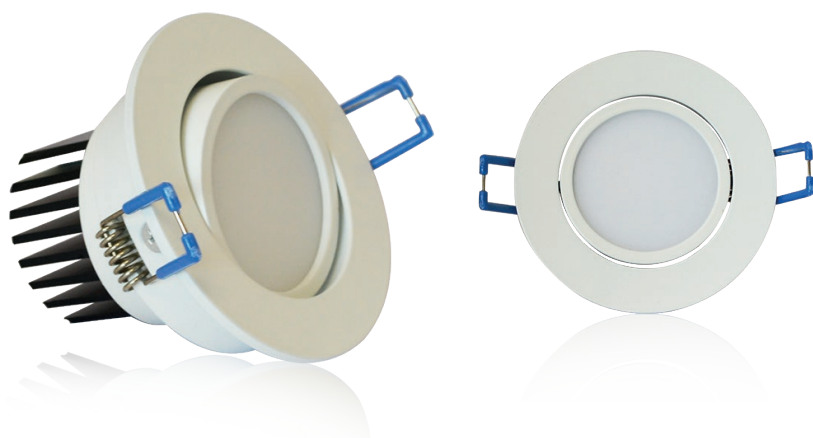


SPOT LED COB ORIENTABLE - 7W - 4000°K + ALIMENTATION ELECTRONIQUE DC 23V

REF : 76321



Paramètres Optiques

Efficacité Lumineuse : > 90%
Index Rendu Couleur (IRC) : > 80
Lumens / watt : ≈85.7 Lm/w

Paramètres Electriques

Classification énergétique : **A⁺**
Fréquence : 50/60Hz
Puissance à l'allumage : > 95%
Température et humidité de travail :
-15 °C- +45 °C/10%-70%
Allumage : Immédiat
Angle : 38°
Matériaux utilisés : Aluminium + PC
Durée de vie théorique de la LED : 30,000 Heures
ON/OFF > 100 000
Indice de protection IP : IP54
Indice de protection IK : IK04
Poids Net : ≈0,156Kg
Alimentation Classe 2

Ref. 76321

Produit : Spot LED COB orientable
+ alimentation électronique CL2

Finition : Blanc

Puissance absorbée : 7W

Puissance restituée : ≈60W

Dimmable : Non

Température couleur : 4000°K

Lumens : 600

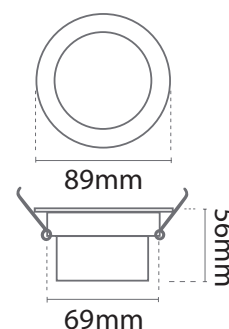
EN 62 471 : Groupe 0

Taille : Ø89 mm x 56 mm

Diamètre perçage : Ø69 mm

Emballage : Boite

EAN : 3760173778768



Paramètres Driver

Input : 85-265V 50/60Hz

Output : DC 21V 0.28A 7W

ta : 45°C

tc : 80°C

Les produits présentés dans les documents, offres commerciales, catalogues ou fiches techniques sont soumis à modification sans préavis.
Les caractéristiques ne deviennent contractuelles qu'après accord écrit de la direction de MIIDEX.