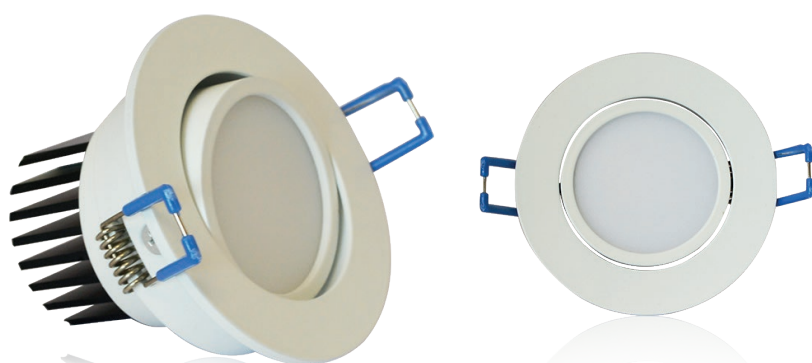


SPOT LED COB ORIENTABLE + ALIMENTATION ELECTRONIQUE DC 23V 7W - 600 LM - 3000°K

REF : 7633



Paramètres Optiques

Efficacité Lumineuse : > 90%
Index Rendu Couleur (IRC) : > 80
Lumens / watt : $\approx 85,7$ Lm/w

Paramètres Electriques

Classification énergétique : **A⁺**
Fréquence : 50/60Hz
Puissance à l'allumage : > 95%
Température et humidité de travail :
-15 °C- +45 °C/10%-70%
Cos φ = 0.5
Allumage : Immédiat
Angle : 38°
Matériaux utilisés : Aluminium + PC
Durée de vie théorique de la LED : 30,000 Heures
ON/OFF > 100 000
Indice de protection IP : IP54
Indice de protection IK : IK04
Poids Net : $\approx 0,147$ Kg
Alimentation Classe 2

Ref. 7633

Produit : Spot LED COB orientable
+ alimentation électronique CL2

Finition : Blanc

Lumens : 600 Lm

Puissance absorbée : 7W

Puissance restituée : ≈ 60 W

Dimmable : Non

Température couleur : 3000°K

EN 62 471 : Groupe 0

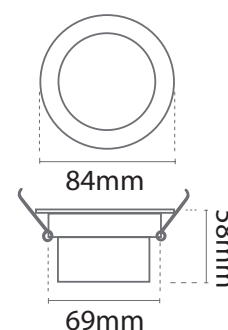
Taille : $\varnothing 84$ mm x 58 mm

Diamètre perçage : $\varnothing 69$ mm

Emballage : Boite

EAN : 3760173772407

Dimensions



Paramètres Driver

Dim : 89 x 39 x 23 mm

Input : 85-265V 50/60Hz

Output : DC 21V 0.28A 7W

ta : 45°C

tc : 80°C

Les produits présentés dans les documents, offres commerciales, catalogues ou fiches techniques sont soumis à modification sans préavis.
Les caractéristiques ne deviennent contractuelles qu'après accord écrit de la direction de MIIDEX.