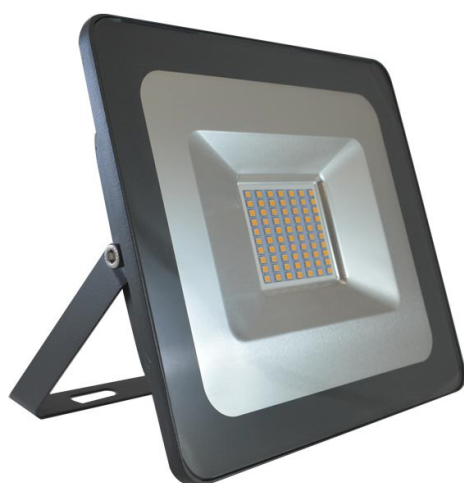


## PROJECTEUR EXTERIEUR LED - 50W - 3000°K

REF : 800322



Ref. 800322

Produit : Projecteur extérieur LED

Finition : Gris

Puissance absorbée : 50W

Puissance restituée : ≈450W

**Dimmable : Non**

Température couleur : 3000°K

**Lumens : 4300**

EN 62 471 : Groupe 0

Taille (L x l x H): 215 x 30 x 190 mm

Emballage : Boite

Câble : 80 cm 3G 1.0 mm<sup>2</sup>

EAN : 3701124414977

### Paramètres Optiques

Efficacité Lumineuse : > 90%

Index Rendu Couleur (IRC) : > 80

Lumens / watt : 86 Lm/w

### Paramètres Electriques

Classification énergétique : **A<sup>+</sup>**

Voltage : AC200-240V

Fréquence : 50~60Hz

COS Phi : 0.99

Puissance à l'allumage : > 95%

Température et humidité de travail :

-15 °C- +45 °C/10%-70%

Allumage : Immédiat

Angle : 112°

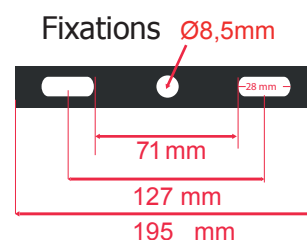
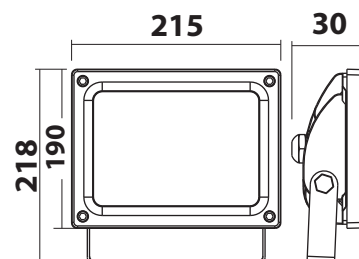
Matériaux utilisés : Aluminium + Verre

Durée de vie théorique de la LED : 30,000 Heures

Indice de protection IP : IP65

Indice de protection IK : IK06

Poids Net : 1,072 Kg



Les produits présentés dans les documents, offres commerciales, catalogues ou fiches techniques sont soumis à modification sans préavis.  
Les caractéristiques ne deviennent contractuelles qu'après accord écrit de la direction de MIIDEX.