



8221626 | JVD fiche



Kit sèche-cheveux Alteo + Support universel - 1875W - Noir

Réf 8221626 **87.86€^{TTC*}**

<https://www.domomat.com/37697-kit-seche-cheveux-alteo-support-universel-1875w-noir-jvd-8221626.html>

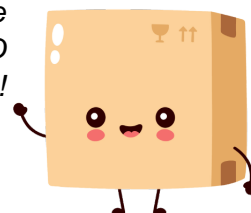


Kit sèche-cheveux Alteo + Support universel - 1875W - Blanc

Réf 8221627 **87.86€^{TTC*}**

<https://www.domomat.com/37698-kit-seche-cheveux-alteo-support-universel-1875w-blanc-jvd-8221627.html>

Retrouvez tous les produits de la catégorie
Sèche-cheveux JVD
chez Domomat !

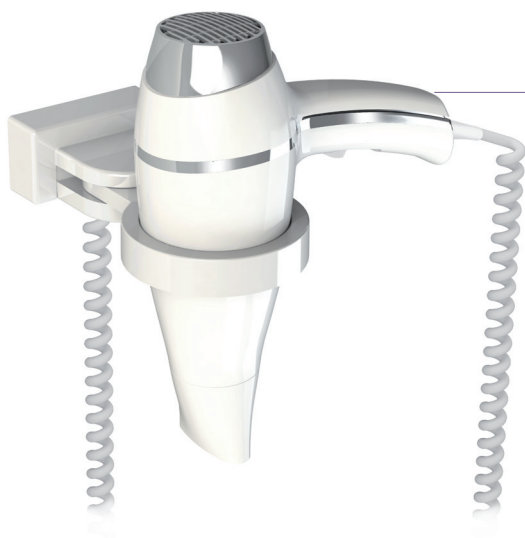


* : Prix sur le site Domomat.com au 19/04/2024. Le prix est susceptible d'être modifié.



KIT SÈCHE-CHEVEUX + SUPPORT UNIVERSEL

ALTEO



REF 8 22 1627
Alteo blanc +
Support universel
blanc

Sèche-cheveux Alteo avec support universel orientable à 180°, pré-câblé pour une installation rapide.

LES + PRODUITS



Orientable à 180°



Pré-câblé pour une installation rapide



Poignée brevetée LighTouch mise en marche par simple prise en main

MADE IN FRANCE



KIT SÈCHE-CHEVEUX + SUPPORT UNIVERSEL

ALTEO



ÉLECTRICITÉ

Alimentation	230 V
Fréquence	50/60 Hz
Puissance nominale	1875 W
Isolation électrique	Classe II
Indice IP	21
Sécurité électrique en cas de dysfonctionnement	Oui

PERFORMANCE

Poignée LighTouch	Oui
Configurations de séchage	6
Débit d'air	70/115 m ³ /h
Nombre de températures	3
Système ionisant	Oui
Concentrateur intégré à la forme	Oui
Niveau sonore à 1m - Position 1 (70 m ³ /h)	70 dB
Niveau sonore à 1m- Position 2 (115 m ³ /h)	77 dB
Filtre amovible	Oui

COMPOSITION

Coloris	Blanc
Matière support	ABS

LOGISTIQUE

Poids net	0.580 kg
Poids emballé	0.640 kg
Unité logistique	12
Code douanier	8516310000
GENCOD	3324120016275

DIMENSIONS

Dim. Alteo : L.245 x H.205 x P.84 mm
Câble (plié/déplié) : 700/2050 mm

Dim. support : L. 185 x L. 100 X H.45 mm

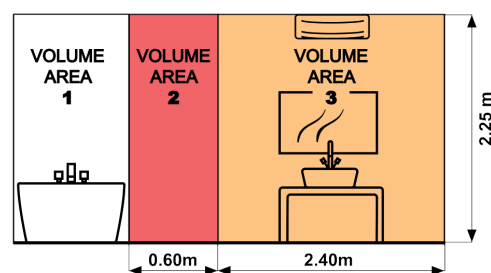
BILAN DES PUISSANCES

Tests réalisés à 1m devant l'appareil

	Débit d'air Position 1 70 m ³ /h	Débit d'air Position 2 115 m ³ /h
Température COOL	235 W	410 W
Température Niveau I	560 W	1100 W
Température Niveau II	900 W	1875 W

INSTALLATION

Installation en volume 2 si le câble n'est pas verrouillé par un support.



CB CE

GARANTIE
2 ANS