

9533223 - Comap



Collecteur matricé à boutons poussoirs Comap - Entraxe 35mm - 4 sorties mâles - In3/4-OutM22

Réf 9533224 **71.90€^{TTC*}**

<https://www.domomat.com/50533-collecteur-matrice-a-boutons-poussoirs-comap-entraxe-35mm-4-sorties-males-in34-outm22-comap-9533224.h>

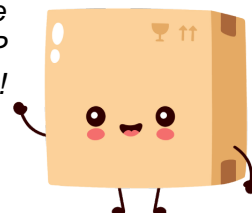


Collecteur matricé à boutons poussoirs Comap - Entraxe 35mm - 3 sorties mâles - In3/4-OutM22

Réf 9533223 **54.90€^{TTC*}**

<https://www.domomat.com/50625-collecteur-matrice-a-boutons-poussoirs-comap-entraxe-35mm-3-sorties-males-in34-outm22-comap-9533223.h>

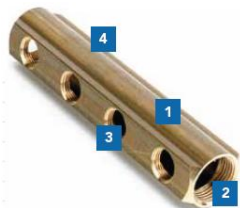
Retrouvez tous les produits de la catégorie
Collecteur sanitaire COMAP
chez Domomat !



* : Prix sur le site Domomat.com au 26/04/2024. Le prix est susceptible d'être modifié.



Collecteurs en laiton



Collecteur profilé 9800

- 1 Corps en laiton
- 2 Entrée (filetage intérieur 3/4", 1" ou 1" 1/4)
- 3 Sorties femelles entraxe 50 mm (filetage intérieur 1/2")
- 4 Trou de purge 3/8" (uniquement 9800A)

Collecteur matricé 9532

- 1 Corps en laiton matricé à chaud
- 2 Entrée (filetage intérieur / extérieur 3/4" ou 1")
- 3 Sorties mâles entraxe 35 mm (filetage extérieur M22 ou 1/2")



Collecteur avec poussoir 9533

- 1 Corps en laiton matricé à chaud
- 2 Entrée (filetage intérieur / extérieur 3/4")
- 3 Sorties mâles entraxe 35 mm (filetage extérieur M22 ou 1/2").
- 4 Boutons poussoirs pour la fermeture des sorties (des autocollants fournis permettent de différencier les circuits)



Description

Les collecteurs permettent d'alimenter en parallèle chaque point de puisage par son propre circuit, assurant ainsi un auto-équilibrage de l'installation.

Caractéristiques du produit

- Avec deux, trois ou quatre sorties, cet ensemble de collecteurs modulaires s'adapte à toutes les solutions.
- Ils peuvent être combinés, au besoin, afin de créer la solution idéale.
- Pour réduire les chutes de pression lorsque plus de six sorties sont nécessaires, des collecteurs 1" sont recommandés.
- Ces collecteurs en laiton sont fabriqués dans les usines COMAP.
- Les collecteurs disposent de sorties femelles 1/2" (modèle 9800) ou de sorties mâles M22 et 1/2" joint plat avec filetage gaz standard (modèle 9532 et 9533).

Bénéfices

- **Performance** : collecteurs à large diamètre de passage qui limitent les pertes de charge. Une gamme très large pour répondre à chaque besoin.
- **Praticité** : collecteurs 9533 à robinetterie poussoir afin d'ouvrir ou de fermer simplement et rapidement des sorties.
- **Polyvalence** : avec 2, 3 ou 4 sorties, les collecteurs COMAP peuvent être assemblés entre eux pour une parfaite modularité.

Application

• Température et pression d'utilisation

Type de collecteur	Température maximale	Pression maximale
9532 & 9800	110°C	16 bar
9533 (avec boutons poussoirs)	95°C	10 bar

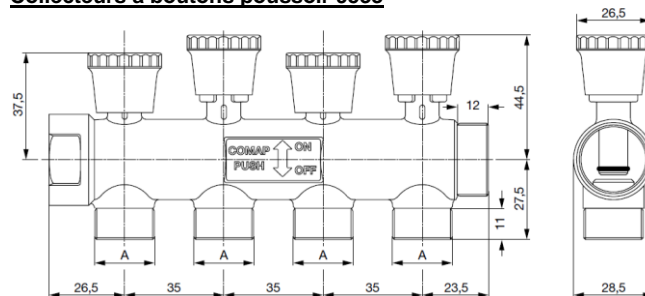
• Débit

Modèle	Dimensions	Débit
9800	3/4"	Max 1600 l/h
	1"	Max 2200 l/h
	1"1/4	Max 3600 l/h
9532	3/4"	Max 1350 l/h
	1"	Max 1900 l/h
9533	Chaque vanne ouverte	kv = 2.8 m ³ / h (2800 l/h)
	Toutes vannes fermées	kv = 8.1 m ³ / h (8100 l/h)
	Toutes vannes ouvertes	kv = 10.6 m ³ / h (10600 l/h)

Kv est le coefficient de débit en unités métriques. Il est défini comme le débit de l'eau, en mètre cubes par heure [m³/h] à une température de 16° Celsius avec une chute de pression d'1 bar au passage de la vanne. Valeurs obtenues avec un collecteur à trois sorties.

• Dimensions

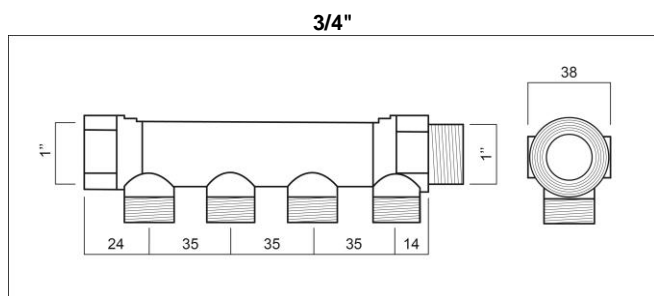
Collecteurs à boutons poussoir 9533



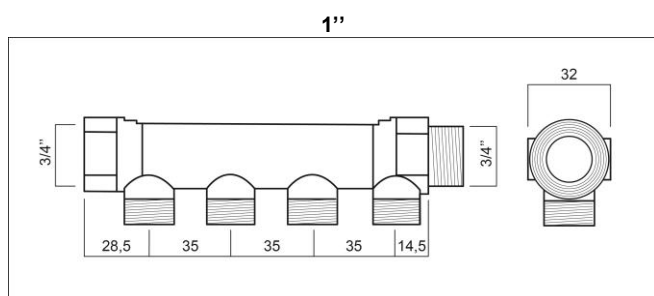
Disponible en 2, 3 ou 4 sorties mâles M22 ou 1/2" joint plat.



Collecteur matricé 9532 :



Disponible avec 2, 3 ou 4 sorties mâles M22 ou 1/2".



Disponible avec 2, 3 ou 4 sorties mâles M22 ou 1/2".

Collecteurs avec boutons poussoir 9533:

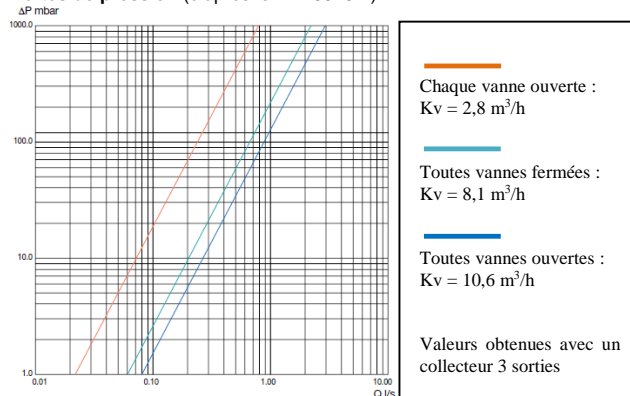
Matériau

Corps : laiton. Joints : EPDM. Bouton : ABS

Conditions d'utilisation

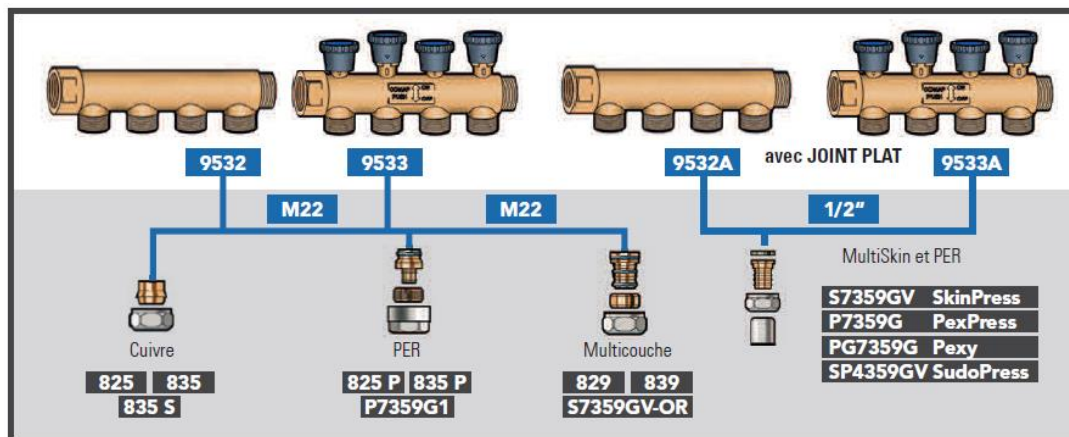
Pression maximale : 10 bar. Température maximale : 95°C

Pertes de pression (d'après le DIN 3546-1)



Le collecteur à boutons poussoir 9533 suit les recommandations du CSTB pour le chauffage et applications sanitaire.

Installation

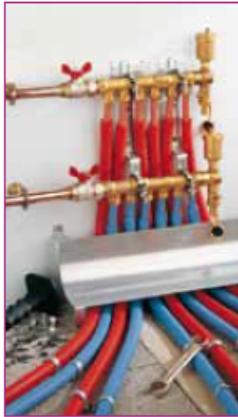


	Cuivre		PER		Multicouche		MultiSkin et PER	
RACCORDS M22	825	835	825 P	835 P	829	839	S7359GV - SkinPress	P7359G - PexPress
	835 S		P7359G1		S7359GV-OR		PG7359G - Pexy	SP4359GV - SudoPress
RACCORDS 1/2"								



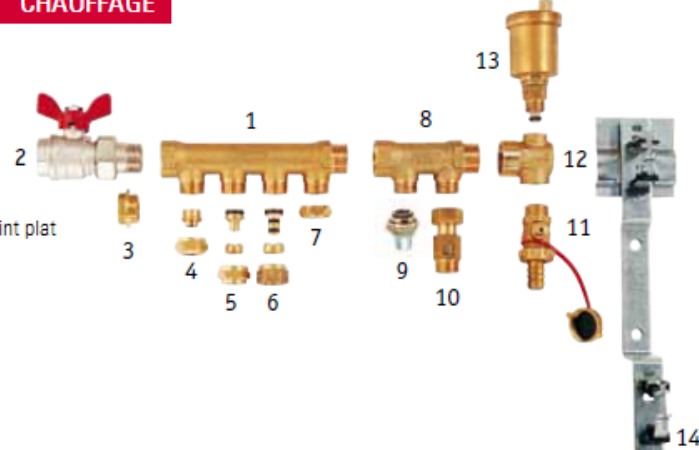
Installation pour l'ensemble de la gamme

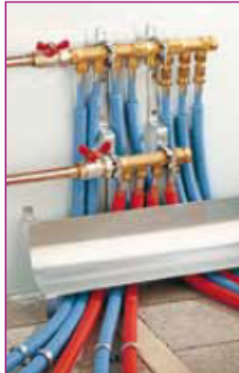
Nous recommandons que tous les collecteurs restent accessibles après l'installation (au sous-sol, dans un placard, sous un évier), mais cachés de la vue et à l'abri du gel. Les collecteurs peuvent être installés dans un placard ou montés sur un mur à l'aide de supports métalliques 9832.



CHAUFFAGE

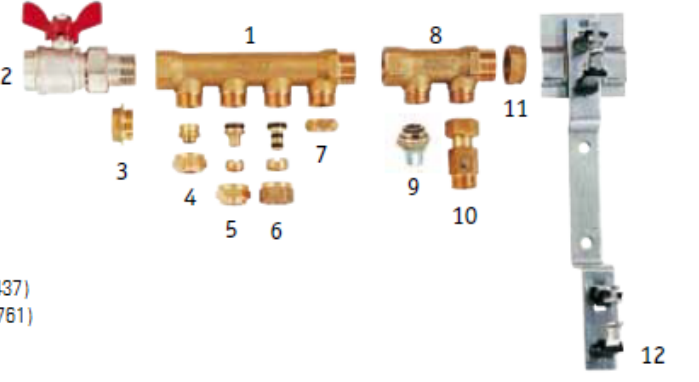
- 1 Collecteur, 4 sorties (9532)
- 2 Robinet à boisseau sphérique
- 3 Bouchon Mâle (9821)
- 4 Raccord à compression (825)
- 5 Raccord à compression (825P)
- 6 Raccord à compression (839)
- 7 Bouchon Femelle
- 8 Collecteur, 2 sorties (9532A) à joint plat
- 9 Raccord à sertir
- 10 Robinet à boisseau sphérique, écrou prisonnier (6437)
- 11 Robinet de vidange
- 12 Pot de Terminaison (9828)
- 13 Purgeur Automatique (3081)
- 14 Fixation Murale (9832)





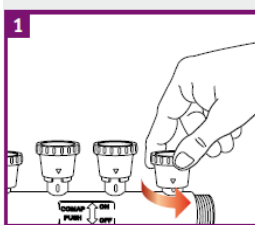
SANITAIRE

- 1 Collecteur, 4 sorties (9532)
- 2 Robinet à boisseau sphérique
- 3 Bouchon Mâle (9821)
- 4 Raccord à compression (825)
- 5 Raccord à compression (825P)
- 6 Raccord à compression (839)
- 7 Bouchon Femelle (9825)
- 8 Collecteur, 2 sorties (9532A), à joint plat
- 9 Raccord à sertir
- 10 Robinet à boisseau sphérique (6437)
- 11 Bouchon Terminaison Femelle (9761)
- 12 Fixation Murale (9832)

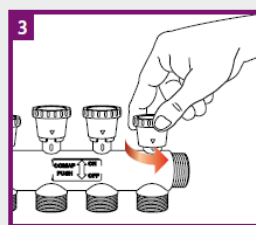
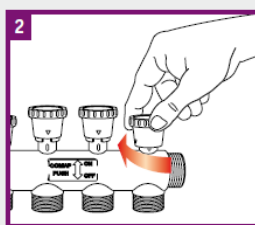


Collecteur 9833 :

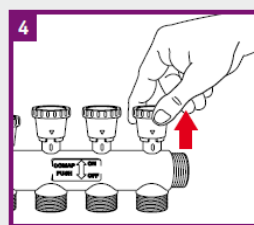
Le système d'isolation par bouton permet d'ouvrir / fermer un circuit par un simple bouton



Fermer en appuyant et tournant pour bloquer



Dévisser pour débloquer et tirer pour ouvrir



Garantie et certifications

Les collecteurs en laiton sont garantis sans vice de matériau ou de fabrication pour une durée de 10 ans à compter de la date d'achat.

Garantie soumise à conditions. Pour nos conditions de garantie détaillées, merci de contacter votre représentant COMAP.