

## 9800310 | Comap



**Collecteur barreau laiton Comap -  
Entraxe 50 mm - Entrée 1"- Sortie  
F1/2" - 10 sorties**

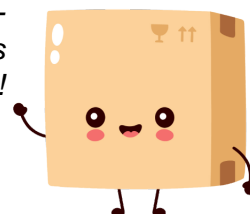
Réf 9800310

**110.18€<sup>TTC\*</sup>**

Voir le produit : <https://www.domomat.com/50341-collecteur-barreau-laiton-comap-entraxe-50-mm-entree-1-sortie-f12-10-sorties-comap-9800310.html>

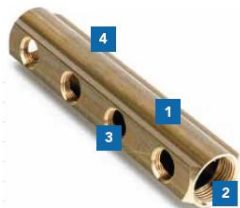
*Le produit Collecteur barreau laiton Comap - Entraxe 50 mm - Entrée 1" - Sortie F1/2" -  
10 sorties*

*est en vente chez Domomat !*





## Collecteurs en laiton



### Collecteur profilé 9800

- 1 Corps en laiton
- 2 Entrée (filetage intérieur 3/4", 1" ou 1" 1/4)
- 3 Sorties femelles entraxe 50 mm (filetage intérieur 1/2")
- 4 Trou de purge 3/8" (uniquement 9800A)

### Collecteur matricé 9532

- 1 Corps en laiton matricé à chaud
- 2 Entrée (filetage intérieur / extérieur 3/4" ou 1")
- 3 Sorties mâles entraxe 35 mm (filetage extérieur M22 ou 1/2")



### Collecteur avec poussoir 9533

- 1 Corps en laiton matricé à chaud
- 2 Entrée (filetage intérieur / extérieur 3/4")
- 3 Sorties mâles entraxe 35 mm (filetage extérieur M22 ou 1/2").
- 4 Boutons poussoirs pour la fermeture des sorties (des autocollants fournis permettent de différencier les circuits)



## Description

Les collecteurs permettent d'alimenter en parallèle chaque point de puisage par son propre circuit, assurant ainsi un auto-équilibrage de l'installation.

### Caractéristiques du produit

- Avec deux, trois ou quatre sorties, cet ensemble de collecteurs modulaires s'adapte à toutes les solutions.
- Ils peuvent être combinés, au besoin, afin de créer la solution idéale.
- Pour réduire les chutes de pression lorsque plus de six sorties sont nécessaires, des collecteurs 1" sont recommandés.
- Ces collecteurs en laiton sont fabriqués dans les usines COMAP.
- Les collecteurs disposent de sorties femelles 1/2" (modèle 9800) ou de sorties mâles M22 et 1/2" joint plat avec filetage gaz standard (modèle 9532 et 9533).

## Bénéfices

- **Performance** : collecteurs à large diamètre de passage qui limitent les pertes de charge. Une gamme très large pour répondre à chaque besoin.
- **Praticité** : collecteurs 9533 à robinetterie poussoir afin d'ouvrir ou de fermer simplement et rapidement des sorties.
- **Polyvalence** : avec 2, 3 ou 4 sorties, les collecteurs COMAP peuvent être assemblés entre eux pour une parfaite modularité.

## Application

### • Température et pression d'utilisation

| Type de collecteur            | Température maximale | Pression maximale |
|-------------------------------|----------------------|-------------------|
| 9532 & 9800                   | 110°C                | 16 bar            |
| 9533 (avec boutons poussoirs) | 95°C                 | 10 bar            |

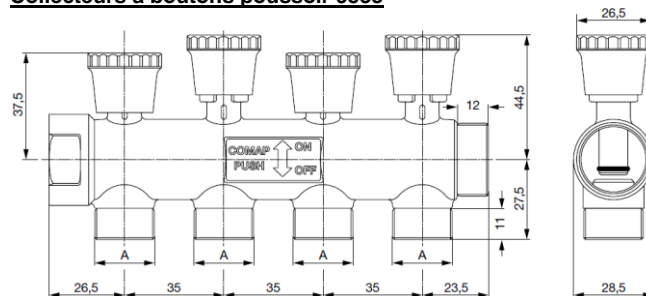
### • Débit

| Modèle | Dimensions             | Débit                                    |
|--------|------------------------|--|
| 9800   | 3/4"                   | Max 1600 l/h                             |
|        | 1"                     | Max 2200 l/h                             |
|        | 1"1/4                  | Max 3600 l/h                             |
| 9532   | 3/4"                   | Max 1350 l/h                             |
|        | 1"                     | Max 1900 l/h                             |
| 9533   | Chaque vanne ouverte   | kv = 2.8 m <sup>3</sup> / h (2800 l/h)   |
|        | Toutes vannes fermées  | kv = 8.1 m <sup>3</sup> / h (8100 l/h)   |
|        | Toutes vannes ouvertes | kv = 10.6 m <sup>3</sup> / h (10600 l/h) |

*Kv est le coefficient de débit en unités métriques. Il est défini comme le débit de l'eau, en mètre cubes par heure [m<sup>3</sup>/h] à une température de 16° Celsius avec une chute de pression d'1 bar au passage de la vanne. Valeurs obtenues avec un collecteur à trois sorties.*

### • Dimensions

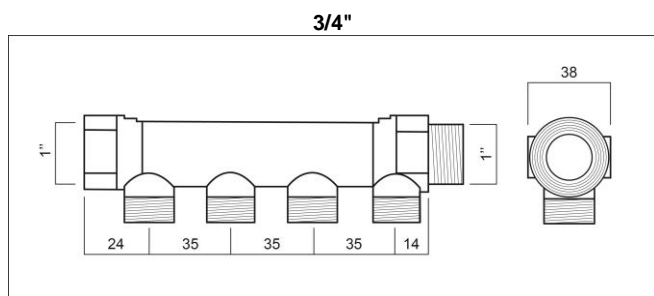
#### Collecteurs à boutons poussoir 9533



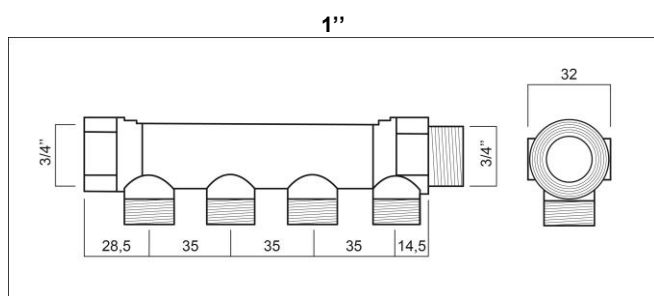
Disponible en 2, 3 ou 4 sorties mâles M22 ou 1/2" joint plat.



### Collecteur matricé 9532 :



Disponible avec 2, 3 ou 4 sorties mâles M22 ou 1/2".



Disponible avec 2, 3 ou 4 sorties mâles M22 ou 1/2".

### Collecteurs avec boutons poussoir 9533:

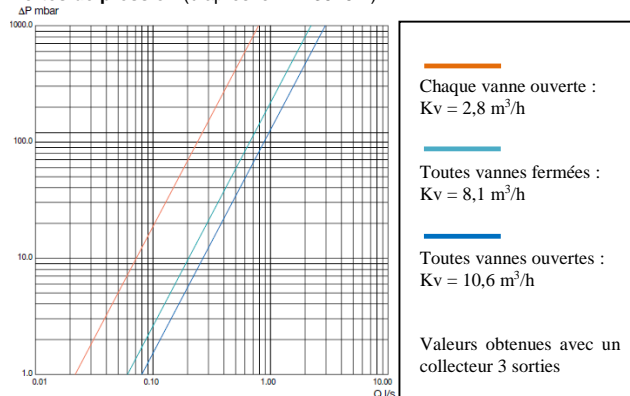
#### Matériau

Corps : laiton. Joints : EPDM. Bouton : ABS

#### Conditions d'utilisation

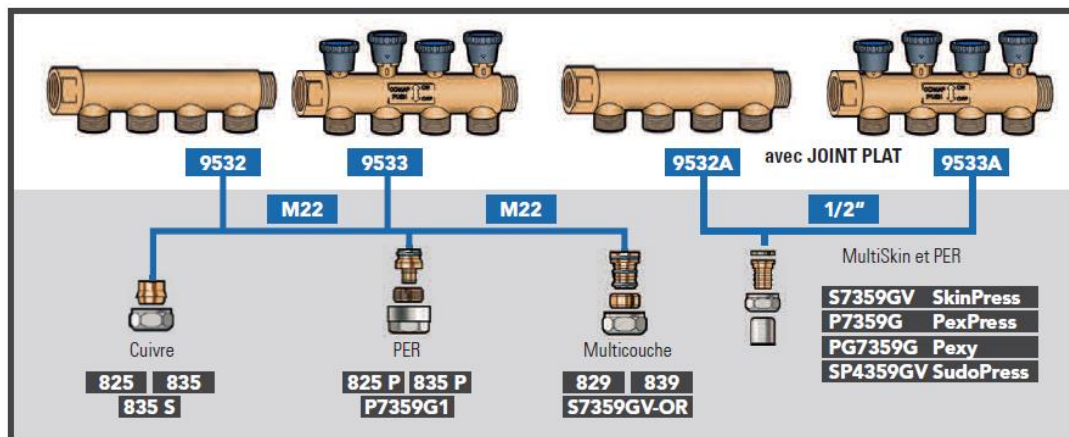
Pression maximale : 10 bar. Température maximale : 95°C

Pertes de pression (d'après le DIN 3546-1)



Le collecteur à boutons poussoir 9533 suit les recommandations du CSTB pour le chauffage et applications sanitaire.

## Installation

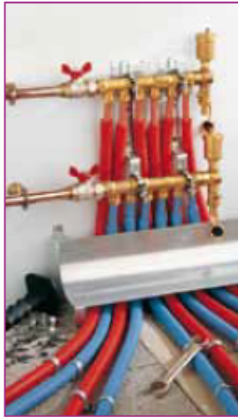


|                      | Cuivre |     | PER     |       | Multicouche |     | MultiSkin et PER    |                      |
|----------------------|--------|-----|---------|-------|-------------|-----|---------------------|----------------------|
| <b>RACCORDS M22</b>  | 825    | 835 | 825 P   | 835 P | 829         | 839 | S7359GV - SkinPress | P7359G - PexPress    |
|                      | 835 S  |     | P7359G1 |       | S7359GV-OR  |     | PG7359G - Pexy      | SP4359GV - SudoPress |
| <b>RACCORDS 1/2"</b> |        |     |         |       |             |     |                     |                      |
|                      |        |     |         |       |             |     |                     |                      |



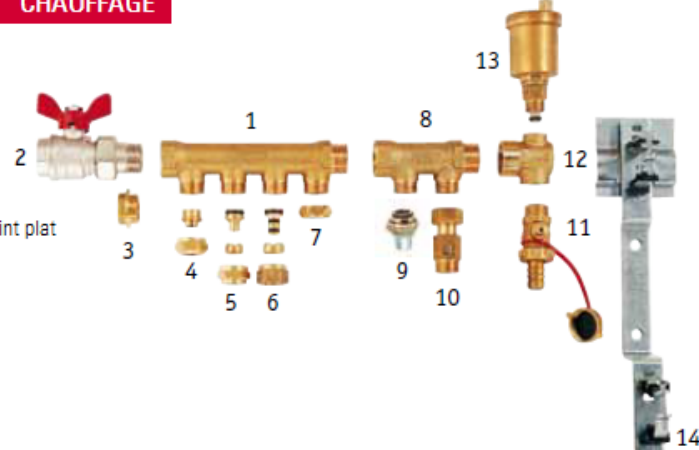
#### Installation pour l'ensemble de la gamme

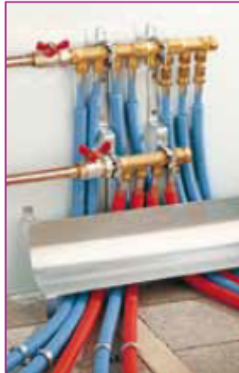
Nous recommandons que tous les collecteurs restent accessibles après l'installation (au sous-sol, dans un placard, sous un évier), mais cachés de la vue et à l'abri du gel. Les collecteurs peuvent être installés dans un placard ou montés sur un mur à l'aide de supports métalliques 9832.



**CHAUFFAGE**

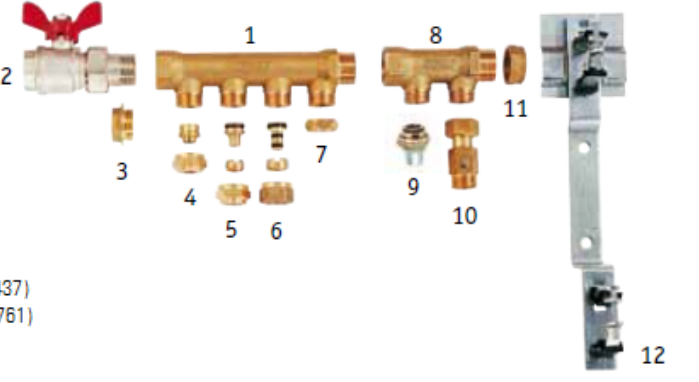
- 1 Collecteur, 4 sorties (9532)
- 2 Robinet à boisseau sphérique
- 3 Bouchon Mâle (9821)
- 4 Raccord à compression (825)
- 5 Raccord à compression (825P)
- 6 Raccord à compression (839)
- 7 Bouchon Femelle
- 8 Collecteur, 2 sorties (9532A) à joint plat
- 9 Raccord à sertir
- 10 Robinet à boisseau sphérique, écrou prisonnier (6437)
- 11 Robinet de vidange
- 12 Pot de Terminaison (9828)
- 13 Purgeur Automatique (3081)
- 14 Fixation Murale (9832)





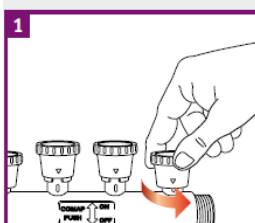
**SANITAIRE**

- 1 Collecteur, 4 sorties (9532)
- 2 Robinet à boisseau sphérique
- 3 Bouchon Mâle (9821)
- 4 Raccord à compression (825)
- 5 Raccord à compression (825P)
- 6 Raccord à compression (839)
- 7 Bouchon Femelle (9825)
- 8 Collecteur, 2 sorties (9532A), à joint plat
- 9 Raccord à sertir
- 10 Robinet à boisseau sphérique (6437)
- 11 Bouchon Terminaison Femelle (9761)
- 12 Fixation Murale (9832)

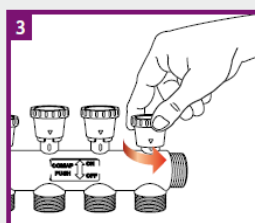
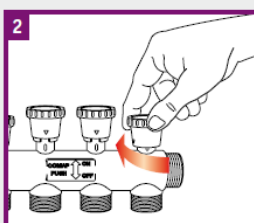


Collecteur 9833 :

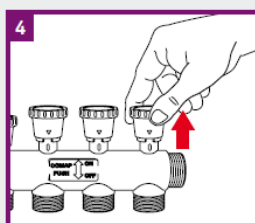
*Le système d'isolation par bouton permet d'ouvrir / fermer un circuit par un simple bouton*



*Fermer en appuyant et tournant pour bloquer*



*Dévisser pour débloquer et tirer pour ouvrir*



### Garantie et certifications

Les collecteurs en laiton sont garantis sans vice de matériau ou de fabrication pour une durée de 10 ans à compter de la date d'achat.

Garantie soumise à conditions. Pour nos conditions de garantie détaillées, merci de contacter votre représentant COMAP.