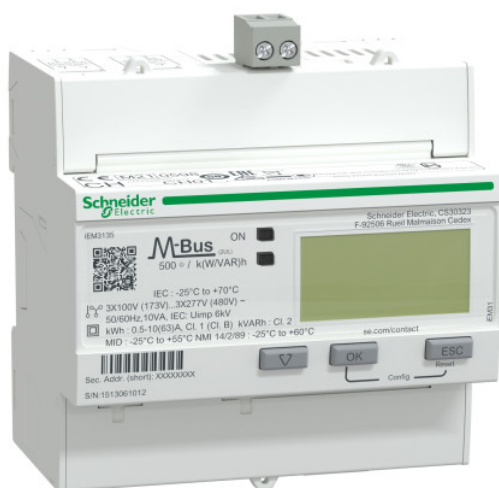


A9MEM3135 - Schneider

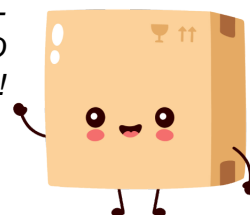


**Compteur d'énergie triphasé Acti9
iEM-3155 Schneider - 63A - Multi
Tarif - Alarme Kw - Mbus - MID**
Réf A9MEM3135

544.68€^{TTC*}

Voir le produit : <https://www.domomat.com/104369-compteur-d-energie-triphas-acti9-iem-3155-schneider-63a-multi-tarif-alarme-kw-mbus-mid-schneider-electric-a9mem3135.html>

Le produit Compteur d'énergie triphasé Acti9 iEM-3155 Schneider - 63A - Multi Tarif - Alarme Kw - Mbus - MID est en vente chez Domomat !



Fiche technique du produit

Spécifications



Acti9 iEM - compteur d'énergie tri - 63A - multitarif - alarme kW - Mbus - MID

A9MEM3135

Statut commercial: Commercialisé

Principales

Gamme	Acti 9
Gamme De Produit	Acti 9 iEM3000
Nom De L'Appareil	iEM3135
Type De Produit Ou Équipement	Compteur d'énergie

Complémentaires

Description Des Pôles	1P + N 3P 3P + N
Type De Mesure	Énergie active et réactive Puissance active et réactive Courant Tension
Type De Comptage	Puissance active (P), réactive (Q), apparente (S) (signé, à quatre quadrants)
Application	Sous-facturation Multi-tarif Compteur partiel
Classe De Précision	Classe 1 énergie active se conformer à CEI 62053-21 Classe 1 énergie active se conformer à CEI 61557-12 Classe B énergie active se conformer à EN 50470-3
Type D'Entrée	Entrée direct
Courant Nominal (In)	63 A
Tension Nominale	100...277 V 173...480 V
Fréquence Du Réseau	60 Hz 50 Hz
Type De Technologie	Électronique
Type D'Afficheur	Afficheur LCD
Taux D'Échantillonnage	32 échantillons/cycle
Courant De Mesure	0...63 A
Valeur Maximale Mesurée	99999999,9 kWh
Saisie Tarifaire	Tarif (4)
Protocole De Port De Communication	M-bus à 300, 600, 1200, 2400, 4800 et 9600 bauds, isolation 3750 V
Support Port De Communication	Bornier à vis: M-Bus
Consommation Électrique Typique	Communication M-bus: 2,3 mA à phase 1

Tarif HT hors éco-contribution France, Janvier 2024

Signalisation Locale	Vert voyant lumineux: puissance ON Jaune flash DEL: vérification de la précision alarme: surcharge
Nombre D'Entrées	1 numérique 0...5 V/11...40 V 24 V CC
Nombre De Sorties	1 numérique (statique)
Tension De Sortie	5...40 V CC@50 mA
Mode D'Installation	Encliquetable
Support De Montage	Rail DIN
Mode De Raccordement	Bornes à vis 16 mm ² câble(s)
Catégorie De Surtension	III

Normes	BS EN 61557-12:2021 CEI 61557-12:2021 EN 61557-12:2021 BS EN 61326-1 CEI 61326-1 EN 61326-1 BS EN 62052-11:2020 CEI 62052-11:2020 EN 62052-11:2020 BS EN 62053-21 CEI 62053-21 EN 62053-21 BS EN 62052-23 CEI 62053-23:2020 EN 62052-23 BS EN 62052-31:2015 CEI 62052-31:2015 EN 62052-31:2015 BS EN 61010-1:2010 EN 61010-1:2010 CEI 61010-1:2010 UL 61010-1:2010 BS EN 61010-2-30 CEI 61010-2-30 EN 61010-2-30 UL 61010-2-30 BS EN 50470-3 EN 50470-3 BS EN 50470-1 EN 50470-1 ANSI C12.16
---------------	--

Certifications Du Produit	CE se conformer à CEI 61010-1 (sécurité) CE se conformer à EN 61557-12 (contrôle de puissance) CE se conformer à EN/CEI 61326-1 (CEM) UKCA se conformer à BS EN 61010-1 (sécurité) UKCA se conformer à BS EN 61557-12 (contrôle de puissance) UKCA se conformer à BS EN 61326-1 (CEM) CULus se conformer à UL 61010-1 (sécurité) CULus se conformer à EN 61010-1 (sécurité) EAC se conformer à EN 50470-3 (sous-compteur) RCM se conformer à EN 62052 (sous-compteur) KZ se conformer à EN 50470-3 (sous-compteur) METAS se conformer à EN 50470-1 (sous-compteur) MID se conformer à EN 50470-3 (sous-compteur) MID se conformer à EN 50470-1 (sous-compteur)
----------------------------------	---

Environnement

Degré De Protection Ip	IP40 face avant: conforming to CEI 60529 IP20 corps: conforming to CEI 60529
Degré De Pollution	2
Humidité Relative	5...95 % à 50 °C
Température De Fonctionnement	-25...55 °C - MID -25...70 °C - CEI
Température Ambiante De Stockage	-40...85 °C

Altitude De Fonctionnement	< 2000 m
Couleur	Blanc
Pas De 9 Mm	10
Largeur	90 mm
Hauteur	95 mm
Profondeur	69 mm

Emballage

Type D'Emballage 1	PCE
Nb Produits Dans L'Emballage 1	1
Hauteur De L'Emballage 1	8,5 cm
Largeur De L'Emballage 1	9,5 cm
Longueur De L'Emballage 1	10,5 cm
Poids De L'Emballage 1	459 g
Type D'Emballage 2	S03
Nb Produits Dans L'Emballage 2	30
Hauteur De L'Emballage 2	30 cm
Largeur De L'Emballage 2	30 cm
Longueur De L'Emballage 2	40 cm
Poids De L'Emballage 2	14,18 kg

Garantie contractuelle

Garantie	18 mois
----------	---------

Développement durable

Le label **Green Premium™** montre l'engagement de Schneider Electric à fournir des produits aux performances environnementales exceptionnelles. Green Premium garantit le respect des dernières réglementations, la transparence de l'impact du produit sur l'environnement, ainsi que des produits circulaires avec de faibles émissions de CO₂.

[En savoir plus sur Green Premium >](#)



Transparence RoHS/REACH

Performances en matière de bien-être

Sans Mercure

Information Sur Les Exemptions RoHS Oui

Certifications et normes

Régulation Reach [Déclaration REACH](#)

Directive RoHS Ue Conforme aux dérogations

Régulation RoHS Chine [Déclaration RoHS pour la Chine](#)

Profil Environnemental [Profil environnemental du Produit](#)

Deee Sur le marché de l'Union Européenne, le produit doit être mis au rebut selon un protocole spécifique de collecte des déchets et ne jamais être jeté dans une poubelle d'ordures ménagères.

Profil De Circularité [Informations de fin de vie](#)