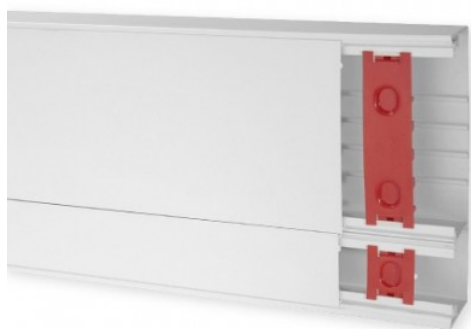


B08700 | Iboco

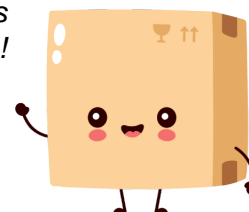


Pack GTL Multipack250 - 13 modules
Réf B08700

220.79€^{TTC*}

Voir le produit : <https://www.domomat.com/34571-pack-gtl-multipack250-13-modules-iboco-b08700.html>

*Le produit Pack GTL Multipack250 - 13 modules
est en vente chez Domomat !*



TECNICA-GTL

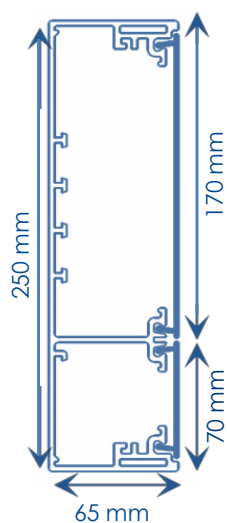
Goulottes techniques logement



Goulotte permettant de réaliser une gaine technique logement normée, prescrite par la NF C 15-100 depuis le 31 mai 2003. Universelle, elle permet l'installation avec ou sans supports de tous les tableaux 13 modules et de toutes les platines du marché (voir ci-dessous).

Livrée en pack avec :

- 1 socle de 2,60 m avec cloison de séparation
- 1 couvercle de 2,60 m, largeur 17 cm
- 1 couvercle de 2,60 m, largeur 7 cm
- 12 vis de montage tableaux
- 4 jeux de 2 agrafes

DESCRIPTIF TECHNIQUE


Matière première	PVC classé M1
Couleur	Blanc RAL 9010
Longueur	<ul style="list-style-type: none"> ▪ Standard 2,60 m ▪ Hauteur 2,95 m avec utilisation des cornets haut et bas (CEH/CEB)
Profondeur	65 mm
Socle	<ul style="list-style-type: none"> ▪ Perforé pour faciliter la fixation ▪ 2 compartiments totalement isolés avec accès indépendant à chaque compartiment ▪ 4 guides de fond dans le grand compartiment pour un cloisonnement avec cloison SEP-G
Compatibilité	<ul style="list-style-type: none"> ▪ Tableaux 13 modules ▪ Platines d'appareillage 250 mm

COMPOSANTS

SOCLE-GTL 250	Ensemble de couvercles	Couvercle	Cloison de séparation	Embout de fermeture	Jonction couvercles tableaux	Cornets d'épanouissement		Joint souple GTL
						Haut	Bas	
Longueur std 2,60 m	COV-GTL 170+70	COV-GTL 250	longueur std 2 m	LAN	JCT	CEH	CEB	longueur std 3 m
08703	08704	08705	02415	08710	08711	08713	08714	08716

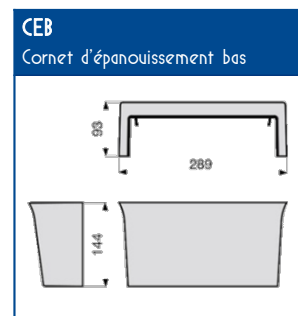
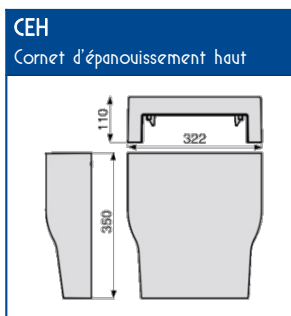
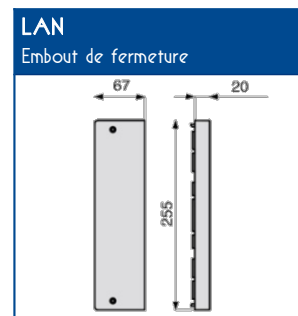
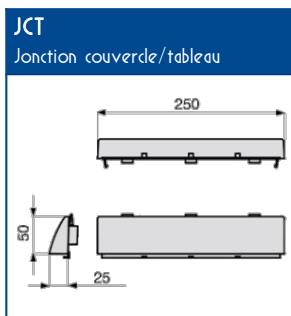
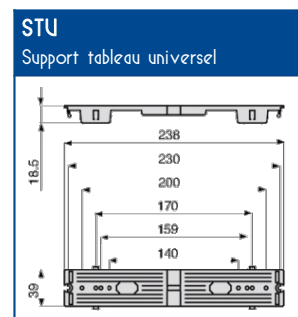
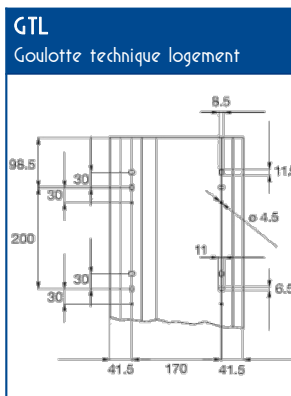
CAPACITE MAXIMALE THEORIQUE EN CABLES


H07 VU							H07 VR						TELEPHONE						TV										
Ø 1,5			Ø 2,5				Ø 6						4p 6/10 Ø 6						Coaxial Ø 7,5										
A	B	C	D	E	F ⁽¹⁾	A	B	C	D	E	F ⁽¹⁾	A	B	C	D	E	F ⁽¹⁾	A	B	C	D	E	F ⁽¹⁾						
235	64	64	64	113	262	157	45	45	45	76	178	66	17	17	17	30	79	75	24	24	24	39	82	49	14	14	14	20	54

⁽¹⁾ Utilisation autre qu'avec le câble d'alimentation

TECNICA-GTL

Goulottes techniques logement


SCHEMAS ET COTES (mm)

MONTAGE TABLEAUX ET PLATINES

Entraxes de fixation	TABLEAUX		PLATINES EDF	
	13 modules	VDI	Disjoncteur	Comptage
230 mm +/- 5 mm	Direct ⁽²⁾	Direct ⁽²⁾	Direct ⁽²⁾	Direct ⁽²⁾
< 230 mm +/- 5 mm	avec STU	avec STU	avec STU	avec STU

⁽²⁾ Montage direct sur la GTL avec les vis livrées dans le PACK

NORMES

 Classification CSTB : PVC clas
 Certifiée norme EN 50085-1
 Certifiée norme EN 50085-2-1
 Ouverture du couvercle : à l'aide d'un outil
 Marquage produits : CE