

CA1822 - Chauvin Arnoux



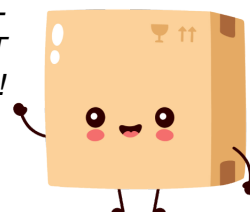
**Thermomètre numérique CA 1822
Chauvin Arnoux - 2 voies de mesure
- Pour E, J, K, N, R, S, T**

Réf P01654822

318.96€^{TTC*}

Voir le produit : <https://www.domomat.com/98279-thermometre-numerique-ca-1822-chauvin-arnoux-2-voies-de-mesure-pour-e-j-k-n-r-s-t-chauvin-arnoux-p01654822.html>

*Le produit Thermomètre numérique CA 1822 Chauvin Arnoux - 2 voies de mesure -
Pour E, J, K, N, R, S, T
est en vente chez Domomat !*





C.A 1821 / C.A 1822 / C.A 1823

Thermomètres enregistreurs de contact



Polyvalence et performance pour les contrôles de températures

Thermocouples J, K, T, N, E, R, S (C.A 1821 & C.A 1822)

Sondes résistives Pt100, Pt1000 (C.A 1823)

Compacts et aimantés pour une utilisation fixe ou portable

Enregistrement jusqu'à 1 million de points

Alarmes et déclenchement d'enregistrement sur alarme

Jusqu'à 3 ans d'autonomie



Application Android
CA Environmental
Loggers



Mesurer pour mieux Agir



Thermomètres enregistreurs de cont

Indice de protection : boîtier IP54

Connecteurs standards de type "compensé miniature femelle" (C.A 1821 et C.A 1822)

Large afficheur rétro-éclairé

Utilisation portative très simple
1 touche = 1 fonction !

Communication USB et Bluetooth pour transfert des données et configuration des enregistrements



Bluetooth®

Produit aimanté
Compatible multifix



Gaine antichoc disponible en accessoire



Grande autonomie :
jusqu'à 1000h (mode portatif)
3 ans en enregistrement
(base de mesure 15 minutes)



ALARME : seuils d'alarme paramétrables sur le logiciel
Alerte visuelle sur le produit en cas de dépassement
Enregistrement pouvant être déclenché sur seuil d'alarme

C.A 1821

C.A 1822

C.A 1823


	Thermomètre Thermocouple J, K, T, N, E, R, S 1 voie	Thermomètre Thermocouple J, K, T, N, E, R, S 2 voies	Thermomètre à sonde résistive Pt100, Pt 1000 1 voie
Domaine de mesure	J - 210 à + 1200 °C -346 à + 2192 °F K - 200 à + 1372 °C -328 à + 2501 °F T - 250 à + 400 °C -418 à + 752 °F N - 200 à + 1300 °C -328 à + 2372 °F E - 150 à + 950 °C -238 à + 1742 °F R 0 à + 1767 °C 32 à + 3212 °F S 0 à + 1767 °C 32 à + 3212 °F		- 100 à + 400°C -148 à + 752°F
Résolution	Affichage en °C : $\emptyset < 1000$ °C : 0,1 °C et $\emptyset \geq 1000$ °C : 1 °C Affichage en °F : $\emptyset < 1000$ °F : 0,1 °F et $\emptyset \geq 1000$ °F : 1 °F		Affichage en °C : 0,1°C Affichage en °F : 0,1°F
Incertitude intrinsèque en °C	(J, K, T, N, E) $\emptyset \leq - 100$ °C $\pm (0,2\% L + 0,6$ °C) $- 100$ °C < $\emptyset \leq + 100$ °C $\pm (0,15\% L + 0,6$ °C) $+ 100$ °C < $\emptyset \pm (0,1\% L + 0,6$ °C) (R, S) $\emptyset \leq + 100$ °C $\pm (0,15\% L + 1,0$ °C) $+ 100$ °C < $\emptyset \pm (0,1\% L + 1,0$ °C)		$\pm (0,4\% L + 0,3$ °C)

FUNCTIONNALITÉS

Enregistrement	Déclenchement et arrêt manuel sur le produit Appui court MEM : enregistrement ponctuel / Appui Long REC : enregistrement réalisé à la cadence du mode en cours Enregistrement programmé Date de déclenchement, cadence d'enregistrement (de 1 seconde à 1 heure) et date de fin sont personnalisables grâce au logiciel PC.
Alarmes	Seuils d'alarme paramétrables sur le logiciel. En cas de dépassement, alerte visuelle sur le produit Enregistrement pouvant être déclenché sur seuil d'alarme
Mémoire	Supérieure à 1 million de points
Min-Max-Hold	Oui
Mesure différentielle	Uniquement C.A 1822
Unités	°C ou °F
Rétroéclairage	Oui
Extinction automatique	Oui (configurable)

ALIMENTATION

Type	Piles alcalines: 3 x 1,5V AA / LR6 Branchement sur le secteur possible grâce à l'adaptateur secteur / micro USB proposé en accessoire
Autonomie	C.A 1821 & C.A 1822 : 1000h (mode portatif) C.A 1823 : 800h (mode portatif) 3 ans en enregistrement (base de mesure 15 mn)

CARACTÉRISTIQUES PHYSIQUES

Interfaces	2 modes de communication possibles : Bluetooth et USB
Fixations	Boîtier disposant de : d'un aimant, d'un système d'accroche mural, d'une fente pour suspension du produit. Compatible de l'accessoire Multifix. Gaine disponible en accessoire
Connectique	C.A 1821 et 1822: compensé miniature femelle C.A 1823: broche plate 3 points
Dimensions / Masse	150 x 72 x 32 mm / 260 g avec piles
Indice de protection	Boîtier IP54
Plage de fonctionnement du produit	Température : de -10 à +60 ° C / Humidité : de 10 à 90 %HR
Conformités	IEC61010-1 / IEC 61326-1

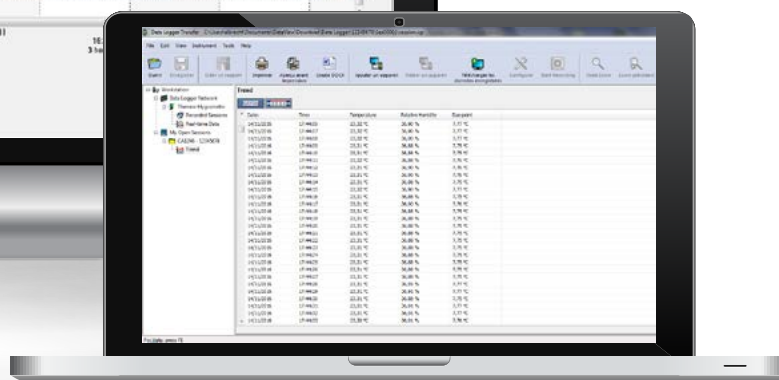
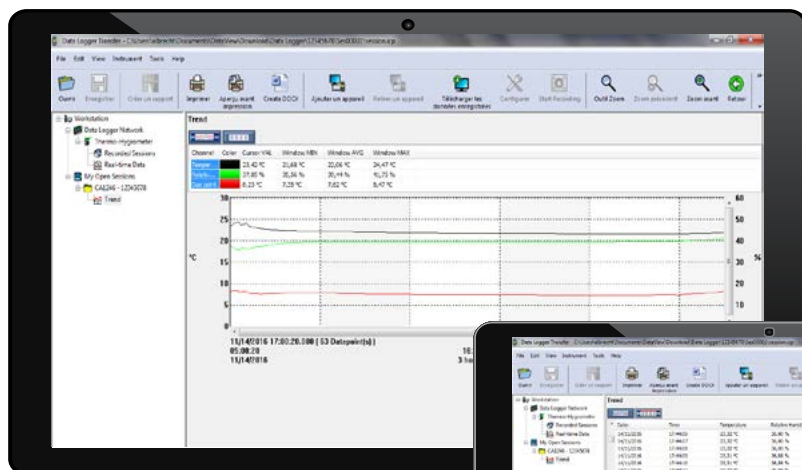
GÉNÉRALITÉS

Fonctions du logiciel Windows Data Logger Transfer	Mode temps réel Génération de rapport automatique en format word Format de données compatible avec le logiciel DataView Représentation graphique ou sous forme de tableau de valeurs Exportation des données sous forme de graphe ou de tableau excel
Garantie	2 ans

Logiciel d'exploitation des données

Data Logger Transfer, le logiciel pour l'analyse de vos données

Téléchargement et visualisation
des données en mémoire
Affichage sous forme de tableaux
ou de graphiques



Configuration des instruments connectés
Programmation des enregistrements et alarmes
Capture et affichage des données en temps réel





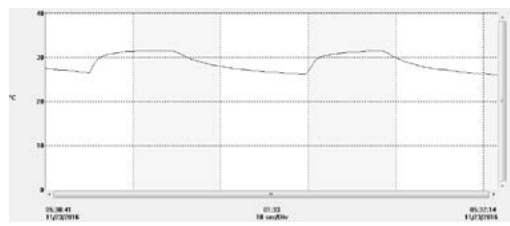
Session: Loc
 Location: Par
 Inst. Model: C.A
 Inst Serial: A06
 Inst Name: Cha

Instrument : C.A 1821 Nom : C.A 1821_A0629 N° de série : A0629
 Emplacement : Local 1
 Début : 23/11/2016 09:30:00 Fin : 23/11/2016 09:56:00 Nombre enregistrements : 15

Statistiques	Date	Heure	V1 [°C]	V2 []	V3 []
Moyenne	-	-	36		
Min	09/09/2014	09:30:00	30		
Max	09/09/2014	09:40:00	50		
Données					
01	09/09/2014	09:30:00	30		
02	09/09/2014	09:31:00	32		
03	09/09/2014	09:32:00	35		
04	09/09/2014	09:33:00	36		
05	09/09/2014	09:35:00	40		
06	09/09/2014	09:36:00	40		
07	09/09/2014	09:37:00	42		
08	09/09/2014	09:40:00	50		
09	09/09/2014	09:41:00	45		
10	09/09/2014	09:43:00	41		
11	09/09/2014	09:42:00	31		
12	09/09/2014	09:42:30	31		
13	09/09/2014	09:42:50	32		
14	09/09/2014	09:44:00	33		
15	09/09/2014	09:45:00	32		
16	09/09/2014	09:46:00	45		
17	09/09/2014	09:47:00	41		
18	09/09/2014	09:48:00	31		
19	09/09/2014	09:49:00	31		
20	09/09/2014	09:50:00	32		
21	09/09/2014	09:51:00	33		
22	09/09/2014	09:52:00	32		
23	09/09/2014	09:53:00	33		
24	09/09/2014	09:54:00	32		
25	09/09/2014	09:55:00	33		
26	09/09/2014	09:56:00	32		

Operator

Operator: Ma
 Company: CA
 Address: 190
 Location: 750
 Phone #: 01 4
 Fax #:
 Email:



Création automatique de rapports

Exportables au format Word
 L'édition et l'archivage sont ainsi simplifiés



L'INFO EN PLUS

- Exportation vers un tableau Excel ou une image jpeg
- Exportation des données de mesure vers DataView (fichiers *.dwb)
- Logiciel Multilingue

Configuration minimale :

- „ Windows 7 (32/64 bits)
- „ 2 Go de RAM
- „ 200 Mo d'espace disque

Windows® est une marque déposée de Microsoft®.


















Pour obtenir ce logiciel d'application
 Rendez-vous sur

www.chauvin-arnoux.com

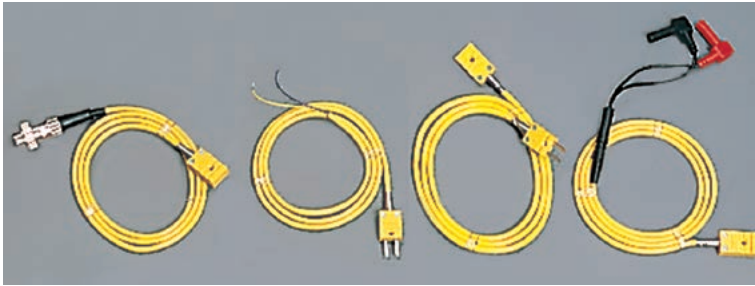
Capteurs

THERMOCOUPLE K

Modèles	Description	Plage de mesure	Classe de tolérance	Temps de réponse à 63%	Diamètre Plongeur	Longueur Plongeur
 SK 20 / P01655010	Capteur souple d'usage général en inconel 600	-40°C à 450°C	Classe 1	1 seconde	1,5 mm	1 m
 SK13 / P03652918	Capteur d'usage général Gainé en inox	-50°C à 1100°C	Classe 2	12 secondes	3 mm	30 cm
 SK3 / P03652903	Capteur d'usage général semi-rigide Gainé inox	-50°C à 1000°C	Classe 2	6 secondes	4 mm	50 cm
 SK2 / P03652902	Capteur d'usage général déformable Gainé inox	-50°C à 1000°C	Classe 2	2 secondes	2 mm	1 m
 SK6 / P03652906	Capteur souple non adapté aux liquides	-50°C à 285°C	Classe 2	1 seconde par contact 3 s en ambiance	1 mm	1 m
 SK7 / P03652907	Capteur air pour mesure d'ambiance	-50°C à 250°C	Classe 2	5 secondes	5 mm	15 cm
 SK17 / P03652921	Capteur air pour mesure d'ambiance avec poignée et cordon spiralé	-50°C à 600°C	Classe 2	5 secondes	6 mm	13 cm
 SK1 / P03652901	Capteur aiguille pour pénétration Gainé inox	-50°C à 800°C	Classe 2	1 seconde	3 mm	15 cm
 SK11 / P03652917	Capteur aiguille pour pénétration avec poignée Gainé inox	50°C à 600°C	Classe 2	12 secondes	3 mm	13 cm
 SK4 / P03652904	Capteur de surface Gainé avec élément sensible en inox et embase en téflon	0°C à 250°C	Classe 2	1 seconde	5 mm	15 cm
 SK14 / P03652919	Capteur de surface coudé	-50°C à 450°C	Classe 2	8 secondes	6 mm	13 cm
 SK5 / P03652905	Capteur de surface à ressort	-50°C à 500°C	Classe 2	1 seconde	5 mm diamètre au contact 8,5 mm	15 cm
 SK15 / P03652920	Capteur de surface à ressort avec poignée	-50°C à 900°C	Classe 2	2 secondes	8 mm	13 cm
 SK8 / P03652908	Capteur tuyau	-50°C à 140°C	Classe 2	10 s sur tuyau inox de Ø 12mm	90 mm	32 cm
 SK19 / P03652922	Capteur aimant Avec aimant pour surfaces planes métalliques	-50°C à 200°C	Classe 2	7s	4 mm	1 m

Classe 1 : -40 °C... +375 °C : ± 1,5°C / +375 °C...+1000°C : ± 0,004 x t°C • Classe 2 : -40 °C... +333 °C : ± 2,5°C / +333 °C...+1200°C : ± 0,0075 x t°C
Connecteur standard de type miniature mâle 2 pôles, compensé / Cordon spirale : 45 cm à 1m

PROLONGATEURS POUR THERMOCOUPLE



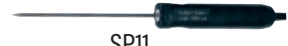




Modèles	CK3	CK 2	CK1	CK 4
	Description		∅	Longueur
CK 1	Terminé par fiche mâle / fiche femelle		4 mm	1 m
CK 2	Terminé par fiche mâle / 2 fils dénudés		4 mm	1 m
CK 3	Terminé par fiche DIN 5 broches / prise femelle		4 mm	1 m
CK 4	Terminé par 2 fiches banane / prise femelle		4 mm	1 m

Tenue en température des prolongateurs : -40°C à +100°C



CAPTEURS DE TEMPÉRATURE PT100 Ω

Modèles	Description	Plage de mesure	Classe de tolérance	Temps de réponse à 63%	Diamètre Plongeur	Longueur Plongeur
 SP14 P01655020	Capteur usage général Gainé en inox	-100 à 450°C	Classe A	7 secondes	3 mm	20 cm
 SP10 P03652712	Capteur de surface à ressort	-50°C à 200°C	Classe B	6 secondes	5 mm	13 cm
 SP11 P03652713	Capteur en inox aiguille pour pénétration	-100°C à 600°C	Classe B	7 secondes	3 mm	13 cm
 SP12 P03652714	Capteur air	-100°C à 600°C	Classe B	5 secondes	5 mm	13 cm
 SP13 P03652715	Capteur en inox pour immersion	-100°C à 600°C	Classe B	7 secondes	3 mm	13 cm

Classe A : $0,15^{\circ}\text{C} + 0,002 \times [t]^{\circ}\text{C}$

Classe B : $0,3^{\circ}\text{C} + 0,005 \times [t]^{\circ}\text{C}$ Connecteur miniature à broches plates, 3 pôles • Cordon spirale : 45 cm à 1m



Etat de livraison standard :



Sacoche de transport, 3 piles alcalines 1,5V AA, câble usb, test report et guide de démarrage rapide (Notice complète et logiciel Data Logger Transfer disponible sur le site web Chauvin Arnoux)

POUR COMMANDER

- C.A 1821 Thermomètre thermocouple 1 voie** P01654821
- C.A 1822 Thermomètre thermocouple 2 voies** P01654822
- C.A 1823 Thermomètre sonde résistive 1 voie** P01654823

Accessoires / Recharges

CAPTEURS THERMOCOUPLE K

SK 1 P03652901	SK 6 P03652906	SK 14 P03652919
SK 2 P03652902	SK 7 P03652907	SK 15 P03652920
SK 3 P03652903	SK 8 P03652908	SK 17 P03652921
SK 4 P03652904	SK 11 P03652917	SK 19 P03652922
SK 5 P03652905	SK 13 P03652918	SK 20 P01655010

PROLONGATEURS POUR THERMOCOUPLE

CK 1 P03652909	CK 3 P03652913
CK 2 P03652910	CK 4 P03652914

CAPTEURS DE TEMPÉRATURE PT100 Ω

SP 10 P03652712	SP 12 P03652714
SP 11 P03652713	SP 13 P03652715
	SP 14 P01655020

- Poignée pour prolongateur CK P03652912
- Connecteur pour couple K P03652925
- Gaine antichocs + Multifix P01654252
- Multifix P01102100Z
- Adaptateur secteur P01651023
- Sacoche de transport P01298075
- Malette métal P01298071
- Logiciel Dataview P01102095
- Modem Bluetooth BLE / USB pour PC P01654253
- Batteries NiMH AA/LR6x4 + Chargeur HX0053

FRANCE
Chauvin Arnoux
 190, rue Championnet
 75876 PARIS Cedex 18
 Tél : +33 1 44 85 44 85
 Fax : +33 1 46 27 73 89
 info@chauvin-arnoux.fr
 www.chauvin-arnoux.fr

INTERNATIONAL
Chauvin Arnoux
 190, rue Championnet
 75876 PARIS Cedex 18
 Tél : +33 1 44 85 44 38
 Fax : +33 1 46 27 95 59
 export@chauvin-arnoux.fr
 www.chauvin-arnoux.fr

SUISSE
Chauvin Arnoux AG
 Moosacherstrasse 15
 8804 AU / ZH
 Tél : +41 44 727 75 55
 Fax : +41 44 727 75 56
 info@chauvin-arnoux.ch
 www.chauvin-arnoux.ch

