

Capricentre - Capri



Réf CAP491980



Réf CAP492120



Réf CAP492100



Réf CAP493680



Réf CAP491950



Réf CAP492220

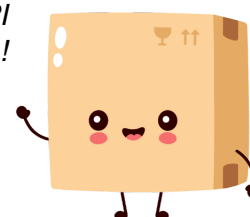


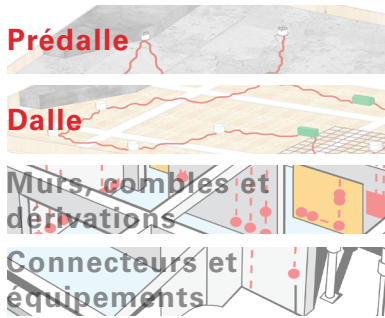
Réf CAP492200

Réf

Voir les produits CAPRI : https://www.domomat.com/18_capri

Retrouvez tous les produits CAPRI
chez Domomat !



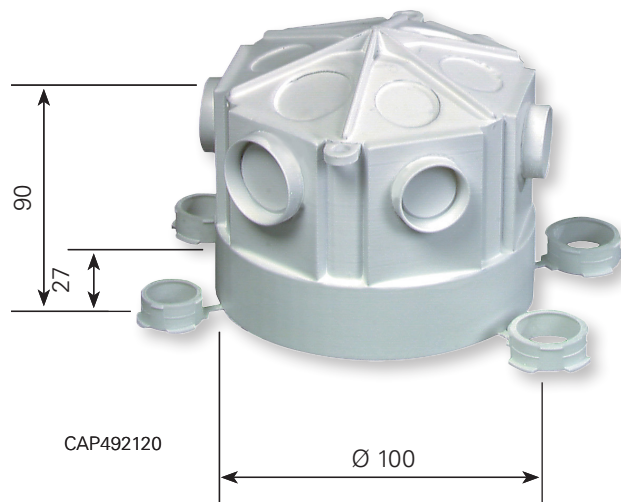


Pots de centre

Les caractéristiques de la gamme

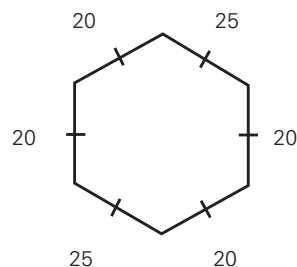
- La boîte Capricentre PM est munie de 4 réducteurs clipsables dans les entrées de tube
- On peut obtenir une boîte avec 6 entrées de 20 ou avec 2 entrées de 20, 2 entrées de 25 et 2 entrées de 16.

Capricentre PM



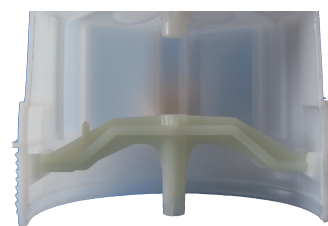
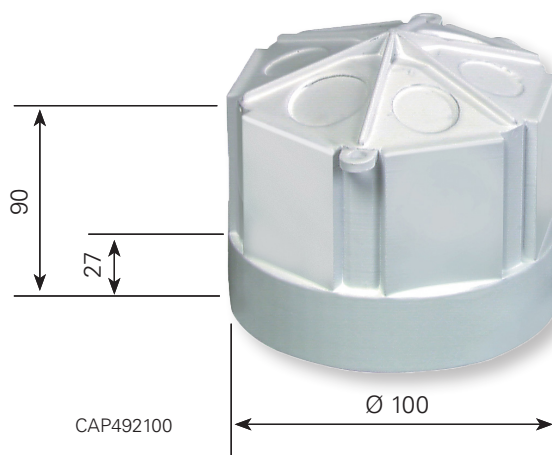
Idéal pour une mise en œuvre simple et rapide sur chantier

Répartition des entrées de tube.



Montage sur manchon prédalle :

Direct dans tout manchon Capricentre Ø 100
Avec anneau de liaison CAP854850 pour manchon type Alombard Ø 91
La boîte CAPRICENTRE PM est aussi conçue pour le montage en hourdis.



Possibilité de montage du DAC plastique CAP494500



Nos points de centre sont caractérisés pour une charge maxi de 25 kg dans les conditions normales d'installation (luminaire statique pour installation fixe). Seuls des pitons CAPRI sont compatibles.

Code	Désignation	Caractéristiques	Qté.
CAP492120	Capricentre PM - entrées de tube automatiques à désoperculer	Volume : 490 cm ³	50
CAP492100	Capricentre PM - entrées de tube à percer	Volume : 490 cm ³	50

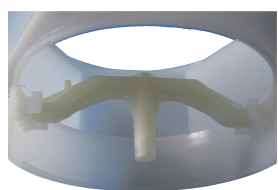
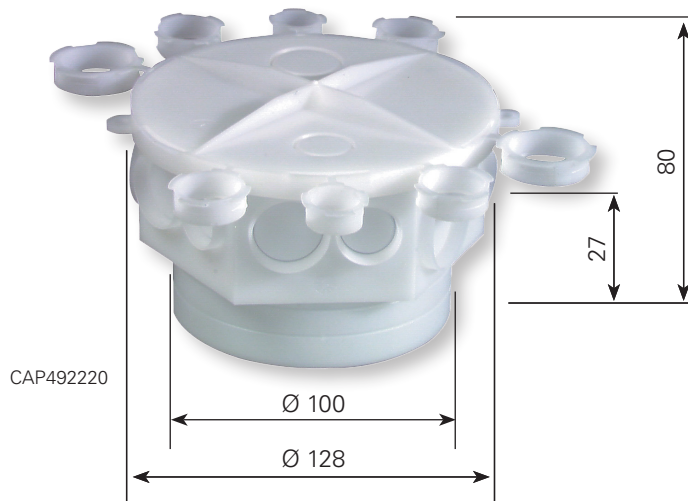
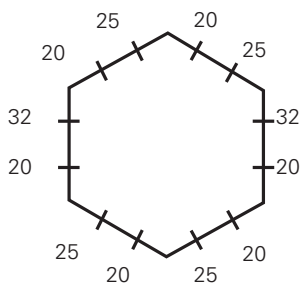
Les caractéristiques de la gamme

- La boîte Capricentre GM est munie de 8 réducteurs clipsables dans les entrées de tube
- On peut obtenir une boîte avec 6 entrées de 20 et 6 entrées de 25 ou avec 10 entrées de 20 et 2 entrées de 25

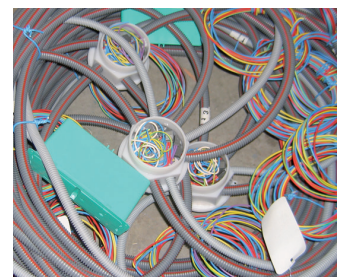
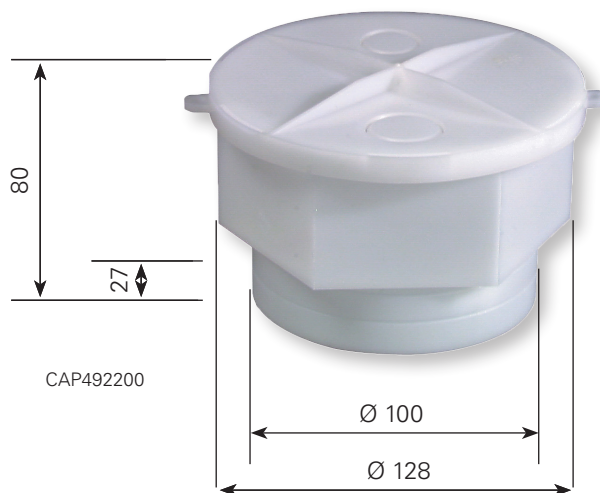
Capricentre GM

Idéal pour une mise en œuvre simple et rapide sur chantier

Répartition des entrées de tube.



Possibilité de montage du dac plastique cap494500



Montage sur manchon prédalle :

Direct dans tout manchon Capricentre Ø 100
Avec anneau de liaison CAP854850 pour manchon type Alombar Ø 91



Nos points de centre sont caractérisés pour une charge maxi de 25 kg dans les conditions normales d'installation (luminaire statique pour installation fixe). Seuls des pitons CAPRI sont compatibles.

Code	Désignation	Caractéristiques	Qté.
CAP492220	Capricentre GM entrées de tube automatiques à désoperculer	Volume : 650 cm ³	25
CAP492200	Capricentre GM - entrées de tube à percer	Volume : 650 cm ³	25



Montage sur manchon prédalle :

Direct dans tout manchon Capricentre Ø 100
Direct dans tout manchon Type Alombard Ø 91



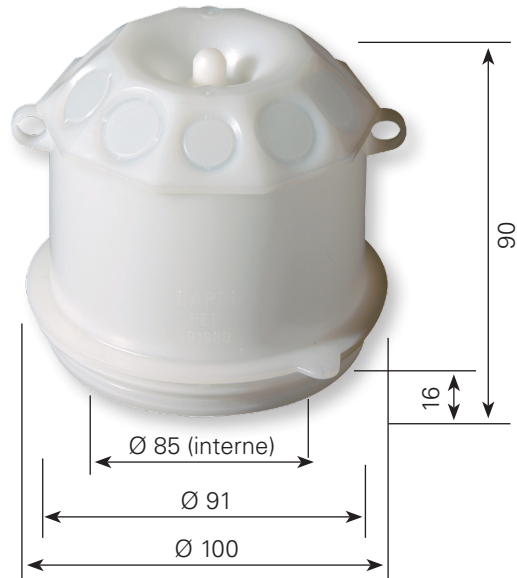
Nos points de centre sont caractérisés pour une charge maxi de 25 kg dans les conditions normales d'installation (luminaire statique pour installation fixe). Seuls des pitons CAPRI sont compatibles.

Capricentre octopus M

Code	Désignation	Caractéristiques	Qté.
CAP491980	Capricentre octopus M à entrées de tube à percer	Volume : 500 cm ³	50

10 prédécoupes pour tube ICTA (2 x ISO 16 - 8 x ISO 20)
2 Ø extérieurs d'emmanchement : Ø 100 et Ø 91

CAP491980



Capricentre octopus L

Code	Désignation	Caractéristiques	Qté.
CAP491950	Capricentre octopus L à entrées de tube à percer	Volume : 670 cm ³	50

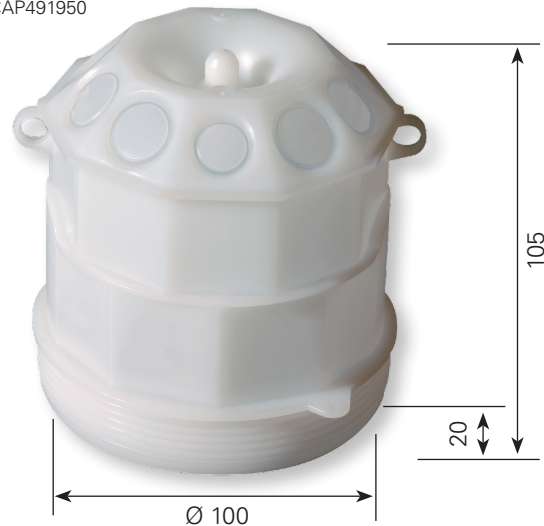
10 prédécoupes pour tube ICTA (2 x ISO 16 - 8 x ISO 20)
2 emplacements prévus pour ICTA 32
18 faces pour conduits ICTA
Faces décalées pour augmenter le nombre d'entrées



Montage sur manchon prédalle :

Direct dans tout manchon Capricentre Ø 100
Avec anneau de liaison CAP854850 pour manchon Type Alombard Ø 91

CAP491950

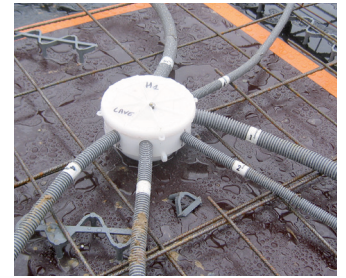
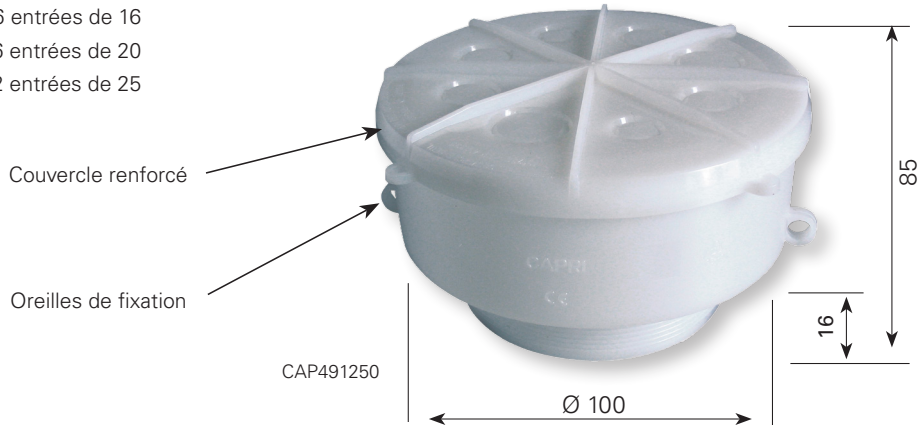


Capricentre GPCR-P

Code	Désignation	Caractéristiques	Qté.
CAP491250	Capricentre GPCR-P Boîte livrée avec couvercle séparé	Volume : 850 cm ³	50

Capacité de perçages :

- 26 entrées de 16
- 16 entrées de 20
- 12 entrées de 25



Montage sur manchon prédalle :

Direct dans tout manchon Capricentre $\varnothing 100$
Avec anneau de liaison CAP854850 pour manchon Type Alombard $\varnothing 91$



Nos points de centre sont caractérisés pour une charge maxi de 25 kg dans les conditions normales d'installation (luminaire statique pour installation fixe). Seuls des pitons CAPRI sont compatibles.