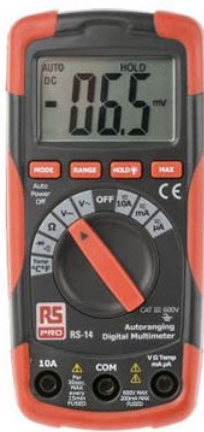




DT-914 | RS PRO



Multimètre numérique portable RS14

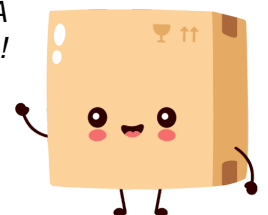
- 600V - 10A

Réf DT-914

55.50€^{TTC*}

Voir le produit : <https://www.domomat.com/55020-multimetre-numerique-portable-rs14-600v-10a-rs-pro-dt-914.html>

*Le produit Multimètre numérique portable RS14 - 600V - 10A
est en vente chez Domomat !*





Fiche technique du produit

ENGLISH

Code commande : 123-1938

Multimètre numérique de RS Pro

FR



Caractéristiques

Affichage numérique de 2 000 points

Réglage automatique de la plage et retenue des données

Retenue maximale

Rétroéclairage d'écran

EN61010-1 CAT III 600 V

Boîtier en plastique à double

Test de diode

Test de continuité

SPECIFICATIONS

L'instrument est conforme à : EN61010-1.

Isolation : Classe 2 Double isolation.

O=Catégorie de résistance aux surtensions : CAT III 600 V

Affichage : Ecran LCD 2 000 points avec indication de fonction.

Polarité : Automatique, (-) indication de polarité négative.

Dépassement de plage : Indication OL.

Indication de pile faible : BAT s'affiche lorsque la tension des piles tombe en dessous du niveau requis pour le fonctionnement.

Fréquence des relevés : 2 fois par seconde, valeur nominale.

Mise hors tension automatique : Le compteur s'éteint automatiquement après environ 15 minutes d'inactivité.

Environnement de fonctionnement : 0 à 50 °C (32 à 122 °F) à <70 % d'humidité relative.

Température de stockage : -20 à 60 °C (-4 à 140 °F) à <80 % d'humidité relative.

A utiliser à l'intérieur, hauteur maximale : 2 000 m

Degré de pollution : 2

Alimentation : Une batterie 9 V, NEDA 1604, CEI 6F22.

Dimensions : 150 (H) x 70 (l) x 48 (P) mm

Poids : environ : 255 g.

La précision est donnée à 18 à 28 °C (65 à 83 °F), moins de 70 % HR.

Tension c.c. (réglage automatique de la plage)

Plage	Résolution	Précision
200 mV	0,1 mV	$\pm 0,5$ % du relevé ± 2 digits
2 V	1 mV	$\pm 1,0$ % du relevé ± 2 digits
20 V	10 mV	
200 V	100 mV	
600 V	1 V	$\pm 1,2$ % du relevé ± 2 digits

Impédance d'entrée : 10 M Ω

Entrée maximale: 600 V c.c. rms.

Tension c.c. (réglage automatique de la plage sauf 200 mV)

Plage	Résolution	Précision
200 mV	0,1 mV	$\pm 1,5\%$ du relevé ± 30
2 V	1 mV	$\pm 1,2\%$ du relevé ± 3 digits
20 V	10 mV	$\pm 1,5\%$ du relevé ± 3 digits
200 V	100 mV	
600 V	1 V	$\pm 2\%$ du relevé ± 4 digits

Impédance d'entrée 10 M Ω

Plage de fréquences de entrée 50 à 60 Hz

Maximale de 50 à 60 Hz : 600 V c.c./c.a. rms.

Courant c.c. (réglage automatique de la plage pour uA et mA)

Plage	Résolution	Précision
200 uA	0,1 uA	$\pm 1\%$ du relevé ± 3 digits
2 000 uA	1 uA	$\pm 1,5\%$ du relevé ± 3 digits
20 mA	10 uA	
200 mA	100 uA	
10 A	10 mA	$\pm 2,5\%$ du relevé ± 5 digits

Protection contre les surcharges : Fusible 0,2 A/250 V et 10 A/250 V.

Entrée maximale : 200 mA c.c. ou 200 mA c.a. rms sur plages uA/mA, 10 A c.c. ou c.a. rms sur plage 10 A.

Courant c.a. (réglage automatique de la plage pour uA et mA)

Plage	Résolution	Précision
200 uA	0,1 uA	$\pm 1,5\%$ du relevé ± 5 digits
2 000 uA	1 uA	$\pm 1,8\%$ du relevé ± 5 digits
20 mA	10 uA	
200 mA	100 uA	
10 A	10 mA	$\pm 3,0\%$ du relevé ± 7 digits

Protection contre les surcharges : Fusible 0,2 A/250 V
et 10 A/250 V. Fréquence : 50 à 60 Hz

Entrée maximale : 200 mA c.c. ou 200 mA c.a. rms sur plages uA/mA,
10 A c.c. ou c.a. rms sur page 10 A.

Résistance (réglage automatique de la plage)

Plage	Résolution	Précision
200 Ω	0,1 Ω	$\pm 1,2\%$ du relevé ± 4 digits
2 k	1 Ω	$\pm 1,0\%$ du relevé ± 2 digits
20 k Ω	10 Ω	$\pm 1,2\%$ du relevé ± 2 digits
200 k Ω	100 Ω	
2 M Ω	1 k Ω	
20 M Ω	10 k Ω	$\pm 2,0\%$ du relevé ± 3 digits

Protection d'entrée : 250 V

Température

Plage	Résolution	Précision
-50 ~ +1 000 °C	1 °C	±3 % du relevé ±5 digits
-58 ~ +1 832 °F	1 °F	±3 % du relevé ±8 digits

Capteur : Thermocouple de type K

Protection contre les surcharges : 250 V c.c. ou c.a. rms.

Essai de diodes

Courant d'essai	Résolution	Précision
0,3 mA type	1 mV	±10% du relevé ±5 digits

Tension de circuit ouvert : 1,5 V c.c.

Protection contre les surcharges typiques de: 250 V c.c. ou c.a. rms.

Continuité acoustique

Seuil sonore : Moins de 100 Ω Courant d'essai : Protection contre les surcharges <0,3 mA : 250 V c.c. ou c.a. rms.

Accessoires :

Cordons de test, batterie de 9 V, sonde de température de type K, manuel de l'utilisateur.