



EMSH2600 | Izyx

**Ventouse électromagnétique à
cisaillement Izyx - 1500kg - 12 à 24 V
DC - Encastrée - Gris**

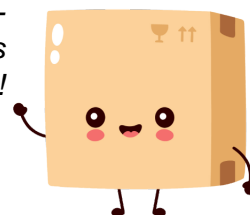
Réf EMSH2600

255.12€^{TTC*}



Voir le produit : <https://www.domomat.com/70472-ventouse-electromagnetique-a-cisaillement-izyx-1500kg-12-a-24-v-dc-encastree-gris-izyx-emsh2600.html>

*Le produit Ventouse électromagnétique à cisaillement Izyx - 1500kg - 12 à 24 V DC -
Encastrée - Gris
est en vente chez Domomat !*





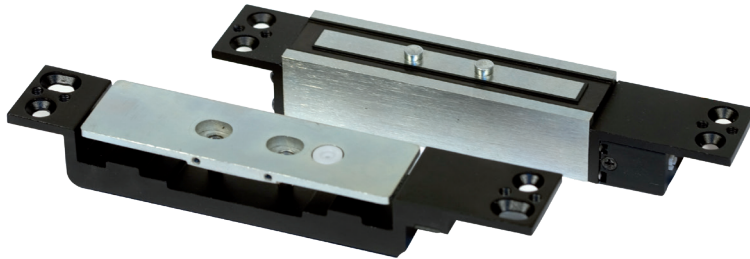
Ventouse électromagnétique à cisaillement série 1200 Kg

EMSH2600 - 12 à 24 V DC

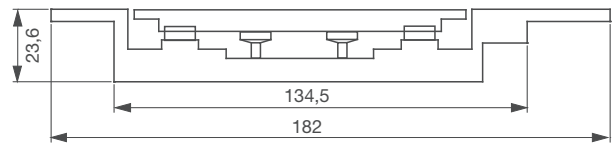
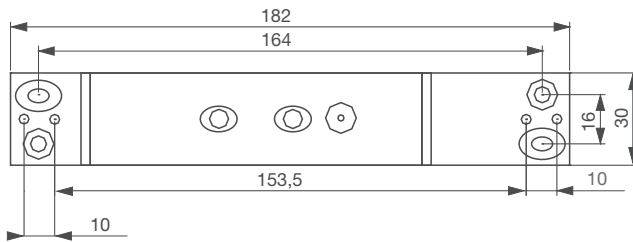
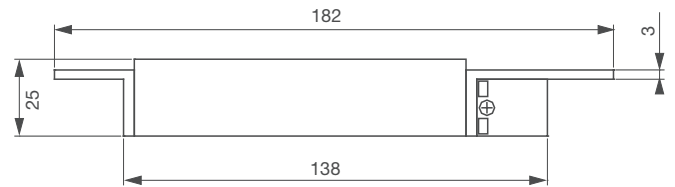
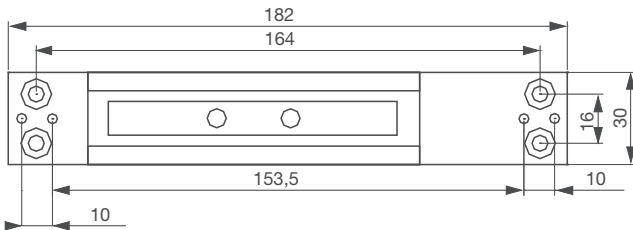
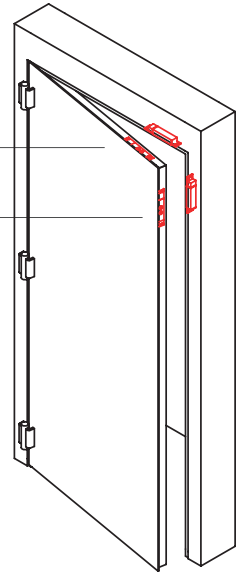
Notice technique



POSE
HORIZONTALE
ou VERTICALE



- Pose encastrée horizontale
- Pose encastrée verticale



VERROUILLAGES ÉLECTRIQUES Ventouse électromagnétique à cisaillement 1200 Kg

izyx+

- Multi-tensions 12 à 24 V DC
- Adapté aux portes double action
- Éjecteur anti-rémanence intégré à la contreplaque

Références	EMSH2600
Montage	Encastré (horizontal ou vertical)
Résistance au cisaillement	2600 lbs*
Tension d'alimentation	12 à 24 V DC
Consommation à l'appel	900 mA
Consommation en maintien	220 mA en 12 V DC / 190 mA en 24 V DC
Contact Hall**	Contact inverseur (CO/NO/NF)
Temporisation de reverrouillage	Réglable de 1 à 25 secondes par potentiomètre
Contact reed**	Intégré (pour contrôle de position de porte) CO/NF
Indice de protection IP	IP 42***
Température de fonctionnement	-30° à +70° C
Directives CE	2011/65/UE • 2014/30/UE
Dimensions (L x l x p)	Ventouse = 182 x 30 x 25 mm / Contreplaque = 182 x 30 x 23,6 mm
Poids brut / Poids net	1,2 Kg / 0,890 Kg
Conditionnement par	1
Code douane / Code DEEE	8301409000 / P09.10
Code EAN 13	3760273113278

* Résistance théorique maximale, donnée à titre indicatif (100 lbs = 45.35 Kg = 444.82 Newton)
 *** En face avant de la ventouse encastrée selon montage indiqué dans la notice

** Contact de confort uniquement, sans conformité à la norme NFS 61-937

CAFRT10A-220108-D

