

ENN12821 | Schneider Fiche

**Boite de dérivation à encastrer -
Dimensions 240 x 240 x 50mm**

Réf ENN12821

17.48€^{TTC*}



Voir le produit : <https://www.domomat.com/6015-boite-de-derivation-a-encastrer-dimensions-240-x-240-x-50mm-schneider-electric-enn12821.html>

*Le produit Boite de dérivation à encastrer - Dimensions 240 x 240 x 50mm
est en vente chez Domomat !*



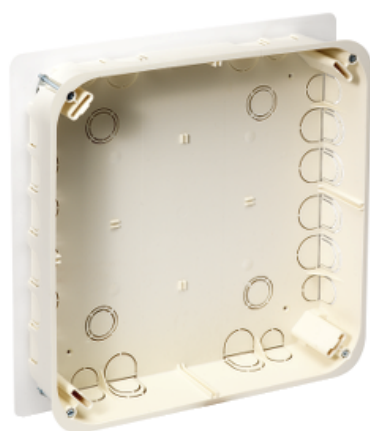
Fiche technique du produit

Caractéristiques

ENN12821

Multifix, boîte de dérivation multi-supports 240x240x50mm

Statut commercial : Commercialisé



Principales

Gamme de produits	Multifix
Gamme	Multifix
Nom du produit	Multifix Plus
Fonction produit	Boîtier de distribution
Quantité par lot	Lot de 1

Complémentaires

Montage de l'appareil	Encastré
Composition de l'appareil	Couvercle
Nombre de postes	1 poste
Support de montage	Mur sec
Nuance de la couleur	Bleu RAL 5015
Matière	PS (polystyrène)
Longueur	246 mm
Largeur	246 mm
Profondeur	50 mm

Environnement

Température de fonctionnement	-5...60 °C
Degré d'étanchéité IP	IP20

Durabilité de l'offre

Statut environnemental	Produit Green Premium
RoHS (code date: AnnéeSemaine)	Se conformer - depuis 1820 - Déclaration de conformité Schneider Electric Déclaration de conformité Schneider Electric
REACH	Référence ne contenant pas de SVHC au-delà du seuil

Référence ne contenant pas de SVHC au-delà du seuil

Profil environnemental du produit	Disponible Profil environnemental produit
-----------------------------------	--

Instructions de fin de vie du produit	Pas d'opération de recyclage spécifiques
---------------------------------------	--

Garantie contractuelle

Période	18 mois
---------	---------
