

## Accessoires pour goulotte GTL

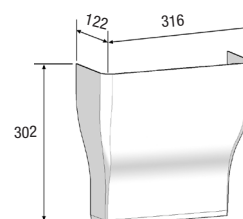


### GTL 13 modules



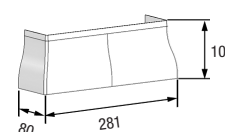
#### Jonction goulotte / plafond (Q390)

Cette jonction permet d'obtenir une finition parfaite entre la goulotte GTL et le plafond.



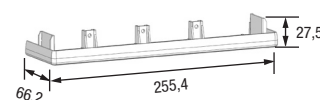
#### Jonction goulotte / sol (Q391)

Cette jonction permet d'obtenir une finition parfaite entre la goulotte GTL et le sol.

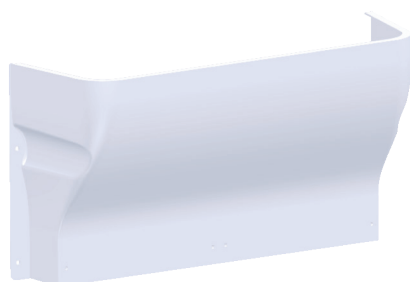


#### Embout de goulotte (Q392)

Cet embout est destiné à fermer la goulotte GTL dans le cas particulier où elle est installée sur une demi-hauteur seulement.



### GTL double 13 modules

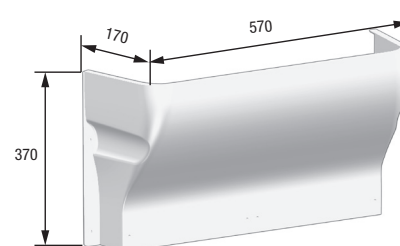


#### Jonction plafond GTL 2x13M (FA003)

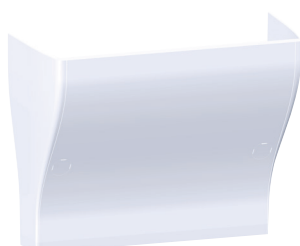
Cette jonction s'utilise principalement en jonction plafond.

Elle permet d'obtenir une finition parfaite entre la goulotte et le plafond et offre un large épanouissement 170x570 mm.

Monobloc, elle se fixe directement au mur ou sur la goulotte 13M MICHAUD pour une mise en oeuvre encore plus simple.



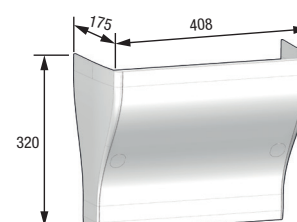
### GTL 18 modules



#### Jonction GTL 18M plafond ou sol (Q877)

Cette jonction peut s'utiliser aussi bien au plafond qu'au sol. Elle permet un large épanouissement de 40,8 cm.

De la même manière que pour la goulotte 2 x 13 modules ci-dessus, il est possible de juxtaposer 2 jonctions 18 modules pour recouvrir 2 goulottes 18 modules ou 1 goulotte 18 modules + 1 goulotte 13 modules.



## références

|                          | Code  | Désignation                     | Unité de vente |
|--------------------------|-------|---------------------------------|----------------|
| GTL<br>13 modules        | Q390  | JONCTION GTL / PLAFOND          | 1              |
|                          | Q391  | JONCTION GTL / SOL              | 1              |
|                          | Q392  | EMBOUT GOULOTTE GTL             | 1              |
| GTL double<br>13 modules | FA003 | JONCTION PLAFOND GTL 2x13M      | 1              |
|                          |       |                                 |                |
| GTL<br>18 modules        | Q877  | JONCTION GTL 18M PLAFOND OU SOL | 1              |
|                          |       |                                 |                |