

FLUKE 28II - FLUKE



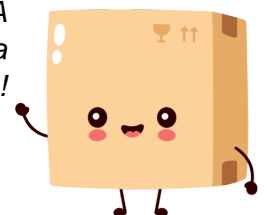
**Multimètre numérique Fluke -
Spécial conditions extrêmes - 1000V
c.a - 10A c.a**
Réf Fluke 28II

1,038.12€^{TTC*}

Voir le produit : <https://www.domomat.com/98496-multimetre-numerique-fluke-special-conditions-extremes-1000v-ca-10a-ca--fluke-fluke-28ii.html>

*Le produit Multimètre numérique Fluke - Spécial conditions extrêmes - 1000V c.a - 10A
c.a*

est en vente chez Domomat !



Multimètre numérique robuste Fluke 28 II



Principales fonctions

- Mesure jusqu'à 1 000 V AC et DC
- Mesure jusqu'à 10 A (20 A pendant 30 secondes)
- Gamme de capacité de 10 000 μ F
- Fréquence de 200 kHz
- Bande passante de tension AC étendue : 15 Hz à 20 kHz
- Thermomètre intégré permettant d'effectuer des relevés de température en toute simplicité, sans instrument supplémentaire
- Mesure de résistance, de continuité et de diodes
- Enregistrement des valeurs moyennes et min/max pour capturer automatiquement les variations
- Crête min.-max.
- Fonction unique de mesure précise de la fréquence et de la tension sur les variateurs de vitesse et autres équipements à bruit électrique
- Nouveau : protection IP 67 contre l'eau et la poussière, étanchéité parfaite pour une utilisation dans les environnements extrêmes
- Conçus pour résister à une chute de 3 mètres (avec étui)
- Mode d'affichage 20 000 points haute résolution
- Mesures TRMS du courant et de la tension AC permettant des mesures précises des signaux non linéaires.
- Nouveau : Boutons du clavier rétro-éclairés permettent d'obtenir une meilleure visibilité dans les zones peu éclairées
- Affichage à gros chiffres et rétro-éclairage blanc lumineux à deux niveaux pour une visibilité supérieure
- Etui réversible pour une protection renforcée lorsque vous n'utilisez pas l'appareil
- Résistance aux pointes de tension dangereuses de 8 000 V imputables aux commutations de charges et aux pannes survenant au niveau des circuits industriels. Conformés aux normes relatives à la sécurité électrique IEC (deuxième

édition) et ANSI

- Grande durée de vie des piles (800 heures)
- Mode de mesure relative pour soustraire la résistance des cordons de test des mesures de faibles résistances
- Sélection de gamme automatique ou manuelle pour une flexibilité maximale
- Suspension magnétique (en option) permettant d'utiliser l'appareil avec un maximum de confort et de garder les mains libres pour d'autres tâches
- Homologation MSHA

Présentation du produit: Multimètre numérique robuste Fluke 28 II

La norme en matière de robustesse

Les multimètres numériques Fluke 28 II établissent la norme en termes de fonctionnement dans des conditions extrêmes. Ils apportent les fonctionnalités et la précision nécessaires au dépannage de la plupart des problèmes électriques. Ces deux multimètres sont certifiés IP 67 (résistance à l'eau et à la poussière) et sont homologués MSHA. Ils offrent une gamme de température de fonctionnement étendue, allant de -15 °C à +55 °C (-40 °C pour 20 minutes maximum) avec 95 % d'humidité et ont été conçus et testés pour supporter une chute de 3 m. Les multimètres Fluke série 20 sont conçus pour fonctionner dans des environnements les plus extrêmes.

Spécifications: Multimètre numérique robuste Fluke 28 II

Spécifications en matière de précision		
Tension DC	Gamme	0,1 mV à 1 000 V
	Précision	0,05% + 1
Tension alternative	Gamme	0,1 mV à 1 000 V
	Précision	0,7% + 4
Courant DC	Gamme	0,1 µA à 10 A
	Précision	0,2% + 4
Courant AC	Gamme	0,1 µA à 10 A
	Précision	1,0% + 2
Résistance	Gamme	0,1 Ω à 50 MΩ
Affichage en points	6 000	
Capacité	1 nF à 9 999 µF	
Fréquence	De 0,5 Hz à 199,99 kHz	
Température	-200 °C à +1 090 °C	
Filtre passe-bas (mesure sur variateurs de vitesse)	Oui	
Conformité	CAT IV 600 V, CAT III 1 000 V	
Protection IP	IP 67	
Alimentation	3 piles AA	
Durée de vie des piles	800 heures	
Caractéristiques générales		

Affichage	Graphique à barres/rétro-éclairage	Oui/Oui
Stockage de données	Capture des transitoires de crêtes	250 µS
	Min/Max/Moy	Oui
	Gel de l'affichage des mesures	Oui
Autres caractéristiques	Relevés de mesure relative (zéro)	Oui
	Type de piles	3 piles AA
Garantie et protection	Norme de sécurité	CAT IV 600 V/CAT III 1 000 V
	Sécurité dans les mines	Homologation MSHA
	Protection extérieure	Étui en caoutchouc
	Test de résistance aux chutes	Test de chute d'une hauteur de 3 m
	Résistance à la poussière/à l'eau	Oui, certifié IP 67
	Garantie	Garantie étendue Fluke
	Taille (H x l x L) avec étui	6,35 x 10,0 x 19,81 cm (2,5 x 3,93 x 7,8 po)
	Poids avec étui	698,5 g

Modèles



FLUKE 28-II

Multimètre industriel

-
- TL75 test leads
 - AC175 alligator clips
 - 80BK-A type-K thermocouple leads
-

*Soyez à la pointe du progrès avec **Fluke**.*

Fluke France SAS
20 Allée des érables
93420 Villepinte
France
Téléphone: +33 17 080 0000
E-mail: cs.fr@fluke.com
www.fluke.com/fr-fr

©2022 Fluke Corporation. Tous droits réservés.
Informations modifiables sans préavis.
12/2022

La modification de ce document est interdite sans l'autorisation écrite de Fluke Corporation.