

FR Projecteur à LED avec détecteur de mouvement



theLeda E30 WH 1020915
theLeda E30 BK 1020916

1. Consignes de sécurité fondamentales



AVERTISSEMENT

Danger de mort, risque d'électrocution ou d'incendie !

➤ Seul un électricien spécialisé est habilité à procéder au montage !

- Le projecteur à LED avec détecteur de mouvement (IRP) répond aux exigences de la norme EN 60598-1 en cas de montage conforme
- Prévu uniquement pour une installation hors de portée de main

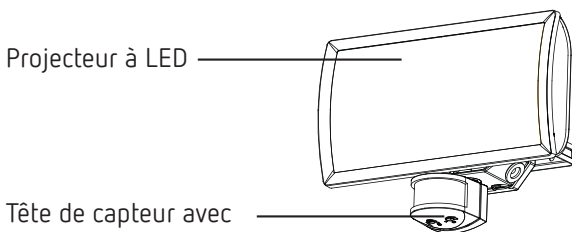
Usage conforme

- Le projecteur à LED sert d'éclairage en fonction de la présence et de la luminosité
- L'appareil est conçu pour le montage mural en extérieur
- Convient dans les couloirs, les jardins, les entrées, les garages, les parcs, etc.
- À utiliser dans des conditions ambiantes normales

Élimination

Éliminer le projecteur à LED dans le respect de l'environnement (déchets d'équipements électriques et électroniques)

2. Description



Tête de capteur avec 2 potentiomètres pour le réglage de la durée (min) et de la luminosité (lux)

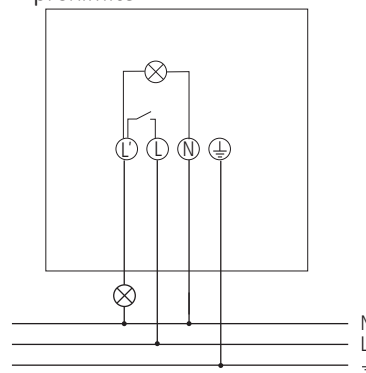
3. Raccordement



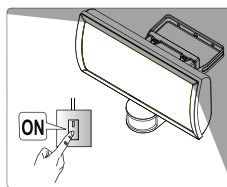
AVERTISSEMENT

Danger de mort, risque d'électrocution !

- Couper la tension
- Protéger contre toute remise en marche
- Vérifier l'absence de tension
- Mettre à la terre et court-circuiter
- Recouvrir ou protéger les pièces sous tension situées à proximité

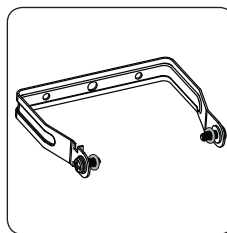


- Ne pas toucher les pièces métalliques. L'appareil peut être chaud.

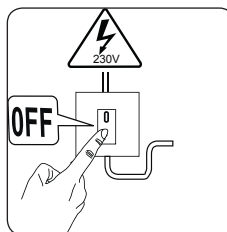


4. Montage

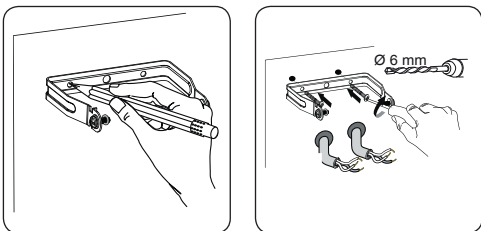
- Respecter une hauteur de montage de 2,5 m



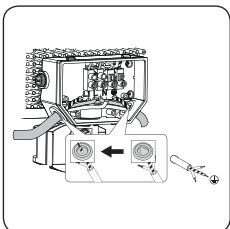
- Utiliser le support de montage joint pour le montage flexible ainsi que pour le passage de câbles



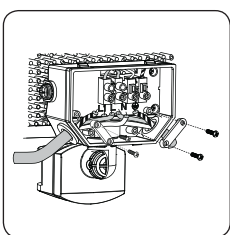
- Couper la tension



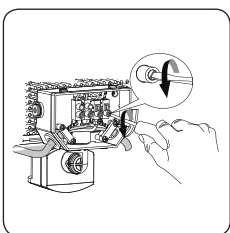
- Reporter les marquages pour les trous et les percer
- Visser le support de montage



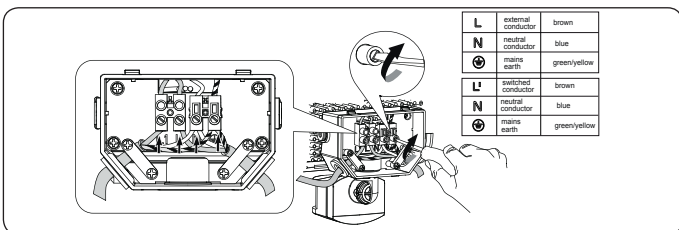
- Faire passer le câble à travers le joint d'étanchéité du socle



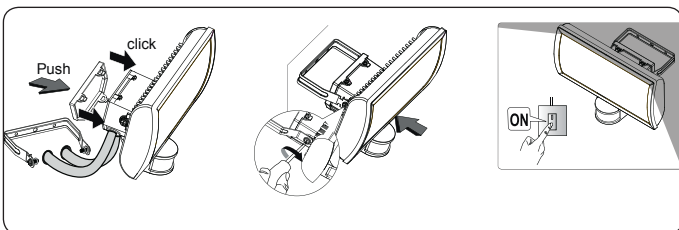
- Poser la décharge de traction et serrer les vis



- Raccorder chaque conducteur isolé à la borne correspondante



- Serrer les vis

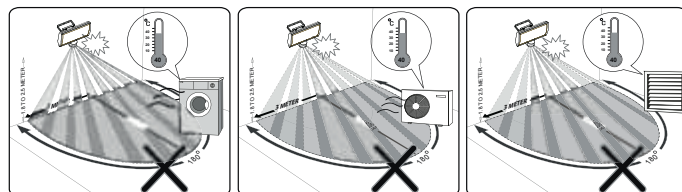


- Insérer le cache sur le projecteur à LED et l'enclencher
- Placer le projecteur à LED sur le support de montage et serrer les vis
- Raccorder le projecteur à LED au réseau

Consignes d'installation

Comme le projecteur à LED réagit aux variations de température, éviter les situations suivantes :

- Ne pas diriger le détecteur de mouvement (IRP) du projecteur à LED vers des objets dont les surfaces sont fortement réfléchissantes, comme des miroirs, etc.
- Ne pas installer le détecteur de mouvement à proximité de sources de chaleur, telles que des bouches de chauffage, des climatiseurs, des lampes, etc.
- Ne pas diriger le détecteur de mouvement vers des objets qui bougent sous l'effet du vent, comme des rideaux, de grandes plantes vertes, etc.
- Respecter le sens du déplacement lors du test.



- Zone de détection transversale : 12 m (déplacement transversal par rapport au détecteur)
- Zone de détection frontale : 4 m (déplacement face au détecteur)
- Angle de détection : 180°

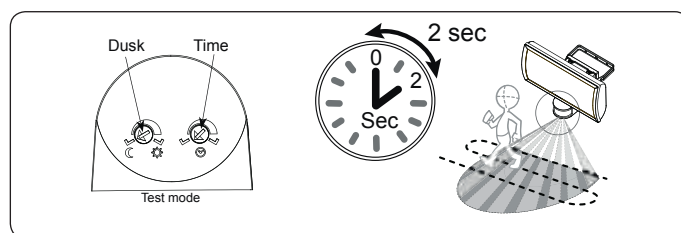
5. Test déambulatoire

Le test déambulatoire permet de tester la zone de détection ou de la délimiter, si nécessaire.

- Tourner le potentiomètre Durée (Min) dans le sens anti-horaire jusqu'en butée.

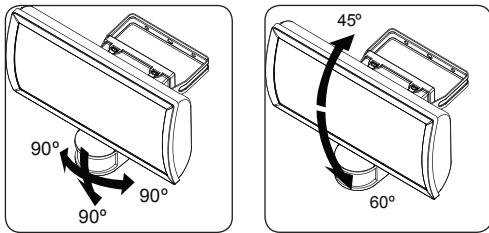
Le détecteur de mouvement réagit uniquement aux mouvements (indépendamment de la luminosité).

- Traverser la zone de détection. Après avoir détecté un mouvement, le détecteur de mouvement s'active pendant 2 s.
- Pendant le test, faire attention au sens de la marche.



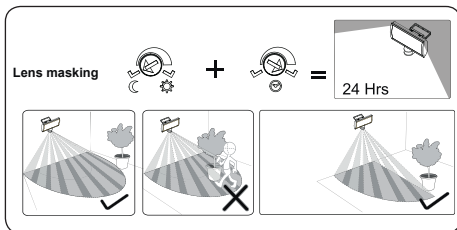
6. Orientation

- Le capteur peut être pivoté de 90° vers la gauche / la droite et vers le bas.
- Le projecteur à LED peut être pivoté de 45° vers le haut et de 60° vers le bas.



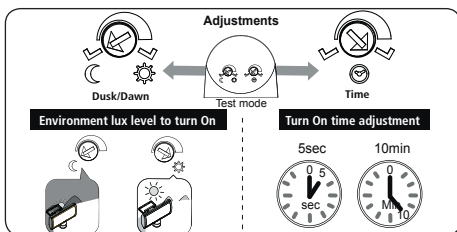
Limitation de la zone de détection - utilisation d'autocollant

- Utiliser l'autocollant fourni pour adapter le détecteur de mouvement à la zone de détection souhaitée.
- Retirer la partie souhaitée de l'autocollant à l'aide d'un ciseau ou d'un outil similaire.
- La placer ensuite sur la lentille.



7. Réglage

Le projecteur à LED possède 2 potentiomètres pour régler la durée (min) et la luminosité (lux).



Réglage de la luminosité (lux)

- Placer le potentiomètre vers la « Lune » ; le projecteur à LED s'allume uniquement lorsque le ciel est suffisamment sombre.



- Placer le potentiomètre vers le « Soleil » ; le projecteur à LED s'allume uniquement lorsque le ciel est suffisamment clair.



- Régler le potentiomètre sur le « Soleil », l'appareil fonctionne quelle que soit la luminosité.



Réglage de la durée (min)

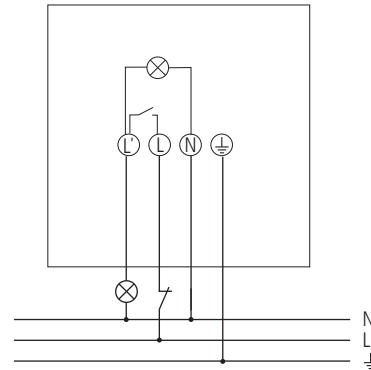
- Régler le potentiomètre sur la durée souhaitée (5 s – 10 min).



Actionnement manuel

L'éclairage peut être allumé / éteint manuellement via un bouton-poussoir d'interruption.

- La luminosité ambiante doit être inférieure à la valeur réglée !
- Un bouton-poussoir d'interruption doit être raccordé.

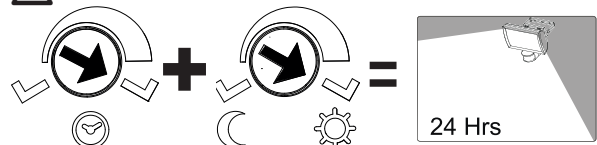


- Appuyer brièvement sur le bouton-poussoir d'interruption (max. 1,5 secondes).
→ L'éclairage reste activé jusqu'à ce que la luminosité ambiante dépasse la valeur réglée.
- Pour éteindre l'éclairage, appuyer brièvement sur le bouton-poussoir d'interruption (max. 1,5 secondes).

Réglage de la fonction interrupteur crépusculaire

- Tourner le potentiomètre de la durée (min) dans le sens horaire jusqu'en butée.
→ La fonction interrupteur crépusculaire est activée.
- Le détecteur de mouvement ne réagit désormais plus aux mouvements.
- Le projecteur raccordé s'allume à la luminosité ambiante réglée

ATTENTION



8. Caractéristiques techniques

- Tension de service : 230 V CA +/- 10 %, 50–60 Hz
- Consommation propre, lumière allumée : 30 W
- Puissance en mode Veille : max. 0,5 W
- Puissance LED (flux lumineux) :
 - theLeda E30 WH : 30 W (2 310 lm)
 - theLeda E30 BK : 30 W (2 115 lm)
- Indice de protection : IP 55 selon la norme EN 60598-1
- Classe de protection : I selon la norme EN 60598-1
- Température de service : -20 °C ... +40 °C
- Plage de réglage de la luminosité : 2 – 200 lux
- Plage de la durée d'activation : 5 s – 10 min
- Zone de détection : transversale : max. 12 m ; frontale : max. 4 m ; 180°
- Hauteur de montage : 2,5 m
- Tête de capteur dte/gche en bas, pivotable : 90°, 90°
- Projecteur pivotable vers le haut : 45° et vers le bas : 60°
- Classe d'efficacité énergétique : A+ (theLeda BK : A)
- Contact de commutation : micro-contact
- Puissance de commutation max. : 1 000 W ; 4,3 A (cos φ = 1)
- Puissance de commutation min. : 10 mA / 230 V
- Charge des lampes à incandescence / halogène : 1 000 W
- Lampes fluorescentes (ballast à faibles pertes) : non compensées / compensées en série : 1 000 VA, compensées en parallèle : 350 W (37 μ F)
- Lampes fluorescentes (EVG – ballasts électroniques) : 300 W
- Lampes fluorescentes compactes (ballast électronique) : 80 W
- Lampes à LED < 2 W : 15 W
- Lampes à LED > 2 – 8 W : 50 W
- Lampes à LED > 8 W : 50 W

9. Contact

Theben AG

Hohenbergstraße 32
D-72401 Haigerloch
ALLEMAGNE
Tél. : +49 7474 692-0
Fax : +49 7474 692-150

Assistance téléphonique

Tél. : +49 7474 692-369
hotline@theben.de
www.theben.de