

J.210 | Facom

Rallonge pour clé à cliquet Facom -
3/8" - 125cm - Chromé brillant

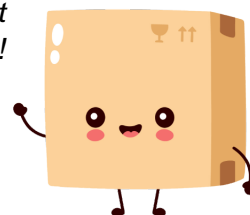
Réf J.210

12.92€^{TTC*}



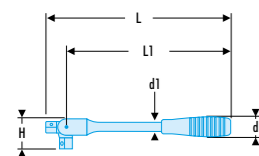
Voir le produit : <https://www.domomat.com/65827-rallonge-pour-cle-a-cliquet-facom-38-125cm-chrome-brillant-facom-j210.html>

*Le produit Rallonge pour clé à cliquet Facom - 3/8" - 125cm - Chromé brillant
est en vente chez Domomat !*



ACCESSOIRES 3/8"

■ Poignée articulée 3/8" - 260 mm



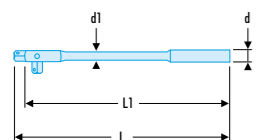
NF ISO 3315, ISO 3315, DIN 3122, ASME B107.10

- L'articulation permet la manoeuvre, même gênée par des obstacles.
- Tête articulée à 180° et freinée : permet de garder la position même avec une douille enclenchée.
- Poignée en élastomère bi-matière : forte résistance à l'abrasion et aux solvants d'atelier les plus sévères : SP95, SP98, gasoil, acétone, liquide de frein, Skydrol, Jet Oil, kérosène.
- Présentation : chromée brillante.



➤	d [mm]	d1 [mm]	H [mm]	L [mm]	L1 [mm]	ΔΔ [g]
J.140A	25	10	33,5	260	235,5	230

■ Poignée articulée 3/8" manche métallique - 255 mm



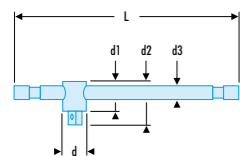
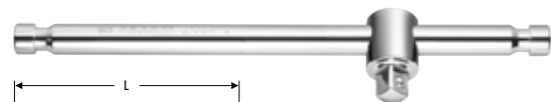
NF ISO 3315, ISO 3315, DIN 3122, ASME B107.10

- L'articulation permet la manoeuvre, même gênée par des obstacles.
- Tête articulée à 180° et freinée : permet de garder la position même avec une douille enclenchée.
- Manche métallique avec une poignée moletée.
- Présentation : chromée brillante.



➤	d [mm]	d1 [mm]	L [mm]	L1 [mm]	ΔΔ [g]
J.145	17	11	255	245	290

■ Poignée coulissante 3/8"



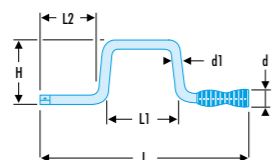
NF ISO 3315, ISO 3315, DIN 3122, ASME B107.10

- Un frein logé dans la tête de la poignée maintient la tige coulissante qui peut ainsi faire une clé en T ou en L.
- Présentation : chromée brillante.



➤	d [mm]	d1 [mm]	d2 [mm]	d3 [mm]	L [mm]	ΔΔ [g]
J.120A	20	23	34	12	200	215

■ Vilebrequin 3/8"

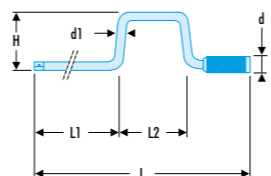


NF ISO 3315, ISO 3315, DIN 3122, ASME B107.10

- Grande rapidité de manoeuvre.
- Utilisation avec douilles carré 3/8" ou embouts série 1 (1/4" - 6,35 mm) grâce à la douille porte-embout J.235 ou embouts série 2 (5/16" - 7,94 mm) grâce à la douille porte-embout J.236.
- Poignée tournante en pvc.
- Présentation : chromée brillante.

➤	d [mm]	d1 [mm]	H [mm]	L [mm]	L1 [mm]	L2 [mm]	ΔΔ [g]
J.110A	29	12	115	382	130	110	395

■ Vilebrequin 3/8" manche métallique



NF ISO 3315, ISO 3315, DIN 3122, ASME B107.10

- Grande rapidité de manoeuvre.
- Utilisation avec douilles carré 3/8" ou embouts série 1 (1/4" - 6,35 mm) grâce à la douille porte-embout J.235 ou embouts série 2 (5/16" - 7,94 mm) grâce à la douille porte-embout J.236.
- Poignée tournante en métal.
- Présentation : chromée brillante.

➤	d [mm]	d1 [mm]	H [mm]	L [mm]	L1 [mm]	L2 [mm]	ΔΔ [g]
J.115	29	9,5	75	420	195	125	425

■ Cliquet 3/8" intercalaire

- Permet d'ajouter un mécanisme à cliquet sur un outil de manoeuvre fixe (poignée articulée notamment).
- Entraînement : carré 3/8" femelle.
- Sortie : carré 3/8" mâle.
- Mécanisme 72 dents pour une reprise à 5°.
- Inversion par chapeau rotatif.
- Présentation : chromée satinée.



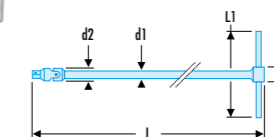
➤	d [mm]	H [mm]	ΔΔ [g]
J.156	39	53	200

■ Poignée à cardan 3/8"

- Le cardan transmet des couples élevés et assure le maintien de la douille en position (freinage par ressort).
- Grâce à sa longueur et à un angle de travail allant jusqu'à 65°, cette clé peut intervenir sur les écrous peu accessibles.
- Equipée d'une poignée en T, coulissante permettant une position en T ou en L pour plus de puissance.
- Présentation : chromée satinée.

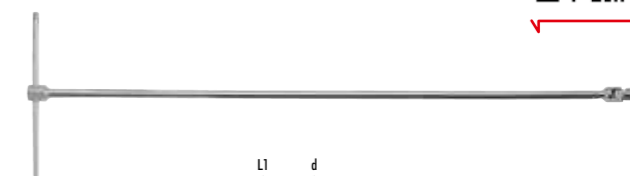


➤	d [mm]	d1 [mm]	d2 [mm]	L [mm]	L1 [mm]	ΔΔ [g]
J.229A	17	10	19	460	175	410

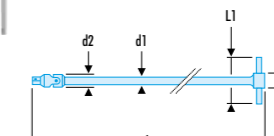


■ Poignée à cardan 3/8" Longue

- Le cardan transmet des couples élevés et assure le maintien de la douille en position (freinage par ressort).
- Grâce à sa longueur et à un angle de travail allant jusqu'à 65°, cette clé peut intervenir sur les écrous peu accessibles.
- Equipée d'une poignée en T, coulissante permettant une position en T ou en L pour plus de puissance.
- Présentation : chromée satinée.



➤	d [mm]	d1 [mm]	d2 [mm]	L [mm]	L1 [mm]	ΔΔ [g]
J.228	18	12	19	700	190	660



■ J - Rallonges 3/8"

NF ISO 3316, ISO 3316, DIN 3123, ASME B107.10

- Idéal pour les accès difficiles grâce aux différentes longueurs de rallonge.
- Utilisation avec douilles carré 3/8" ou embouts série 1 (1/4" - 6,35 mm) grâce à la douille porte-embout J.235 ou embouts série 2 (5/16" - 7,94 mm) grâce à la douille porte-embout J.236.
- Présentation : chromée brillante.



➤	d [mm]	d1 [mm]	d2 [mm]	L [mm]	ΔΔ [g]
J.208	18	10	12,6	50	65
J.209	18	10	12,6	75	85
J.210	18	10	12,6	125	130
J.215	18	10	12,6	250	230
J.217	18	10	12,6	500	445

